

**ПРОЕКТ
ЛЕСОВОССТАНОВЛЕНИЯ
(создание лесных культур)**

на весна - 2022 г.
осень

Главная порода Ель

Вид культур сплошные
(сплошные, полпологовые, реконструкция)

Арендатор лесного участка ООО "Северо-Западный Лесокомбинат"

№ договора аренды 68/3-2010-05 от 14.05.2010г.
(наименование, № договора аренды, декларация, дата)

Лесничество Подпорожское

Участковое лесничество Винницкое сельское

Номер лесного квартала 177

Номер лесотаксационного выдела 21.1-2,4;24-3,5

Площадь участка 6,5 га л/к 5,9 га н/э 0,6 га л/д га

1. Категория лесокультурной площади: (вырубка 2020 г. состояние очистки проведена в соответствии с технологической картой разработки лесосеки)
кол-во пней (валунов) на 1 га 750 шт.)
2. Рельеф, почвы, механический состав, степень влажности: рельеф равнинный, суглинок, в низких местах с повышенным накоплением влаги
3. Напочвенный покров (важнейшие растения-индикаторы) моховой или травяный
4. Тип леса (тип вырубки), тип лесорастительных условий ЧС, С2
5. Наличие естественного возобновления (по породам), тыс.шт./га; размещение, средняя высота, м
6. Зараженность почвы вредителями, вид отсутствуют признаки заселения вред. организмов
7. Состав, возраст, полнота, класс бонитета реконструируемого насаждения -
8. Способ реконструкции: ширина и направление коридоров, кулис, площадь расчищенных коридоров от общей площади реконструируемого участка (в %) -
9. Сроки и виды подготовки площади, применяемые машины и орудия осень 2021 г. механизированная, трактор ТДТ-55
10. Способы и время обработки почвы (механизированная, ручная, сплошная, полосами, бороздами, площадками и т.д.), глубина обработки почвы, применяемые машины и орудия осень 2021 г. механизированная, бороздами глубиной до 15 см, трактором ТДТ-55 с плугом ПЛ-1
11. Размещение и размеры площадок, полос, борозд на площади и их направление борозды шириной до 1,0 м через 3,5-4,5 м
12. Метод и способ создания культур (посадка сеянцами, саженцами, посев рядовой строчно-луночный, ручной, механизированный) посадка сеянцами ручная
13. Количество посадочных (посевных) мест на 1 га, тыс.шт. 3
14. Размещение посадочных (посевных) мест, расстояние между рядами в рядах до 0,8 м 3,5 - 4,5 м
15. Схема смешения пород Е - Е - Е
16. Потребность в посадочном (посевном) материале на 1 га на всю площадь по породам ель- 3 тыс.шт. 17,7 тыс.шт.
17. Характеристика посадочного (посевного) материала по породам (возраст, происхождение сеянцев стандартные сеянцы ели евр. 3-х лет с ОКС с Винницкого питомника,
класс качества семян, их происхождение, лесосеменной район -
18. Способ подготовки семян к посеву -
19. Виды и способы агротехнических уходов, их кратность: ручная оправка от завала травой и почвой-однократно, дополнение лесных культур-однократно
20. Виды и способы лесоводственных уходов, их кратность: уничтожение травянистой и древесной растительности в рядах - одно-двукратно
21. Противопожарные мероприятия, протяженность, ширина мин.полос -
22. Намечаемый год перевода культур в лесопокрываемую площадь 2030 г.
23. Показатели оценки восстанавливаемых лесов для признания работ по лесовосстановлению завершенными (возраст, количество деревьев главных лесных пород, средняя высота) В соответствии с приложением 3 Правил лесовосстановления

Составил: Инженер по л/п ООО "Северо-Западный Лесокомбинат" Бондарева Г.Н. 30.11.21
(должность) (Ф.И.О.) (подпись) (дата)

Проверили: Лесничий Винницкого сельского участкового лесничества Сохромов А.В. 30.11.21
(должность) (Ф.И.О.) (подпись) (дата)

Инженер ЛВС Подпорожского лесничества Туркина О.Н. 30.11.21
(должность) (Ф.И.О.) (подпись) (дата)

Согласовано с внесением следующих замечаний по факту дозрания 1/к
чтобы к 17.12

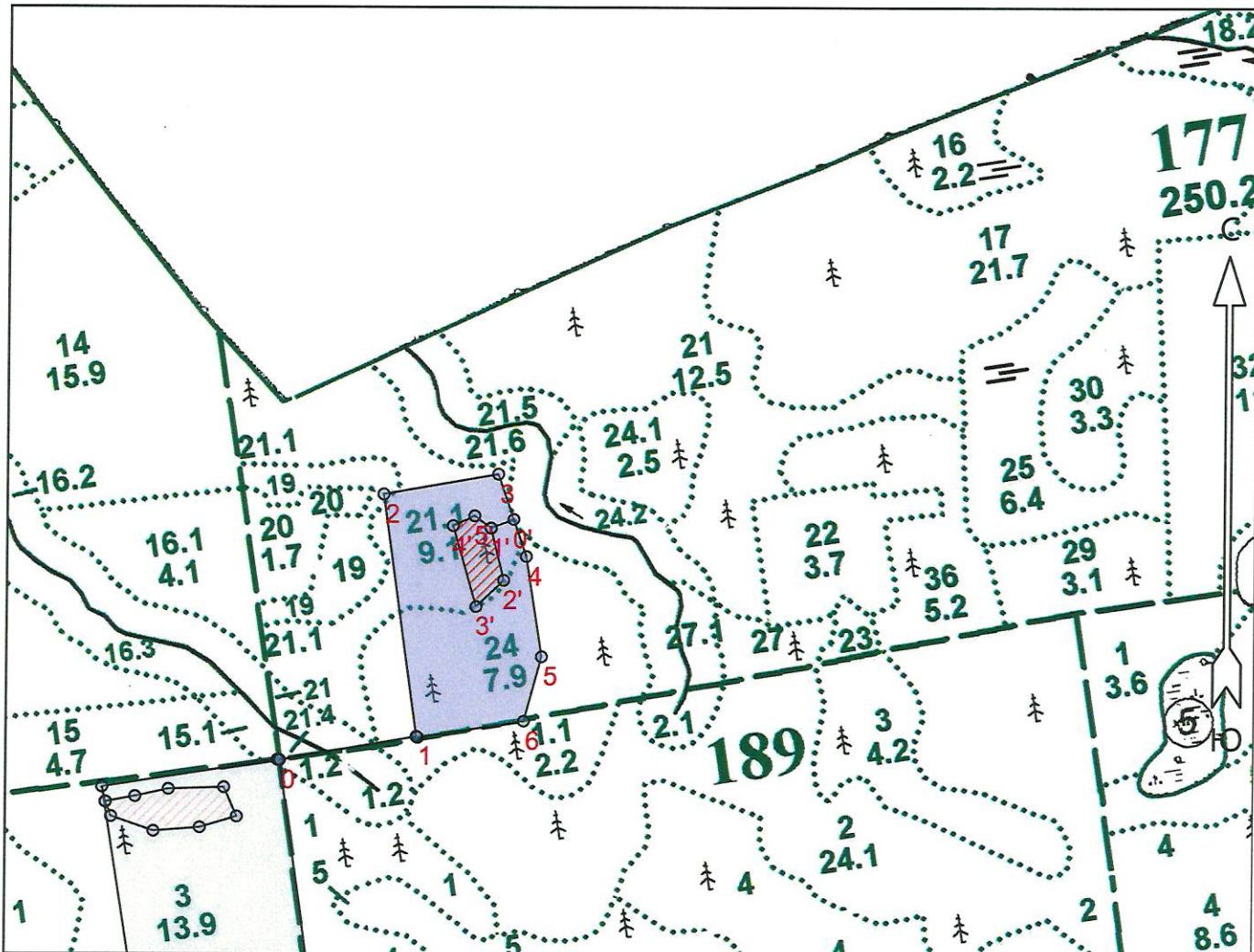
Главный лесничий Подпорожского лесничества Герасов Н.Л. 30.11.21
(должность) (Ф.И.О.) (подпись) (дата)

**ПРОЕКТ
ЛЕСОВОССТАНОВЛЕНИЯ
(создание лесных культур)
2022 г.**

Главная порода: **Ель**
 Вид культур: **сплошной**
 Арендатор лесного участка: **ООО "Северо-Западный Лесокомбинат"**
 Площадь участка: **5.9 га**

План участка

Лесничество (лесопарк): **Подпорожское**
 Участковое лесничество: **Винницкое сельское**
 Номер(а) лесного квартала: **177**
 Номер(а) лесотаксационного выдела: **21.1-2,4;24-3,5**
 Масштаб: **1 : 10000**



Условные обозначения

Лесные культуры		Неэксплуатационный участок	
-----------------	--	----------------------------	--

Экспликация участка

Номера точек	Геодезические координаты*		Азимуты линий	Длина, м
	Геодезическая долгота (X)	Геодезическая широта (Y)		
Привязка				
0	52860.209	3263951.902	0 - 1	80°
Объект				
Категория земель	Номера точек	Геодезические координаты*	Азимуты линий	

* - Геодезические координаты получены при помощи GPSMap 64 (St)(указывается наименование и марка прибора, с помощью которого определены геодезические координаты) в системе координат МСК-47 Ленинградской области - зона 3

	Площадь участка, га		Геодезическая долгота (X)	Геодезическая широта (Y)		Длина, м	
Основной полигон	6.5	1	52895.420	3264148.222	1 - 2	352°	355
		2	53246.900	3264097.540	2 - 3	80°	167
		3	53276.455	3264262.275	3 - 4	161°	126
		4	53157.424	3264303.788	4 - 5	171°	147
		5	53012.270	3264327.322	5 - 6	195°	97
		6	52918.465	3264302.473	6 - 1	261°	154
Экспликация участка							
Номера точек	Геодезические координаты*		Азимуты линий		Длина, м		
	Геодезическая долгота (X)	Геодезическая широта (Y)					
Привязка							
4	53157.424	3264303.788	4 - 0'	341°		57	
0'	53211.271	3264285.008	0' - 1'	249°		35	
Объект							
Категория земель	Площадь участка, га	Номера точек	Геодезические координаты*		Азимуты линий	Длина, м	
			Геодезическая долгота (X)	Геодезическая широта (Y)			
Полигон 2	0.6	1'	53198.615	3264252.301	1' - 2'	166°	78
		2'	53122.974	3264271.466	2' - 3'	226°	55
		3'	53084.625	3264231.940	3' - 4'	344°	122
		4'	53201.820	3264197.846	4' - 5'	65°	34
		5'	53216.295	3264228.682	5' - 1'	127°	30