

**ПРОЕКТ
ЛЕСОВОССТАНОВЛЕНИЯ
(создание лесных культур)**

на весна - 2022 г.
ОСЕНЬ

Главная порода Ель

Вид культур сплошные
(сплошные, полпологовые, реконструкция)

Арендатор лесного участка ООО "Северо-Западный Лесокомбинат"

№ договора аренды 68/3-2010-05 от 14.05.2010 года
(наименование, № договора аренды, декларация, дата)

Лесничество Подпорожское

Участковое лесничество Винницкое сельское

Номер лесного квартала 189

Номер лесотаксационного выдела 1-0,2;6-0,4;11-9,5;12-2,7

Площадь участка 15,0 га л/к 12,8 га н/э 1,9 га л/д 0,3 га

1. Категория лесокультурной площади: (вырубка 2021 г. состояние очистки проведена в соответствии с технологической картой разработки лесосеки)
кол-во пней (валунов) на 1 га 720 шт.)
2. Рельеф, почвы, механический состав, степень влажности: рельеф равнинный, суглинок, в низких местах с повышенным накоплением влаги
3. Напочвенный покров (важнейшие растения-индикаторы) моховой или травяной
4. Тип леса (тип вырубки), тип лесорастительных условий 1,6,11-ЧС,В2;12-ЧВ,А3
5. Наличие естественного возобновления (по породам), тыс.шт./га; размещение, средняя высота, м
6. Зараженность почвы вредителями, вид отсутствуют признаки заселения вред. организмов
7. Состав, возраст, полнота, класс бонитета реконструируемого насаждения -
8. Способ реконструкции: ширина и направление коридоров, кулис, площадь расчищенных коридоров от общей площади реконструируемого участка (в %) -
9. Сроки и виды подготовки площади, применяемые машины и орудия весна 2022 г. механизированная, трактор ТДТ-55
10. Способы и время обработки почвы (механизированная, ручная, сплошная, полосами, бороздами, площадками и т.д.), глубина обработки почвы, применяемые машины и орудия весна 2022 г. механизированная, бороздами глубиной до 15 см, трактором ТДТ-55 с плугом ПЛ-1
11. Размещение и размеры площадок, полос, борозд на площади и их направление борозды шириной до 1,0м через 3,5-4,5м
12. Метод и способ создания культур (посадка сеянцами, саженцами, посев рядовой строчно-луночный, ручной, механизированный) посадка сеянцами ручная
13. Количество посадочных (посевных) мест на 1 га, тыс.шт. 3
14. Размещение посадочных (посевных) мест, расстояние между рядами в рядах до 0,8 м 3,5 - 4,5 м
15. Схема смешения пород Е - Е - Е
16. Потребность в посадочном (посевном) материале на 1 га на всю площадь по породам ель- 39,9 тыс.шт. ель- 3 тыс.шт.
17. Характеристика посадочного (посевного) материала по породам (возраст, происхождение сеянцев) стандартные сеянцы ели евр. 3-х лет с ОКС с Винницкого питомника,
класс качества семян, их происхождение, лесосеменной район -
18. Способ подготовки семян к посеву -
19. Виды и способы агротехнических уходов, их кратность: ручная оправка от завала травой и почвой-однократно, дополнение лесных культур-однократно
20. Виды и способы лесоводственных уходов, их кратность: уничтожение травянистой и древесной растительности в рядах - одно-двукратно
21. Противопожарные мероприятия, протяженность, ширина мин.полос -
22. Намечаемый год перевода культур в лесопокрывную площадь 2030 г.
23. Показатели оценки восстанавливаемых лесов для признания работ по лесовосстановлению завершенными (возраст, количество деревьев главных лесных пород, средняя высота) В соответствии с приложением 3 Правил лесовосстановления

Составил: Инженер по л/п ООО "Северо-Западный Лесокомбинат" Бондарева Г.Н. [Подпись] 08.04.22
(должность) (Ф.И.О.) (подпись) (дата)

Проверили: Лесничий Винницкого сельского участкового лесничества Сохромов А.Э. [Подпись] 08.04.22
(должность) (Ф.И.О.) (подпись) (дата)

Инженер ЛВС Подпорожского лесничества Туркина О.Н. [Подпись] 08.04.22
(должность) (Ф.И.О.) (подпись) (дата)

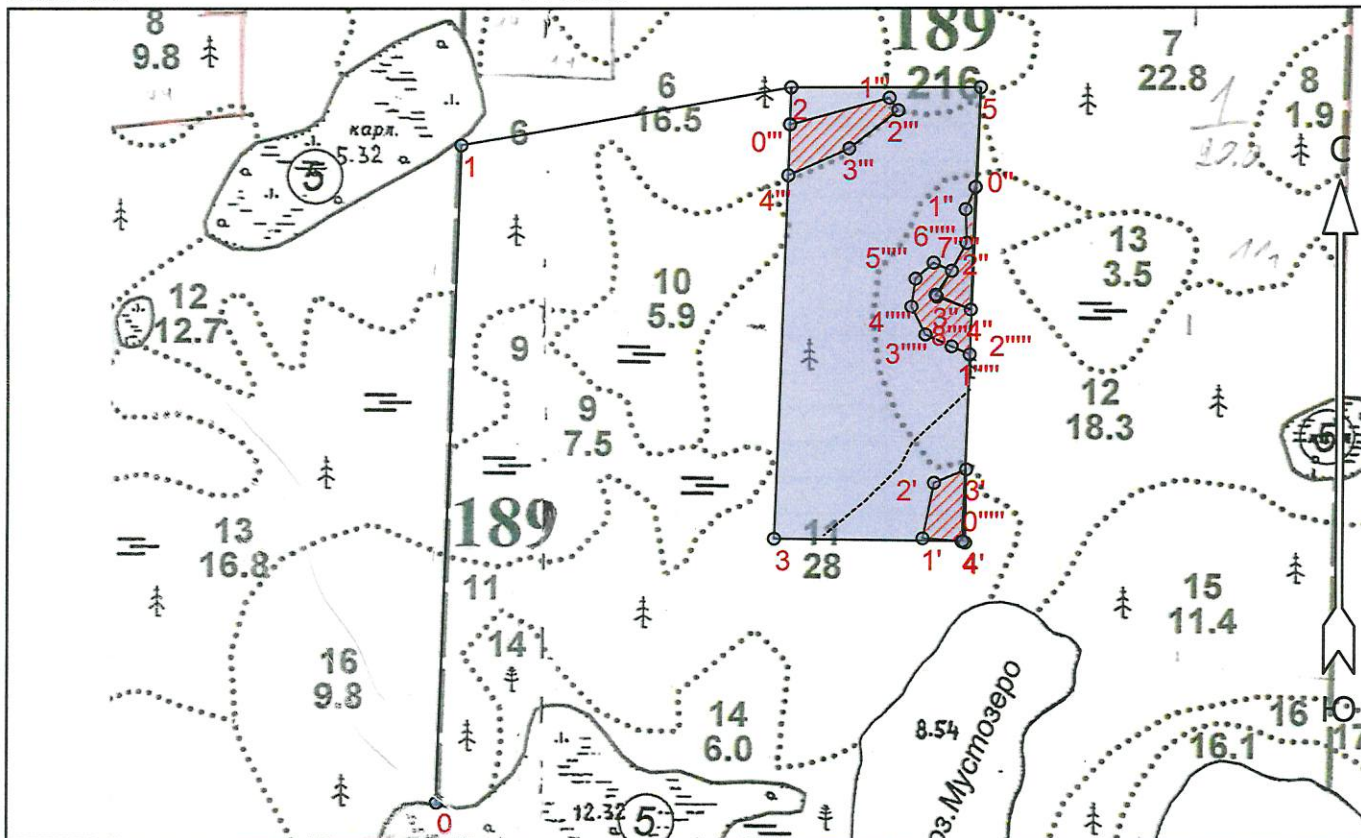
Согласовано с внесением следующих замечаний уточнить и. 17, 21 По факту создания л/к
Главный лесничий Подпорожского лесничества Герасов Н.Л. [Подпись] 08.04.22
(должность) (Ф.И.О.) (подпись) (дата)

**ПРОЕКТ
ЛЕСОВОССТАНОВЛЕНИЯ
(создание лесных культур)
2022 г.**

Главная порода: **Ель**
 Вид культур: **сплошные**
 Арендатор лесного участка: **ООО "Северо-Западный Лесокомбинат"**
 Площадь участка: **12.8 га**

Лесничество (лесопарк): **Подпорожское**
 Участковое лесничество: **Винницкое сельское**
 Номер(а) лесного квартала: **189**
 Номер(а) лесотаксационного выдела: **1-0,2;6-0,4;11-9,5;12-2,7**
 Масштаб: **1 : 10000**

План участка



Условные обозначения

Лесные культуры		Неэксплуатационный участок	
-----------------	--	----------------------------	--

Экспликация участка

Номера точек	Геодезические координаты*		Азимуты линий		Длина, м		
	Геодезическая долгота (X)	Геодезическая широта (Y)					
Привязка							
0	51288.498	3263912.744	0 - 1	2°	876		
1	52164.308	3263940.543	1 - 2	80°	442		
Объект							
Категория земель	Площадь участка, га	Номера точек	Геодезические координаты*		Азимуты линий	Длина, м	
			Геодезическая долгота (X)	Геодезическая широта (Y)			
Основной полигон	15.0	2	52242.528	3264376.658	2 - 3	182°	600
		3	51642.656	3264357.681	3 - 4	91°	247

* - Геодезические координаты получены при помощи Garmin GPSMap 64 (St)(указывается наименование и марка прибора, с помощью которого определены геодезические координаты) в системе координат МСК-47 Ленинградской области - зона 3

4	51640.849	3264605.693	4 - 5	2°	603
5	52243.378	3264627.278	5 - 2	270°	250

Экспликация участка							
Номера точек	Геодезические координаты*		Азимуты линий		Длина, м		
	Геодезическая долгота (X)	Геодезическая широта (Y)					
Объект							
Категория земель	Площадь участка, га	Номера точек	Геодезические координаты*		Азимуты линий	Длина, м	
			Геодезическая долгота (X)	Геодезическая широта (Y)			
Полигон 2	0.4	4	51640.849	3264605.693	4 - 1'	274°	52
		1'	51644.263	3264554.200	1' - 2'	11°	76
		2'	51718.937	3264568.485	2' - 3'	67°	46
		3'	51737.060	3264610.877	3' - 4'	180°	98
		4'	51638.796	3264610.612			
Экспликация участка							
Номера точек	Геодезические координаты*		Азимуты линий		Длина, м		
	Геодезическая долгота (X)	Геодезическая широта (Y)					
Привязка							
5	52243.378	3264627.278	5 - 0"	183°		132	
Объект							
Категория земель	Площадь участка, га	Номера точек	Геодезические координаты*		Азимуты линий	Длина, м	
			Геодезическая долгота (X)	Геодезическая широта (Y)			
Полигон 3	0.3	0"	52111.499	3264620.804	0" - 1"	204°	32
		1"	52082.212	3264607.855	1" - 2"	178°	45
		2"	52037.233	3264609.584	2" - 3"	209°	81
		3"	51966.234	3264570.456	3" - 4"	111°	48
		4"	51949.181	3264615.441	4" - 0"	2°	162
Экспликация участка							
Номера точек	Геодезические координаты*		Азимуты линий		Длина, м		
	Геодезическая долгота (X)	Геодезическая широта (Y)					
Привязка							
2	52242.528	3264376.658	2 - 0'''	182°		49	
Объект							
Категория земель	Площадь участка, га	Номера точек	Геодезические координаты*		Азимуты линий	Длина, м	
			Геодезическая долгота (X)	Геодезическая широта (Y)			
Полигон 4	0.7	0'''	52193.538	3264375.108	0''' - 1'''	75°	136
		1'''	52229.192	3264506.682	1''' - 2'''	145°	20
		2'''	52212.844	3264518.238	2''' - 3'''	232°	82
		3'''	52162.126	3264453.631	3''' - 4'''	246°	88
		4'''	52126.051	3264373.159	4''' - 0'''	2°	68
Экспликация участка							
Номера точек	Геодезические координаты*		Азимуты линий		Длина, м		
	Геодезическая долгота (X)	Геодезическая широта (Y)					
Привязка							
0''''	51640.642	3264607.067	0'''' - 1''''	2°		249	
Объект							
Категория земель	Площадь участка, га	Номера точек	Геодезические координаты*		Азимуты линий	Длина, м	
			Геодезическая долгота (X)	Геодезическая широта (Y)			
Полигон 6	0.5	1''''	51889.447	3264614.174	1'''' - 2''''	294°	26
		2''''	51899.951	3264590.265	2'''' - 3''''	295°	38
		3''''	51915.713	3264555.727	3'''' - 4''''	333°	41

4''''	51952.702	3264537.033	4'''' - 5''''	8°	37
5''''	51989.772	3264542.212	5'''' - 6''''	48°	32
6''''	52011.026	3264566.012	6'''' - 7''''	114°	26
7''''	52000.521	3264589.921	7'''' - 8''''	214°	38
8''''	51968.690	3264568.809	8'''' - 4''	113°	50
4''	51949.181	3264615.441			

