

**ПРОЕКТ  
ЛЕСОВОССТАНОВЛЕНИЯ**

(создание лесных культур)

на весну - 2022 г.  
ОСЕНЬ

Главная порода Ель

Вид культур сплошные  
(сплошные, подпологовые, реконструкция)

Арендатор лесного участка ООО "Северо-Западный Лесокомбинат"

№ договора аренды 68/3-2010-05 от 14.05.2010 г.  
(наименование, №договора аренды, декларация, дата)

Лесничество Подпорожское

Участковое лесничество Винницкое сельское

Квартал 199

Выдел 15-2,5;19-0,2;23-0,3

Площадь участка 4,0 га л/к 3 га н/э 1 га

Масштаб 1:10 000

1. Категория лесокультурной площади: (вырубка 2021 г. состояние очистки проведена в соответствии с технологической картой разработки лесосеки  
кол-во пней (валунов) на 1 га 700 шт.)
2. Рельеф, почвы, механический состав, степень влажности: рельеф равнинный  
суглинок, в низких местах с повышенным накоплением влаги
3. Напочвенный покров (важнейшие растения-индикаторы) моховой или травяной
4. Тип леса (тип вырубки), тип лесорастительных условий в.15,19-ЧС,В2;23-КС,С2
5. Наличие естественного возобновления (по породам), тыс.шт./га; размещение, средняя высота, м
6. Зараженность почвы вредителями, вид отсутствуют признаки заселения вред. организмов
7. Состав, возраст, полнота, класс бонитета реконструируемого насаждения -
8. Способ реконструкции: ширина и направление коридоров, кулис, площадь расчищенных коридоров от общей площади реконструируемого участка (в %) -
9. Сроки и виды подготовки площади, применяемые машины и орудия весной 2022 г.  
механизированная трактором ТДТ-55
10. Способы и время обработки почвы (механизированная, ручная, сплошная, полосами, бороздами, площадками и т.д.), глубина обработки почвы, применяемые машины и орудия весной 2022 г.,  
механизированная трактором ТДТ-55 с плугом ПЛ-1, бороздами глубиной до 15 см
11. Размещение и размеры площадок, полос, борозд на площади и их направление борозды  
шириной до 1,0 м через 3,5-4,5 м
12. Метод и способ создания культур (посадка сеянцами, саженцами, посев рядовой строчно-луночный, ручной, механизированный) посев ручной
13. Количество посадочных (посевных) мест на 1 га, тыс.шт. 4,0 тыс шт/га
14. Размещение посадочных (посевных) мест, расстояние между рядами 2,0 м  
в рядах до 1 м
15. Схема смешения пород Е-Е-Е
16. Потребность в посадочном (посевном) материале на 1 га ель 0,72 кг/га  
на всю площадь по породам ель 2,2 кг
17. Характеристика посадочного (посевного) материала по породам (возраст, происхождение сеянцев семена ели 1 кл. качества, паспорт № 15 от 09 марта 2021 г; сертификат № 43/33804/1 от 3 мая 2021 года  
класс качества семян, их происхождение, лесосеменной район первый  
второй лесосеменной район
18. Способ подготовки семян к посеву замачивание, обработка марганцево-кислым калием
19. Виды и способы агротехнических уходов, их кратность: ручная оправка от завала травой  
и почвой-однократно, дополнение лесных культур-однократно
20. Виды и способы лесоводственных уходов, их кратность: уничтожение травянистой  
и древесной растительности в рядах – одно-двукратно
21. Противопожарные мероприятия, протяженность, ширина мин.полос -
22. Намечаемый год перевода культур в лесопокрытую площадь 2030 г.
23. Показатели оценки восстанавливаемых лесов для признания работ по лесовосстановлению выполненными (возраст, количество деревьев главных лесных пород, средняя высота)  
В соответствии с приложением 3 Правил лесовосстановления

Составил: Инженер по л/п ООО "Северо-  
Западный Лесокомбинат Бондарева Г.Н. [подпись] 08.04.22  
(должность) (Ф.И.О.) (подпись) (дата)

Проверили: Лесничий Винницкого сельского  
участкового л-ва Сохромов А.В. [подпись] 08.04.22  
(должность) (Ф.И.О.) (подпись) (дата)

Инженер ЛВС Подпорожского  
лесничества Туркина О.Н. [подпись] 08.04.22  
(должность) (Ф.И.О.) (подпись) (дата)

Согласовано с внесением следующих замечаний  
что здесь в. 14, 21 по факту создания ПК

Главный лесничий Подпорожского  
лесничества Герасов Н.Л. [подпись] 08.04.22  
(должность) (Ф.И.О.) (подпись) (дата)

**ПРОЕКТ  
ЛЕСОВОССТАНОВЛЕНИЯ  
(создание лесных культур)  
2022 г.**

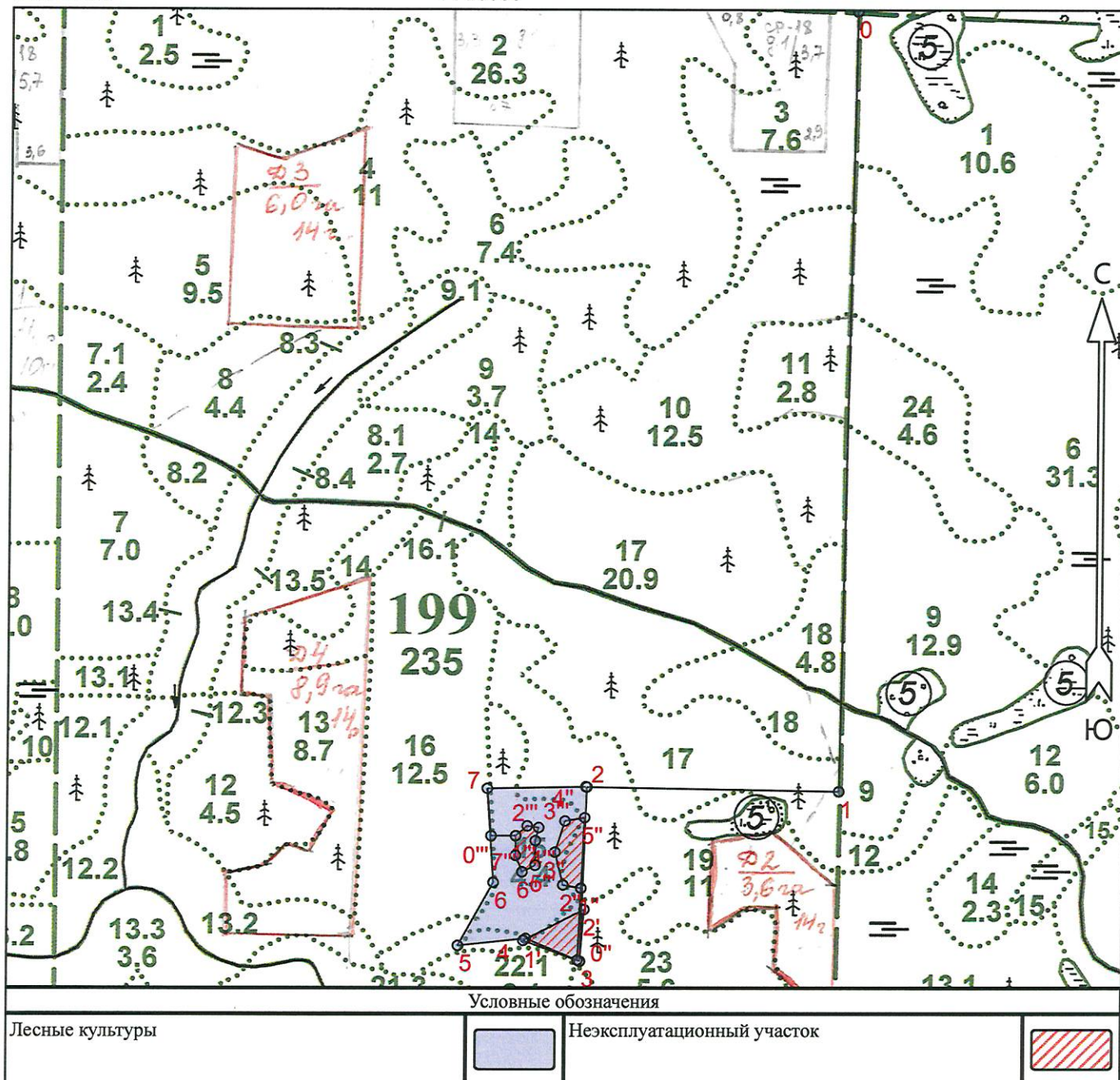
Главная порода:  
Вид культур:  
Арендатор лесного участка:  
Площадь участка:

Ель  
сплошные  
ООО "Северо-Западный Лесокомбинат"  
3.0 га

Лесничество (лесопарк):  
Участковое лесничество:  
Номер(а) лесного квартала:  
Номер(а) лесотаксационного выдела:  
Масштаб:

План участка  
Подпорожское  
Винницкое сельское  
199  
выд 15-2,5 га; 19-0,2 га; 23-0,3 га  
1 : 10000

615 - 4С, В2  
619 - 4С, В2  
623 - КС, С2



Экспликация участка			
Номера точек	Геодезические координаты*	Азимуты линий	Длина, м

\* - Геодезические координаты получены при помощи GPSMap 64 (St)(указывается наименование и марка прибора, с помощью которого определены геодезические координаты) в системе координат МСК-47 Ленинградской области - зона 3

Геодезическая долгота (X)		Геодезическая широта (Y)		Привязка			
0	518958.688	3268635.812	0 - 1	181°00'	1266.0		
1	517691.592	3268620.179	1 - 2	271°00'	406.0		
Объект							
Категория земель	Площадь участка, га	Номера точек	Геодезические координаты*		Азимуты линий	Длина, м	
			Геодезическая долгота (X)	Геодезическая широта (Y)			
Основной полигон	4.09	2	517696.613	3268213.028	2 - 3	182°00'	282.0
		3	517414.473	3268204.576	3 - 4	293°00'	95.0
		4	517451.187	3268116.682	4 - 5	264°00'	110.0
		5	517439.131	3268007.017	5 - 6	29°00'	117.0
		6	517541.840	3268063.397	6 - 7	356°00'	152.0
		7	517693.557	3268052.006	7 - 2	89°00'	159.0
Экспликация участка							
Номера точек	Геодезические координаты*		Азимуты линий	Длина, м			
	Геодезическая долгота (X)	Геодезическая широта (Y)					
Объект							
Категория земель	Площадь участка, га	Номера точек	Геодезические координаты*		Азимуты линий	Длина, м	
			Геодезическая долгота (X)	Геодезическая широта (Y)			
Полигон 2	0.40	3	517414.473	3268204.576	3 - 1'	290°17'	97.3
		1'	517447.793	3268112.843	1' - 2'	62°49'	110.0
		2'	517498.603	3268210.776	2' - 3'	184°30'	84.3
Экспликация участка							
Номера точек	Геодезические координаты*		Азимуты линий	Длина, м			
	Геодезическая долгота (X)	Геодезическая широта (Y)					
Привязка							
0"	517416.453	3268200.574	0" - 1"	2°36'	116.5		
Объект							
Категория земель	Площадь участка, га	Номера точек	Геодезические координаты*		Азимуты линий	Длина, м	
			Геодезическая долгота (X)	Геодезическая широта (Y)			
Полигон 3	0.40	1"	517533.004	3268205.296	1" - 2"	280°18'	29.6
		2"	517538.154	3268176.079	2" - 3"	345°58'	54.6
		3"	517591.053	3268162.546	3" - 4"	17°32'	52.7
		4"	517641.451	3268178.214	4" - 5"	80°32'	32.2
		5"	517646.907	3268210.030	5" - 1"	182°40'	113.9
Экспликация участка							
Номера точек	Геодезические координаты*		Азимуты линий	Длина, м			
	Геодезическая долгота (X)	Геодезическая широта (Y)					
Привязка							
7	517693.557	3268052.006	7 - 0'''	175°08'	76.8		
0'''	517617.018	3268058.924	0''' - 1'''	90°00'	39.7		
Объект							
Категория земель	Площадь участка, га	Номера точек	Геодезические координаты*		Азимуты линий	Длина, м	
			Геодезическая долгота (X)	Геодезическая широта (Y)			
Полигон 4	0.20	1'''	517617.217	3268098.727	1''' - 2'''	49°24'	24.4
		2'''	517633.200	3268117.223	2''' - 3'''	98°08'	18.7
		3'''	517630.645	3268135.811	3''' - 4'''	194°02'	21.8
		4'''	517609.432	3268130.610	4''' - 5'''	180°00'	39.7
		5'''	517569.707	3268130.809	5''' - 6'''	243°26'	23.7
		6'''	517559.008	3268109.633	6''' - 7'''	338°12'	28.5
		7'''	517585.438	3268098.886	7''' - 1'''	0°00'	31.8