

**ПРОЕКТ
ЛЕСОВОССТАНОВЛЕНИЯ**

(создание лесных культур)

на весну - 2022 г.
осень

Главная порода Ель

Вид культур сплошные
(сплошные, подпологовые, реконструкция)

Арендатор лесного участка ООО "Северо-Западный Лесокомбинат"

№ договора аренды 68/3-2010-05 от 14.05.2010 г.
(наименование, № договора аренды, декларация, дата)

Лесничество Подпорожское

Участковое лесничество Винницкое сельское

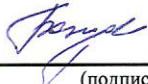
Квартал 200


Выдел 4-0,5;6-6,2;12-0,8;17-2,3


Площадь участка 15,2 га л/к 9,8 га н/э 5,4 га

Масштаб 1:10 000

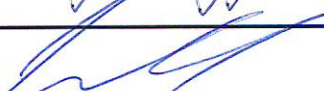
1. Категория лесокультурной площади: (вырубка 2020 г. состояние очистки проведена в соответствии с технологической картой разработки лесосеки
кол-во пней (валунов) на 1 га 710 шт.)
2. Рельеф, почвы, механический состав, степень влажности: рельеф равнинный
суглинок, в низких местах с повышенным накоплением влаги
3. Напочвенный покров (важнейшие растения-индикаторы) моховой или травяной
4. Тип леса (тип вырубки), тип лесорастительных условий 4,12,17-КС,С2;6-ДЛ,В4
5. Наличие естественного возобновления (по породам), тыс.шт./га; размещение, средняя высота, м
6. Зараженность почвы вредителями, вид отсутствуют признаки заселения вред. организмов
7. Состав, возраст, полнота, класс бонитета реконструируемого насаждения -
8. Способ реконструкции: ширина и направление коридоров, кулис, площадь расчищенных коридоров от общей площади реконструируемого участка (в %) -
9. Сроки и виды подготовки площади, применяемые машины и орудия весной 2022 г.
механизированная трактором ТДТ-55
10. Способы и время обработки почвы (механизированная, ручная, сплошная, полосами, бороздами, площадками и т.д.), глубина обработки почвы, применяемые машины и орудия весной 2022 г.,
механизированная трактором ТДТ-55 с плугом ПЛ-1, бороздами глубиной до 15 см
11. Размещение и размеры площадок, полос, борозд на площади и их направление борозды
шириной до 1,0 м через 3,5-4,5 м
12. Метод и способ создания культур (посадка сеянцами, саженцами, посев рядовой строчно-луночный, ручной, механизированный) посев ручной
13. Количество посадочных (посевных) мест на 1 га, тыс.шт. 4,0 тыс шт/га
14. Размещение посадочных (посевных) мест, расстояние между рядами 2,0 м
в рядах до 1 м
15. Схема смешения пород Е-Е-Е
16. Потребность в посадочном (посевном) материале на 1 га ель 0,72 кг/га
на всю площадь по породам ель 7,1 кг
17. Характеристика посадочного (посевного) материала по породам (возраст, происхождение сеянцев семена ели 1 кл. качества, паспорт № 15 от 09 марта 2021 г; сертификат № 43/33804/1 от 3 мая 2021 года
класс качества семян, их происхождение, лесосеменной район первый
второй лесосеменной район
18. Способ подготовки семян к посеву замачивание, обработка марганцево-кислым калием
19. Виды и способы агротехнических уходов, их кратность: ручная оправка от завала травой
и почвой-однократно, дополнение лесных культур-однократно
20. Виды и способы лесоводственных уходов, их кратность: уничтожение травянистой
и древесной растительности в рядах – одно-двукратно
21. Противопожарные мероприятия, протяженность, ширина мин.полос
22. Намечаемый год перевода культур в лесопокрытую площадь 2030 г.
23. Показатели оценки восстанавливаемых лесов для признания работ по лесовосстановлению завершенными (возраст, количество деревьев главных лесных пород, средняя высота)
В соответствии с приложением 3 Правил лесовосстановления

Составил: Инженер по л/п ООО "Северо-Западный Лесокомбинат" Бондарева Г.Н.  08.04.22
(должность) (Ф.И.О.) (подпись) (дата)

Проверили: Лесничий Винницкого сельского Сохромов А.В.  08.04.22
участкового л-ва (Ф.И.О.) (подпись) (дата)

Инженер ЛВС Подпорожского Туркина О.Н.  08.04.22
лесничества (Ф.И.О.) (подпись) (дата)

Согласовано с внесением следующих замечаний по факту создания л/к
что к к-ту 4-17, 21

Главный лесничий Подпорожского Герасов Н.Л.  08.04.22
лесничества (Ф.И.О.) (подпись) (дата)

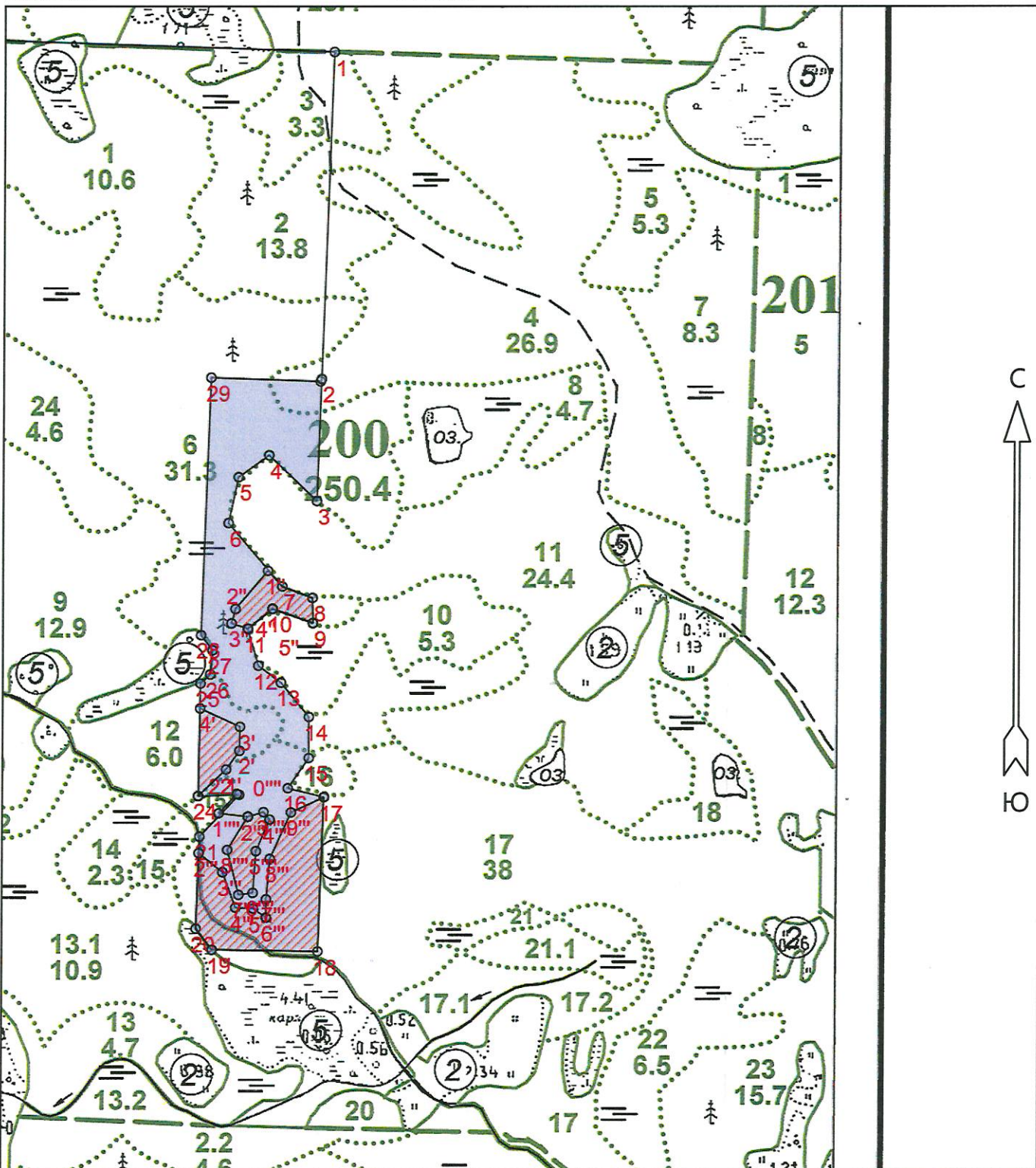
**ПРОЕКТ
ЛЕСОВОССТАНОВЛЕНИЯ
(создание лесных культур)
2022 г.**

Главная порода:
Вид культур:
Арендатор лесного участка:
Площадь участка:

**Ель
сплошные
ООО "Северо-Западный Лесокомбинат"
9.8 га**

Лесничество (лесопарк):
Участковое лесничество:
Номер(а) лесного квартала:
Номер(а) лесотаксационного выдела:
Масштаб:

**План участка
Подпорожское
Винницкое сельское
200
4-0,5;6-6,2;12-0,8;17-2,3
1 : 10000**



Условные обозначения

Лесные культуры

Неэксплуатационный участок



Экспликация участка

Номера точек	Геодезические координаты*		Азимуты линий	Длина, м	
	Геодезическая долгота (X)	Геодезическая широта (Y)			
Привязка					
0	519407.296	3268552.701	0 - 1	92°.00'	595.0
1	519389.616	3269148.651	1 - 2	182°.00'	570.0

Объект

Категория земель	Площадь участка, га	Номера точек	Геодезические координаты*		Азимуты линий	Длина, м	
			Геодезическая долгота (X)	Геодезическая широта (Y)			
Основной полигон	15.3	2	518819.329	3269131.734	2 - 3	182°.00'	213.0
		3	518606.221	3269125.410	3 - 4	314°.00'	115.0
		4	518685.744	3269042.079	4 - 5	234°.00'	65.0
		5	518647.225	3268989.577	5 - 6	192°.00'	82.0
		6	518566.853	3268972.911	6 - 7	140°.00'	145.0
		7	518456.165	3269066.912	7 - 8	111°.00'	56.0
		8	518436.354	3269119.418	8 - 9	179°.00'	44.0
		9	518392.324	3269120.421	9 - 10	290°.00'	74.0
		10	518417.289	3269050.590	10 - 11	231°.00'	55.0
		11	518382.419	3269007.930	11 - 12	164°.00'	67.0
		12	518318.052	3269026.780	12 - 13	127°.00'	49.0
		13	518288.742	3269066.159	13 - 14	141°.00'	77.0
		14	518229.103	3269115.047	14 - 15	180°.00'	72.0
		15	518157.036	3269115.427	15 - 16	214°.00'	64.0
		16	518103.739	3269079.834	16 - 17	104°.00'	64.0
		17	518088.571	3269142.163	17 - 18	182°.00'	270.0
		18	517818.435	3269134.146	18 - 19	271°.00'	183.0
		19	517820.666	3268950.706	19 - 20	323°.03'	46.0
		20	517857.314	3268922.790	20 - 21	1°.59'	161.0
		21	518018.373	3268927.552	21 - 22	43°.00'	100.0
		22	518091.935	3268995.532	22 - 23	267°.56'	70.6
		23	518089.014	3268924.786	23 - 24	331°.16'	0.6
		24	518089.569	3268924.478	24 - 25	1°.00'	197.0
		25	518286.739	3268926.893	25 - 26	47°.00'	23.0
		26	518302.528	3268943.671	26 - 27	5°.00'	42.0
		27	518344.426	3268947.121	27 - 28	323°.00'	33.0
		28	518370.702	3268927.077	28 - 29	2°.00'	450.0
		29	518820.927	3268940.461	29 - 2	92°.00'	189.0

Экспликация участка

Номера точек	Геодезические координаты*		Азимуты линий	Длина, м
	Геодезическая долгота (X)	Геодезическая широта (Y)		

Объект

Категория земель	Площадь участка, га	Номера точек	Геодезические координаты*		Азимуты линий	Длина, м	
			Геодезическая долгота (X)	Геодезическая широта (Y)			
Полигон 2	0.7	24	518089.569	3268924.478	24 - 1'	46°.00'	67.0
		1'	518136.407	3268972.544	1' - 2'	35°.00'	40.0
		2'	518169.324	3268995.370	2' - 3'	1°.00'	42.0
		3'	518211.360	3268995.884	3' - 4'	295°.00'	76.0
		4'	518243.147	3268926.674	4' - 23	181°.00'	154.0

Экспликация участка

Номера точек	Геодезические координаты*		Азимуты линий	Длина, м
	Геодезическая долгота (X)	Геодезическая широта (Y)		

* - Геодезические координаты получены при помощи GPS Map 64 (St)(указывается наименование и марка прибора, с помощью которого определены геодезические координаты) в системе координат МСК-47 Ленинградской области - зона 3