

**ПРОЕКТ  
ЛЕСОВОССТАНОВЛЕНИЯ  
(создание лесных культур)**

на весна ~ 2022 г.  
ОСЕНЬ

Главная порода Ель

Вид культур сплошные  
(сплошные, полпологовые, реконструкция)

Арендатор лесного участка ООО "Северо-Западный Лесокомбинат"

№ договора аренды 68/3-2010-05 от 14.05.2010г.  
(наименование, № договора аренды, декларация, дата)

Лесничество Подпорожское

Участковое лесничество Гонгинское

Номер лесного квартала 10

Номер лесотаксационного выдела 1

Площадь участка 2,4 га л/к 2,4 га н/э га л/д га

1. Категория лесокультурной площади: (вырубка 2022 г. состояние очистки проведена в соответствии с технологической картой разработки лесосеки  
кол-во пней (валунов) на 1 га 750 шт.)
2. Рельеф, почвы, механический состав, степень влажности: рельеф равнинный,  
суглинок, в низких местах с повышенным накоплением влаги
3. Напочвенный покров (важнейшие растения-индикаторы) моховой или травяной
4. Тип леса (тип вырубки), тип лесорастительных условий ЧВ,ВЗ
5. Наличие естественного возобновления (по породам), тыс.шт./га; размещение, средняя высота, м
6. Зараженность почвы вредителями, вид отсутствуют признаки заселения вред. организмов
7. Состав, возраст, полнота, класс бонитета реконструируемого насаждения -
8. Способ реконструкции: ширина и направление коридоров, кулис, площадь расчищенных коридоров от общей площади реконструируемого участка (в %) -
9. Сроки и виды подготовки площади, применяемые машины и орудия весна 2022 г.  
механизованная, трактор ТДТ-55
10. Способы и время обработки почвы (механизованная, ручная, сплошная, полосами, бороздами, площадками и т.д.), глубина обработки почвы, применяемые машины и орудия весна 2022 г.  
механизованная, бороздами глубиной до 15 см, трактором ТДТ-55 с плугом ПЛ-1
11. Размещение и размеры площадок, полос, борозд на площади и их направление борозды  
шириной до 1,0м через 3,5-4,5м
12. Метод и способ создания культур (посадка сеянцами, саженцами, посев рядовой строчно-луночный, ручной, механизированный) посадка сеянцами ручная
13. Количество посадочных (посевных) мест на 1 га, тыс.шт. 3
14. Размещение посадочных (посевных) мест, расстояние между рядами 3,5 - 4,5 м  
в рядах до 0,8 м
15. Схема смешения пород Е - Е - Е
16. Потребность в посадочном (посевном) материале на 1 га ель- 3 тыс.шт.  
на всю площадь по породам ель- 7,2 тыс.шт.
17. Характеристика посадочного (посевного) материала по породам (возраст, происхождение сеянцев стандартные сеянцы ели евр. 3-х лет с ОКС с Винницкого питомника,  
класс качества семян, их происхождение, лесосеменной район -
18. Способ подготовки семян к посеву -
19. Виды и способы агротехнических уходов, их кратность: ручная оправка от завала травой  
и почвой-однократно, дополнение лесных культур-однократно
20. Виды и способы лесоводственных уходов, их кратность: уничтожение травянистой  
и древесной растительности в рядах - одно-двукратно
21. Противопожарные мероприятия, протяженность, ширина мин.полос -
22. Намечаемый год перевода культур в лесопокрытую площадь 2030 г.
23. Показатели оценки восстанавливаемых лесов для признания работ по лесовосстановлению завершенными (возраст, количество деревьев главных лесных пород, средняя высота)  
В соответствии с приложением 3 Правил лесовосстановления

Составил: Инженер по л/п ООО "Северо-  
Западный Лесокомбинат Бондарева Г.Н. [подпись] 14.04.22  
(должность) (Ф.И.О.) (подпись) (дата)

Проверили: Лесничий Гонгинского  
участкового лесничества Попов А.Э. [подпись] 14.04.22  
(Ф.И.О.) (подпись) (дата)

Инженер ЛВС Подпорожского  
лесничества Туркина О.Н. [подпись] 14.04.22  
(должность) (Ф.И.О.) (подпись) (дата)

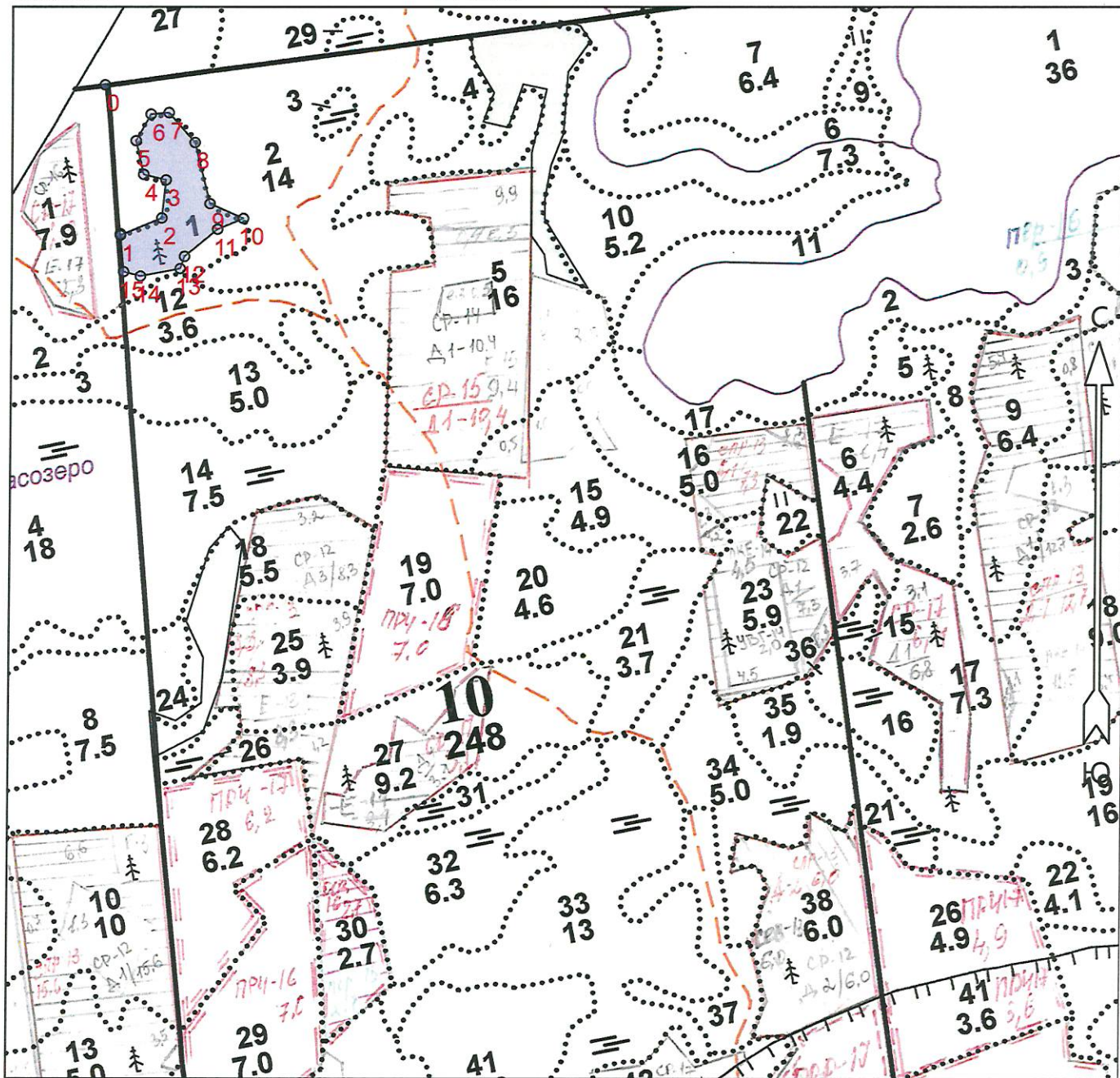
Согласовано с внесением следующих замечаний  
что к КС 4.14.21 по факту формирования Л/К  
Главный лесничий Подпорожского Герасов Н.Л. [подпись] 14.04.22  
лесничества (Ф.И.О.) (подпись) (дата)

**ПРОЕКТ  
ЛЕСОВОССТАНОВЛЕНИЯ  
(создание лесных культур)  
2022 г.**

Главная порода: **Ель**  
 Вид культур: **сплошные**  
 Арендатор лесного участка: **ООО "Северо-Западный Лесокомбинат"**  
 Площадь участка: **2.40 га**

**План участка**

Лесничество (лесопарк): **Подпорожское**  
 Участковое лесничество: **Гонгинское**  
 Номер(а) лесного квартала: **10**  
 Номер(а) лесотаксационного выдела: **1**  
 Масштаб: **1 : 10000**



Условные обозначения

Эксплуатационный участок		Неэксплуатационный участок	
--------------------------	---	----------------------------	---

\* - Геодезические координаты получены при помощи Garmin GPSMap 64(St)(указывается наименование и марка прибора, с помощью которого определены геодезические координаты) в системе координат МСК-47 Ленинградской области - зона 3

Экспликация участка

Номера точек	Геодезические координаты*		Азимуты линий	Длина, м			
	Геодезическая долгота (X)	Геодезическая широта (Y)					
Привязка							
0	537714.360	3297023.963	0 - 1	174°.00'			
245.0							
Объект							
Категория земель	Площадь участка, га	Номера точек	Геодезические координаты*		Азимуты линий	Длина, м	
			Геодезическая долгота (X)	Геодезическая широта (Y)			
Основной полигон	2.40	1	537470.819	3297052.844	1 - 2	67°.00'	72.0
		2	537499.852	3297118.920	2 - 3	6°.00'	62.0
		3	537561.654	3297124.605	3 - 4	284°.00'	37.0
		4	537570.139	3297088.495	4 - 5	347°.00'	56.0
		5	537624.587	3297075.146	5 - 6	29°.00'	49.0
		6	537667.795	3297098.397	6 - 7	85°.00'	29.0
		7	537670.707	3297127.327	7 - 8	139°.00'	64.0
		8	537622.916	3297170.058	8 - 9	166°.00'	102.0
		9	537524.183	3297196.103	9 - 10	114°.00'	59.0
		10	537500.877	3297250.457	10 - 11	247°.00'	45.0
		11	537482.730	3297209.161	11 - 12	230°.00'	69.0
		12	537437.639	3297156.753	12 - 13	199°.00'	21.0
		13	537417.675	3297150.160	13 - 14	259°.00'	65.0
		14	537404.418	3297086.353	14 - 15	285°.00'	28.0
		15	537411.315	3297059.141	15 - 1	355°.00'	62.0