

**ПРОЕКТ
ЛЕСОВОССТАНОВЛЕНИЯ
(создание лесных культур)**

на весна - 2022 г.
осень

Главная порода Ель

Вид культур сплошные
(сплошные, полпологовые, реконструкция)

Арендатор лесного участка ООО "Северо-Западный Лесокомбинат"

№ договора аренды 68/3-2010-05 от 14.05.2010г.
(наименование, № договора аренды, декларация, дата)

Лесничество Подпорожское


Участковое лесничество Гонгинское


Номер лесного квартала 10


Номер лесотаксационного выдела 5


Площадь участка 3,0 га л/к 3,0 га н/э га л/д га


1. Категория лесокультурной площади: (вырубка 2022 г. состояние очистки проведена в соответствии с технологической картой разработки лесосеки
кол-во пней (валунов) на 1 га 730 шт.)
2. Рельеф, почвы, механический состав, степень влажности: рельеф равнинный, суглинок, в низких местах с повышенным накоплением влаги
3. Напочвенный покров (важнейшие растения-индикаторы) моховой или травяной
4. Тип леса (тип вырубки), тип лесорастительных условий КС, С2
5. Наличие естественного возобновления (по породам), тыс.шт./га; размещение, средняя высота, м
6. Зараженность почвы вредителями, вид отсутствуют признаки заселения вред. организмов
7. Состав, возраст, полнота, класс бонитета реконструируемого насаждения -
8. Способ реконструкции: ширина и направление коридоров, кулис, площадь расчищенных коридоров от общей площади реконструируемого участка (в %) -
9. Сроки и виды подготовки площади, применяемые машины и орудия весна 2022 г. механизированная, трактор ТДТ-55
10. Способы и время обработки почвы (механизированная, ручная, сплошная, полосами, бороздами, площадками и т.д.), глубина обработки почвы, применяемые машины и орудия весна 2022 г. механизированная, бороздами глубиной до 15 см, трактором ТДТ-55 с плугом ПЛ-1
11. Размещение и размеры площадок, полос, борозд на площади и их направление борозды шириной до 1,0м через 3,5-4,5м
12. Метод и способ создания культур (посадка сеянцами, саженцами, посев рядовой строчно-луночный, ручной, механизированный) посадка сеянцами ручная
13. Количество посадочных (посевных) мест на 1 га, тыс.шт. 3
14. Размещение посадочных (посевных) мест, расстояние между рядами в рядах до 0,8 м 3,5 - 4,5 м
15. Схема смешения пород Е - Е - Е
16. Потребность в посадочном (посевном) материале на 1 га на всю площадь по породам ель- 3 тыс.шт.
ель- 9 тыс.шт.
17. Характеристика посадочного (посевного) материала по породам (возраст, происхождение сеянцев стандартные сеянцы ели евр. 3-х лет с ОКС с Винницкого питомника,
класс качества семян, их происхождение, лесосеменной район -
18. Способ подготовки семян к посеву -
19. Виды и способы агротехнических уходов, их кратность: ручная оправка от завала травой и почвой-однократно, дополнение лесных культур-однократно
20. Виды и способы лесоводственных уходов, их кратность: уничтожение травянистой и древесной растительности в рядах – одно-двукратно
21. Противопожарные мероприятия, протяженность, ширина мин.полос -
22. Намечаемый год перевода культур в лесопокрытую площадь 2030 г.
23. Показатели оценки восстанавливаемых лесов для признания работ по лесовосстановлению завершенными (возраст, количество деревьев главных лесных пород, средняя высота) В соответствии с приложением 3 Правил лесовосстановления

Составил: Инженер по л/п ООО "Северо-Западный Лесокомбинат" Бондарева Г.Н.  14.04.22
(должность) (Ф.И.О.) (подпись) (дата)

Проверили: Лесничий Гонгинского участкового лесничества Попов А.Э.  14.04.22
(должность) (Ф.И.О.) (подпись) (дата)

Инженер ЛВС Подпорожского лесничества Туркина О.Н.  14.04.22
(должность) (Ф.И.О.) (подпись) (дата)

Согласовано с внесением следующих замечаний по факту  14.04.22
уточнить к. 14.04 (подпись) (дата)

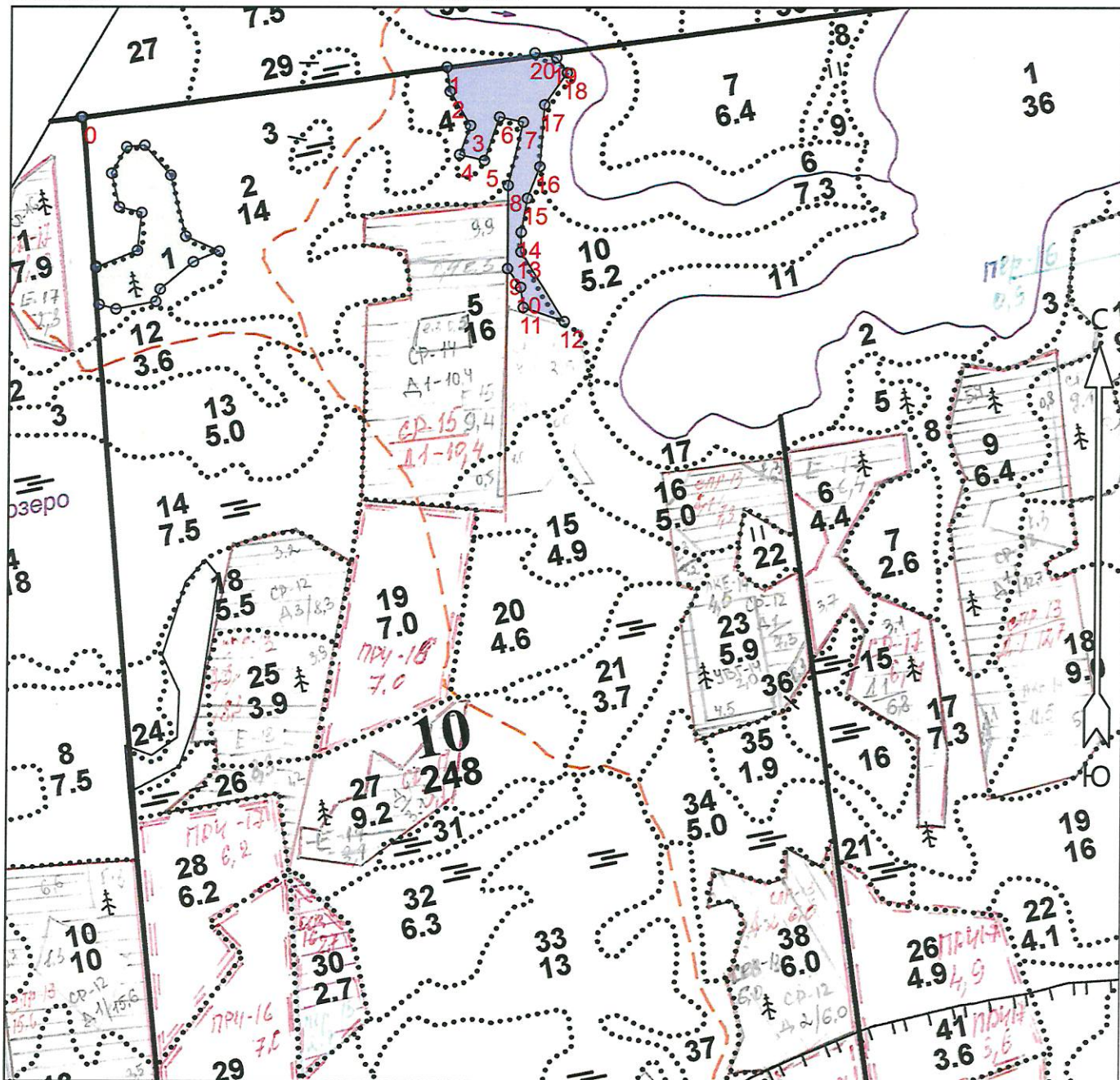
Главный лесничий Подпорожского лесничества Герасов Н.И.  14.04.22
(должность) (Ф.И.О.) (подпись) (дата)

**ПРОЕКТ
ЛЕСОВОССТАНОВЛЕНИЯ
(создание лесных культур)
2022 г.**

Главная порода: **Ель**
 Вид культур: **сплошные**
 Арендатор лесного участка: **ООО "Северо-Западный Лесокombинат"**
 Площадь участка: **3.0 га**

План участка

Лесничество (лесопарк): **Подпорожское**
 Участковое лесничество: **Гонгинское**
 Номер(а) лесного квартала: **10**
 Номер(а) лесотаксационного выдела: **5**
 Масштаб: **1 : 10000**



Условные обозначения

Эксплуатационный участок		Неэксплуатационный участок	
--------------------------	---	----------------------------	---

* - Геодезические координаты получены при помощи Garmin GPSMap 64 (St)(указывается наименование и марка прибора, с помощью которого определены геодезические координаты) в системе координат МСК-47 Ленинградской области - зона 3

Экспликация участка

Номера точек	Геодезические координаты*		Азимуты линий	Длина, м		
	Геодезическая долгота (X)	Геодезическая широта (Y)				
Привязка						
0	537714.395	3297026.616	0 - 1	82°.00'		
590.0						
Объект						
Категория земель	Площадь участка, га	Номера точек	Геодезические координаты*		Азимуты линий	Длина, м
			Геодезическая долгота (X)	Геодезическая широта (Y)		
Основной полигон	3.0	1	537804.329	3297611.243	1 - 2	172°.00'
		2	537764.757	3297617.351	2 - 3	149°.00'
		3	537710.289	3297651.127	3 - 4	200°.00'
		4	537663.034	3297634.610	4 - 5	103°.00'
		5	537654.336	3297674.783	5 - 6	19°.00'
		6	537724.689	3297698.002	6 - 7	102°.00'
		7	537717.084	3297736.353	7 - 8	193°.00'
		8	537614.367	3297714.040	8 - 9	180°.00'
		9	537479.245	3297715.842	9 - 10	145°.00'
		10	537449.193	3297737.524	10 - 11	172°.00'
		11	537416.546	3297742.565	11 - 12	109°.00'
		12	537394.622	3297809.228	12 - 13	328°.00'
		13	537506.570	3297737.059	13 - 14	0°.00'
		14	537538.599	3297736.632	14 - 15	10°.00'
		15	537593.928	3297745.644	15 - 16	21°.00'
		16	537645.585	3297764.718	16 - 17	4°.00'
		17	537745.525	3297770.378	17 - 18	35°.00'
		18	537797.662	3297805.913	18 - 19	325°.00'
		19	537822.028	3297788.334	19 - 20	283°.00'
		20	537829.664	3297753.062		