

**ПРОЕКТ
ЛЕСОВОССТАНОВЛЕНИЯ
(создание лесных культур)**

на весна - 2022 г.
осень

Главная порода Ель

Вид культур сплошные
(сплошные, полпологовые, реконструкция)

Арендатор лесного участка ООО "Северо-Западный Лесокомбинат"

№ договора аренды 2-2008-12-247-3 от 16.12.2008г.
(наименование, № договора аренды, декларация, дата)

Лесничество Подпорожское

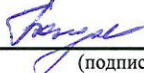
Участковое лесничество Гонгинское

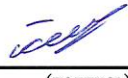
Номер лесного квартала 28


Номер лесотаксационного выдела 21


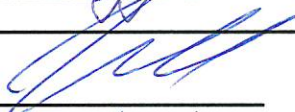
Площадь участка 1,1 га л/к 1,0 га н/э га л/д 0,1 га

1. Категория лесокультурной площади: (вырубка 2021 г. состояние очистки проведена в соответствии с технологической картой разработки лесосеки
кол-во пней (валунов) на 1 га 700 шт.)
2. Рельеф, почвы, механический состав, степень влажности: рельеф равнинный, суглинок, в низких местах с повышенным накоплением влаги
3. Напочвенный покров (важнейшие растения-индикаторы) моховой или травяной ОС, В5
4. Тип леса (тип вырубки), тип лесорастительных условий Состав, возраст, полнота, класс бонитета реконструируемого насаждения
5. Наличие естественного возобновления (по породам), тыс.шт./га; размещение, средняя высота, м
6. Зараженность почвы вредителями, вид отсутствуют признаки заселения вред. организмов
7. Состав, возраст, полнота, класс бонитета реконструируемого насаждения -
8. Способ реконструкции: ширина и направление коридоров, кулис, площадь расчищенных коридоров от общей площади реконструируемого участка (в %) -
9. Сроки и виды подготовки площади, применяемые машины и орудия весна 2022 г. механизированная, трактор ТДТ-55
10. Способы и время обработки почвы (механизированная, ручная, сплошная, полосами, бороздами, площадками и т.д.), глубина обработки почвы, применяемые машины и орудия весна 2022 г. механизированная, бороздами глубиной до 15 см, трактором ТДТ-55 с плугом ПЛ-1
11. Размещение и размеры площадок, полос, борозд на площади и их направление борозды шириной до 1,0м через 3,5-4,5м
12. Метод и способ создания культур (посадка сеянцами, саженцами, посев рядовой строчно-луночный, ручной, механизированный) посадка сеянцами ручная
13. Количество посадочных (посевных) мест на 1 га, тыс.шт. 3
14. Размещение посадочных (посевных) мест, расстояние между рядами в рядах до 0,8 м 3,5 - 4,5 м
15. Схема смещения пород Е - Е - Е
16. Потребность в посадочном (посевном) материале на 1 га на всю площадь по породам ель- 3 тыс.шт.
17. Характеристика посадочного (посевного) материала по породам (возраст, происхождение сеянцев стандартные сеянцы ели евр. 3-х лет с ОКС с Винницкого питомника,
класс качества семян, их происхождение, лесосеменной район -
18. Способ подготовки семян к посеву -
19. Виды и способы агротехнических уходов, их кратность: ручная оправка от завала травой и почвой-однократно, дополнение лесных культур-однократно
20. Виды и способы лесоводственных уходов, их кратность: уничтожение травянистой и древесной растительности в рядах – одно-двукратно
21. Противопожарные мероприятия, протяженность, ширина мин.полос -
22. Намечаемый год перевода культур в лесопокрытую площадь 2030 г.
23. Показатели оценки восстанавливаемых лесов для признания работ по лесовосстановлению завершенными (возраст, количество деревьев главных лесных пород, средняя высота) В соответствии с приложением 3 Правил лесовосстановления

Составил: Инженер по л/п ООО "Северо-Западный Лесокомбинат" Бондарева Г.Н.  08.04.2022
(должность) (Ф.И.О.) (подпись) (дата)

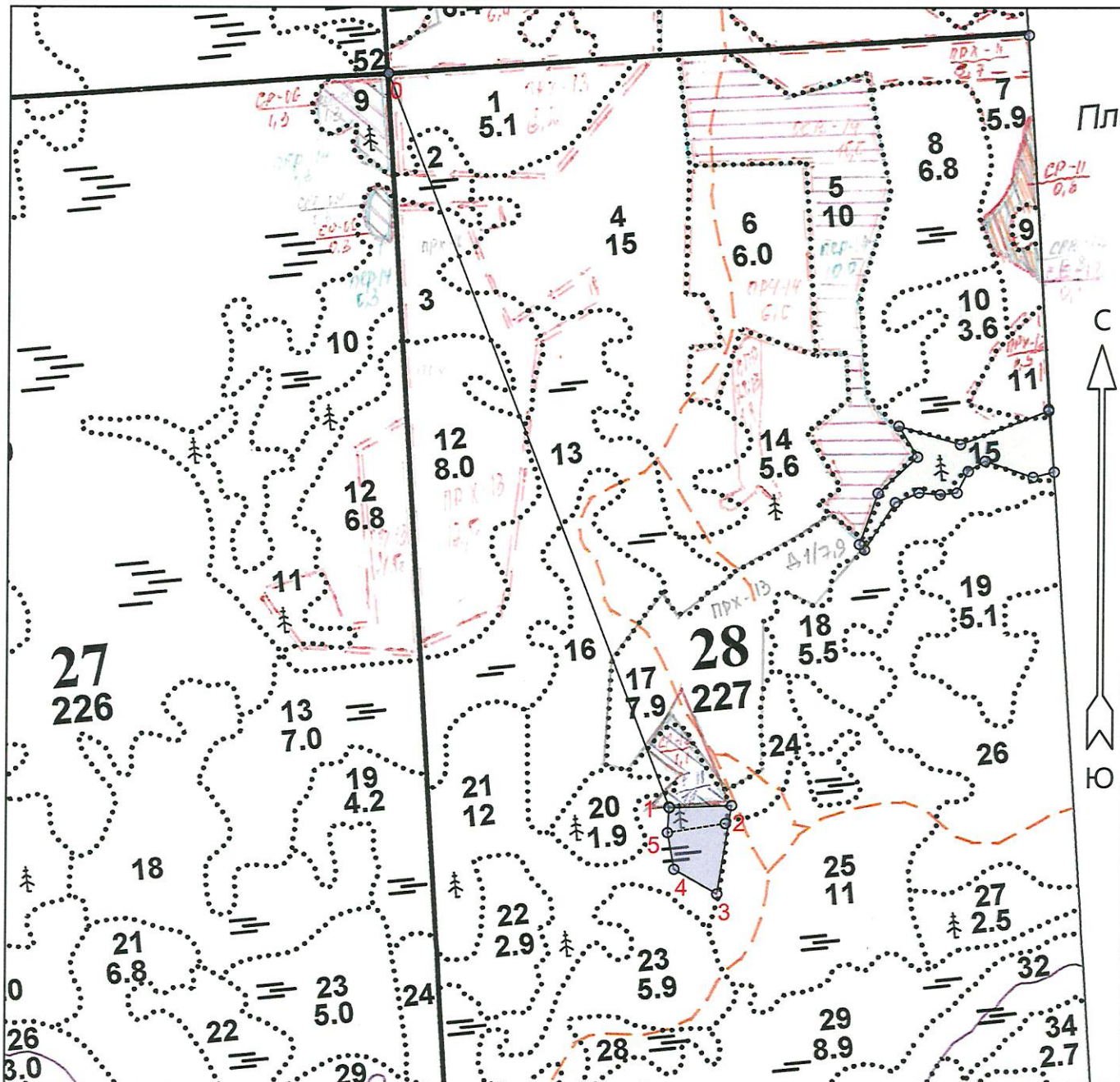
Проверили: Лесничий Гонгинского участкового лесничества Попов А.Э.  08.04.2022
(должность) (Ф.И.О.) (подпись) (дата)

Инженер ЛВС Подпорожского лесничества Туркина О.Н.  08.04.2022
(должность) (Ф.И.О.) (подпись) (дата)

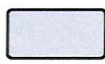

Согласовано с внесением следующих замечаний по фототеке создаваемой А/К
 Гонгинского
Главный лесничий Подпорожского лесничества Герасов Н.Л.  08.04.2022
(должность) (Ф.И.О.) (подпись) (дата)

**ПРОЕКТ
ЛЕСОВОССТАНОВЛЕНИЯ
(создание лесных культур)
2022 г.**

Главная порода:	Ель
Вид культур:	сплошные
Арендатор лесного участка:	ООО "Северо-Западный Лесокомбинат"
Площадь участка:	1.1 га /1,0 га
	План участка
Лесничество (лесопарк):	Подпорожское
Участковое лесничество:	Гонгинское
Номер(а) лесного квартала:	28
Номер(а) лесотаксационного выдела:	21
Масштаб:	1 : 10000



Условные обозначения

Лесные культуры		Неэксплуатационный участок	
-----------------	---	----------------------------	---

* - Геодезические координаты получены при помощи Garmin GPSMap 64 (St)(указывается наименование и марка прибора, с помощью которого определены геодезические координаты) в системе координат МСК-47 Ленинградской области - зона 3

Экспликация участка

Номера точек	Геодезические координаты*		Азимуты линий	Длина, м		
	Геодезическая долгота (X)	Геодезическая широта (Y)				
Привязка						
0	533741.654	3293049.182	0 - 1	158°.52'		
1272.8						
Объект						
Категория земель	Площадь участка, га	Номера точек	Геодезические координаты*		Азимуты линий	Длина, м
			Геодезическая долгота (X)	Геодезическая широта (Y)		
Основной полигон	1.1	1	532558.835	3293523.274	1 - 2	88°.00'
		2	532563.546	3293623.394	2 - 3	189°.00'
		3	532418.934	3293602.259	3 - 4	300°.00'
		4	532458.127	3293532.333	4 - 5	350°.00'
		5	532518.125	3293520.986	5 - 1	3°.00'