



«Утверждаю»

Заместитель главного инженера  
ФКУ УИРДОР "Северо-запад"

Л.А. Левина

По доверенности №103 от 18.04.2022

«06» июня 2022 г.

## ПРОЕКТ ЛЕСОРАЗВЕДЕНИЯ ДЛЯ КОМПЕНСАЦИОННОГО ЛЕСОРАЗВЕДЕНИЯ

### Осень 2022 г.

Для проведения компенсационного лесовосстановления земель, переведенных из состава земель лесного фонда в земли промышленности, энергетики, транспорта, связи, радиовещания, телевидения, информатики, земли для обеспечения космической деятельности, земли обороны, безопасности и земли иного специального назначения на основании 499-ФЗ "О внесении изменений в Земельный кодекс Российской Федерации и отдельные законодательные акты Российской Федерации"

Кадастровые номера участков: 47:23:0153002:35; 47:23:0153002:37; 47:23:0153002:32;

(N и дата договора, распоряжения, соглашения, лесная декларация и др.)

Характеристика местоположения лесного участка

- |                                                                |                                                                                                |                         |
|----------------------------------------------------------------|------------------------------------------------------------------------------------------------|-------------------------|
| 1.1. Лесничество                                               | <u>Бокситогорское</u>                                                                          |                         |
| 1.2. Участковое лесничество                                    | <u>Вожанское</u>                                                                               |                         |
| 1.3. Номер квартала                                            | <u>130</u>                                                                                     |                         |
| 1.4. Номер выдела                                              | <u>25</u>                                                                                      |                         |
| 1.5. Площадь участка, с точностью до 0,0000 га                 |                                                                                                | <u>0,8000</u>           |
| 1.6. План участка, масштаб                                     | <u>1:10000</u>                                                                                 | (прилагается к Проекту) |
| 2. Характеристика лесорастительных условий участка             |                                                                                                |                         |
| 2.1. Лесорастительная зона                                     | <u>таежная</u>                                                                                 |                         |
| 2.2. Лесной район                                              | <u>Балтийско-Белозерский</u>                                                                   |                         |
| 2.3. Целевое назначение лесов                                  | <u>Защитные</u>                                                                                |                         |
| 2.4. Рельеф                                                    | <u>равнинный</u>                                                                               |                         |
| 2.5. Почва                                                     | <u>Влажные модергумусные подзолистые суглинистые</u>                                           |                         |
|                                                                | (тип, степень увлажнения, механический состав)                                                 |                         |
| 2.6. Тип леса (тип лесорастительных условий)                   |                                                                                                | Нет                     |
| 2.7. Категория площади лесоразведения                          |                                                                                                | Сенокос                 |
|                                                                | (сенокос, пашни, карьеры и др.)                                                                |                         |
| 2.8. Напочвенный покров                                        | <u>Щучка дернистая, мятлик луговой, овсяница луговая, ежа сборная, костер безостый, вейник</u> |                         |
|                                                                | (важнейшие растения-индикаторы)                                                                |                         |
| 2.9. Захламленность                                            | <u>средняя</u>                                                                                 |                         |
|                                                                | (отсутствует, слабая, средняя, сильная)                                                        |                         |
| 2.10. Завалуненность, % (слабая, средняя, сильная)             |                                                                                                | <u>слабая</u>           |
| 2.11. Наличие малоценных пород                                 |                                                                                                | <u>Береза, Осина</u>    |
| 2.12. Характер и размещение оставленных деревьев и кустарников |                                                                                                | <u>Равномерное</u>      |

- 2.13. Степень задернения почвы **средняя**  
слабая, средняя, сильная
- 2.14. Зараженность почвы вредителями, вид, шт./га **в связи с отсутствием признаков заселения вредных организмов, обследование не проводилось**
- 2.15. Гидрологические условия **высокий уровень грунтовых вод**
3. Обоснование проектируемого способа лесоразведения, породного состава восстанавливаемых лесов, сроки и способы лесоразведения
- 3.1. Вид проектируемого лесного насаждения для лесоразведения: **Хвойное**
- 3.2. Культивируемые породы деревьев, тыс.шт./га: всего **2650,0** шт./га  
в том числе главных (целевых) **Е** **2400**  
сопутствующих - **Б** **250,0** шт./га
- 3.3. Подготовка лесного участка **вынос в натуре лесного участка**  
**(отграничение и оформление в натуре площади лесного участка по периметру столбами)**  
**сплошная расчистка от древесно-кустарниковой растительности, измельчение порубочных остатков**  
(отвод лесного участка, отграничение и оформление в натуре площади лесного участка)
- Расчистка участка **вручную, сплошная**  
(полосная, сплошная)
- Расстояние между центрами полос - м, ширина полос - м
- Сроки проведения расчистки **3-4кв. 2022г.**
- Применяемые машины и орудия: **кустореж, бензопила, топор, мульчер гусеничный экскаватор**
- 3.4. Обработка почвы **бороздами**  
(полосами, бороздами, площадками, иное)
- Размещение и размеры площадок, полос, борозд на площади и их направление: **борозды через 6 м, прямолинейные или с плавным искривлением Север-Юг**
- Глубина обработки почвы **до 30 см**
- Сроки проведения обработки почвы **3-4кв. 2022г.**
- Применяемые машины и орудия **ТДТ-55 с плугом ПЛ-1 или Гусеничный экскаватор, бензокустореж**
- 3.5. Метод и способ лесоразведения **ручная посадка Сеянцы с ЗКС**  
(посадка сеянцами, саженцами, посадочным с ЗКС)
- Сроки проведения работ **3-4кв. 2022г.**
- Применяемые машины и орудия **под посадочную трубу или меч «Колесова»**
- Количество посадочных на 1 га **2,4** тыс. шт.
- Схема смешения пород **Е-Е-Е-Е-Е**
- Размещение посадочных: расстояние между центрами борозд (площадками, полосами) **3,0** - **5,0** м, в рядах (в площадках, в полосах), м  
**0,83м.** - **1,39м.**, количество рядов в борозде **1** шт.
- Потребность в посадочном материале на 1 га **2,4** тыс. шт.  
(кг), и на всю площадь по породам **1,920** тыс. шт. (кг).
- 3.6. Характеристика посадочного материала **Стандартные Сеянцы с ЗКС** **Е**  
**2-3 лет, паспорт на посадочный**

(сеянцы с закрытой корневой системой или с открытой корневой системой, саженцы, возраст (лет), N и дата паспорта на используемый посадочный материал)



3.7. Виды и способы ухода, их кратность:

1-й год 2023 г.-двух-кратный, ручная оправка растений от завала травой и почвой, выжимания морозом, осень агротехнический (удаление травянистой растительности)

2-й год 2024 г.: двух-кратный, весна ручная оправка растений от завала травой и почвой, выжимания морозом, осень агротехнический (удаление травянистой растительности)

3-й год 2025г.: двух-кратный, весна ручная оправка растений от завала травой и почвой, выжимания морозом, осень агротехнический (удаление травянистой растительности)

С 4-го по 8-й год по необходимости удаление древесной растительности

Дополнение лесных культур производится с приживаемостью 25-85% и неравномерным отпадом по площади участка вне зависимости от приживаемости, по итогам инвентаризаций.

4. Противопожарные и защитные мероприятия

4.1. Проведения противопожарных мероприятий

устройство мин. полос шириной 1,4м протяженностью 428м.  
(перечень мероприятий, объем работ, ширина и протяженность)

4.2. Уход за противопожарными объектами

2023-2025г. - ежегодное обновление мин. полос протяженностью 428м.  
далее по необходимости

4.3. Борьба с вредителями, болезнями леса Не проектируется  
(перечень мероприятий, объем работ)

5. Проектируемые показатели оценки качества лесоразведения для признания работ по лесоразведению завершенными

5.1. Намечаемый год отнесения земель, предназначенных для лесоразведения, к землям, на которых расположены леса 2030 год

5.2. Состав 10 Е 5.3. Средняя высота, не менее 0,7м.

5.4. Возраст 9 лет

5.5. Количество деревьев главных (целевых) пород не менее 2,0 тыс. шт./га

5.6. Приживаемость, % 1 год 95, 3 год 90, 5 год 83

5.7. Параметры лесных культур в возрасте 5 лет:

Количество деревьев культивируемых пород, тыс.шт./га, всего 2,0

В том числе по породам 10 Е

Соотношение средних высот деревьев культивируемых пород и естественно возобновившихся нежелательных пород: 1:1

5.8. Характеристика созданного молодняка при отнесении к землям, предназначенных для лесоразведения, к землям, на которых расположены леса:

Количество деревьев главных (целевых) пород, не менее тыс.шт./га, всего не менее 2,0

В том числе по породам 10 Е

Соотношение средних высот деревьев культивируемых пород и естественно возобновившихся нежелательных пород: 1:1

5.8. Намечаемые сроки обследования, годы 2023; 2025; 2027; 2030

К проекту прилагается:

1. План участка.

2. Расчетно-технологическая карта.

Проект составил:

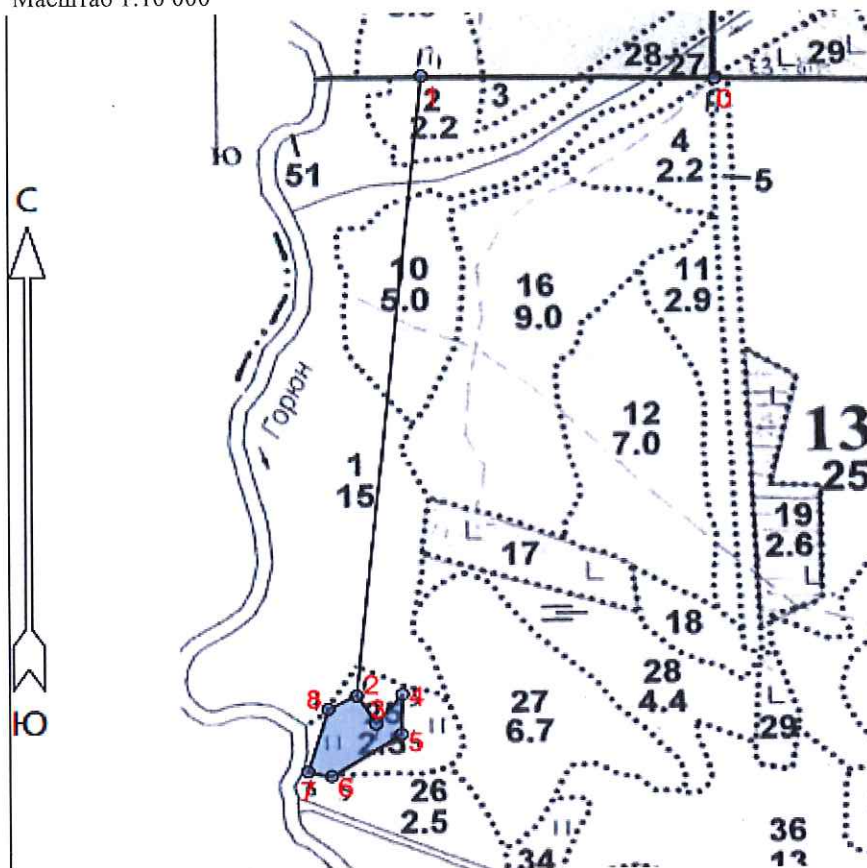
Эксперт дорожного хозяйства Величко Ю.В. ЧЮВЩ 06.04.2022

должность (Ф.И.О.) (подпись, число, печать)



План участка  
М 1 : 10000

Лесничество (лесопарк) Бокситогорское  
 Участковое лесничество Вожанское  
 Урочище (при наличии) -  
 Номер(а) лесного квартала 130  
 Номер(а) лесотаксационного выдела(выделов) 25  
 Масштаб 1:10 000



Площадь общая, га  
 \_\_\_\_\_  
 0,8000

Экспликация участка

Номера точек	Геодезические координаты		Азимуты линий, °	Длина линий, м		
	Геодезическая широта	Геодезическая долгота				
Привязка						
0 - 1	59.23567	34.93009	271°	374		
1 - 2	59.23573	34.92351	186°	876		
Объект						
Катег. Земель	Площадь участка, га	Номера точек	Геодезические координаты		Азимуты линий, °	Длина линий, м
			Геодез. широта	Геодез. Долгота		
Защитные	0,8000	2 - 3	59.22789	34.92200	148°	47
		3 - 4	59.22754	34.92243	39°	54
		4 - 5	59.22791	34.92303	181°	56
		5 - 6	59.22740	34.92300	237°	107
		6 - 7	59.22688	34.92143	282°	31
		7 - 8	59.22694	34.92090	16°	92
		8 - 2	59.22773	34.92136	63°	41

\* Геодезические координаты получены при помощи GARMIN GPSMAP 64st. В системе координат WGS 84

Величко Ю.В. Ч.В.В.В.В. "06" июня 2022г  
 Подпись (расшифровка подписи) \_\_\_\_\_ дата



Расчетно-технологическая карта  
Технологическая операция

№ П/П	Вид операции	Срок выполнения	Количественные, качественные хар-ки выполняемой работы	Ед.изм.	Объем	Используемые машины, орудия
1	Подготовительные работы	3-4кв. 2022г.	Вывоз в натуре площади лесного участка	Га.	0,8000	Лента, топор, краска, нитемер, бензопила
			Маркировка площади	Га.	0,8000	Лента, топор, краска, нитемер
2	Расчистка участка	3-4кв. 2022г.	Расчистка площадей от кустарника и мелколесья (густая поросль)	Га.	0,8000	Бензопила, бензокусторез
			Измельчение древесно-кустарниковой растительности	Га.	0,8000	Мульчер
3	Обработка почвы	3-4кв. 2022г.	Нарезка борозд, полосная	Га.	0,8000	Трактор (Экскаватор) на гусеничном ходу, плуг ПКЛ-70 (или ПЛ-1)
4	Посадка, транспортировка и хранение посадочного материала	3-4кв. 2022г.	транспортировка, хранение посадочного материала	Тыс.шт.	1,9200	А/М
			Посадка вручную Стандартные Сеянцы с ЗКС, Е	Тыс.шт.	1,9200	Меч колесова
5	Дополнение	по мере необходимости 2023 - 2025 год	транспортировка, хранение посадочного материала	Тыс.шт.	опред. по итогам инвентаризации	А/М
			Посадка вручную Стандартные Сеянцы с ЗКС, Е	Тыс.шт.		Меч колесова
6	Агротехнические уходы по годам	2023 - 2030 год	1-й год 2023 г.-двух-кратный, ручная оправка растений от завала травой и почвой,выжимания морозом, осень агротехнический (удаление травянистой растительности)	Га.	0,8000	тяпка, бензокусторез
			2-й год 2024 г.: двух-кратный, весна ручная оправка растений от завала травой и почвой,выжимания морозом, осень агротехнический (удаление травянистой растительности)	Га.	0,8000	тяпка, бензокусторез
			3-й год 2025г.: двух-кратный, весна ручная оправка растений от завала травой и почвой,выжимания морозом, осень агротехнический (удаление травянистой растительности)	Га.	0,8000	тяпка, бензокусторез
			С 4-го по 8-й год по необходимости удаление древесной растительности	Га.	0,8000	тяпка, бензокусторез
7	Лесо-защитные мероприятия	-	Не проектируются	-	-	-

8	Противопожарные мероприятия	3-4 кв. 2022 г.	Устройство противопожарной минерализованной полосы по периметру участка	м. пог.	428 м.	Трактор (Экскаватор) на гусеничном ходу, плуг ПКЛ-70 (или ПЛ-1)
		2023 - 2030 год	2023-2025 г. - ежегодное обновление мин. полос, далее по необходимости	м. пог.	428 м.	

Потребность в посадочном материале всего: 1,920 тыс. шт.  
В т.ч. На дополнение : опред. по итогам инвентаризации тыс. шт.