

№ 12 -2022



«Утверждаю»

Заместитель главного инженера

ФКУ УПРДОР "Северо-запад"

Л.А. Левина

По доверенности №103 от 18.04.2022

«06» июля 2022 г.

ПРОЕКТ ЛЕСОВОССТАНОВЛЕНИЯ Для компенсационного лесовосстановления

Осень 2022 г.

Для проведения компенсационного лесовосстановления земель, переведенных из состава земель лесного фонда в земли промышленности, энергетики, транспорта, связи, радиовещания, телевидения, информатики, земли для обеспечения космической деятельности, земли обороны, безопасности и земли иного специального назначения на основании 499-ФЗ "О внесении изменений в Земельный кодекс Российской Федерации и отдельные законодательные акты Российской Федерации"

Кадастровые номера участков: 47:23:0153002:35; 47:23:0153002:37; 47:23:0153002:32;

(N и дата договора, распоряжения, соглашения, лесная декларация и др.)

Характеристика местоположения лесного участка

- | | |
|--|--|
| 1.1. Лесничество | <u>Бокситогорское</u> |
| 1.2. Участковое лесничество | <u>Заборское</u> |
| 1.3. Номер квартала | <u>37</u> |
| 1.4. Номер выдела | <u>7,8</u> |
| 1.5. Площадь участка, с точностью до 0,0000 га | <u>4,5321</u> |
| 1.6. План участка, масштаб | <u>1:10000</u> (прилагается к Проекту) |
| 2. Характеристика лесорастительных условий участка | |
| 2.1. Лесорастительная зона | <u>таежная</u> |
| 2.2. Лесной район | <u>Балтийско-Белозерский</u> |
| 2.3. Целевое назначение лесов | <u>Эксплуатационные</u> |
| 2.4. Рельеф | <u>равнинный</u> |
| 2.5. Почва | <u>Влажные модергумусные подзолистые суглинистые</u>
(тип, степень увлажнения, механический состав) |
| 2.6. Тип леса (тип лесорастительных условий) | <u>КС/В2</u> |
| 2.7. Категория площади лесоразведения | <u>Вырубка 2021г.</u>
(сенокос, пашни, карьеры и др.) |
| 2.8. Напочвенный покров | <u>Черника, брусника, майник, вейник</u>
(важнейшие растения-индикаторы) |
| 2.9. Захламленность | <u>средняя</u>
(отсутствует, слабая, средняя, сильная) |
| 2.10. Завалуненность, % (слабая, средняя, сильная) | <u>слабая</u> |
| 2.11. Наличие малоценных пород | <u>Береза, Осина</u> |
| 2.12. Характер и размещение оставленных деревьев и кустарников | <u>Равномерное</u> |

- 2.13. Степень задернения почвы средняя
слабая, средняя, сильная
- 2.14. Зараженность почвы вредителями, вид, шт./га в связи с отсутствием признаков заселения вредных организмов, обследование не проводилось
- 2.15. Гидрологические условия высокий уровень грунтовых вод
- 2.16. Количество пней шт. на га 300
3. Обоснование проектируемого способа лесоразведения, породного состава восстанавливаемых лесов, сроки и способы лесоразведения
- 3.1. Вид проектируемого лесного насаждения для лесоразведения: Хвойное
- 3.2. Культивируемые породы деревьев, тыс.шт./га: всего 2650,0 шт./га
в том числе главных (целевых) Е 2400
сопутствующих - Б 250,0 шт./га
- 3.3. Подготовка лесного участка вынос в натуре лесного участка
(отграничение и оформление в натуре площади лесного участка по периметру столбами)
сплошная расчистка от древесно-кустарниковой растительности, измельчение порубочных остатков
(отвод лесного участка, отграничение и оформление в натуре площади лесного участка)
- Расчистка участка вручную, сплошная
(полосная, сплошная)
- Расстояние между центрами полос - м, ширина полос - м
- Сроки проведения расчистки 3-4кв. 2022г.
- Применяемые машины и орудия: кусторе́з, бензопила, топор, мульчер гусеничный экскаватор
- 3.4. Обработка почвы бороздами
(полосами, бороздами, площадками, иное)
- Размещение и размеры площадок, полос, борозд на площади и их направление : борозды через 6 м, прямолинейные или с плавным искривлением Север-Юг
- Глубина обработки почвы до 30 см
- Сроки проведения обработки почвы 3-4кв. 2022г.
- Применяемые машины и орудия ТДТ-55 с плугом ПЛ-1 или Гусеничный экскаватор, бензокусторез
- 3.5. Метод и способ лесоразведения ручная посадка Сеянцы с ЗКС
(посадка сеянцами, саженцами, посадочным с ЗКС)
- Сроки проведения работ 3-4кв. 2022г.
- Применяемые машины и орудия под посадочную трубу или меч «Колесова»
- Количество посадочных на 1 га 2,4 тыс. шт.
- Схема смешения пород Е-Е-Е-Е-Е
- Размещение посадочных : расстояние между центрами борозд (площадками, полосами) 3,0 - 5,0 м, в рядах (в площадках, в полосах), м
0,83м. - 1,39м. , количество рядов в борозде 1 шт.
- Потребность в посадочном материале на 1 га 2,4 тыс. шт.
(кг), и на всю площадь по породам 10,877 тыс. шт. (кг).
- 3.6. Характеристика посадочного материала Стандартные Сеянцы с ЗКС Е
2-3 лет, паспорт на посадочный

(сеянцы с закрытой корневой системой или с открытой корневой системой, саженцы, возраст (лет), N и дата паспорта на используемый посадочный материал)

3.7. Виды и способы ухода, их кратность:

1-й год 2023 г.-двух-кратный, ручная оправка растений от завала травой и почвой, выжимания морозом, осень агротехнический (удаление травянистой растительности)

2-й год 2024 г.: двух-кратный, весна ручная оправка растений от завала травой и почвой, выжимания морозом, осень агротехнический (удаление травянистой растительности)

3-й год 2025г.: двух-кратный, весна ручная оправка растений от завала травой и почвой, выжимания морозом, осень агротехнический (удаление травянистой растительности)

С 4-го по 8-й год по необходимости удаление древесной растительности

Дополнение лесных культур производится с приживаемостью 25-85% и неравномерным отпадом по площади участка вне зависимости от приживаемости, по итогам инвентаризаций.

4. Противопожарные и защитные мероприятия

4.1. Проведения противопожарных мероприятий

устройство мин. полос шириной 1,4м протяженностью 855м.

(перечень мероприятий, объем работ, ширина и протяженность)

4.2. Уход за противопожарными объектами

2023-2025г. - ежегодное обновление мин. полос протяженностью 855м.

далее по необходимости

4.3. Борьба с вредителями, болезнями леса

Не проектируется

(перечень мероприятий, объем работ)

5. Проектируемые показатели оценки качества лесоразведения для

признания работ по лесоразведению завершенными

5.1. Намечаемый год отнесения земель, предназначенных для лесоразведения, к землям, на которых расположены леса 2030 год

5.2. Состав 10 Е 5.3. Средняя высота, не менее 0,7м.

5.4. Возраст 9 лет

5.5. Количество деревьев главных (целевых) пород не менее 2,0 тыс. шт./га

5.6. Приживаемость, % 1 год 95, 3 год 90, 5 год 83

5.7. Параметры лесных культур в возрасте 5 лет:

Количество деревьев культивируемых пород, тыс.шт./га, всего 2,0

В том числе по породам 10 Е

Соотношение средних высот деревьев культивируемых пород

и естественно возобновившихся нежелательных пород: 1:1

5.8. Характеристика созданного молодняка при отнесении к земель, предназначенных для лесоразведения, к землям, на которых расположены леса:

Количество деревьев главных (целевых) пород, не менее тыс.шт./га, всего не менее 2,0

В том числе по породам 10 Е

Соотношение средних высот деревьев культивируемых пород и

и естественно возобновившихся нежелательных пород: 1:1

5.8. Намечаемые сроки обследования, годы 2023; 2025; 2027; 2030

К проекту прилагается:

1. План участка.

2. Расчетно-технологическая карта.

Проект составил:

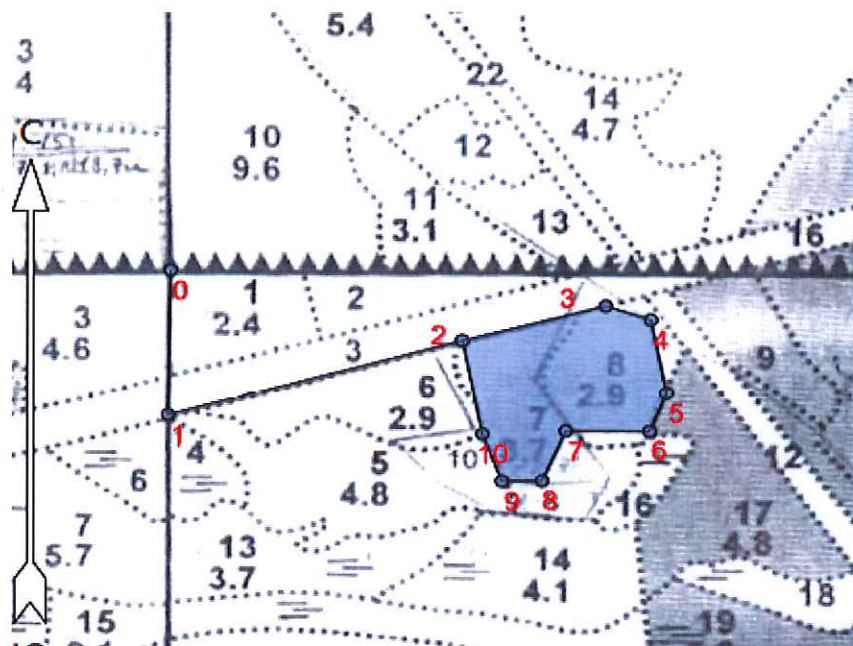
Эксперт дорожного хозяйства Величко Ю.В. *Ю.В. Величко 06.07.2022*

должность (Ф.И.О.) (подпись, число, печать)



План участка
М 1 : 10000

Лесничество (лесопарк) Бокситогорское
 Участковое лесничество Заборское
 Урочище (при наличии) -
 Номер(а) лесного квартала 37
 Номер(а) лесотаксационного выдела(выделов) 7.8
 Масштаб 1:10 000



Площадь общая, га

 4,5321

Экспликация участка

Номера точек	Геодезические координаты		Азимуты линий, °	Длина линий, м		
	Геодезическая широта	Геодезическая долгота				
Привязка						
0 - 1	59.54298	35.38645	179°	204		
1 - 2	59.54115	35.38639	73°	391		
Объект						
Катег. Земель	Площадь участка, га	Номера точек	Геодезические координаты		Азимуты линий, °	Длина линий, м
			Геодез. широта	Геодез. Долгота		
Эксплуатационные	4,5321	2 - 3	59.54208	35.39306	73°	189
		3 - 4	59.54251	35.39630	107°	61
		4 - 5	59.54234	35.39733	168°	106
		5 - 6	59.54140	35.39767	200°	58
		6 - 7	59.54092	35.39729	268°	107
		7 - 8	59.54093	35.39539	201°	76
		8 - 9	59.54030	35.39485	268°	52
		9 - 10	59.54029	35.39393	338°	71
		10 - 2	59.54089	35.39350	347°	135

* Геодезические координаты получены при помощи GARMIN GPSMAP 64st. В системе координат WGS 84

Величко Ю.В. Ю.В. Величко

"06" июня 2022г

Подпись (расшифровка подписи)

дата

Расчетно-технологическая карта
Технологическая операция

№ П/П	Вид операции	Срок выполнения	Количественные, качественные хар-ки выполняемой работы	Ед.изм.	Объем	Используемые машины, орудия
1	Подготовительные работы	3-4кв. 2022г.	Вынос в натуру площади лесного участка	Га.	4,5321	Лента, топор, краска, нитемер, бензопила
			Маркировка площади	Га.	4,5321	Лента, топор, краска, нитемер
2	Расчистка участка	3-4кв. 2022г.	Расчистка площадей от кустарника и мелколесья (густая поросль)	Га.	4,5321	Бензопила, бензокусторез
			Измельчение древесно-кустарниковой растительности	Га.	4,5321	Мульчер
3	Обработка почвы	3-4кв. 2022г.	Нарезка борозд, полосная	Га.	4,5321	Трактор (Экскаватор) на гусеничном ходу, плуг ПКЛ-70 (или ПЛ-1)
4	Посадка, транспортировка и хранение посадочного материала	3-4кв. 2022г.	транспортировка, хранение посадочного материала	Тыс.шт.	10,8770	А/М
			Посадка вручную Стандартные Сеянцы с ЗКС, Е	Тыс.шт.	10,8770	Меч колесова
5	Дополнение	по мере необходимости 2023 - 2025 год	транспортировка, хранение посадочного материала	Тыс.шт.	опред. по итогам инвентаризации	А/М
			Посадка вручную Стандартные Сеянцы с ЗКС, Е	Тыс.шт.		Меч колесова
6	Агротехнические уходы по годам	2023 - 2030 год	1-й год 2023 г.-двух-кратный, ручная оправка растений от завала травой и почвой,выжимания морозом, осень агротехнический (удаление травянистой растительности)	Га.	4,5321	тяпка, бензокусторез
			2-й год 2024 г.: двух-кратный, весна ручная оправка растений от завала травой и почвой,выжимания морозом, осень агротехнический (удаление травянистой растительности)	Га.	4,5321	тяпка, бензокусторез
			3-й год 2025г.: двух-кратный, весна ручная оправка растений от завала травой и почвой,выжимания морозом, осень агротехнический (удаление травянистой растительности)	Га.	4,5321	тяпка, бензокусторез
			С 4-го по 8-й год по необходимости удаление древесной растительности	Га.	4,5321	тяпка, бензокусторез
7	Лесо-защитные мероприятия	-	Не проектируются	-	-	-

8	Противопожарные мероприятия	3-4 кв. 2022 г.	Устройство противопожарной минерализованной полосы по периметру участка	м. пог.	855 м.	Трактор (Экскаватор) на гусеничном ходу, плуг ПКЛ-70 (или ПЛ-1)
		2023 - 2030 год	2023-2025 г. - ежегодное обновление мин. полос, далее по необходимости	м. пог.	855 м.	

Потребность в посадочном материале всего: 10,877 тыс. шт.

В т.ч. На дополнение : опред. по итогам инвентаризации тыс. шт.