

**ПРОЕКТ
ЛЕСОВОССТАНОВЛЕНИЯ**
(создание лесных культур)
посадкой на весну 2022 года.
Осень

Лесничество Подпорожское Участковое лесничество Пригородное
№ квартала 219 № выдела 27,28

Главная порода Ель

Вид культур Сплошные
(сплошные, частичные, подпологовые, реконструкция)

Арендатор лесного участка ООО «АСТА», № 2-2008-11-29-3,
лесная декларация № 3 – 2021 от 21.03.2021 года
(наименование, № дог.аренды, декларация, дата)

Площадь участка: 4,8 га (выд. 27 – 1,9, выд. 28 – 2,9 га).

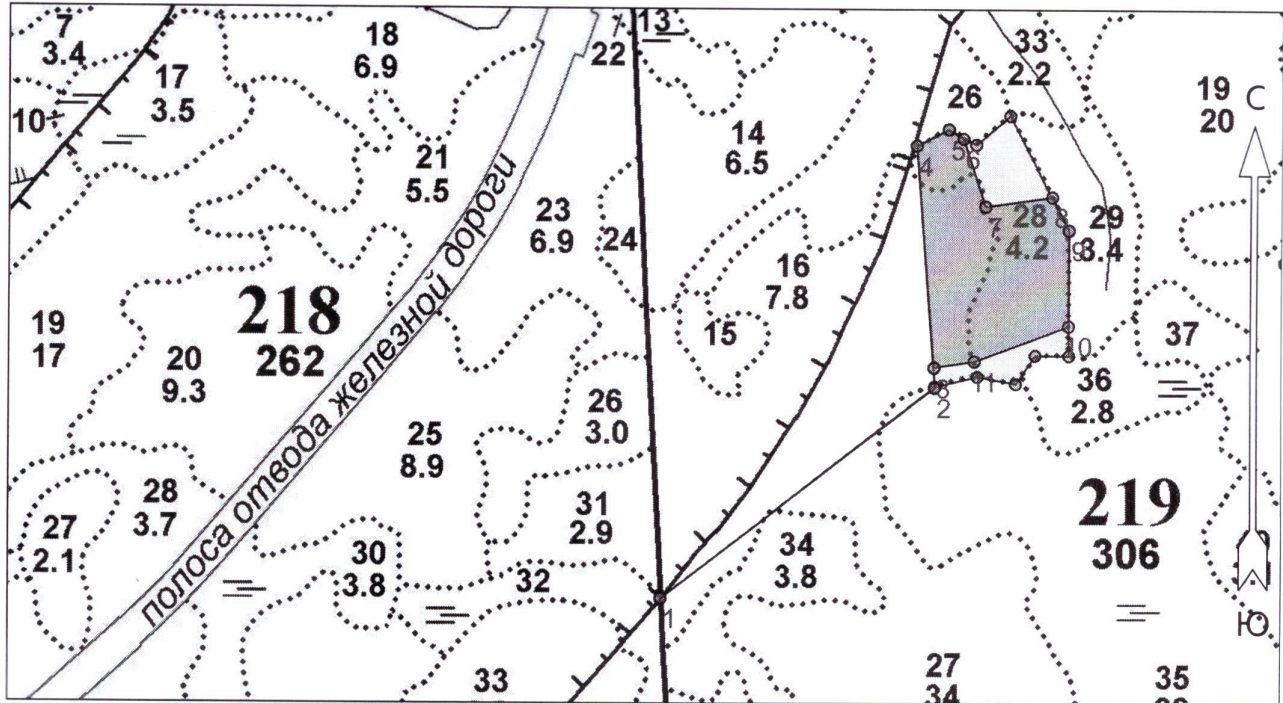
План участка, масштаб 1:10 000

1. Категория лесокультурной площади: (вырубка 2021 г. состояние очистки проведена в соответствии с технологической картой разработки лесосеки, кол-во пней (валунов) на 1 га 560 шт.(гарь _____ г.; редина, пустырь, прогалина и т.д.).
 2. Рельеф, почвы, механический состав, степень влажности рельеф равнинный, суглинок, в низких местах с повышенным накоплением влаги
 3. Напочвенный покров (важнейшие растения-индикаторы) травяной, черничник,
 4. Тип леса (тип вырубки), тип лесорастительных условий ЧС А2; ЧС А2;
 5. Наличие естественного возобновления (по породам), тыс.шт./га; размещение, средняя высота, м не имеется
 6. Зараженность почвы вредителями, вид в связи с отсутствием признаков заселения вредных организмов, обследование на лесном участке не проводилось
 7. Состав, возраст, полнота, класс бонитета реконструируемого насаждения _____
 8. Способ реконструкции: ширина и направление коридоров, кулис, площадь расчищенных коридоров от общей площади реконструируемого участка (в %) _____
 9. Сроки и виды подготовки площади, применяемые машины и орудия весна 2022 года Трактором ГДТ -55 с плугом ПЛ-1
 10. Способы и время обработки почвы (механизированная, ручная, сплошная, полосами, бороздами, площадками и т.д.), глубина обработки почвы, применяемые машины и орудия Весна 2022 г., механизированная бороздами глубиной до 15 см, трактором ГДТ - 55 с плугом ПЛ - 1
 11. Размещение и размеры площадок, полос, борозд на площади и их направление борозды шириной до 1,0 метра, через 3,5 - 4,5 метра
 12. Метод и способ создания культур (посадка сеянцами, саженцами, посев рядовой, строчно-луночный, ручной, механизированный) посадка сеянцами ручная
 13. Количество посадочных (посевных) мест на 1 га, тыс.шт. 3,0 тыс.шт.
 14. Размещение посадочных (посевных) мест, расстояние между рядами 3,5 - 4,5 м, в рядах до 0,8 м
 15. Схема смешения пород ЕЕЕ
 16. Потребность в посадочном (посевном) материале на 1 га 3,0 тыс.шт.. тыс.шт. (кг) и на всю площадь по породам 14,4 тыс.шт.
 17. Характеристика посадочного (посевного) материала по породам: возраст сеянцев, саженцев, класс качества семян, их происхождение, стандартные сеянцы ели с ОКС с Подпорожского питомника, паспорт № 2/2/9 от 04.06.2022 г.
Класс качества семян, их происхождение, лесосемянной район _____
 18. Способ подготовки семян к посеву _____
 19. Виды и способы ухода, их кратность: ручная оправка от завала травой и почвой, выжимание морозой - однократно; дополнение лесных культур - однократно
 20. Виды и способы лесоводственных уходов, их кратность: уничтожение травянистой и древесной растительности в рядах - одно-двукратно;
 21. Противопожарные мероприятия, протяженность, ширина мин полос: _____
 22. Намечаемый год перевода культур в лесопокрытую площадь; 2030 - 2031 года
 23. Показатели оценки восстанавливаемых лесов для признания работ по лесовосстановлению выполненными (возраст, количество деревьев главных пород, средняя высота) В соответствии с приложением 3 Правил лесовосстановления
- Составил: технорук Власов В.В. Власов « 06 » 04.22.
(должность) (Ф.И.О.) (подпись)
- Проверил лесничий Мартынов А.Э. « 06 » 04.22.
(должность) (Ф.И.О.) (подпись)
- Проверил: инженер ЛВС Туркина О.Н. « 06 » 04.22.
(должность) (Ф.И.О.) (подпись)
- Согласовано с внесением следующих замечаний _____
л/к уточнить в 17, 21 по факту согласов
- Главный лесничий: Герасов Н.Л. « 06 » 04.22.
(Ф.И.О.) (подпись)

Чертеж лесного участка под создание лесных культур

Ленинградская область Подпорожский район
(наименование субъекта Российской Федерации, наименование муниципального района)

Лесничество	Подпорожское
Участковое лесничество	Пригородное
Номер(а) лесного квартала	219
Номер(а) лесотаксационного выдела	27, 28
Площадь	4.80
Масштаб	1 : 10000



Экспликация объекта			Номера точек	Азимуты линий	Длина, м
Порядковый номер характерной (поворотной) точки	Геодезические координаты*				
	X	Y	Привязка		
			0 - 1	357°	894
			1 - 2	52°	488
			2 - 3	358°	28
Лесосека					
3	535123.336	3250864.547	3 - 4	355°	312
4	535434.375	3250838.982	4 - 5	63°	50
5	535457.021	3250883.917	5 - 6	122°	24
6	535443.992	3250904.739	6 - 7	162°	99
7	535349.568	3250936.112	7 - 8	82°	95
8	535362.932	3251030.371	8 - 9	153°	52
9	535316.121	3251054.176	9 - 10	180°	134
10	535181.993	3251053.878	10 - 11	250°	141
11	535132.720	3250921.458	11 - 3	262°	57

* Геодезические координаты получены при помощи Габитин этрек 20 (указывается наименование и марка прибора, с помощью которого определены геодезические координаты) в системе координат МСК-47 Ленинградской области - зона 3

Составил (арендатор)
ООО "Аста":

Тенорук

(должность)

Власов В.В.

(Ф.И.О.)

Власов

(подпись)