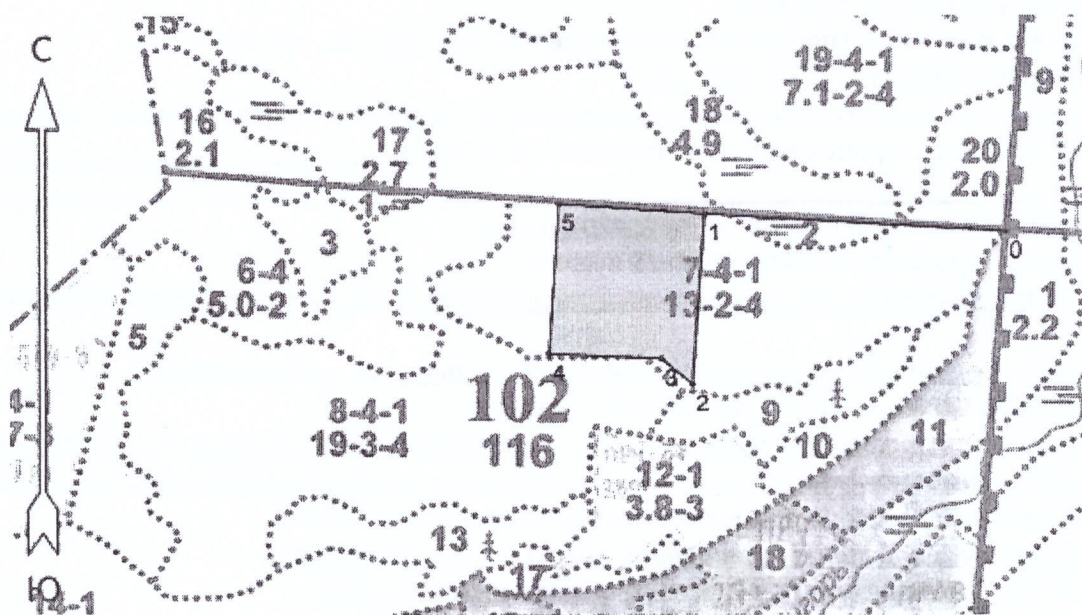


**ПРОЕКТ  
ЛЕСОВОССТАНОВЛЕНИЯ  
(создание лесных культур)  
на весну, осень 2022 г.**

Главная порода \_\_\_\_\_ Сосна  
 Вид культур \_\_\_\_\_ Сплошные  
 (сплошные, подпологовые, реконструкция)  
 Арендатор лесного участка ООО "Промлес", договор аренды № 59/3-2010-04 от 29.04.2010г.  
 Лесная декларация № 21-2021-59д от 02.09.2021г.  
(наименование, № дог.аренды, декларация, дата)  
 Площадь участка \_\_\_\_\_ 4,1 \_\_\_\_\_ га

План участка

Лесничество (лесопарк) \_\_\_\_\_ Киришское  
 Участковое лесничество \_\_\_\_\_ Будогощское  
 Урочище (при наличии)  
 Номер(а) лесного квартала \_\_\_\_\_ 102  
 Номер(а) лесотаксационного выдела \_\_\_\_\_ 7  
 Масштаб \_\_\_\_\_ 1:10000



| Экспликация объекта                             |                          |             |              |               |             |
|---|--------------------------|-------------|--------------|---------------|-------------|
| Порядковый номер характерной (поворотной) точки | Геодезические координаты |             | Номера точек | Азимуты линий | Длина линий |
|   | X                        | Y           |              |               |             |
| Привязка  |                          |             |              |               |             |
| 0   | 362518.645               | 2328309.622 | 0 - 1        | 260°30'       | 410         |
| Лесосека  |                          |             | Лесосека     |               |             |
| 1   | 362535.734               | 2327898.933 | 1 - 2        | 171°00'       | 233         |
| 2   | 362302.778               | 2327886.690 | 2 - 3        | 297°00'       | 55          |
| 3   | 362337.275               | 2327843.566 | 3 - 4        | 259°30'       | 154         |
| 4   | 362340.788               | 2327689.743 | 4 - 5        | 351°00'       | 205         |
| 5   | 362545.654               | 2327699.277 | 5 - 1        | 81°00'        | 199         |

1. Категория лесокультурной площади: вырубка 2021 г. состояние очистки: удовл. кол-во пней (валунов) на 1 га 450 шт., гарь ---; редины, пустошь, прогалины и т. д. ---
2. Рельеф, почвы, механический состав, степень влажности: Вершины и склоны холмов, с глубоким залеганием грунтовых вод, почвы свежие глубоко-гумусные среднеподз. песчаные и супесчаные
3. Напочвенный покров (важнейшие раст.-индикаторы): Брусника, черника, орляк, вейник, ландыш
4. Тип леса (тип рубки), тип лесорастительных условий: БР А2 Сосняк брусничный(БР) Вейниковые (В)
5. Наличие естественного возобновления (по породам), тыс. шт./га; размещение, средняя высота, м отсутствует
6. Зараженность почвы вредителями, вид: в связи с отсутствием признаков заселения вредных организмов, обследование на лесном участке не производилось
7. Состав, возраст, полнота, класс бонитета реконструируемого насаждения: не проектируется
8. Способ реконструкции: ширина и направление коридоров, кулис, площадь расчищенных коридоров от общей площади реконструируемого участка (в %) не проектируется
9. Сроки и виды подготовки площади, применяемые машины и орудия: полосная расчистка площади от валежника, пней, усохших деревьев; трактор ТДТ-55, б/пилы
10. Способы и время обработки почвы (механизованная, ручная, сплошная, полосами, бороздами, площадками и т.д.), глубина обработ. почвы, применяемые машины и орудия: Механизованная, частичная, бороздами, глубина обработки почвы 25см, трактор ТДТ-55 с плугом ПЛ-1
11. Размещение и размеры площадок, полос, борозд на площади и их направление: Борозды, среднее расстояние между бороздами – 5м, ширина – 1м, параллельно трелевочным волокам
12. Метод и способ создания культур (посадка сеянцами, саженцами, посев рядовой, строчно-луночный, ручной, механизир.): ручная посадка сеянцами под меч Колесова
13. Количество посадочных (посевных) мест на 1 га., тыс. шт.: 3,0
14. Размещение посадочных (посевных) мест, расстояние между рядами: 5 м, в рядах 0,6-0,7м
15. Схема смешения пород: С-С-С-С-С
16. Потребность в посадочном (посевном) материале на 1 га.: 3,0 тыс. шт./га и на всю площадь по породам: 12,3 тыс. шт.;
17. Характеристика посадочного (посевного) материала по породам: возраст сеянцев, саженцев: ; класс качества семян, их происхождение, лесосеменной район : \_\_\_\_\_

18. Способ подготовки семян к посеву: не проектируется
19. Виды и способы агротехнических уходов, их кратность:  
1-й уход (2023 год) - уничтожение травянистой растительности, дополнение по необходимости - однократно  
2-й уход (2024 год) – уничтожение травянистой растительности - однократно.
20. Виды и способы лесоводственных уходов, их кратность:  
3-й уход (2025 год) – уничтожение древесной раст. лиственных пород в рядах л/к - однократно.  
4-й уход (2027 год) - уничтожение древесной раст. лиственных пород в рядах л/к - однократно
21. Противопожарные мероприятия, протяженность, ширина мин полос:  
создание противопожарной минерализованной полосы по возможности
22. Намечаемый год перевода культур в лесопокрытую площадь: 2032 г.
23. Показатели оценки восстанавливаемых лесов для признания работ по лесовосстановлению завершенными (возраст, количество деревьев главных лесных пород, средняя высота):  
не более 10 лет; не менее 2200 шт/га; не менее 0,9 м

Составил: начальник ЛЗУ: Матузов А.В. Матузов «   » \_\_\_\_\_ 2022 г  
(должность) (Ф.И.О.) (подпись)

Проверил: лесничий: Варганов С.Ю. \_\_\_\_\_ «   » \_\_\_\_\_ 2022 г  
(должность) (Ф.И.О.) (подпись)

Проверил: инж. по ЛВ: Ерёмкина Н.В. \_\_\_\_\_ «20» июни 2022 г  
(должность) (Ф.И.О.) (подпись)

Учено с внесением следующих замечаний: предоставить все в Дасторги на пос.мет и внести итоги в п. 17

Главный лесничий : Соколова Н.Е. \_\_\_\_\_ «21» июни 2022 г  
(Ф.И.О.) (подпись)