

«Утверждаю»

Генеральный директор

АО «ЭнергоПроект-Инжиниринг»

Ж. М. Булавчик

2022 г.



**ПРОЕКТ**

## **ЛЕСОРАЗВЕДЕНИЯ**

### **ДЛЯ КОМПЕНСАЦИОННОГО ЛЕСОРАЗВЕДЕНИЯ**

#### **на весну 2022 г.**

арендатор лесного участка АО «ЭнергоПроект-Инжиниринг», договоры аренды лесных участков: №№ 1648кс-2020-03 от 23.03.2020г. (ЛД 1-2020 от 28.05.2020г.), 1568кс-2019-12 от 19.12.2019г. (ЛД 1-2020 от 30.07.2020г., 1826кс-2020-11 от 26.11.2020г. (ЛД 1-2020 от 10.03.2021г.), 1844кс-2020-12 от 29.12.2020г. (ЛД 1-2020 от 17.03.2021г.), 1917кс-2021-05 от 12.05.2021г. (ЛД 1-2020 от 20.07.2021г.), 1916кс-2021-05 от 12.05.2021г. (ЛД 1-2020 от 20.07.2021г.), 1884кс-2021-03 от 24.03.2021г. (ЛД 1-2020 от 15.07.2021г.), 1607кс-2020-02 от 07.02.2020г (ЛД 1-2020 от 19.05.2020г.

наименование исполнителя работ или лесопользователя (N и дата договора, распоряжения, соглашения, лесная декларация и др.)

Характеристика местоположения лесного участка

1.1. Лесничество: Кингисеппское

1.2. Участковое лесничество: Ивангородское

1.3. Номер квартала: 173 (выдел 9), 174 (выдел 16), 181(выдел 4).

1.4. Площадь участка, с точностью до 0,0000 га: 13,00 га

1.5. План участка, масштаб 1:10 000 (прилагается к Проекту)

2. Характеристика лесорастительных условий участка

2.1. Лесорастительная зона: таежная

2.2. Лесной район: Балтийско-Белозерский

2.3. Целевое назначение лесов: Защитные леса

2.4. Рельеф: равнинный

2.5. Почва: суглинистая, свежие, легкий суглинок.

(тип, степень увлажнения, механический состав)

2.6. Тип леса (тип лесорастительных условий): КС/В2.

2.7. Категория площади лесоразведения: сенокос

(сенокос, пашни, карьеры и др.)

2.8. Напочвенный покров: злакоразнотравный с примесью бобовых: белоус, полевика обыкновенная, овсяница овечья, душистый колосок, лапчатка

(важнейшие растения-индикаторы)

2.9. Захламленность: слабая

(отсутствует, слабая, средняя, сильная)

2.10. Завалуненность, % (слабая, средняя, сильная): слабая

2.11. Наличие малоценных пород: береза, осина.

2.12. Характер и размещение оставленных деревьев и кустарников – наличие кустарника и мелколесья густой поросли на всей площади участка

2.13. Степень задернения почвы: сильная

(слабая, средняя, сильная)

2.14. Зараженность почвы вредителями, вид, шт./га: обследование не проводилось

2.15. Гидрологические условия: повышенное плато с глубоким залеганием грунтовых вод, водоемы на участке отсутствуют.

3. Обоснование проектируемого способа лесоразведения, породного состава восстанавливаемых лесов, сроки и способы лесоразведения

3.1. Вид проектируемого лесного насаждения для лесоразведения: лесные культуры ели европейской

3.2. Культивируемые породы деревьев, тыс.шт./га: всего 2,0 тыс. шт./га в том числе главных (целевых) 2,0 тыс.шт./га сопутствующих нет

3.3. Подготовка лесного участка вынос границ участка в натуру, установка столбов (отвод лесного участка, отграничение и оформление в натуре площади лесного участка)

Расчистка участка - сплошная  
(*полосная, сплошная*)

Сроки проведения расчистки весна 2022 г.

Применяемые машины и орудия – бензопилы STIHL MS180; кусторезы, топоры

3.4. Обработка почвы механизированная бороздами  
(*полосами, бороздами, площадками, иное*)

Размещение и размеры борозд на площади и направление борозды: через 3,5-3,8 метра с севера на юг, с северо-запада на юг

Глубина обработки почвы 30 см

Сроки проведения обработки почвы весна 2022 года

Применяемые машины и орудия трактор ЛХТ-55 в сцепке с плугом ПЛ-1

3.5. Метод и способ лесоразведения посадочным с ЗКС  
(*посадка сеянцами, саженцами, посадочным с ЗКС*)

Сроки проведения работ весна 2022 года

Применяемые машины и орудия ручная посадка сеянцев под меч Колесова

Количество посадочных на 1 га 2,0 тыс. шт.

Схема смешения пород Е-Е-Е-Е

Размещение посадочных: расстояние между рядами - 3,5-3,8 м, в рядах - 1,0 - 1,1 м.

Потребность в посадочном материале на 1 га 2,0 тыс. шт., и на всю площадь по породам 26 000 шт.

3.6. Характеристика посадочного материала 2х(3х) летние сеянцы ели европейской с закрытой корневой системой

(сеянцы с закрытой корневой системой или с открытой корневой системой, саженцы, возраст (лет), N и дата паспорта на используемый посадочный материал)

3.7. Виды и способы ухода, их кратность:

2022 г. (осень) агротехнический – в соответствии с расчетно-технологической картой (Приложение №2).

2023 г. агротехнический – в соответствии с расчетно-технологической картой (Приложение №2).

2024 г. агротехнический – в соответствии с расчетно-технологической картой (Приложение №2).

2025 г. агротехнический – в соответствии с расчетно-технологической картой (Приложение №2).

2026 г. агротехнический – в соответствии с расчетно-технологической картой (Приложение №2).

2027 г. агротехнический – в соответствии с расчетно-технологической картой (Приложение №2).

2028 г. агротехнический – в соответствии с расчетно-технологической картой (Приложение №2).

2029 г. агротехнический – в соответствии с расчетно-технологической картой (Приложение №2).

2030 г.(весна) агротехнический – в соответствии с расчетно-технологической картой (Приложение №2).

4. Противопожарные и защитные мероприятия

4.1. Проведения противопожарных мероприятий создание минерализованных полос по периметру участка шириной не менее 1,4 м, протяженностью 2362,3 м.

(перечень мероприятий, объем работ, ширина и протяженность)

4.2. Уход за противопожарными объектами ежегодное двукратное обновление противопожарных минерализованных полос (по периметру участка).

(год ухода, перечень мероприятий, объем работ)

4.3. Борьба с вредителями, болезнями леса не предусмотрена.

(перечень мероприятий, объем работ)

5. Проектируемые показатели оценки качества лесоразведения для признания работ по лесоразведению завершенными:

5.1. По Договору аренды № 1648кс-2020-03 от 23.03.2020г. (ЛД 1-2020 от 28.05.2020г.)

5.1.1. Намечаемый год отнесения земель, предназначенных для лесоразведения, к землям, на которых расположены леса не позднее 2030 года

5.1.2. Состав 10Е

5.1.3. Средняя высота: Ели евр. - 0,7 м.

5.1.4. Возраст 10 лет

5.1.5. Количество деревьев главных (целевых) пород не менее 2,0 тыс. шт./га

5.1.6. Приживаемость, % 1 год не менее 85%, 3 год не менее 85%, 5 год не менее 85%

5.1.7. Параметры лесных культур в возрасте 5 лет:

Количество деревьев культивируемых пород, тыс.шт./га, всего 2,0

В том числе по породам Ель евр. – 2,0 тыс.шт./га

Соотношение средних высот деревьев культивируемых пород и естественно возобновившихся нежелательных пород: 1:1

5.1.8. Характеристика созданного молодняка при отнесении к земель, предназначенных для лесоразведения, к землям, на которых расположены леса:

Количество деревьев главных (целевых) пород, не менее тыс.шт./га, всего 2,0

В том числе по породам Ель евр. – 2,0 тыс.шт./га

Соотношение средних высот деревьев культивируемых пород и естественно возобновившихся нежелательных пород: 1:1

5.1.9. Намечаемые сроки обследования, годы не позднее 2023 – не позднее 2030 года.

5.2. По Договору аренды № 1568кс-2019-12 от 19.12.2019г. (ЛД 1-2020 от 30.07.2020г.)

5.2.1. Намечаемый год отнесения земель, предназначенных для лесоразведения, к землям, на которых расположены леса не позднее 2030 года

5.2.2. Состав 10Е

5.2.3. Средняя высота: Ели евр. - 0,7 м.

5.2.4. Возраст 10 лет

5.2.5. Количество деревьев главных (целевых) пород не менее 2,0 тыс. шт./га

5.2.6. Приживаемость, % 1 год не менее 85%, 3 год не менее 85%, 5 год не менее 85%

5.2.7. Параметры лесных культур в возрасте 5 лет:

Количество деревьев культивируемых пород, тыс.шт./га, всего 2,0

В том числе по породам Ель евр. – 2,0 тыс.шт./га

Соотношение средних высот деревьев культивируемых пород и естественно возобновившихся нежелательных пород: 1:1

5.2.8. Характеристика созданного молодняка при отнесении к земель, предназначенных для лесоразведения, к землям, на которых расположены леса:

Количество деревьев главных (целевых) пород, не менее тыс.шт./га, всего 2,0

В том числе по породам Ель евр. – 2,0 тыс.шт./га

Соотношение средних высот деревьев культивируемых пород и естественно возобновившихся нежелательных пород: 1:1

5.2.9. Намечаемые сроки обследования, годы не позднее 2023 – не позднее 2030 года.

5.3. По Договору аренды № 1826кс-2020-11 от 26.11.2020г. (ЛД 1-2020 от 10.03.2021г.)

5.3.1. Намечаемый год отнесения земель, предназначенных для лесоразведения, к землям, на которых расположены леса не позднее 2030 года

5.3.2. Состав 10Е

5.3.3. Средняя высота: Ели евр. - 0,7 м.

5.3.4. Возраст 10 лет

5.3.5. Количество деревьев главных (целевых) пород не менее 2,0 тыс. шт./га

5.3.6. Приживаемость, % 1 год не менее 85%, 3 год не менее 85%, 5 год не менее 85%

5.3.7. Параметры лесных культур в возрасте 5 лет:

Количество деревьев культивируемых пород, тыс.шт./га, всего 2,0

В том числе по породам Ель евр. – 2,0 тыс.шт./га

Соотношение средних высот деревьев культивируемых пород и естественно возобновившихся нежелательных пород: 1:1

5.3.8. Характеристика созданного молодняка при отнесении к земель, предназначенных для лесоразведения, к землям, на которых расположены леса:

Количество деревьев главных (целевых) пород, не менее тыс.шт./га, всего 2,0

В том числе по породам Ель евр. – 2,0 тыс.шт./га

Соотношение средних высот деревьев культивируемых пород и естественно возобновившихся нежелательных пород: 1:1

5.3.9. Намечаемые сроки обследования, годы не позднее 2023 – не позднее 2030 года.

5.4. По Договору аренды № 1844кс-2020-12 от 29.12.2020г. (ЛД 1-2020 от 17.03.2021г.)

5.4.1. Намечаемый год отнесения земель, предназначенных для лесоразведения, к землям, на которых расположены леса не позднее 2030 года

5.4.2. Состав 10Е

5.4.3. Средняя высота: Ели евр. - 0,7 м.

5.4.4. Возраст 10 лет

5.4.5. Количество деревьев главных (целевых) пород не менее 2,0 тыс. шт./га

5.4.6. Приживаемость, % 1 год не менее 85%, 3 год не менее 85%, 5 год не менее 85%

5.4.7. Параметры лесных культур в возрасте 5 лет:

Количество деревьев культивируемых пород, тыс.шт./га, всего 2,0

В том числе по породам Ель евр. – 2,0 тыс.шт./га

Соотношение средних высот деревьев культивируемых пород и естественно возобновившихся нежелательных пород: 1:1

5.4.8. Характеристика созданного молодняка при отнесении к земель, предназначенных для лесоразведения, к землям, на которых расположены леса:

Количество деревьев главных (целевых) пород, не менее тыс.шт./га, всего 2,0

В том числе по породам Ель евр. – 2,0 тыс.шт./га

Соотношение средних высот деревьев культивируемых пород и естественно возобновившихся нежелательных пород: 1:1

5.4.9. Намечаемые сроки обследования, годы не позднее 2023 – не позднее 2030 года.

5.5. По Договору аренды № 1917кс-2021-05 от 12.05.2021г. (ЛД 1-2020 от 20.07.2021г.)

5.5.1. Намечаемый год отнесения земель, предназначенных для лесоразведения, к землям, на которых расположены леса не позднее 2030 года

5.5.2. Состав 10Е

5.5.3. Средняя высота: Ели евр. - 0,7 м.

5.5.4. Возраст 10 лет

5.5.5. Количество деревьев главных (целевых) пород не менее 2,0 тыс. шт./га

5.5.6. Приживаемость, % 1 год не менее 85%, 3 год не менее 85%, 5 год не менее 85%

5.5.7. Параметры лесных культур в возрасте 5 лет:

Количество деревьев культивируемых пород, тыс.шт./га, всего 2,0

В том числе по породам Ель евр. – 2,0 тыс.шт./га

Соотношение средних высот деревьев культивируемых пород и естественно возобновившихся нежелательных пород: 1:1

5.5.8. Характеристика созданного молодняка при отнесении к земель, предназначенных для лесоразведения, к землям, на которых расположены леса:

Количество деревьев главных (целевых) пород, не менее тыс.шт./га, всего 2,0

В том числе по породам Ель евр. – 2,0 тыс.шт./га

Соотношение средних высот деревьев культивируемых пород и естественно возобновившихся нежелательных пород: 1:1

5.5.9. Намечаемые сроки обследования, не позднее 2023 – не позднее 2030 года.

5.6. По Договору аренды № 1916кс-2021-05 от 12.05.2021г. (ЛД 1-2020 от 20.07.2021г.)

5.6.1. Намечаемый год отнесения земель, предназначенных для лесоразведения, к землям, на которых расположены леса не позднее 2030 года

5.6.2. Состав 10Е

5.6.3. Средняя высота: Ели евр. - 0,7 м.

5.6.4. Возраст 10 лет

5.6.5. Количество деревьев главных (целевых) пород не менее 2,0 тыс. шт./га

5.6.6. Приживаемость, % 1 год не менее 85 %, 3 год не менее 85 %, 5 год не менее 85 %

5.6.7. Параметры лесных культур в возрасте 5 лет:

Количество деревьев культивируемых пород, тыс.шт./га, 2,0 тыс. шт/га

В том числе по породам Ель евр. – 2,0 тыс.шт./га

Соотношение средних высот деревьев культивируемых пород и естественно возобновившихся нежелательных пород: 1:1

5.6.8. Характеристика созданного молодняка при отнесении земель, предназначенных для лесоразведения, к землям, на которых расположены леса:

Количество деревьев главных (целевых) пород, не менее тыс.шт./га, всего 2,0,

В том числе по породам Ель европейская

Соотношение средних высот деревьев культивируемых пород и естественно возобновившихся нежелательных пород: 1:1

5.6.9. Намечаемые сроки обследования, годы не позднее 2023 – не позднее 2030 года.

5.7. По Договору аренды № 1884кс-2021-03 от 24.03.2021г. (ЛД 1-2020 от 15.07.2021г.)

5.7.1. Намечаемый год отнесения земель, предназначенных для лесоразведения, к землям, на которых расположены леса не позднее 2030 года

5.7.2. Состав 10Е

5.7.3. Средняя высота: Ели евр. - 0,7 м.

5.7.4. Возраст 10 лет

5.7.5. Количество деревьев главных (целевых) пород не менее 2,0 тыс. шт./га

5.7.6. Приживаемость, % 1 год не менее 85 %, 3 год не менее 85 %, 5 год не менее 85 %

5.7.7. Параметры лесных культур в возрасте 5 лет:

Количество деревьев культивируемых пород, тыс.шт./га, 2,0 тыс. шт/га

В том числе по породам Ель евр. – 2,0 тыс.шт./га

Соотношение средних высот деревьев культивируемых пород и естественно возобновившихся нежелательных пород: 1:1

5.7.8. Характеристика созданного молодняка при отнесении земель, предназначенных для лесоразведения, к землям, на которых расположены леса:

Количество деревьев главных (целевых) пород, не менее тыс.шт./га, всего 2,0,

В том числе по породам Ель евр. – 2,0 тыс.шт./га

Соотношение средних высот деревьев культивируемых пород и естественно возобновившихся нежелательных пород: 1:1

5.7.9. Намечаемые сроки обследования, годы не позднее 2023 – не позднее 2030 года.

5.8. По Договору аренды № 1607кс-2020-02 от 07.02.2020г (ЛД 1-2020 от 19.05.2020г.)

5.8.1. Намечаемый год отнесения земель, предназначенных для лесоразведения, к землям, на которых расположены леса не позднее 2030 года

5.8.2. Состав 10Е

5.8.3. Средняя высота: Ели евр. - 0,7 м.

5.8.4. Возраст 10 лет

5.8.5. Количество деревьев главных (целевых) пород не менее 2,0 тыс. шт./га

5.8.6. Приживаемость, % 1 год не менее 85 %, 3 год не менее 85 %, 5 год не менее 85 %

5.8.7. Параметры лесных культур в возрасте 5 лет:

Количество деревьев культивируемых пород, тыс.шт./га, 2,0 тыс. шт/га

В том числе по породам Ель евр. – 2,0 тыс.шт./га

Соотношение средних высот деревьев культивируемых пород и естественно возобновившихся нежелательных пород: 1:1

5.8.8. Характеристика созданного молодняка при отнесении земель, предназначенных для лесоразведения, к землям, на которых расположены леса:

Количество деревьев главных (целевых) пород, не менее тыс.шт./га, всего 2,0,

В том числе по породам Ель евр. – 2,0 тыс.шт./га.

Соотношение средних высот деревьев культивируемых пород и естественно возобновившихся нежелательных пород: 1:1

5.8.9. Намечаемые сроки обследования, годы не позднее 2023 – не позднее 2030 года.

К проекту прилагается:

1. План участка.
2. Расчетно-технологическая карта.

Представитель арендатора лесного участка  
АО «ЭнергоПроект-Инжиниринг»  
Начальник ОС

 / Ляшенко Ю.П. / « 01 » августа 2022 г.  
должность (Ф.И.О.) (подпись, число, печать)

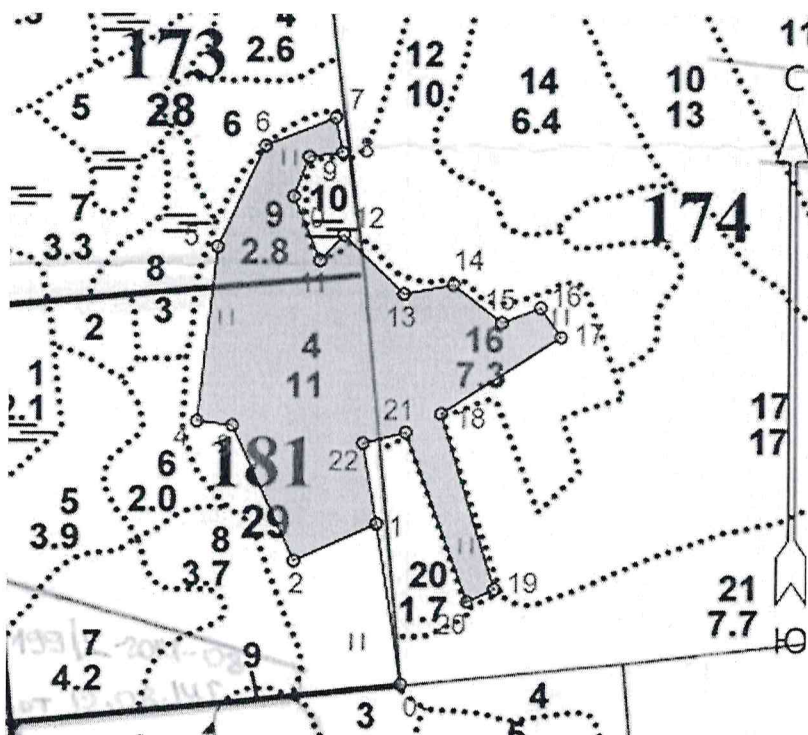
План участка

М 1 : 10000

Лесничество (лесопарк)  
Участковое лесничество

Кингисеппское  
Ивангородское

Урочище (при наличии)	-	
Номер(а) лесного квартала	<u>173</u>	
Номер(а) лесотаксационного выдела(выделов)		<u>9</u>
Номер(а) лесного квартала	<u>174</u>	
Номер(а) лесотаксационного выдела(выделов)		<u>16</u>
Номер(а) лесного квартала	<u>181</u>	
Номер(а) лесотаксационного выдела(выделов)		<u>4</u>
Масштаб 1:10 000		



Экспликация участка						
Номера точек	Геодезические координаты		Направление румбы линий, °	Длина линий, м		
	Геодезическая широта	Геодезическая долгота				
Привязка						
0-1	59° 25.58621'	28° 10.11174'	СЗ 9° 02'	215.6		
Катег. Земель	Площадь участка, га	Номера точек	Геодезические координаты		Направления румбы линий, °	Длина линий, м
			Геодез. широта	Геодез. Долгота		
Сенокос	13.0000	1-2	59° 25.70097'	28° 10.07584'	ЮЗ 65° 56'	120,60
		2-3	59° 25.67447'	28° 09.95920'	СЗ 25° 01'	196,70
		3-4	59° 25.77056'	28° 09.87105'	СЗ 83° 16'	47,30
		4-5	59° 25.77355'	28° 09.82125'	СВ 6° 31'	229,60
		5-6	59° 25.89652'	28° 09.84883'	СВ 25° 24'	146,60
		6-7	59° 25.96792'	28° 09.91550'	СВ 68° 09'	100,00
		7-8	59° 25.98797'	28° 10.01385'	ЮВ 11° 30'	47,30

8-9	59° 25.96297'	28° 10.02385'	ЮЗ 82°.51'	44,70
9-10	59° 25.95997'	28° 09.97686'	ЮЗ 20°.53'	55,60
10-11	59° 25.93197'	28° 09.95586'	ЮВ 22°.41'	90,50
11-12	59° 25.88697'	28° 09.99285'	СВ 43°.51'	46,30
12-13	59° 25.90497'	28° 10.02685'	ЮВ 46°.15'	111,60
13-14	59° 25.86336'	28° 10.11230'	СВ 79°.33'	67,70
14-15	59° 25.86997'	28° 10.18282'	ЮВ 52°.06'	81,30
15-16	59° 25.84305'	28° 10.25082'	СВ 69°.02'	54,60
16-17	59° 25.85358'	28° 10.30486'	ЮВ 35°.22'	47,20
17-18	59° 25.83283'	28° 10.33382'	ЮЗ 57°.39'	186,90
18-19	59° 25.77892'	28° 10.16651'	ЮВ 17°.16'	242,80
19-20	59° 25.65397'	28° 10.24283'	ЮЗ 65°.02'	39,60
20-21	59° 25.64497'	28° 10.20483'	СЗ 20°.28'	239,20
21-22	59° 25.76574'	28° 10.11624'	ЮЗ 75°.49'	58,80
22-1	59° 25.75797'	28° 10.05584'	ЮВ 10°.07'	107,40

\* - Геодезические координаты получены при помощи навигатора Garmin GPS MAP 64 в системе координат МСК 47 Ленинградской области, зона -1.

Представитель арендатора  
АО «ЭнергоПроект-Инжиниринг»

Начальник ОС

 / Ляшенко Ю.П./ « 01 » августа 2022 г.



## Расчетно-технологическая карта

Технологическая операция							Затраты, на га/на участок		
№ п/п	Вид операции	Срок выполнения	Количественные, качественные характеристики выполняемой работы	Ед. изм. (га, тыс. шт.)	Объем, га	Марка трактора, орудия, инструмента	Маш. см.	Чел. дн.	Тыс. руб.
1	Отвод лесного участка	весна 2022г.	Отвод границ участка в натуру	га	13,0				
2	Расчистка участка	весна 2022г.	Расчистка от кустарника и мелколесья вручную при густой поросли	га	13,0				
3	Планировка, трассирование, регулирование гидрологического режима	весна 2022г.	Планировка Участка механизированным способом	га	13,0				
4	Обработка почвы	весна 2022г.	Механизированная, бороздами: - Вспашка целинных и залежных земель: на глубину до 30 см на почвах средних и тяжелых - Перепашка пара отвальная на глубину до 30 см на почвах: средних	га	1,4300	ЛХТ-55 в сцепке с ПЛ-1			
5	Посадка, транспортировка и хранение посадочного материала	весна 2022г.	5.1. Покупка семян Ели евр. с ЗКС, 2,0 тыс. шт. /га. 5.2. Перевозка семян из лесного питомника до места посадки. 5.3. Посадка вручную семян сплошная на почвах: средних 5.4. Трехкратный полив зеленых насаждений: из шланга поливочной машины	шт/га шт шт л / саженец	26 000 / 13,0 26 000 26 000 1,85	меч Колесова			
6	Агротехнические уходы по годам	Осень 2022 - 2025гг.	Двукратный: 6.1. Выкашивание луговых трав тракторной косилкой;  Двукратный: 6.2. Уход за саженцами с комом земли размером не более 0,2х0,15, т.ч.	Га  Шт	11,5700  26 000	тяпка, мотыга, кусторез, тракторная косилка			

			- полив из шланга поливочной машины; - прополка и рыхление лунок; - смена подвязок (по необходимости); - удаление поросли и пр.;						
		2025г. - 2030г. (весна)	Двукратный: б.4. Выкашивание луговых трав тракторной косилкой	га	11,5700	тяпка, мотыга, кусторез			
7	Противопожарные мероприятия	весна 2022г.	Устройство противопожарных минерализованных полос по периметру участка шириной 1,4м	п.м.	2362,3				
8	Уход за противопожарными объектами	2022г. (осень) - 2030г. (весна)	Ежегодное, двукратное обновление противопожарных минерализованных полос по периметру участка шириной 1,4м	п.м.	2363,3				

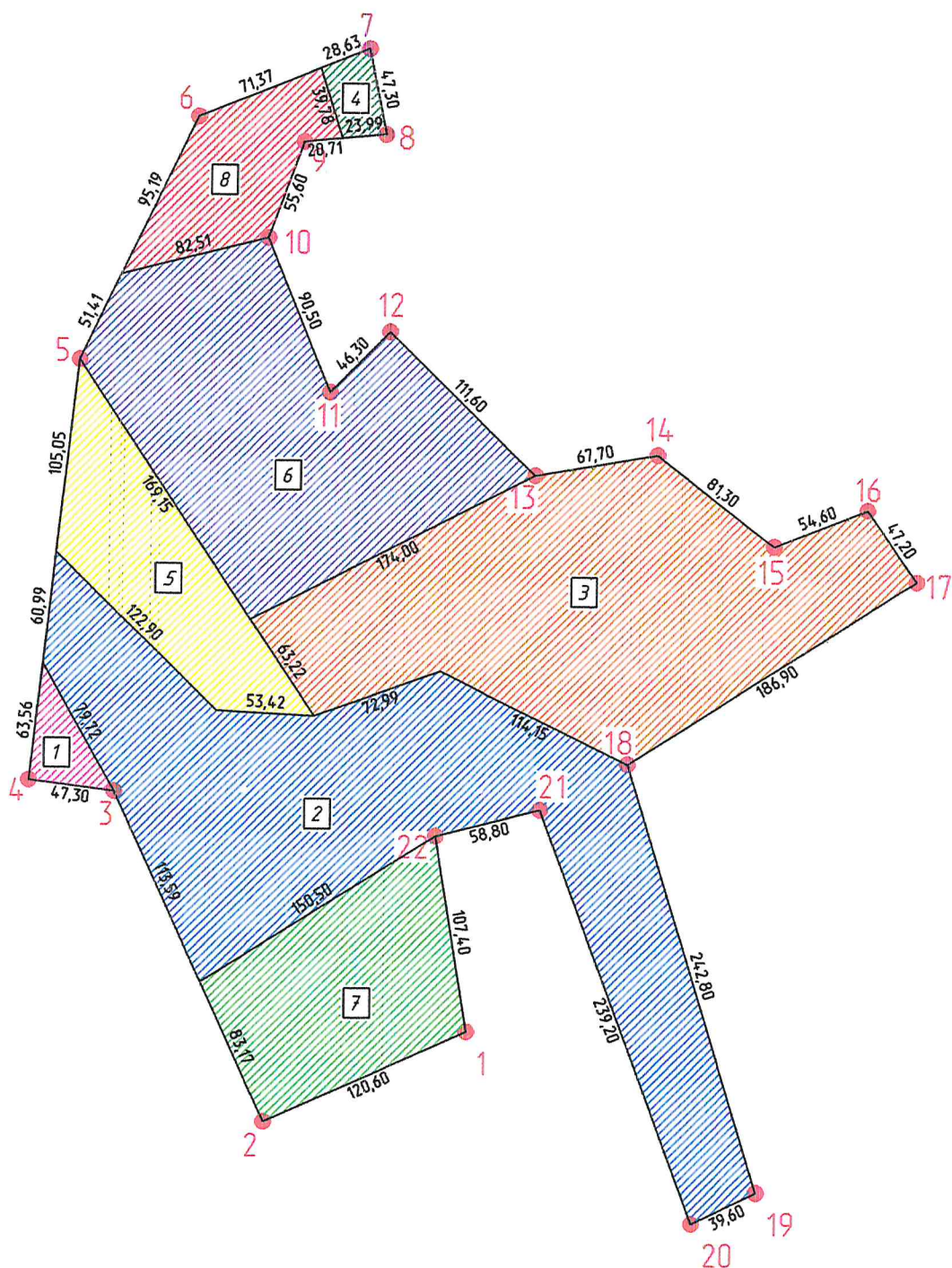
Потребность в посадочном материале всего: 26,0 тыс.шт.

В т.ч. на дополнение: \_\_\_\_\_ тыс.шт.

Затраты на посадочный материал: \_\_\_\_\_ тыс.руб

Кингисеппское лесничество, Ивангородское  
участковое лесничество, квартал 173  
(выдел 9), квартал 174 (выдел 16),  
квартал 181 (выдел 4)

Приложение 1.1.



Участки по объектам строительства, входящие в проект лесоразведения

Номер участка на схеме	Договор аренды ЛУ	Площадь участка, га	Периметр участка, м
1	1648кс-2020-03	0,1503	190,6
2	1568кс-2019-12	3,9556	1348,7
3	1826кс-2020-11	3,3178	976,2
4	1844кс-2020-12	0,0668	139,7
5	1917кс-2021-05	1,0069	513,7
6	1916кс-2021-05	2,6298	725,5
7	1884кс-2021-03	1,2481	544,9
8	1607кс-2020-02	0,6247	365,2