

ПРОЕКТ
ЛЕСОВОССТАНОВЛЕНИЯ
(создание лесных культур)
на весну, осень 2023 г.

Главная порода Ель
Вид культур сплошные
(сплошные, подпологовые, реконструкция)

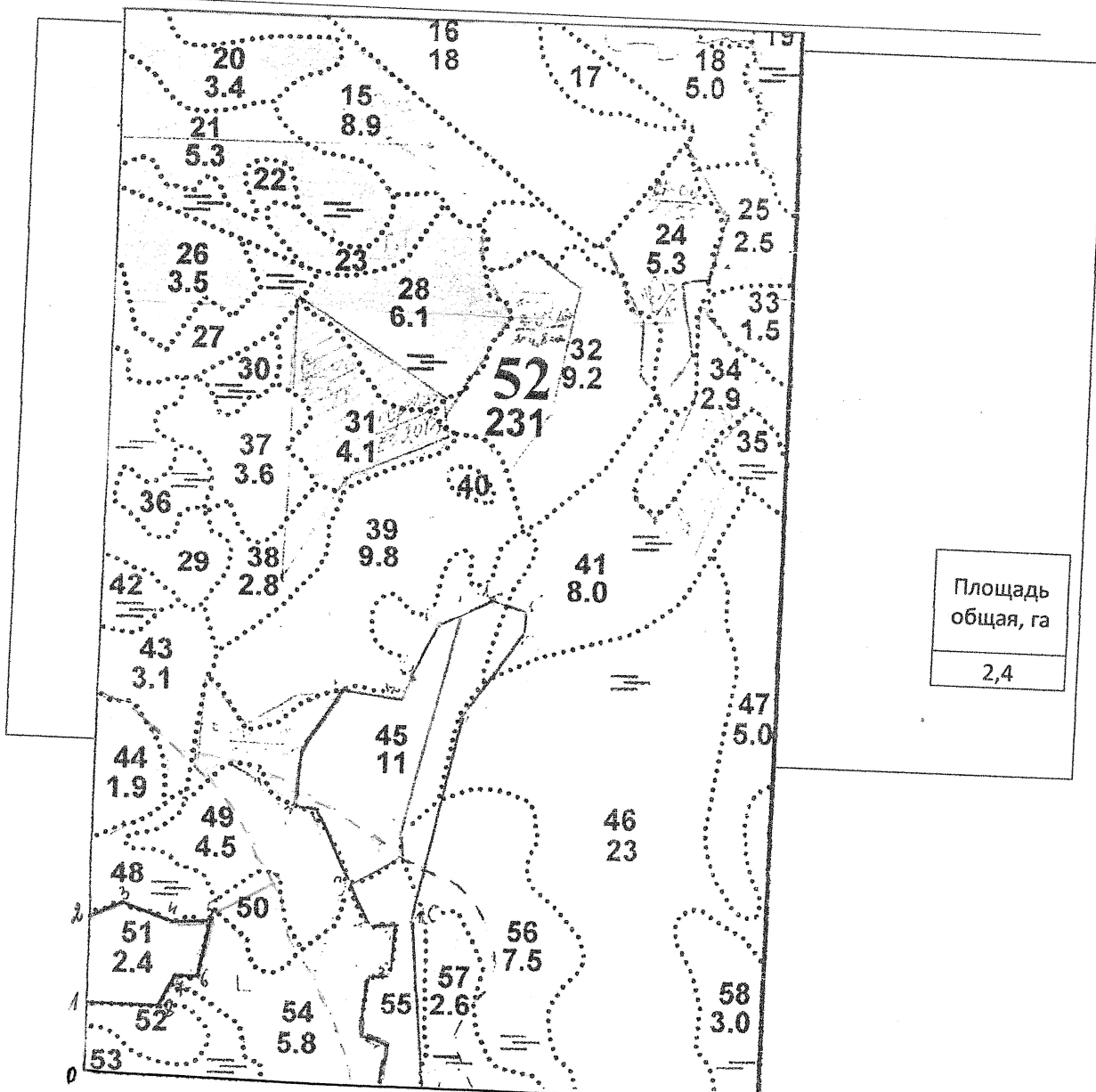
Арендатор лесного участка ООО «Навигатор», № 2-2008-12-138-3 от 16.12.2008 года.

Декларация № 4 – 2021 г. от 31.08.2021 г.
(наименование, № дог.аренды, декларация, дата)

Площадь участка, 2,4 га

План участка

Лесничество (лесопарк) Бокситогорское
Участковое лесничество Лидское
Урочище (при наличии) _____
Номер (а) лесного квартала 52
Номер (а) лесотаксационного выдела 51
Масштаб
1:10000




Экспликация участка						
Номера точек	Геодезические координаты		Направление румбы (азимуты) линий, °	Длина линий, м		
	Геодезическая широта	Геодезическая долгота				
Привязка						
0-1	59 35 165	035 001966	СЗ-10		117	
Объект						
Катег. земель	Площадь участка, га	Номера точек	Геодезические координаты		Направление румбы (азимуты) линий, °	Длина линий, м
			Геодезическая широта	Геодезическая долгота		
	2,4	1-2	59 35221	03501963	СЗ-10	131
		2-3	59 35298	03502979	СВ-58	73
		3-4	59 35314	03502037	ЮВ-77	87
		4-5	59 35288	03502138	СВ-80	50
		5-6	59 35284	03502190	ЮЗ-3	85
		6-7	59 35247	03502156	ЮЗ-87	35
		7-8	59 35248	03502121	ЮЗ-24	60
		8-1	59 35232	03502081	ЮЗ-82	110

1. Категория лесокультурной площади: (вырубка сплошная 2022 г. состояние очистки проведена в соответствии с технологической картой разработки делянки, кол-во пней (валунов) на 1 га до 600 шт., вырубка ,гарь ,пустырь, редина, прогалина и тд.)
2. Рельеф, почвы, механический состав, степень влажности равнинный, модергумусные подзолистые суглинистые иногда карбонатные.
3. Напочвенный покров (важнейшие растения-индикаторы) травяной; слабая степень задернения (кислиц майник,кочедыжник, вейник лесной,сныть,герань,сочевничник,группанка,розга золотая)
4. Тип леса (тип вырубки), тип лесорастительных условий . - КС С2
5. Наличие естествен. возобн. (по породам), тыс.шт./га; размещение; средняя высота, м – не имеется
6. Зараженность почвы вредителями, вид при предварительном осмотре участка присутствие признаков заселения на лесокультурной площади вредных организмов не обнаружено
7. Состав, возраст, полнота, класс бонитета реконструируемого насаждения не проектируется
8. Способ реконструкции: ширина и направление коридоров, кулис,площадь расчищенных коридоров от общей площади реконструируемого участка (в %) не проектируется
9. Сроки и виды подгот. площади, примен. машины и орудия до начала лесовост. работ не проектируется
10. Способы и время обработки почвы (механизированная, ручная, сплошная, полосами, бороздами, площадками и т.д.), глубина обработки почвы, применяемые машины и орудия бесснежный период 2020г.механизир.частич.обработка почвы бороздами тр-ом ТДТ-55 с плугом ПКЛ -70, глубина до 0,2 м.
11. Размещение и размеры площадок, полос, борозд на площади и их направление борозды шириной 0,7 м через 3,0м-4,5м непрямолинейные с плавным искривлением
12. Метод и способ создания культур (посадка сеянцами, саженцами, посев рядовой, строчно-луночный, ручной, механизированный) под меч Колесова в берму, в дно, в пласт борозды в шахматном порядке или в ряд (в зависимости от почвы и рельефа площади)
13. Количество посадочных (посевных) мест на 1 га, тыс.шт. не менее 3,0
14. Размещение посадочных (посевных) мест, расстояние между рядами 3,0-4,5 м., в рядах; при посадке в рядовом порядке 0,4-1,0 м
15. Схема смешения пород Е*Е*Е*Е*Е*
16. Потребность в посадочном (посевном) материале на 1 га не менее 3000 шт. тыс.шт. (кг) и на всю площадь по породам не менее 7200 шт
17. Характеристика посадочного (посевного) материала по породам: возраст сеянцев, саженцев класс качества семян, их происхождение, лесосеменной район сеянцы ели с ОКС, возраст 3-4 года, D- у корневой шейки не менее 2 х мм, Н- не менее 12 см
18. Способ подготовки семян к посеву не проектируется

19. Виды и способы агротехнических уходов, их кратность: 2023г; 2024г; 2025г. 2026г. 2027г. – скашивание травянистой и древесно-кустарниковой растительности в рядах культур ; однократно.
20. Виды и способы лесоводственных уходов, их кратность: уничтожение или предупреждение появления древесной растительности в рядах культур ; – по необходимости
21. Противопожарные мероприятия, протяженность, ширина мин полос прерывистая опашка по периметру неравномерно, шириной до 1,4 метра

22. Намечаемый год перевода культур в лесопокрытую площадь до 2032 г.

23. Показатели оценки восстанавливаемых лесов для признания работ по лесовосстановлению завершенными (возраст, кол-во деревьев главных лесных пород, средняя высота) _____
Максимальный возраст 9 лет, кол-во деревьев главных пород не менее 1,2 т.шт./га, средняя высота деревьев главных пород не менее 0,7 м.

Составил (арендатор): Ген.Директор Фролов И.В.  11.08.2021
(должность) (Ф.И.О.) (подпись)

Проверил (уч.лесничий): Сохромов А.В 11.08.2021
(должность) (Ф.И.О.) (подпись)

Проверил (инженер по л/в): Сидорова М.С. 15.08.2021
(должность) (Ф.И.О.) (подпись)

Учтено с внесением следующих замечаний _____

Главный лесничий: Скородумов А.А. 15.08.2021
(Ф.И.О.) (подпись)

КАРТОЧКА

ОБСЛЕДОВАНИЯ УЧАСТКА № 2 / 2022 ГОД ПРИ ВЫБОРЕ СПОСОБА И ТЕХНОЛОГИИ ЛЕСОВОССТАНОВЛЕНИЯ

1. Лесничество Бокситогорское
2. Участковое лесничество Лидское
3. Дача, тех. участок -
4. Номер квартала 52
5. Номер выдела 51
6. Площадь участка, с точностью до 0,1 га 2,4 га. (выд. 51-2,4 га)
7. План участка (прилагается к Карточке)
8. Категория площади: лесовосстановления сплошная вырубка 2022г.,
вырубка, гарь, иная (год, месяц)
9. Исходный породный состав участка лесовосстановления, в. 51 (6Ос4Б)
до вырубки, гари, гибели
10. Условия для работы техники:
 - 10.1. Количество пней, шт./га: всего до 600, ср. диаметр 36
 - 10.2. Захламленность, куб.м/га отсутствует менее 5 куб.м/га
отсутствует - менее 5 куб.м/га, слабая - 5 - 20 куб.м/га, средняя - 20 - 50 куб.м/га, сильная > 50 куб.м/га
 - 10.3. Доступность для работы техники доступна
11. Характеристика природно-климатических и лесорастительных условий лесного участка:
 - 11.1. Лесорастительная зона Балтийско-Белозерский таежный район
 - 11.2. Лесной район таежный
 - 11.3. Целевое назначение лесов эксплуатационные леса
 - 11.4. Рельеф равнинный
 - 11.5. Почва модергумусные подзолистые, суглинистые
тип, степень увлажнения, механический состав
 - 11.6. Тип леса (тип вырубки, тип лесорастительных условий) КС С2
 - 11.7. Степень задернения почвы травяной, средняя степень задернения
отсутствует - до 10%%, слабая - 11 - 30%%, средняя - 31 - 50%%, сильная > 50%%
12. Характеристика подроста главных (целевых) пород (перечетная ведомость прилагается):
 - 12.1. Средняя высота - м,
 - 12.2. Средний возраст - лет,
 - 12.3. Количество, всего - тыс.шт./га, в том числе по породам -
 - 12.4. Категория густоты -
 - 12.5. Распределение по площади -
редкий, средний, густой
равномерное, неравномерное, групповое
 - 12.6. Жизнеспособность подроста - жизнеспособный
жизнеспособный, нежизнеспособный
13. Характеристика возобновления мягколиственных пород:
 - 13.1. Породы -, 13.2. Количество - тыс.шт./га,
 - 13.3. Средняя высота - м
14. Источники обсеменения стена леса(С-5С5Б,Ю-10Е, 3-6Б4Ос, В-8Ос1Б1Е.)
порода, источник: одиночные (шт./га), куртины, полосы, стены леса

15. Характеристика санитарного состояния при предварительном осмотре участка присутствие признаков заселения на лесокультурной площади вредных организмов не обнаружено
заселенность вредными организмами, болезни леса

16. Предложения для разработки Проекта лесовосстановления:

16.1. Способ лесовосстановления - искусственный (лесные культуры)
естественный, искусственный (лесные культуры), комбинированный

16.2. Главные (целевые) породы Ель обыкновенная

16.3. Срок лесовосстановления лесокультурный сезон 2023г.
начало, окончание (месяц, год)

17. Необходимость проведения предварительных и сопутствующих мероприятий:

17.1. Очистка вырубki, гари _____

17.2. Санитарные _____

17.3. Противопожарные опашка по периметру

17.4. Иные предложения подготовка почвы лесным плугом, расстояние между центром борозд не менее 3,0м - 4,5м.

Исполнитель(и): Мастер ООО»Навигатор»
Должность

Фролов С.В.
подпись

Фролов С.В. "11" "12" 2023 г.
Ф.И.О.