

**ПРОЕКТ**  
**искусственного лесовосстановления (создание лесных культур)**  
**на весну 2023 года**

Арендатор лесного участка **ООО "Крона-Восток"**  
Договор аренды лесного участка **№ 22/3-2009-11 от 02.11.2009 г.**  
Лесная декларация **ЛД № 1-2021 от 17.12.2020 г.**

**Характеристика местоположения лесного участка**

Лесничество **Бокситогорское**  
Участковое лесничество **Самойловское**  
Номер квартала **26**  
Номер делянки **1**  
Номер лесотаксационного выдела **3 в т.ч.: 3**  
Главная порода **Ель обыкновенная**  
Вид культур **сплошные**  
(сплошные, подпологовые, реконструкция)  
Площадь участка **4,5 4,5**  
(с точностью до 0,1 га)  
Лесорастительная зона **таежная**  
Лесной район **Балтийско-Белозерский таежный район**  
Целевое назначение лесов **Эксплуатационные леса**  
категория защитных лесов  
План участка **прилагается к Проекту**

**1. Категория лесокультурной площади**

1.1 Категория площади лесовосстановления **вырубка 2022**  
(вырубка, гарь, гибель) (год)

1.2 Состояние очистки лесосеки

1.2.1 Захламленность

отсутствует (менее 5 м<sup>3</sup>/га) **м<sup>3</sup>/га до 5,0**

слабая (от 5 до 20 м<sup>3</sup>/га)

1.2.2 Количество пней, до **шт./га 600**

1.2.3 Дополнительные сведения:

оставление биотопов **по выделам:**

оставление единичных деревьев **по выделам: 22**  
(кол-во штук)

**2. Рельеф, почвы, механический состав, степень влажности**

2.1 Рельеф **хорошо дренированные равнины, пологие склоны**

2.2 Почва (тип, степень увлажнения, механический состав) **модергумусные подзолистые суглинистые**

**3. Напочвенные покровы**

3.1 Напочвенный покров **кислица, майник, кочедыжник, линнея**  
(важнейшие растения-индикаторы)

|           |  |  |  |
|-----------|--|--|--|
| 3.2       | Вид и степень задернения почвы<br>отсутствует (до 10%)<br>слабая (от 11% до 30%)<br>средняя (от 31% до 50%)<br>сильная (свыше 50%) | по выделам:  | <b>травяной</b><br><br><br><b>средняя</b>  |
| <b>4.</b> | <b>Тип леса (тип вырубки), тип лесорастительных условий</b>  |  |  |
| 4.1       | Тип леса (тип вырубки)   | по выделам:  | <b>КС</b>  |
| 4.2       | Тип лесорастительных условий   | по выделам:  | <b>С2</b>  |
| <b>5.</b> | <b>Наличие естественного возобновления (подрост и молодняк главных (целевых) лесных пород)</b>                                     |  |  |
| 5.1       | Состав пород   | по выделам:  | -  |
| 5.2       | Средняя высота   | метров   | -  |
| 5.3       | Количество, всего  | тыс. шт./га  | -  |
| 5.4       | Категория густоты  | по выделам:  | -<br>(редкий - до 2,0 тыс.шт./га, средний от 2,0 до 8,0 тыс.шт./га, густой - свыше 8,0 тыс.шт./га) |
| 5.5       | Распределение по площади   | по выделам:  | -<br>(равномерное, неравномерное, групповое)   |
| 5.6       | Жизнеспособность подроста  | по выделам:  | -<br>(жизнеспособный, нежизнеспособный)  |
| <b>6.</b> | <b>Зараженность почвы вредителями (вид)</b>  |  |  |
| 6.1       | Зараженность почвы вредителями   | <b>в связи с отсутствием на площади лесовосстановления признаков заселения вредных организмов, обследование на лесном участке не проводилось</b> |  |
| 6.2       | Вид вредителей   | по выделам:  | -<br>(наименование)  |
| 6.3       | Количество штук на 1 га  | по выделам:  | -  |
| <b>7.</b> | <b>Характеристика реконструируемого насаждения</b>   |  |  |
| 7.1       | Состав   | по выделам:  | -  |
| 7.2       | Возраст  | по выделам:  | -  |
| 7.3       | Полнота  | по выделам:  | -  |
| 7.4       | Класс бонитета   | по выделам:  | -  |
| <b>8.</b> | <b>Способ реконструкции</b>  |  |  |
| 8.1       | Ширина и направление коридоров (кулис)   | по выделам:  | -  |
| 8.2       | Площадь расчищенных коридоров  | по выделам:  | -<br>(% от общей площади реконструированного участка)  |
| <b>9.</b> | <b>Сроки и виды подготовки площади</b>   |  |  |
| 9.1       | Сроки подготовки участка   | <b>до начала лесокультурного периода 2023 года</b>   |  |
| 9.2       | Вид подготовки участка   | <b>отвод, отграничение в натуре площади лесного участка</b>  |  |

## 10. Способы и время обработки почвы, применяемые машины и механизмы

- 10.1 Способ обработки почвы *механизированный, бороздами*  
(механизированный, ручной, сплошной, полосами, бороздами, площадками и т.д.)
- 10.2 Применяемые машины и механизмы *трактор ТДТ-55 в сцепке с плугом ПЛМЛ-001*  
(вид техники для проведения работ по обработке почвы)
- 10.3 Время обработки почвы *до начала лесокультурного периода* 2023 года  
(период выполнения работ по подготовке почвы)

## 11. Размещение и размеры площадок, полос, борозд

- 11.1 Размещение полос, борозд, площадок *борозды прямолинейные и криволинейные, прерывистые*  
(характеристика способа обработки почвы с указанием размеров)

## 12. Метод и способ создания лесных культур

- 12.1 Метод искусственного лесовосстановления *посадка лесных культур*  
(посадка, посев)
- 12.2 Способ искусственного лесовосстановления *ручной, в дно, берму или пласт плужней борозды, в ряд или в шахматном порядке*  
(ручной, механизированный)
- 12.3 Применяемые орудия и механизмы *меч Колесова*  
(вид техники или оборудования для проведения работ по посадке/посеве лесных культур)

13. Количество посадочных (посевных) мест *не менее* 3 000 шт./га *сеянцев с ОКС*  
(количество посадочных (посевных) мест)

## 14. Размещение посадочных (посевных) мест

- 14.1 Расстояние между рядами *3,5-5,5 метров*  
(характеристика размещения посадочных мест)
- 14.2 Расстояние в рядах *0,4-1,0 м сеянцы с ОКС*  
(характеристика размещения посадочных мест)

15. Схема смешения пород *E\*E\*E\*E\*E*  
(обозначение возобновляемой целевой породы)

16. Потребность в посадочном (посевном) материале 3 000 штук 13 500 штук  
(количество на 1 га) (количество на всю площадь лесного участка)

## 17. Характеристика посадочного (посевного) материала

- 17.1 Вид посадочного материала *сеянцы стандартные с ОКС*  
(саженцы, сеянцы с ЗКС или ОКС)
- 17.2 Главная целевая порода *Ель обыкновенная*
- 17.3 Возраст посадочного материала 3-4 года  
(количество лет)
- 17.4 Класс качества семян -  
(при посеве)
- 17.5 Лесосеменной район *III*  
(в соответствии с Приказом Рослесхоза от 08.10.2015 г. № 353)
18. Способ подготовки семян к посеву -

## 19. Виды и способы агротехнического ухода, их кратность

- 19.1 Вид агротехнического ухода *ручная оправка растений от завала травой и почвой; подавление, скашивание растительности механическим способом.*  
(способ)
- 19.2 Кратность ухода *однократно - ручным способом, однократно - механизированным, и далее - по мере необходимости*

## 20. Виды и способы лесоводственного ухода, их кратность

- 20.1 Вид лесоводственного ухода *уничтожение или предупреждение появления травянистой и нежелательной древесной растительности*  
(способ)

- 20.2 Кратность ухода *однократно - механизированным способом, и далее - по мере необходимости*  
(количество уходов)
21. **Противопожарные мероприятия**
- 21.1 Вид мероприятий *проводятся по мере необходимости*  
(способ)
- 21.2 Характеристика минерализованных полос *при необходимости выполняется прерывистая опашка участка лесовосстановления*

22. **Намечаемый год перевода культур в лесопокрытую площадь, не позднее:** *год* **2031**

23. **Проектируемые показатели оценки восстанавливаемых лесов для признания работ по лесовосстановлению завершенными**

- 23.1 Возраст *лет* **9**
- 23.2 Количество деревьев главных пород *штук* **1 700**  
(не менее)
- 23.3 Средняя высота деревьев главных пород *метров* **0,7**  
(не менее)

24. **Максимальные сроки выполнения работ по лесовосстановлению** **2023** **2031**  
(начало, год) (окончание, год)

Составил (арендатор):

*Инженер ПТО ООО "Крона-Восток"*  **Леонтьева Ю.С.** *12.08 2021*  
(должность) (подпись) (Ф.И.О.) (дата)

Проверил:


*лесничий Самойловского участкового лесничества*  **Марусев С.А.** *12.08 2021*  
(должность) (подпись) (Ф.И.О.) (дата)

Проверил:

*Инженер по лесовосстановлению Бокситогорского лесничества*  **Сидорова М.С.** *16.08 2021*  
(должность) (подпись) (Ф.И.О.) (дата)

Учтено с внесением следующих замечаний:

*для проверки заросли и/или проведения агротехн и лесовод уход в 1й, 3й, 5й, 7й, 9й годах роста*

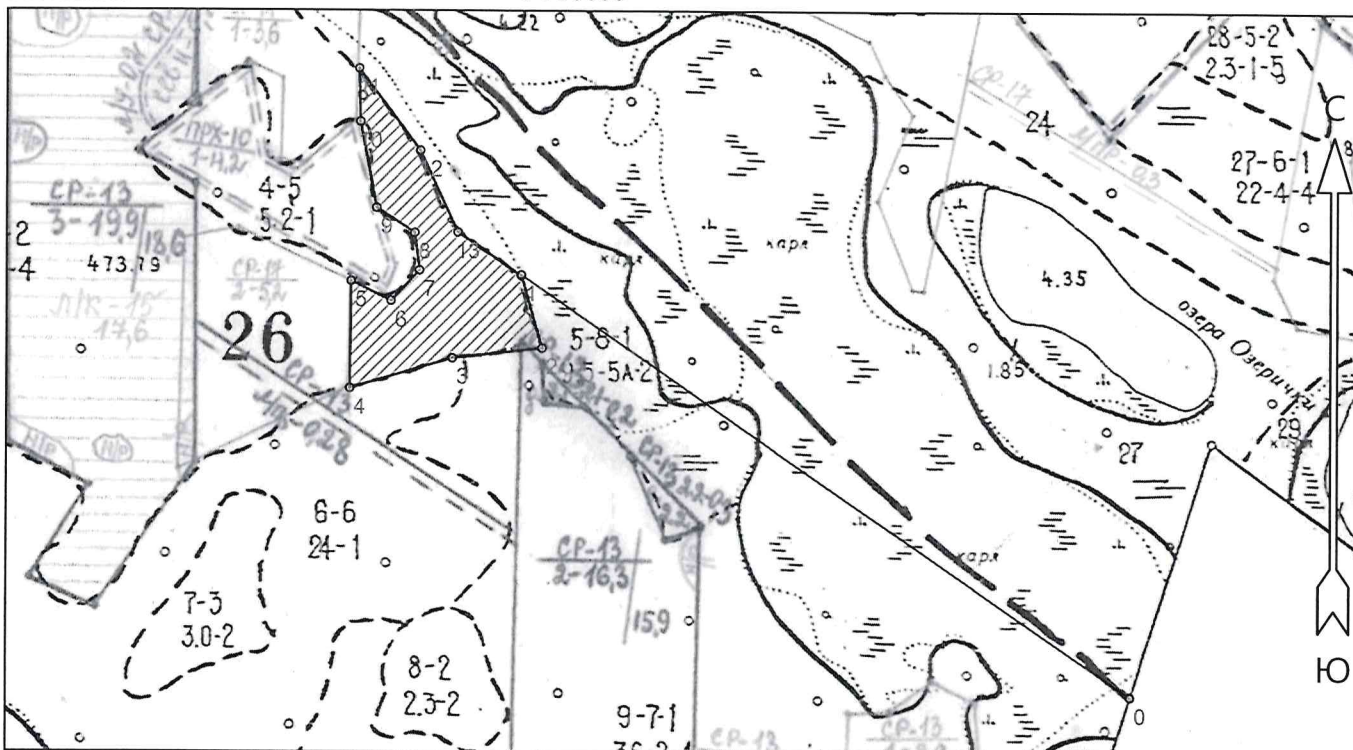
*Главный лесничий Бокситогорского лесничества*  **Скородумов А.А.** *16.08 2021*  
(должность) (подпись) (Ф.И.О.) (дата)

**ПРОЕКТ  
ЛЕСОВОССТАНОВЛЕНИЯ  
(создание лесных культур)  
2023 г.**

Главная порода: **ель**  
 Вид культур: **сплошные**  
 Арендатор лесного участка: **ООО "Крона-Восток"**  
 Площадь участка: **4.5 га**

**План участка**

Лесничество (лесопарк): **Бокситогорское**  
 Участковое лесничество: **Самойловское**  
 Номер(а) лесного квартала: **26**  
 Номер(а) лесотаксационного выдела: **3**  
 Масштаб: **1 : 10000**



Условные обозначения

|                 |  |
|-----------------|--|
| Лесные культуры |  |
|-----------------|--|

**Экспликация участка**

| Номера точек     | Геодезические координаты* |                          | Румбы линий               | Длина, м                 |                     |          |
|------------------|---------------------------|--------------------------|---------------------------|--------------------------|---------------------|----------|
|                  | Геодезическая долгота (X) | Геодезическая широта (Y) |                           |                          |                     |          |
| Привязка         |                           |                          |                           |                          |                     |          |
| 0                | 369766.850                | 3272064.771              | 0 - 1      СЗ 55°.30'     | 979                      |                     |          |
| Объект           |                           |                          |                           |                          |                     |          |
| Категория земель | Площадь участка, га       | Номера точек             | Геодезические координаты* |                          | Румбы линий         | Длина, м |
|                  |                           |                          | Геодезическая долгота (X) | Геодезическая широта (Y) |                     |          |
| Основной полигон | 4.5                       | 1                        | 370317.170                | 3271252.860              | 1 - 2    ЮВ 16°.00' | 100      |
|                  |                           | 2                        | 370221.129                | 3271281.025              | 2 - 3    ЮЗ 83°.30' | 120      |
|                  |                           | 3                        | 370206.869                | 3271161.591              | 3 - 4    ЮЗ 73°.30' | 141      |
|                  |                           | 4                        | 370166.045                | 3271026.299              | 4 - 5    СВ 0°.30'  | 141      |
|                  |                           | 5                        | 370307.149                | 3271026.755              | 5 - 6    ЮВ 64°.00' | 59       |
|                  |                           | 6                        | 370281.559                | 3271080.050              | 6 - 7    СВ 43°.00' | 55       |
|                  |                           | 7                        | 370322.021                | 3271117.425              | 7 - 8    СЗ 7°.30'  | 50       |
|                  |                           | 8                        | 370371.593                | 3271110.609              | 8 - 9    СЗ 57°.00' | 60       |

\* - Координаты получены при помощи Garmin GPSmap 64. Географические координаты пересчитаны в геодезические координаты в системе координат МСК-47 Ленинградской области - зона 3.

|    |            |             |         |            |     |
|----|------------|-------------|---------|------------|-----|
| 9  | 370404.016 | 3271059.992 | 9 - 10  | C3 11°.00' | 115 |
| 10 | 370516.864 | 3271037.375 | 10 - 11 | C3 1°.30'  | 70  |
| 11 | 370586.880 | 3271035.152 | 11 - 12 | ЮВ 37°.00' | 135 |
| 12 | 370479.436 | 3271117.178 | 12 - 13 | ЮВ 25°.00' | 118 |
| 13 | 370372.691 | 3271167.755 | 13 - 1  | ЮВ 56°.00' | 102 |