

ПРОЕКТ
искусственного лесовосстановления (создание лесных культур)

на **весну** **2023** года

Арендатор лесного участка **ООО "Крона-Восток"**
Договор аренды лесного участка **№ 22/3-2009-11 от 02.11.2009 г.**
Лесная декларация **ЛД № 7-2021** от **25.11.2021 г.**

Характеристика местоположения лесного участка

Лесничество **Бокситогорское**
Участковое лесничество **Пикалевское**
Номер квартала **94**
Номер делянки **1**
Номер лесотаксационного выдела **5, 9 в т.ч.: 5 9**
Главная порода **Ель обыкновенная**
Вид культур **сплошные**
(сплошные, подпологовые, реконструкция)
Площадь участка **8,2 5,8 2,4**
(с точностью до 0,1 га)
Лесорастительная зона **таежная**
Лесной район **Балтийско-Белозерский таежный район**
Целевое назначение лесов **Эксплуатационные леса**
категория защитных лесов
План участка **прилагается к Проекту**

1. Категория лесокультурной площади

1.1 Категория площади лесовосстановления **вырубка 2021**
(вырубка, гарь, гибель) (год)
1.2 Состояние очистки лесосеки
1.2.1 Захламленность
отсутствует (менее 5 м³/га) **м³/га до 5,0 до 5,0**
слабая (от 5 до 20 м³/га)
1.2.2 Количество пней, до **шт./га 600 600**
1.2.3 Дополнительные сведения:
оставление биотопов **по выделам:**
оставление единичных деревьев **по выделам: 20 3**
(кол-во штук) (кол-во штук)

2. Рельеф, почвы, механический состав, степень влажности

2.1 Рельеф **дренированные равнины с несколько ослабленным стоком**
2.2 Почва (тип, степень увлажнения, механический состав) **грубогумусные подзолистые супесчаные и суглинистые**

3. Напочвенные покров

3.1 Напочвенный покров **черника, режсе брусника, майник, грушанка**
(важнейшие растения-индикаторы)

3.2	Вид и степень задернения почвы	<i>по выделам:</i>	травяной	травяной
	отсутствует (до 10%)			
	слабая (от 11% до 30%)			
	средняя (от 31% до 50%)	<i>по выделам:</i>	средняя	средняя
	сильная (свыше 50%)			
4.	Тип леса (тип вырубки), тип лесорастительных условий			
4.1	Тип леса (тип вырубки)	<i>по выделам:</i>	ЧС	ЧВ
4.2	Тип лесорастительных условий	<i>по выделам:</i>	В2	В3
5.	Наличие естественного возобновления (подрост и молодняк главных (целевых) лесных пород)			
5.1	Состав пород	<i>по выделам:</i>	-	-
5.2	Средняя высота	<i>метров</i>	-	-
5.3	Количество, всего	<i>тыс. шт./га</i>	-	-
5.4	Категория густоты	<i>по выделам:</i>	-	-
		(редкий - до 2,0 тыс.шт./га, средний от 2,0 до 8,0 тыс.шт./га, густой - свыше 8,0 тыс.шт./га)		
5.5	Распределение по площади	<i>по выделам:</i>	-	-
		(равномерное, неравномерное, групповое)		
5.6	Жизнеспособность подроста	<i>по выделам:</i>	-	-
		(жизнеспособный, нежизнеспособный)		
6.	Зараженность почвы вредителями (вид)			
6.1	Зараженность почвы вредителями	<i>в связи с отсутствием на площади лесовосстановления признаков заселения вредных организмов, обследование на лесном участке не проводилось</i>		
6.2	Вид вредителей	<i>по выделам:</i>	-	-
		(наименование)	(наименование)	
6.3	Количество штук на 1 га	<i>по выделам:</i>	-	-
7.	Характеристика реконструируемого насаждения			
7.1	Состав	<i>по выделам:</i>	-	-
7.2	Возраст	<i>по выделам:</i>	-	-
7.3	Полнота	<i>по выделам:</i>	-	-
7.4	Класс бонитета	<i>по выделам:</i>	-	-
8.	Способ реконструкции			
8.1	Ширина и направление коридоров (кулис)	<i>по выделам:</i>	-	-
8.2	Площадь расчищенных коридоров	<i>по выделам:</i>	-	-
		(% от общей площади реконструированного участка)		
9.	Сроки и виды подготовки площади			
9.1	Сроки подготовки участка	<i>до начала лесокультурного периода</i>	2023	<i>года</i>
9.2	Вид подготовки участка	<i>отвод, отграничение в натуре площади лесного участка</i>		

10. Способы и время обработки почвы, применяемые машины и механизмы

- 10.1 Способ обработки почвы *механизированный, бороздами*
(механизированный, ручной, сплошной, полосами, бороздами, площадками и т.д.)
- 10.2 Применяемые машины и механизмы *трактор ТДТ-55 в сцепке с плугом ПЛМЛ-001*
(вид техники для проведения работ по обработке почвы)
- 10.3 Время обработки почвы *до начала лесокультурного периода* 2023 года
(период выполнения работ по подготовке почвы)

11. Размещение и размеры площадок, полос, борозд

- 11.1 Размещение полос, борозд, площадок *борозды прямолинейные и криволинейные, прерывистые*
(характеристика способа обработки почвы с указанием размеров)

12. Метод и способ создания лесных культур

- 12.1 Метод искусственного лесовосстановления *посадка лесных культур*
(посадка, посев)
- 12.2 Способ искусственного лесовосстановления *ручной, в дно, берму или пласт плужней борозды, в ряд или в шахматном порядке*
(ручной, механизированный)
- 12.3 Применяемые орудия и механизмы *меч Колесова*
(вид техники или оборудования для проведения работ по посадке/посеве лесных культур)

13. Количество посадочных (посевных) мест *не менее 3 000 шт./га семян с ОКС*
(количество посадочных (посевных) мест)

14. Размещение посадочных (посевных) мест

- 14.1 Расстояние между рядами *3,5-5,5 метров*
(характеристика размещения посадочных мест)
- 14.2 Расстояние в рядах *0,4-1,0 м семян с ОКС*
(характеристика размещения посадочных мест)

15. Схема смешения пород

*E*E*E*E*E*
(обозначение возобновляемой целевой породы)

16. Потребность в посадочном (посевном) материале

3 000 штук 24 600 штук
(количество на 1 га) (количество на всю площадь лесного участка)

17. Характеристика посадочного (посевного) материала

- 17.1 Вид посадочного материала *сеянцы стандартные с ОКС*
(саженцы, сеянцы с ЗКС или ОКС)

- 17.2 Главная целевая порода *Ель обыкновенная*

- 17.3 Возраст посадочного материала *3-4* года
(количество лет)

- 17.4 Класс качества семян *-*
(при посеве)

- 17.5 Лесосеменной район *III*
(в соответствии с Приказом Рослесхоза от 08.10.2015 г. № 353)

18. Способ подготовки семян к посеву *-*

19. Виды и способы агротехнического ухода, их кратность

- 19.1 Вид агротехнического ухода *ручная оправка растений от завала травой и почвой; подавление, скашивание растительности механическим способом.*
(способ)

- 19.2 Кратность ухода *однократно - ручным способом, однократно - механизированным, и далее - по мере необходимости*

20. Виды и способы лесоводственного ухода, их кратность

- 20.1 Вид лесоводственного ухода *уничтожение или предупреждение появления травянистой и нежелательной древесной растительности*
(способ)

20.2 Кратность ухода

*однократно - механизированным способом,
и далее - по мере необходимости*
(количество уходов)

21. Противопожарные мероприятия

21.1 Вид мероприятий

проводятся по мере необходимости
(способ)

21.2 Характеристика минерализованных полос

при необходимости выполняется прерывистая опашка участка лесовосстановления

Намечаемый год перевода культур

22. в лесопокрытую площадь, не позднее:

год

2031

23. Проектируемые показатели оценки восстанавливаемых лесов для признания работ по лесовосстановлению завершенными

23.1 Возраст

лет

10

23.2 Количество деревьев главных пород

штук
(не менее)

2000

23.3 Средняя высота деревьев главных пород

метров
(не менее)

0,7

24. Максимальные сроки выполнения работ по лесовосстановлению

2023

2031

(начало, год)

(окончание, год)

Составил (арендатор):

Инженер ПТО ООО "Крона-Восток"
(должность)

Ю.С. Леонтьева
(подпись)

Леонтьева Ю.С.
(Ф.И.О.)

15.08.2024
(дата)

Проверил:

лесничий Пикалевского
участкового лесничества
(должность)

О.Ф. Сашина
(подпись)

Сашина О.Ф.
(Ф.И.О.)

15.08.2024
(дата)

Проверил:

Инженер по лесовосстановлению
Бокситогорского лесничества
(должность)

М.С. Сидорова
(подпись)

Сидорова М.С.
(Ф.И.О.)

16.08.2024
(дата)

Учтено с внесением следующих замечаний:

*для приращив. заросли от преобладающей поросли
и лесового ухода в 1^й, 3^й, 5^й, 7^й, 10^й годах роста.*

Главный лесничий
Бокситогорского лесничества
(должность)

А.А. Скородумов
(подпись)

Скородумов А.А.
(Ф.И.О.)

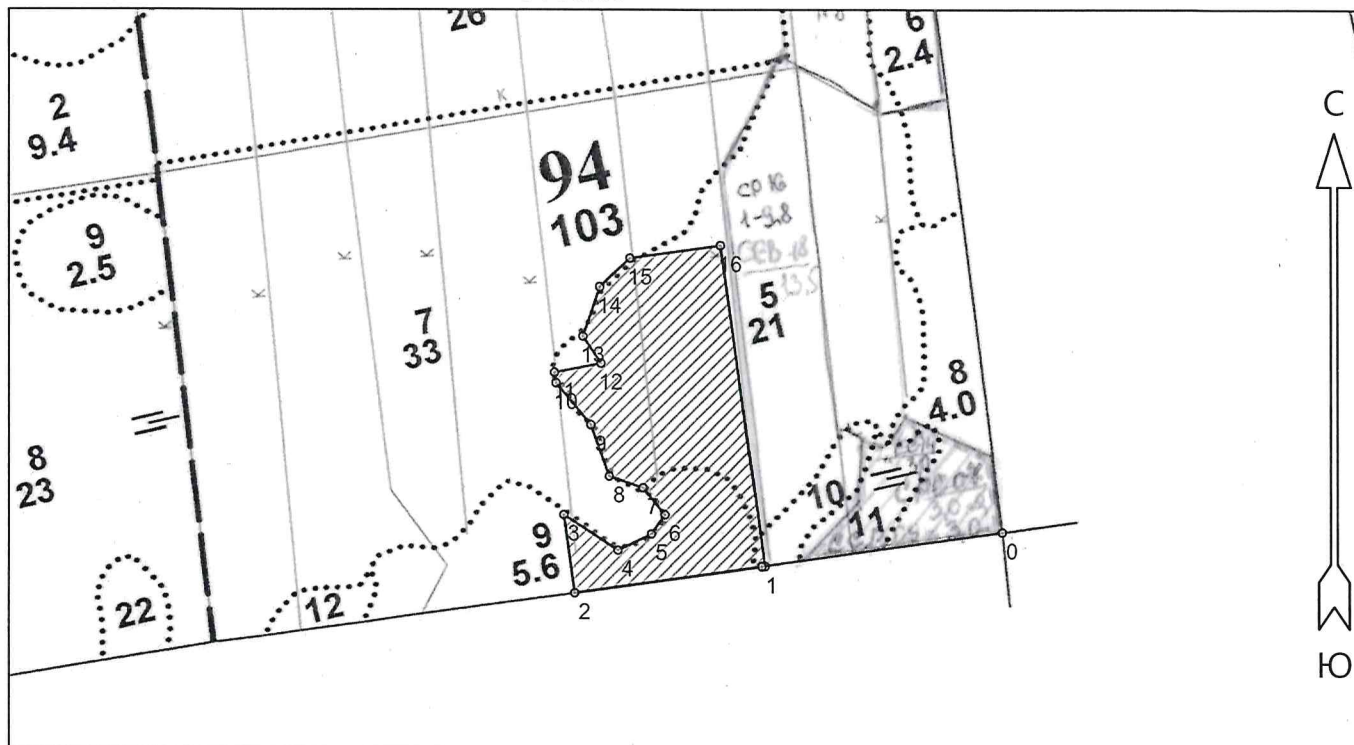
16.08.2024
(дата)

**ПРОЕКТ
ЛЕСОВОССТАНОВЛЕНИЯ
(создание лесных культур)
2023 г.**

Главная порода: **ель**
 Вид культур: **сплошные**
 Арендатор лесного участка: **ООО "Крона-Восток"**
 Площадь участка: **8.2 га**

План участка

Лесничество (лесопарк): **Бокситогорское**
 Участковое лесничество: **Пикалевское**
 Номер(а) лесного квартала: **94**
 Номер(а) лесотаксационного выдела: **5,9**
 Масштаб: **1 : 10000**



Условные обозначения

Лесные культуры		
-----------------	---	--

Экспликация участка

Номера точек	Геодезические координаты*		Румбы линий	Длина, м		
	Геодезическая долгота (X)	Геодезическая широта (Y)				
Привязка						
0	378383.8	3261061.6	0 - 1 ЮЗ 82°.00'	322		
Объект						
Категория земель	Площадь участка, га	Номера точек	Геодезические координаты*		Румбы линий	Длина, м
			Геодезическая долгота (X)	Геодезическая широта (Y)		
Основной полигон	8.2	1	378338.0	3260742.1	1 - 2 ЮЗ 82°.00'	250
		2	378302.5	3260494.0	2 - 3 СЗ 8°.00'	104
		3	378405.6	3260479.2	3 - 4 ЮВ 57°.00'	86
		4	378358.9	3260551.7	4 - 5 СВ 64°.00'	49
		5	378380.5	3260595.8	5 - 6 СВ 35°.00'	31
		6	378406.0	3260613.5	6 - 7 СЗ 39°.00'	46
		7	378441.7	3260584.4	7 - 8 СЗ 71°.00'	47
		8	378456.9	3260539.8	8 - 9 СЗ 20°.00'	72

* - Координаты получены при помощи Garmin GPSmap 64. Географические координаты пересчитаны в геодезические координаты в системе координат МСК-47 Ленинградской области - зона 3.

9	378524.5	3260514.9	9 - 10	C3 40°.00'	72
10	378579.6	3260468.4	10 - 11	C3 8°.00'	14
11	378593.4	3260466.4	11 - 12	CB 79°.00'	63
12	378605.6	3260528.4	12 - 13	C3 34°.00'	43
13	378641.2	3260504.1	13 - 14	CB 19°.00'	69
14	378706.6	3260526.5	14 - 15	CB 47°.00'	55
15	378744.2	3260566.7	15 - 16	CB 82°.00'	120
16	378761.3	3260685.8	16 - 1	IOB 8°.00'	427