

**ПРОЕКТ
ЛЕСОВОССТАНОВЛЕНИЯ
(создание лесных культур)
на весну 2023 г.**

Лесничество Бокситогорское Участковое лесничество Деревское

№ квартала 161 № выдела в.8 (1.0 га), в.9 (1.3 га)

Главная порода Ель

Вид культур сплошные

(сплошные, подпологовые, реконструкция)

Арендатор лесного участка ООО «ММ-Ефимовский», № 2-2010-01-4-3 от 12.11.10.
дек.№1-2021 от 26.11.2020 г.

(наименование, № дог. аренды, декларация, дата)

Площадь участка 3,6/2,3 га

План участка, масштаб 1:10 000

1. Категория лесокультурной площади: (вырубка сплошная 2021 г. состояние очистки проведена в соответствии с технологической картой разработки делянки, кол-во пней (валунов) на 1 га до 600 шт., гарь, редина, пустырь, прогалина и т.д. компак. недоруб-0,2 га., оставление единичных старовозрастных деревьев-6 шт. Ос, 4шт. Б
 2. Рельеф, почвы, механический состав, степень влажности равнинный, хорошо дренированные равнины, пологие склоны, подзолистые
 3. Напочвенный покров (важнейшие растения-индикаторы) (кислица, майник, кочедыжник)
 4. Тип леса (тип вырубки), тип лесорастительных условий в.8-ЧС В2, в.9-КС С2
 5. Наличие естественного возобновления (по породам), тыс.шт./га; размещение; средняя высота, м не имеется
 6. Зараженность почвы вредителями, вид при предварительном осмотре участка присутствие признаков заселения на лесокультурной площади вредных организмов не обнаружено
 7. Состав, возраст, полнота, класс бонитета реконструируемого насаждения не проектируется
 8. Способ реконструкции: ширина и направление коридоров, кулис, площадь расчищенных коридоров от общей площади реконструируемого участка (в %) не проектируется
 9. Сроки и виды подготовки площади, применяемые машины и орудия не проектируется
 10. Способы и время обработки почвы (механизированная, ручная, сплошная, полосами, бороздами, площадками и т.д.), глубина обработки почвы, применяемые машины и орудия бесснежный период 2022 г., механизированная частичная обработка почвы бороздами трактором ТЛТ-100 с плугом ПЛ-1, глубина до 0,2 м.
 11. Размещение и размеры площадок, полос, борозд на площади и их направление борозды шириной 1,0 м через 4,5м-5,5м непрямолинейные с плавным искривлением
 12. Метод и способ создания культур (посадка сеянцами, саженцами, посев рядовой, строчно-луночный, ручной, механизированный) под меч Колосова в берму, в дно, в пласт борозды в шахматном порядке или в ряд (в зависимости от почвы и рельефа площади)
 13. Количество посадочных (посевных) мест на 1 га, тыс.шт. не менее 3,0
 14. Размещение посадочных (посевных) мест, расстояние между рядами 4,5-5,5 м., в рядах 0,4-1,0 м
 15. Схема смешения пород Е*Е*Е*Е*Е*
 16. Потребность в посадочном (посевном) материале на 1 га не менее 3000 шт. тыс.шт. (кг) и на всю площадь по породам не менее 6 900 шт.
 17. Характеристика посадочного (посевного) материала по породам: возраст сеянцев, саженцев класс качества семян, их происхождение, лесосеменной район стандарт. сеянцы ели с ОКС, возраст 3 года. D-y корневой шейки не менее 2х мм. Н- не менее 12 см
 18. Способ подготовки семян к посеву не проектируется
 19. Виды и способы агротехнических уходов, их кратность: 2023 год- ручная оправка растений от завала травой почвой- однократно
 20. Виды и способы лесоводственных уходов, их кратность: 2028 год-уничтожение или предупреждение появления древесной растительности в рядах культур по необходимости, кратность – однократно.
 21. Противопожарные мероприятия, протяженность, ширина мин полос не проектируется
 22. Намечаемый год перевода культур в лесопокрываемую площадь не позднее 2031 г.
 23. Показатели оценки восстанавливаемых лесов для признания работ по лесовосстановлению завершенными (возраст, кол-во деревьев главных лесных пород, средняя высота) Максимальный срок 9 лет, кол-во деревьев не менее 1,7 т.шт./га, высота не менее 0,7 м
- Составил (арендатор): Инженер ПТО Лебедева А.А. « 02 » 08 2022
(должность) (Ф.И.О.) (подпись)
- Проверил (Уч. лесничий): Анисимов С.В. « 02 » 08 2022
(должность) (Ф.И.О.) (подпись)
- Проверил (инженер по л/в): Сидорова М.С. « 15 » 08 2022
(должность) (Ф.И.О.) (подпись)
- Учтено с внесением следующих замечаний данные приращивать, зареализовать и/или провести аграрные и лесоводческие уходы в 19, 20, 21, 22, 23, 24, 25, 26, 27, 28, 29, 30, 31 года расписав
- Главный лесничий: Скородумов А.А. « 15 » 08 2022
(Ф.И.О.) (подпись)

План участка

Лесничество (лесопарк)

Вокситогорское

Участковое лесничество

Деревское

Урочище (при наличии)

Номер(а) лесного квартала

161

Номер(а) лесотаксационного выдела

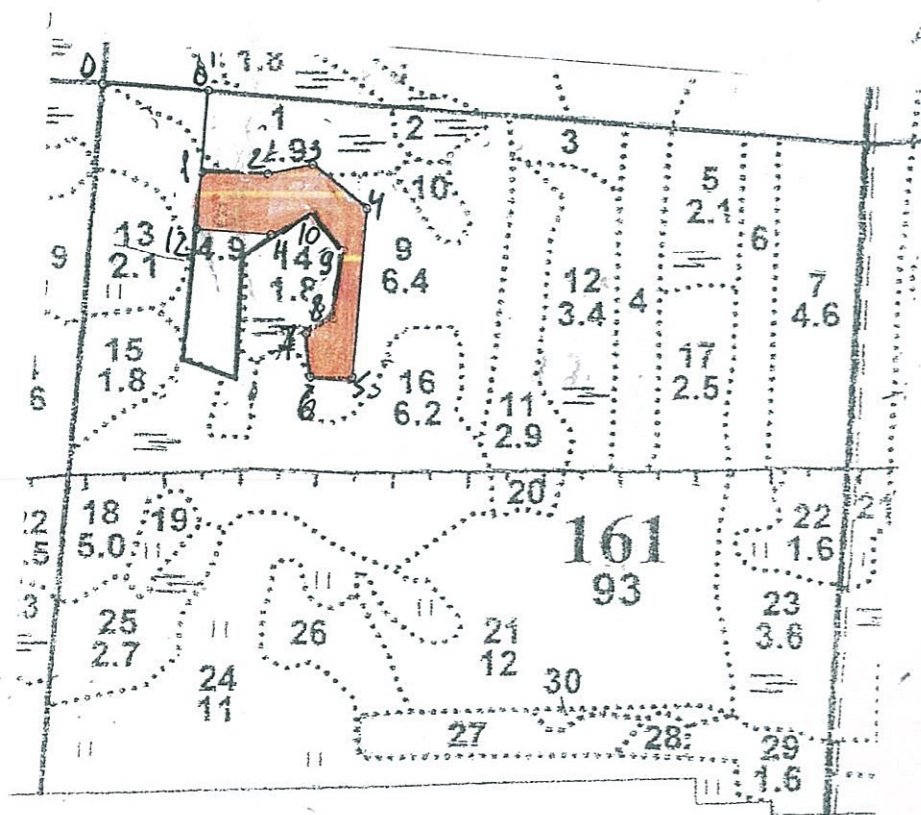
8,9

Масштаб

1:10 000


Площадь
общая, га

2,3



Номера точек	Геодезические координаты		Экспликация участка		Длина линий, м	
	X	Y	Направление румбы (азимуты) линий, °			
0-0'	388831.066	3280787.776	Привязка		137	
0'-1	388832.949	3280925.119	СВ	85	109	
			ЮВ	04		
			Объект			
Катег. земель	Площадь участка, га	Номера точек	Геодезические координаты		Направление румбы (азимуты) линий, °	Длина линий, м
			X	Y		
Экспл	2,3	1-2	388724.009	3280924.484	СВ:82	86
		2-3	388728.524	3281010.680	СВ:69	59
		3-4	388744.990	3281067.779	ЮВ:59	92
		4-5	388691.516	3281142.242	ЮВ:04	226
		5-6	388465.244	3281139.527	ЮЗ:82	55
		6-7	388461.745	3281084.607	СЗ:14	58
		7-8	388518.800	3281074.980	СВ:52	41
		8-9	388541.172	3281109.138	СЗ:0	92
		9-10	388633.404	3281116.011	СЗ:45	65
		10-11	388683.334	3281073.628	ЮЗ:52	64
		11-12	388647.855	3281020.499	ЮЗ:85	97
		12-1	388647.823	3280923.581	СЗ:04	76

* Геодезические координаты получены при помощи GARMIN 64st (указывается наименование и марка прибора, с помощью которого определены геодезические координаты) в системе координат МСК 47 зона 3 (указывается система координат, в которой представлены геодезические координаты, рекомендуем предоставлять геодезические координаты в местной системе МСК 47 с указанием зоны)

Исполнил: Инженер ИГО  Лебедева А.А.

КАРТОЧКА

ОБСЛЕДОВАНИЯ УЧАСТКА № б/н 11 ГОД ПРИ ВЫБОРЕ СПОСОБА И ТЕХНОЛОГИИ ЛЕСОВОССТАНОВЛЕНИЯ

1. Лесничество Бокситогорское
2. Участковое лесничество Деревское
3. Дача, тех. участок -
4. Номер квартала 161
5. Номер выдела 8.9
6. Номер делянки 1
7. Площадь участка, с точностью до 0,1 га 3,6/2,3
8. План участка (прилагается к Карточке)
9. Категория площади: лесовосстановления сплошная вырубка 2021г. компак. недоруб-0,2 га., оставление единичных старовозрастных деревьев-6 шт. Ос. 4шт. Б
вырубка, гарь, иная (год, месяц)
10. Исходный породный состав участка лесовосстановления, в.8-6Б1Ос2Е1С, в.9-5Е1С3Б1Ос
до вырубки, гари, гибели
11. Условия для работы техники: доступна
- 11.1. Количество пней, шт./га: всего до 600, ср. диаметр 24
- 11.2. Захламленность, м³/га отсутствует- менее 5 м³/га
отсутствует - менее 5 м³/га, слабая - 5 - 20 м³/га, средняя - 20 - 50 м³/га, сильная > 50 м³/га
- 11.3. Доступность для работы техники доступна
12. Характеристика природно-климатических и лесорастительных условий лесного участка
- 12.1. Лесорастительная зона таежная
- 12.2. Лесной район Балтийско-Белозерский таежный район
- 12.3. Целевое назначение лесов эксплуатационные леса
- 12.4. Рельеф равнинный, хорошо дренированные равнины, пологие склоны
- 12.5. Почва подзолистые
тип, степень увлажнения, механический состав
- 12.6. Тип леса (тип вырубки, тип лесорастительных условий)
- 12.7. Степень задернения почвы травяной: средняя степень задернения
отсутствует - до 10%, слабая - 11 - 30%, средняя - 31 - 50%, сильная > 50%
13. Характеристика подроста главных (целевых) пород:
- 13.1. Средняя высота _____ м,
- 13.2. Средний возраст _____ лет,
- 13.3. Количество, всего _____ тыс.шт./га, в том числе по породам _____
- 13.4. Категория густоты _____
редкий, средний, густой
- 13.5. Распределение по площади _____
равномерное, неравномерное, групповое
- 13.6. Жизнеспособность подроста _____
жизнеспособный, нежизнеспособный
14. Характеристика возобновления мягколиственных пород:
- 14.1. Порода _____
- 14.2. Количество _____ шт./га
- 14.3. Средняя высота _____ м
15. Источники обсеменения стена леса (Север-4Е1С5Б, Юг-6С2Е2Б, Восток-5Е1С3Б1Ос)
порода, источник: одиночные (шт./га), куртины, полосы, стены леса

16. Характеристика санитарного состояния при предварительном осмотре участка присутствие признаков заселения на лесокультурной площади вредных организмов не обнаружено

заселенность вредными организмами, болезни леса

17. Предложения для разработки Проекта лесовосстановления:

17.1. Способ лесовосстановления искусственный (лесные культуры)
естественный, искусственный (лесные культуры), комбинированный

17.2. Главные (целевые) породы Ель

17.3. Срок лесовосстановления 2023-2031 г.

начало, окончание (месяц, год)

18. Необходимость проведения предварительных и сопутствующих мероприятий:

18.1. Очистка вырубки, гари не требуется

18.2. Санитарные не требуются

18.3. Противопожарные не проектируется

18.4. Иные предложения подготовка почвы лесным плугом ПЛ-1, расстояние между центром борозд не менее 4,5 м - 5,5 м

Исполнитель(и): Инженер ПТО

Должность



подпись

Лебедева А.А. " 02 " 08 2023 г.

Ф.И.О.

К Карточке

обследования участка

при выборе способа и технологии

лесовосстановления