

**ПРОЕКТ
ЛЕСОВОССТАНОВЛЕНИЯ
(создание лесных культур)
на весну 2023 г.**

Лесничество Бокеитогорское Участковое лесничество Ефимовское

№ квартала 163 № выдела в.16 (1,4 га)

Главная порода Ель

Вид культур сплошные

(сплошные, подпологовые, реконструкция)

Арендатор лесного участка ООО «ММ-Ефимовский», № 2-2010-01-4-3 от 12.11.10.
дек.№3-2021 от 03.12.2020 г.

(наименование, № дог. аренды, декларация, дата)

Площадь участка 8,1/1,4 га

План участка, масштаб 1:10 000

1. Категория лесокультурной площади: (вырубка сплошная 2021 г. состояние очистки проведена в соответствии с технологической картой разработки делянки, кол-во пней (валунов) на 1 га до 600 шт., гарь, редины, пустырь, прогалины и т.д. компак. недоруб-2,3 га., оставление деревьев подлежащих рубке-298 шт. Ос

2. Рельеф, почвы, механический состав, степень влажности равнинный, дренированные равнины с несколько ослабленным стоком, подзолистые

3. Напочвенный покров (важнейшие растения-индикаторы) (черника, майник, вейник)

4. Тип леса (тип вырубки), тип лесорастительных условий ЧС В2

5. Наличие естественного возобновления (по породам), тыс.шт./га; размещение; средняя высота, м не имеется

6. Зараженность почвы вредителями, вид при предварительном осмотре участка присутствие признаков заселения на лесокультурной площади вредных организмов не обнаружено

7. Состав, возраст, полнота, класс бонитета реконструируемого насаждения не проектируется

8. Способ реконструкции: ширина и направление коридоров, кулис, площадь расчищенных коридоров от общей площади реконструируемого участка (в %) не проектируется

9. Сроки и виды подготовки площади, применяемые машины и орудия не проектируется

10. Способы и время обработки почвы (механизированная, ручная, сплошная, полосами, бороздами, площадками и т.д.), глубина обработки почвы, применяемые машины и орудия бесснежный период 2022 г., механизированная частичная обработка почвы бороздами трактором Т1Т-100 с плугом ПЛ-1, глубина до 0,2 м.

11. Размещение и размеры площадок, полос, борозд на площади и их направление не проектируется

борозды шириной 1,0 м через 4,5м-5,5м непрямолинейные с плавным искривлением

12. Метод и способ создания культур (посадка сеянцами, саженцами, посев рядовой, строчно-луночный, ручной, механизированный) под меч Колесова в берму, в дно, в пласт борозды в шахматном порядке или в ряд (в зависимости от почвы и рельефа площади)

13. Количество посадочных (посевных) мест на 1 га, тыс.шт. не менее 3,0

14. Размещение посадочных (посевных) мест, расстояние между рядами 4,5-5,5 м., в рядах 0,4-1,0 м

15. Схема смещения пород I*I*I*I*I*I*I*

16. Потребность в посадочном (посевном) материале на 1 га не менее 3000 шт.

тыс.шт. (кг) и на всю площадь по породам не менее 4 200 шт.

17. Характеристика посадочного (посевного) материала по породам: возраст сеянцев, саженцев класс качества семян, их происхождение, лесосеменной район стандарт. сеянцы ели с ОКС, возраст 3 года, D-у корневой шейки не менее 2х мм, П- не менее 12 см

18. Способ подготовки семян к посеву не проектируется

19. Виды и способы агротехнических уходов, их кратность: 2023 год- ручная оправка растений от завала травой и почвой- однократно

20. Виды и способы лесоводственных уходов, их кратность: 2028 год-уничтожение или предупреждение появления древесной растительности в рядах культур по необходимости, кратность – однократно,

21. Противопожарные мероприятия, протяженность, ширина мин полос прерывистая опашка по периметру шириной до 1,4 м.

22. Намечаемый год перевода культур в лесопокрытую площадь не позднее 2032 г.

23. Показатели оценки восстанавливаемых лесов для признания работ по лесовосстановлению завершенными (возраст, кол-во деревьев главных лесных пород, средняя высота)

Максимальный срок 10 лет, кол-во деревьев не менее 2,0 т.шт/га, высота не менее 0,7 м

Составил (арендатор): Инженер ПГО Лебедева Л.А. « 01 » 07 2022

(должность) (Ф.И.О.) (подпись)

Проверил (Уч. лесничий): Семункин А.Г. « 01 » 07 2022

(должность) (Ф.И.О.) (подпись)

Проверил (инженер по л/в): Сидорова М.С. « 01 » 07 2022

(должность) (Ф.И.О.) (подпись)

Учтено с внесением следующих замечаний

арендатор и лесовод уходов в 2023, 2024, 2025, 2026, 2027, 2028 года роста

Главный лесничий: Спородичев В.А. « 01 » 07 2022

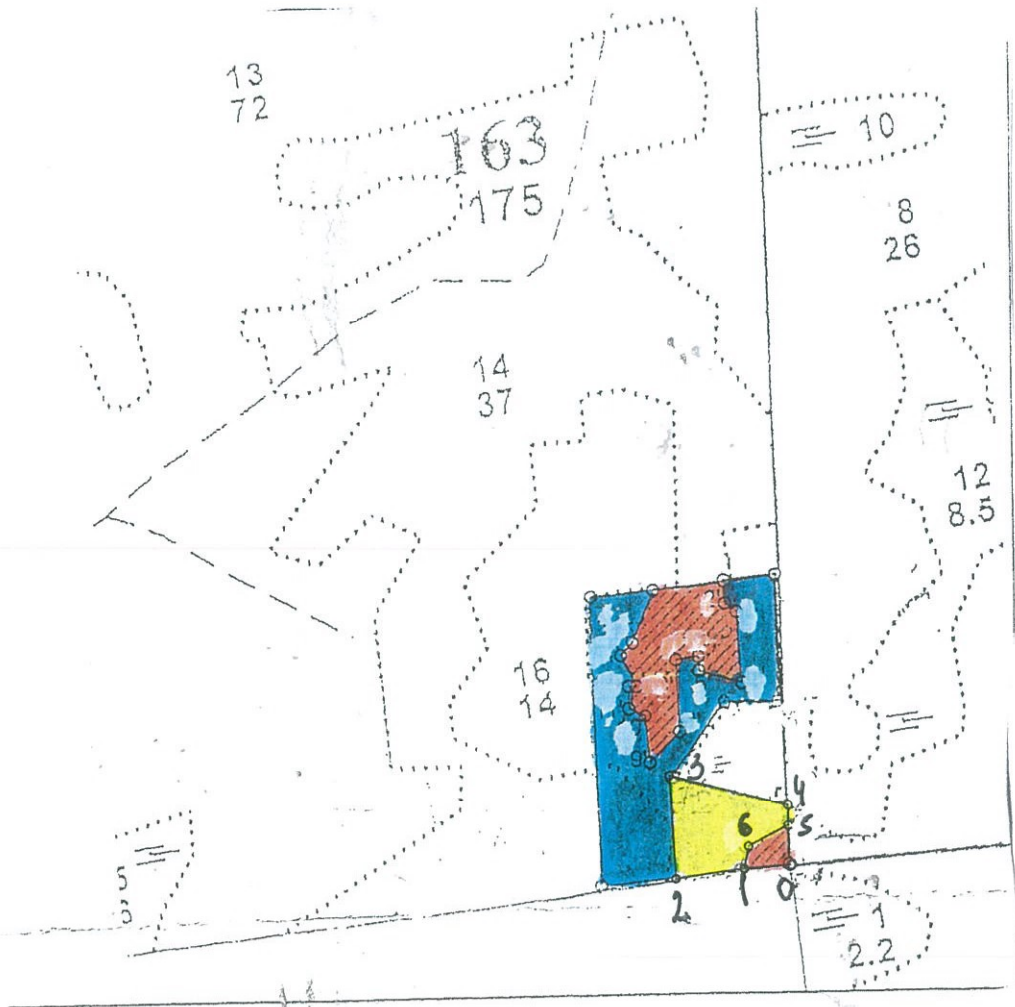
(Ф.И.О.) (подпись)

План участка

Лесничество (лесопарк) _____ Бокситогорское
Участковое лесничество _____ Ефимовское
Урочище (при наличии) _____
Номер(а) лесного квартала _____ 163
Номер(а) лесотаксационного выдела _____ 16
Масштаб _____ 1:10 000

Площадь
общая, га

1,4



 — Подготовка почвы

 — ССВ (пути лим. почв.)

 — Комп. м/д.

Экспликация участка						
Номера точек	Геодезические координаты		Направление румбы (азимуты) линий, °		Длина линий, м	
	X	Y				
Привязка						
0-1	390514.835	3294158.250	ЮЗ	85	62	
Объект						
Катег. земель	Площадь - участка, га	Номера точек	Геодезические координаты		Направление румбы (азимуты) линий, °	Длина линий, м
			X	Y		
Экспл	1,4	1-2	390508.497	3294096.449	ЮЗ:81	91
		2-3	390493.631	3294006.290	СЗ:4	138
		3-4	390630.853	3293995.380	ЮВ:76	161
		4-5	390594.183	3294152.500	ЮВ:2	27
		5-6	390567.724	3294153.613	ЮЗ:61	60
		6-1	390538.239	3294101.726	ЮЗ:11	31

* - Геодезические координаты получены при помощи GARMIN 64st (указывается наименование и марка прибора, с помощью которого определены геодезические координаты) в системе координат МСК 47 зона 3 (указывается система координат, в которой представлены геодезические координаты, рекомендуем предоставлять геодезические координаты в местной системе МСК 47 с указанием зоны)

Исполнил: Инженер ПТО  Лебедева А.А.

КАРТОЧКА
ОБСЛЕДОВАНИЯ УЧАСТКА № 6/II 1/10Д
ПРИ ВЫБОРЕ СПОСОБА И ТЕХНОЛОГИИ ЛЕСОВОССТАНОВЛЕНИЯ

1. Лесничество Бокситогорское
2. Участковое лесничество Ефимовское
3. Дача, тех. участок _____
4. Номер квартала 163
5. Номер выдела 16
6. Номер делянки 2
7. Площадь участка, с точностью до 0,1 га 8,1/1,4
8. План участка (прилагается к Карточке)
9. Категория площади: лесовосстановления сплошная вырубка 2021г. компак. педоруб-2,3 га., оставление деревьев подлежащих рубке-298 шт. Ос
вырубка, гарь, иная (год, месяц)
10. Исходный породный состав участка лесовосстановления. 6Ос4Б
до вырубки, гари, гибели
11. Условия для работы техники: доступна
 - 11.1. Количество шпел, шт./га: всего до 600, ср. диаметр 24
 - 11.2. Захламленность, м³/га отсутствует- менее 5 м³/га
отсутствует - менее 5 м³/га, слабая - 5 - 20 м³/га, средняя - 20 - 50 м³/га, сильная > 50 м³/га
 - 11.3. Доступность для работы техники доступна
12. Характеристика природно-климатических и лесорастительных условий лесного участка
 - 12.1. Лесорастительная зона таежная
 - 12.2. Лесной район Балтийско-Белозерский таежный район
 - 12.3. Целевое назначение лесов эксплуатационные леса
 - 12.4. Рельеф равнинный, дренированные равнины с несколько ослабленным стоком
 - 12.5. Почва подзолистые
тип, степень увлажнения, механический состав
 - 12.6. Тип леса (тип вырубки, тип лесорастительных условий) ЧС В2
 - 12.7. Степень задернения почвы травяной; средняя степень задернения
отсутствует - до 10%, слабая - 11 - 30%, средняя - 31 - 50%, сильная > 50%
13. Характеристика подроста главных (целевых) пород:
 - 13.1. Средняя высота _____ м.
 - 13.2. Средний возраст _____ лет.
 - 13.3. Количество, всего _____ тыс. шт./га, в том числе по породам _____
 - 13.4. Категория густоты _____
редкий, средний, густой
 - 13.5. Распределение по площади _____
равномерное, неравномерное, групповое
 - 13.6. Жизнеспособность подроста _____
жизнеспособный, нежизнеспособный
14. Характеристика возобновления мягколиственных пород:
 - 14.1. Порода _____
 - 14.2. Количество _____ шт./га
 - 14.3. Средняя высота _____ м
15. Источники обсеменения степя леса (Север-10С)
порода, источник: одиночные (шт./га), куртины, полосы, стены леса

16. Характеристика санитарного состояния при предварительном осмотре участка присутствие признаков заселения на лесокультурной площади вредных организмов не обнаружено
заселенность вредными организмами, болезни леса

17. Предложения для разработки Проекта лесовосстановления:

17.1. Способ лесовосстановления искусственный (лесные культуры)

естественный, искусственный (лесные культуры), комбинированный

17.2. Главные (целевые) породы Ель

17.3. Срок лесовосстановления 2023-2032 г.

начало, окончание (месяц, год)

18. Необходимость проведения предварительных и сопутствующих мероприятий:

18.1. Очистка вырубки, гари не требуется

18.2. Санитарные не требуются

18.3. Противопожарные не проектируется

18.4. Иные предложения подготовка почвы лесным плугом ПЛ-1, расстояние между центром борозд не менее 4,5 м - 5,5 м

Исполнитель(и): Инженер ПГО
Должность


подпись

Лебедева А.А. " 01 " 04 2023 г.
Ф.И.О.

К Карточке
обследования участка
при выборе способа и технологии
лесовосстановления