

**ПРОЕКТ**  
**ЛЕСОВОССТАНОВЛЕНИЯ**  
**(создание лесных культур)**  
на весну, осень 2023 г.

Главная порода Ель обыкновенная

Вид культур Сплошные

(сплошные, подпологовые, реконструкция)

Арендатор лесного участка ООО «Лес Луга», договор аренды №2-2008-12-220-3 от 16.12.2008 г., лесная декларация № 6-2022-220 от 07.02.2022 г.

(наименование, № дог.аренды, декларация, дата)

Площадь участка 1,8 га

План участка

Лесничество (лесопарк) Лужское

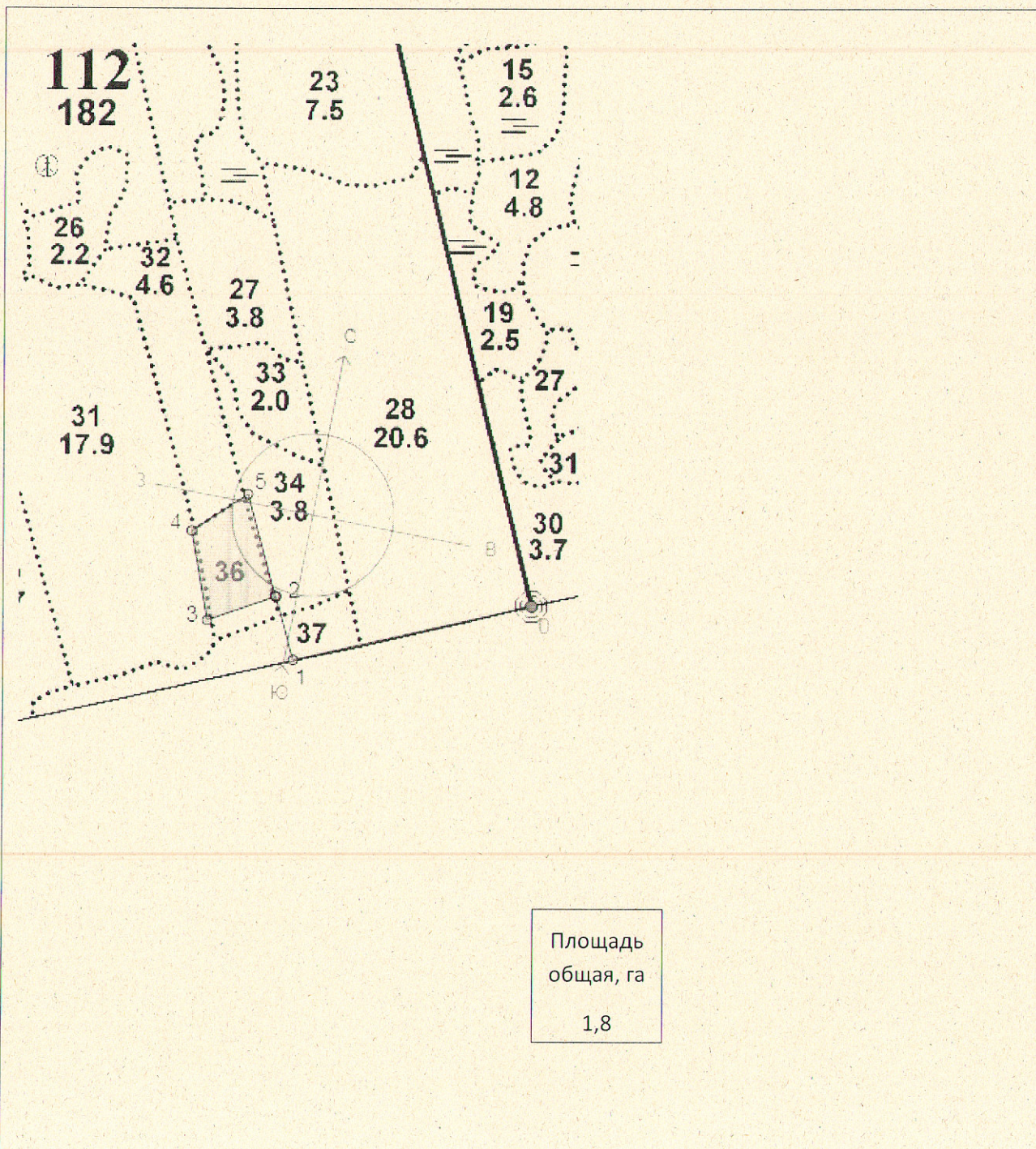
Участковое лесничество Низовское

Урочище (при наличии) \_\_\_\_\_

Номер (а) лесного квартала 112

Номер (а) лесотаксационного выдела 36

Масштаб 1:10000





Экспликация участка						
Номера точек	Геодезические координаты		Направление румбы (азимуты) линий, °	Длина линий, м		
	Геодезическая широта	Геодезическая долгота				
Привязка						
0	346507.535	2186695.679		246		397
1	346422.643	2186306.675		334		108
Объект						
Катег. земель	Площадь участка, га	Номера точек	Геодезические координаты		Направление Румбы (азимуты) линий, °	Длина линий, м
			Геодезическая широта	Геодезическая долгота		
Земли лесного фонда	1,8	2	346527.421	2186280.107	240	119
		3	346490.449	2186167.038	339	148
		4	346636.606	2186144.173	46	109
		5	346694.390	2186237.132	154	172

\* - Геодезические координаты получены при помощи навигатора GARMIN 62 (указывается наименование и марка прибора, с помощью которого определены геодезические координаты), пересчитаны в системе координат МСК 47 зона 2 (указывается система координат, в которой представлены геодезические координаты, рекомендуем предоставлять геодезические координаты в местной системе МСК 47 с указанием зоны)

1. Категория лесокультурной площади: вырубка 2022 г. состояние очистки удовлетворительное, проведена в соответствии с технологической картой разработки лесосеки, кол-во пней (валунов) на 1 га до 500 шт., гарь \_\_\_\_\_ г.; редины, \_\_\_\_\_ пустырь, \_\_\_\_\_ прогалины \_\_\_\_\_ и т.д.
2. Рельеф, почвы, механический состав, степень влажности равнинный -модергумусные подзолистые суглинистые, иногда карбонатные
3. Напочвенный покров (важнейшие растения-индикаторы) кислица, вейник, кочедыжник
4. Тип леса (тип вырубки), тип лесорастительных условий ельник кисличник Кс С2, тип вырубки вейниковая В
5. Наличие естественного возобновления (по породам), - тыс.шт./га; размещение, средняя высота, м отсутствует
6. Зараженность почвы вредителями, вид в связи с отсутствием признаков заселения вредных организмов, обследование на лесном участке не проводилось
7. Состав, возраст, полнота, класс бонитета реконструируемого насаждения не проектируется
8. Способ реконструкции: ширина и направление коридоров, кулис, площадь расчищенных коридоров от общей площади реконструируемого участка (в %) не проектируется
9. Сроки и виды подготовки площади, применяемые машины и орудия не проектируется
10. Способы и время обработки почвы (механизованная, ручная, сплошная, полосами, бороздами, площадками и т.д.), глубина обработки почвы, применяемые машины и орудия Механизованная, весна осень 2022 г., напашка плужных борозд глубиной до 20 см, ЛХТ-100 в сцепке с плугом ПЛ-1
11. Размещение и размеры площадок, полос, борозд на площади и их направление расстояние между центрами борозд 4-5 м. Борозды прямолинейные, шириной 0,7 м направлены вдоль волоков.



12. Метод и способ создания культур (посадка сеянцами, саженцами, посев рядовой, строчно-луночный, ручной, механизированный) посадка сеянцами ели ЗКС, ручная, под меч Колесова

13. Количество посадочных (посевных) мест на 1 га, тыс.шт. 2,0

14. Размещение посадочных (посевных) мест, расстояние между рядами 4-5, в рядах 1,0-1,2 м

15. Схема смешения пород Е-Е-Е

16. Потребность в посадочном (посевном) материале на 1 га 2,0 тыс.шт. (кг) и на всю площадь по породам 3,6

17. Характеристика посадочного (посевного) материала по породам: возраст сеянцев, саженцев стандартные сеянцы ели ЗКС лет, паспорт на посадочный материал № от \_\_\_\_\_ класс качества семян, их происхождение, \_\_\_\_\_ лесосеменной \_\_\_\_\_ район \_\_\_\_\_

18. Способ подготовки семян к посеву \_\_\_\_\_

19. Виды и способы агротехнических уходов, их кратность: 2023 г. 1 уход - ручная оправка растений от завала травой и почвой, заноса песком, размыва и выдувания почвы, выжимания морозом; 2024 г. -1 уход- подавление, скашивание травянистой и древесно- кустарниковой растительности механическим способом; 2025 г - 1 уход - подавление, скашивание травянистой и древесно- кустарниковой растительности механическим способом, дополнение лк по мере необходимости в течение года после инвентаризации

20. Виды и способы лесоводственных уходов, их кратность: 2032 г. .однократный уход – уничтожение нежелательной древесно-кустарниковой растительности механическим способом

21. Противопожарные мероприятия, протяженность, ширина мин полос опушка лиственных пород

22. Намечаемый год перевода культур в лесопокрытую площадь 2032 г.

23. Показатели оценки восстанавливаемых лесов для признания работ по лесовосстановлению завершенными (возраст, количество деревьев главных лесных пород, средняя высота) ель обыкновенная, 9 лет, количество растений не менее 1,7 тыс.шт/га, средняя высота не менее 0,7 м.

Составил:

Инженер по лесовосстановлению ООО «Лес-Луга» Коверчаковская В.В. В.В. Коверчаковская

« 4 » 07 2022 г.

Проверил:

Лесничий Низовского участкового лесничества Михайлов А.С. А.С. Михайлов

« 5 » 07 2022 г.

Гл. специалист по лесовосстановлению Лужского лесничества Баранова И. А. И.А. Баранова

« 5 » 07 2022 г.

Учено с внесением следующих замечаний: по факту создания л/к представить паспорт на посадочный материал и внести уточнение в п.17.

Главный лесничий Лужского лесничества Егоров И.С. И.С. Егоров

« 07 » 07 2022 г.