

**ПРОЕКТ
ЛЕСОВОССТАНОВЛЕНИЯ
(создание лесных культур)
на весну 2023 г.**

Лесничество Тихвинское Участковое лесничество Озерское
№ квартала 120 № выдела в.80 (0,4 га), в.81 (1,6 га), в.88 (3,4 га)

Главная порода Ель

Вид культур сплошные

(сплошные, частичные, подпологовые, реконструкция)

Арендатор лесного участка ООО «ММ-Ефимовский», № 2-2010-01-1-3 от 03.02.10г.,
дек.№4-2021 от 29.06.2021 г.

(наименование, № дог. аренды, декларация, дата)

Площадь участка 6,4/5,4 га

План участка, масштаб 1:10 000

1. Категория лесокультурной площади: (вырубка сплошная 2021 г. состояние очистки проведена в соответствии с технологической картой разработки делянки, кол-во пней (валунов) на 1 га до 600 шт., гарь, редины, пустырь, прогалины и т.д. оставление единичных старовозрастных деревьев-72 шт. Ос, 1 шт. Б
2. Рельеф, почвы, механический состав, степень влажности равнинный, дренированные равнины с несколько ослабленным стоком, подзолистые
3. Напочвенный покров (важнейшие растения-индикаторы) (черника, майник, грушанка)
4. Тип леса (тип вырубки), тип лесорастительных условий в.80-ЧВ А3, в.81-ЧС А2, в.88-ЧС В2
5. Наличие естественного возобновления (по породам), тыс.шт./га; размещение, средняя высота, м не имеется
6. Зараженность почвы вредителями, вид при предварительном осмотре участка присутствие признаков заселения на лесокультурной площади вредных организмов не обнаружено
7. Состав, возраст, полнота, класс бонитета реконструируемого насаждения не проектируется
8. Способ реконструкции: ширина и направление коридоров, кулис, площадь расчищенных коридоров от общей площади реконструируемого участка (в %) не проектируется
9. Сроки и виды подготовки площади, применяемые машины и орудия не проектируется
10. Способы и время обработки почвы (механизованная, ручная, сплошная, полосами, бороздами, площадками и т.д.), глубина обработки почвы, применяемые машины и орудия бесснежный период 2022 г., механизированная частичная обработка почвы бороздами трактором ТЛТ-100 с плугом ПЛ-1, глубина до 0,3 м.
11. Размещение и размеры площадок, полос, борозд на площади и их направление борозды шириной 0,8 м. через 3,5м-4,0м непрямолинейные с плавным искривлением
12. Метод и способ создания культур (посадка сеянцами, саженцами, посев рядовой, строчно-луночный, ручной, механизированный) посадка сеянцев под меч Колесова
13. Количество посадочных (посевных) мест на 1 га, тыс.шт. не менее 3,0
14. Размещение посадочных (посевных) мест, расстояние между рядами 3,5-4,0 м., в рядах 0,8 м
15. Схема смешения пород Е*Е*Е*Е*Е*
16. Потребность в посадочном (посевном) материале на 1 га не менее 3000 шт. тыс.шт. (кг) и на всю площадь по породам не менее 16 200 шт.
17. Характеристика посадочного (посевного) материала по породам: возраст сеянцев, саженцев класс качества семян, их происхождение, лесосеменной район стандарт. сеянцы ели с ОКС, возраст 3-4 года, D- у корневой шейки не менее 2х мм, Н- не менее 12 см.
18. Способ подготовки семян к посеву не проектируется
19. Виды и способы агротехнических уходов, их кратность: 2023 год- ручная оправка растений от завала травой и почвой- однократно; дополнение л/к- по необходимости; 2028 год-уничтожение травянистой и древесной растительности в рядах культур и междурядий;
20. Виды и способы лесоводственных уходов, их кратность: 2030 год-уничтожение или предупреждение появления древесной растительности в рядах культур- однократно
21. Противопожарные мероприятия, протяженность, ширина мин полос прерывистая опашка по периметру, неравномерно, шириной до 1,4 метра
22. Намечаемый год перевода культур в лесопокрытую площадь 2032 г.
23. Показатели оценки восстанавливаемых лесов для признания работ по лесовосстановлению завершенными (возраст, кол-во деревьев главных лесных пород, средняя высота) Максимальный срок 10 лет, кол-во деревьев не менее 2,0 т.шт./га, высота не менее 0,7 м

Составил (арендатор): инженер ПТО Лебедева А.А. « »
 (должность) (Ф.И.О.) (подпись)

Проверил (уч. лесничий): Полянин Г.Л. «30» 08 2022
 (должность) (Ф.И.О.) (подпись)

Проверил (инженер по л/в): Скворцова В.Б. «30» 08 2022
 (должность) (Ф.И.О.) (подпись)

Учено с внесением следующих замечаний _____

Главный лесничий: Захаров Н.Ю. « »
 (Ф.И.О.) (подпись)

План участка

Лесничество (лесопарк)

Тихвинское

Участковое лесничество

Озерское

Урочище (при паличии)

Номер (а) лесного квартала

120

Номер (а) лесотаксационного выдела

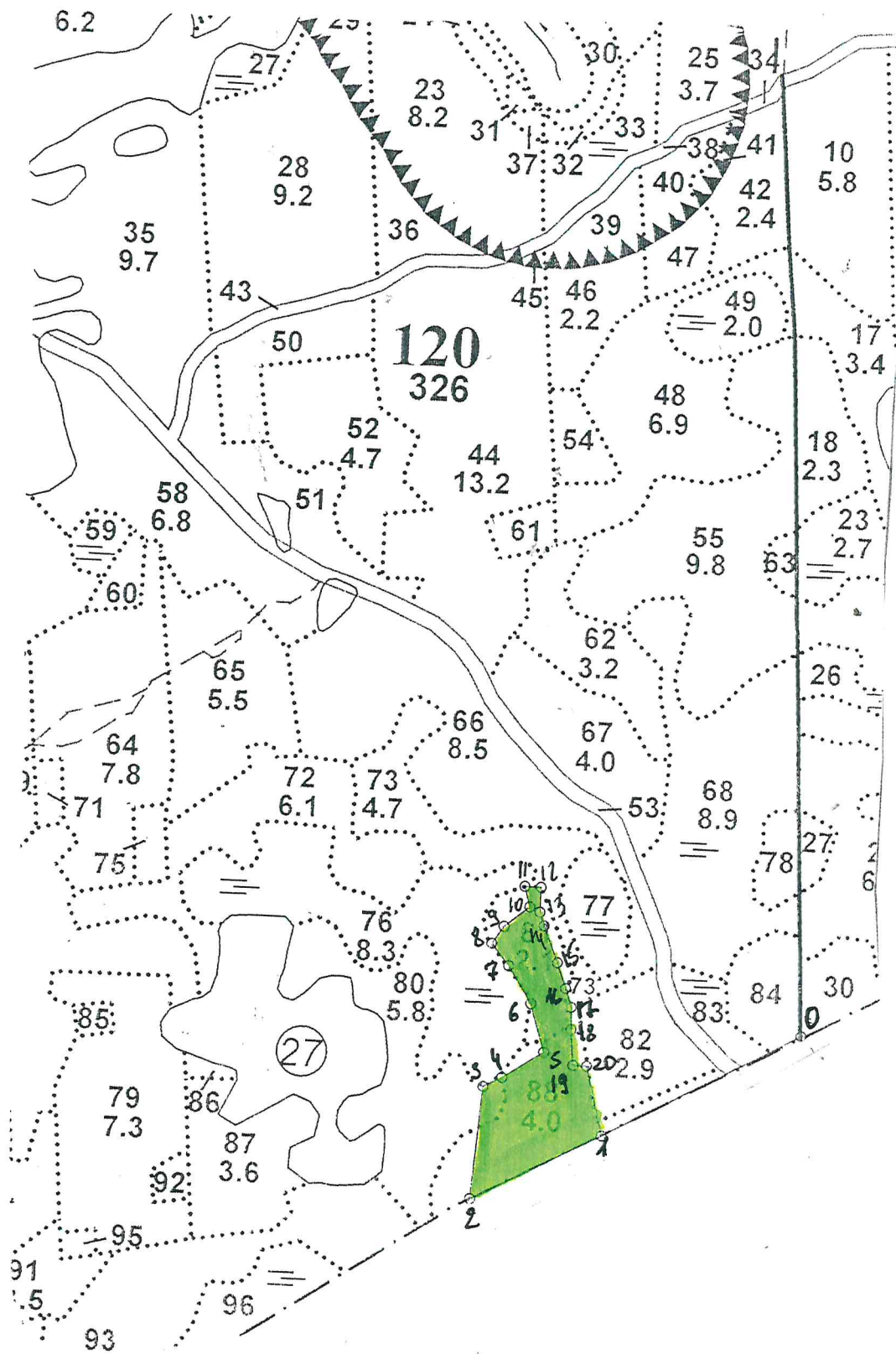
80, 81, 88

Масштаб

1:10 000

Площадь
общая, га

5,4



Экспликация участка						
Номера точек	Геодезические координаты		Направление румбы (азимуты) линий, °		Длина линий, м	
	X	Y				
0-1	427652.149	3297323.024	230		349	
Катег. земель	Площадь участка, га	Номера точек	Геодезические координаты		Направление румбы (азимуты) линий, °	Длина линий, м
			X	Y		
Экспл	5,4	1-2	427488.738	3297013.711	231	228
		2-3	427385.263	3296809.592	353	177
		3-4	427561.228	3296825.313	50	33
		4-5	427576.242	3296854.469	46	77
		5-6	427616.900	3296919.963	331	80
		6-7	427693.282	3296897.444	315	69
		7-8	427751.996	3296860.328	309	44
		8-9	427786.622	3296832.947	22	33
		9-10	427813.756	3296851.467	40	51
		10-11	427845.195	3296891.488	333	33
		11-12	427877.369	3296883.000	80	26
		12-13	427876.346	3296908.610	169	39
		13-14	427837.330	3296907.754	150	23
		14-15	427815.898	3296914.761	147	62
		15-16	427758.342	3296937.042	149	43
		16-17	427718.168	3296951.022	149	31
		17-18	427688.701	3296960.824	167	35
		18-19	427653.736	3296961.265	163	57
		19-20	427597.305	3296966.019	81	22
		20-1	427596.232	3296987.590	154	111

* - Геодезические координаты получены при помощи GARMIN 64st (указывается наименование и марка прибора, с помощью которого определены геодезические координаты) в системе координат МСК 47 зона 3 (указывается система координат, в которой представлены геодезические координаты, рекомендуем предоставлять геодезические координаты в местной системе МСК 47 с указанием зоны)

Исполнил: Инженер ИТО  Лебедева А.А.