

**ПРОЕКТ
ЛЕСОВОССТАНОВЛЕНИЯ
(создание лесных культур)
на весну 2023 г.**

Лесничество Бокситогорское Участковое лесничество _____ Раменское

№ квартала 37 № выдела в.1 (3.8 га)

Главная порода _____ Ель

Вид культур _____ сплошные

(сплошные, подпологовые, реконструкция)

Арендатор лесного участка ООО «ММ-Ефимовский». № 2-2010-01-3-3 от 25.05.10.
дек.№16-2021 от 13.08.2021 г.

(наименование, № дог. аренды, декларация, дата)

Площадь участка 4,0/3,8 га

План участка, масштаб 1:10 000

1. Категория лесокультурной площади: (вырубка сплошная 2021 г. состояние очистки проведена в соответствии с технологической картой разработки делянки, кол-во пней (валунов) на 1 га до 600 шт., гарь, редины, пустырь, прогалины и т.д. компак. недоруб-0,2 га., оставление единичных старовозрастных деревьев-1 шт. Ос, 1 шт. Е
 2. Рельеф, почвы, механический состав, степень влажности равнинный, дренированные равнины с несколько ослабленным стоком, подзолистые
 3. Напочвенный покров (важнейшие растения-индикаторы) (черника, майник, грушанка)
 4. Тип леса (тип вырубки), тип лесорастительных условий ЧС В2
 5. Наличие естественного возобновления (по породам), тыс.шт./га; размещение; средняя высота, м не имеется
 6. Зараженность почвы вредителями, вид при предварительном осмотре участка присутствие признаков заселения на лесокультурной площади вредных организмов не обнаружено
 7. Состав, возраст, полнота, класс бонитета реконструируемого насаждения не проектируется
 8. Способ реконструкции: ширина и направление коридоров, кулис, площадь расчищенных коридоров от общей площади реконструируемого участка (в %) не проектируется
 9. Сроки и виды подготовки площади, применяемые машины и орудия не проектируется
 10. Способы и время обработки почвы (механизованная, ручная, сплошная, полосами, бороздами, площадками и т.д.), глубина обработки почвы, применяемые машины и орудия бесснежный период 2022 г., механизованная частичная обработка почвы бороздами трактором ТЛТ-100 с плугом ПЛ-1, глубина до 0,2 м.
 11. Размещение и размеры площадок, полос, борозд на площади и их направление борозды шириной 1,0 м через 4,5м-5,5м непрямолинейные с плавным искривлением
 12. Метод и способ создания культур (посадка сеянцами, саженцами, посев рядовой, строчно-луночный, ручной, механизированный) под меч Колесова в берму, в дно, в пласт борозды в шахматном порядке или в ряд (в зависимости от почвы и рельефа площади)
 13. Количество посадочных (посевных) мест на 1 га, тыс.шт. не менее 3,0
 14. Размещение посадочных (посевных) мест, расстояние между рядами 4,5-5,5 м., в рядах 0,4-1,0 м
 15. Схема смешения пород Е*Е*Е*Е*Е*
 16. Потребность в посадочном (посевном) материале на 1 га не менее 3000 шт. тыс.шт. (кг) и на всю площадь по породам не менее 11 400 шт
 17. Характеристика посадочного (посевного) материала по породам: возраст сеянцев, саженцев класс качества семян, их происхождение, лесосеменной район стандарт. сеянцы ели с ОКС, возраст 3 года, D-у корневой шейки не менее 2х мм, Н- не менее 12 см
 18. Способ подготовки семян к посеву не проектируется
 19. Виды и способы агротехнических уходов, их кратность: 2024 год- ручная оправка растений от завала травой и почвой- однократно
 20. Виды и способы лесоводственных уходов, их кратность: 2028 год-уничтожение или предупреждение появления древесной растительности в рядах культур по необходимости, кратность – однократно.
 21. Противопожарные мероприятия, протяженность, ширина мин полос прерывистая опашка по периметру шириной до 1,4 м.
 22. Намечаемый год перевода культур в лесопокрытую площадь не позднее 2032 г.
 23. Показатели оценки восстанавливаемых лесов для признания работ по лесовосстановлению завершенными (возраст, кол-во деревьев главных лесных пород, средняя высота) Максимальный срок 10 лет, кол-во деревьев не менее 2,0 т.шт./га, высота не менее 0,7 м
- Составил (арендатор): Инженер ПТО Лебедева А.А. [подпись] « 04 » 07 2022
 (должность) (Ф.И.О.) (подпись)
- Проверил (Уч. лесничий): Мышак Я.С. [подпись] « 04 » 07 2022
 (должность) (Ф.И.О.) (подпись)
- Проверил (инженер по л/в): Сидорова М.С. [подпись] « 05 » 07 2022
 (должность) (Ф.И.О.) (подпись)
- Учено с внесением следующих замечаний при предисловии зафиксировано и/а
проведены работы и лесовод уходы 14,3х5х4х10 года роста
- Главный лесничий: Скородумов А.А. [подпись] « 05 » 07 2022
 (Ф.И.О.) (подпись)

КАРТОЧКА
ОБСЛЕДОВАНИЯ УЧАСТКА № 6/н / ГОД
ПРИ ВЫБОРЕ СПОСОБА И ТЕХНОЛОГИИ ЛЕСОВОССТАНОВЛЕНИЯ

1. Лесничество Бокситогорское
2. Участковое лесничество Раменское
3. Дача, тех. участок -
4. Номер квартала 37
5. Номер выдела 1
6. Номер делянки 3
7. Площадь участка, с точностью до 0,1 га 4.0/3.8
8. План участка (прилагается к Карточке)
9. Категория площади: лесовосстановления сплошная вырубка 2021г. компак. недоруб-0,2 га..
оставление единичных старовозрастных деревьев-1 шт. Ос, 1 шт. Е
вырубка, гарь, иная (год, месяц)
10. Исходный породный состав участка лесовосстановления, 5Б2Ос3Е+С
до вырубки, гари, гибели
11. Условия для работы техники: доступна
 - 11.1. Количество пней, шт./га: всего до 600, ср. диаметр 26
 - 11.2. Захламленность, м³/га отсутствует- менее 5 м³/га
отсутствует - менее 5 м³ /га, слабая - 5 - 20 м³/га, средняя - 20 - 50
м³/га, сильная > 50 м³/га
 - 11.3. Доступность для работы техники доступна
12. Характеристика природно-климатических и лесорастительных условий лесного участка
 - 12.1. Лесорастительная зона таежная
 - 12.2. Лесной район Балтийско-Белозерский таежный район
 - 12.3. Целевое назначение лесов эксплуатационные леса
 - 12.4. Рельеф равнинный, дренированные равнины с несколько ослабленным стоком
 - 12.5. Почва подзолистые
тип, степень увлажнения, механический состав
 - 12.6. Тип леса (тип вырубки, тип лесорастительных условий) ЧС В2
 - 12.7. Степень задернения почвы травяной; средняя степень задернения
отсутствует - до 10%, слабая - 11 - 30%, средняя - 31 - 50%, сильная > 50%
13. Характеристика подроста главных (целевых) пород:
 - 13.1. Средняя высота _____ м,
 - 13.2. Средний возраст _____ лет,
 - 13.3. Количество, всего _____ тыс.шт./га, в том числе по породам _____
 - 13.4. Категория густоты _____
редкий, средний, густой
 - 13.5. Распределение по площади _____
равномерное, неравномерное, групповое
 - 13.6. Жизнеспособность подроста _____
жизнеспособный, нежизнеспособный
14. Характеристика возобновления мягколиственных пород:
 - 14.1. Порода _____
 - 14.2. Количество _____ шт./га
 - 14.3. Средняя высота _____ м
15. Источники обсеменения стена леса (Восток-4Е4Б2Ос+Олс)
порода, источник: одиночные (шт./га), куртины, полосы, стены леса

16. Характеристика санитарного состояния при предварительном осмотре участка присутствие признаков заселения на лесокультурной площади вредных организмов не обнаружено

заселенность вредными организмами, болезни леса

17. Предложения для разработки Проекта лесовосстановления:

17.1. Способ лесовосстановления искусственный (лесные культуры)
естественный, искусственный (лесные культуры), комбинированный

17.2. Главные (целевые) породы Ель

17.3. Срок лесовосстановления 2023-2032 г.

начало, окончание (месяц, год)

18. Необходимость проведения предварительных и сопутствующих мероприятий:

18.1. Очистка вырубки, гари не требуется

18.2. Санитарные не требуются

18.3. Противопожарные прерывистая опашка по периметру, неравномерно, шириной до 1,4 метра

18.4. Иные предложения подготовка почвы лесным плугом ПЛ-1, расстояние между центром борозд не менее 4,5 м - 5,5 м

Исполнитель(и): Инженер ПТО

Должность


подпись

Лебедева А.А. " 01 " 07 2022 г.

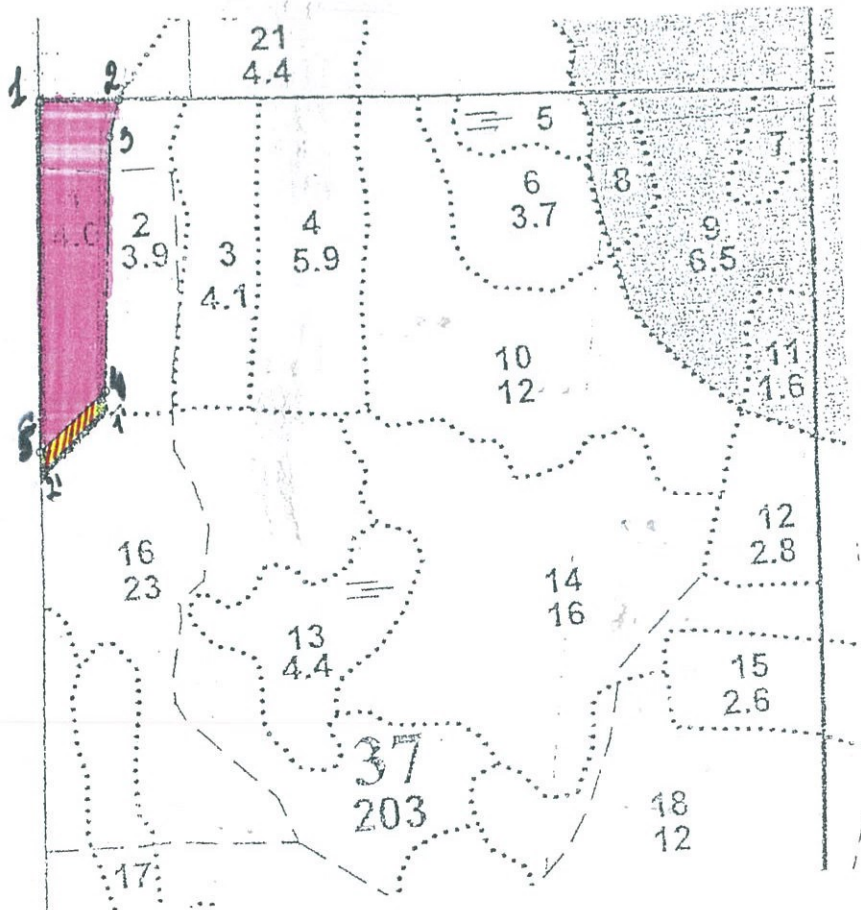
Ф.И.О.



К Карточке
обследования участка
при выборе способа и технологии
лесовосстановления

План участка

Лесничество (лесопарк) Бокситогорское
 Участковое лесничество Раменское
 Урочище (при наличии) -
 Номер (а) лесного квартала 37
 Номер (а) лесотаксационного выдела 1
 Масштаб 1:10 000

Площадь
общая, га
3,8



-  — Подготовка почвы
-  — Косилка. недоруб

Экспликация участка						
Номера точек	Геодезические координаты		Направление румбы (азимуты) линий, °		Длина линий, м	
	X	Y				
Объект						
Катег. земель	Площадь участка, га	Номера точек	Геодезические координаты		Направление румбы (азимуты) линий, °	Длина линий, м
			X	Y		
Экспл	3,8	1-2	382477.164	3278403.924	СВ:84	103
		2-3	382475.097	3278507.519	ЮЗ:10	51
		3-4	382426.321	3278492.204	ЮВ:03	339
		4-5	382088.354	3278465.079	ЮЗ:42	118
		5-1	382012.063	3278374.340	СЗ:04	466

Экспликация участка						
Номера точек	Геодезические координаты		Направление румбы (азимуты) линий, °		Длина линий, м	
	X	Y				
Привязка						
1-5	382477.301	3278406.827	ЮВ	04	428	
Недоруб						
Катег. земель	Площадь участка, га	Номера точек	Геодезические координаты		Направление румбы (азимуты) линий, °	Длина линий, м
			X	Y		
Экспл	0.2	5-4	382050.192	3278381.204	СВ:57	86
		4-1'	382086.971	3278459.031	ЮВ:04	30
		1'-2'	382057.388	3278457.424	ЮЗ:39	106
		2'-5	381985.061	3278380.056	СЗ:07	65

* - Геодезические координаты получены при помощи GARMIN 64st (указывается наименование и марка прибора, с помощью которого определены геодезические координаты) в системе координат МСК 47 зона 3 (указывается система координат, в которой представлены геодезические координаты, рекомендуем предоставлять геодезические координаты в местной системе МСК 47 с указанием зоны)

Исполнил: Инженер ПТО  Лебедева А.А.