

ПРОЕКТ
ЛЕСОВОССТАНОВЛЕНИЯ
(создание лесных культур)
на весну 2023 г.

Лесничество Бокситогорское Участковое лесничество Соминское

№ квартала 64 № выдела в.50 (0,4 га)

Главная порода Сосна

Вид культур свищные

(свищные, подпологовые, реконструкция)

Арендатор лесного участка ООО «ММ-Г:фимовский», № 2-2010-01-3-3 от 25.05.10.
дек.№11-2021 от 27.06.2021 г.

(наименование, № дог. аренды, декларация, дата)

Площадь участка 2,0/0,4 га

План участка, масштаб 1:10 000

1. Категория лесокультурной площади: (вырубка сплошная 2021 г. состояние очистки проведена в соответствии с технологической картой разработки делянки, кол-во шпех (валунов) на 1 га до 600 шт., гарь, редица, нустьрь, прогалина и т.д. компак. недоруб-0,2 га.
2. Рельеф, почвы, механический состав, степень влажности равнинный, окраины верховых болот и низины с постоянным избыточным увлажнением застойными водами, торфянисто-перегнойные
3. Напочвенный покров (важнейшие растения-индикаторы) (осоки, пушица, хвощ)
4. Тип леса (тип вырубки), тип лесорастительных условий С Л5
5. Наличие естественного возобновления (по породам), тыс.шт./га; размещение; средняя высота, м не имеется
6. Зараженность почвы вредителями, вид при предварительном осмотре участка присутствие признаков заселения на лесокультурной площади вредных организмов не обнаружено
7. Состав, возраст, полнота, класс бонитета реконструируемого насаждения не проектируется
8. Способ реконструкции: ширина и направление коридоров, кулис, площадь расчищенных коридоров от общей площади реконструируемого участка (в %) не проектируется
9. Сроки и виды подготовки площади, применяемые машины и орудия не проектируется
10. Способы и время обработки почвы (механизированная, ручная, сплошная, полосами, бороздами, площадками и т.д.), глубина обработки почвы, применяемые машины и орудия бесснежный период 2022 г., механизированная частичная обработка почвы бороздами трактором ТЛГ-100 с плугом ПЛ-1, глубина до 0,2 м.
11. Размещение и размеры площадок, полос, борозд на площади и их направление борозды шириной 1,0 м через 4,5м-5,5м непрямолинейные с плавным искривлением
12. Метод и способ создания культур (посадка сеянцами, саженцами, посев рядовой, строчно-луночный, ручной, механизированный) под меч Колесова в берму, в дно, в пласт борозды в шахматном порядке или в ряд (в зависимости от почвы и рельефа площади)
13. Количество посадочных (посевных) мест на 1 га, тыс.шт. не менее 3,0
14. Размещение посадочных (посевных) мест, расстояние между рядами 4,5-5,5 м., в рядах 0,4-1,0 м
15. Схема смещения пород С*С*С*С*С*
16. Потребность в посадочном (посевном) материале на 1 га не менее 3000 шт. тыс.шт. (кг) и на всю площадь по породам не менее 4200 шт
17. Характеристика посадочного (посевного) материала по породам: возраст сеянцев, саженцев класс качества семян, их происхождение, лесосеменной район стандарт. сеянцы сосны с ОКС, возраст 3 года, D-у корневой шейки не менее 2х мм, H- не менее 12 см
18. Способ подготовки семян к посеву не проектируется
19. Виды и способы агротехнических уходов, их кратность: 2023 год- ручная оправка растений от завала травой и почвой- однократно

20. Виды и способы лесоводственных уходов, их кратность: 2028 год-уничтожение или предупреждение появления древесной растительности в рядах культур по необходимости, кратность – однократно,

21. Противопожарные мероприятия, протяженность, ширина мин полос прерывистая опашка по периметру шириной до 1,4 м.

22. Намечаемый год перевода культур в лесонакрытую площадь не позднее 2032 г.

23. Показатели оценки восстанавливаемых лесов для признания работ по лесовосстановлению завершенными (возраст, кол-во деревьев главных лесных пород, средняя высота)

Максимальный срок 10 лет, кол-во деревьев не менее 2,5 т.шт/га, высота не менее 0,8 м

Составил (арендатор): Инженер ПГО Лебедева А.Л. « 24 » 05 2022

Проверил (Уч. лесничий): Паумов С.Г. « 24 » 05 2022

Проверил (инженер по л/в): Сидорова М.С. « 27 » 05 2022

Учтено с внесением следующих замечаний дше приговр. зорисит и/л хетисит

дривсенон и травен расисит пробисит а ронисит и исев. урлов
 Рыжова С.В. « 27 » 05 2022

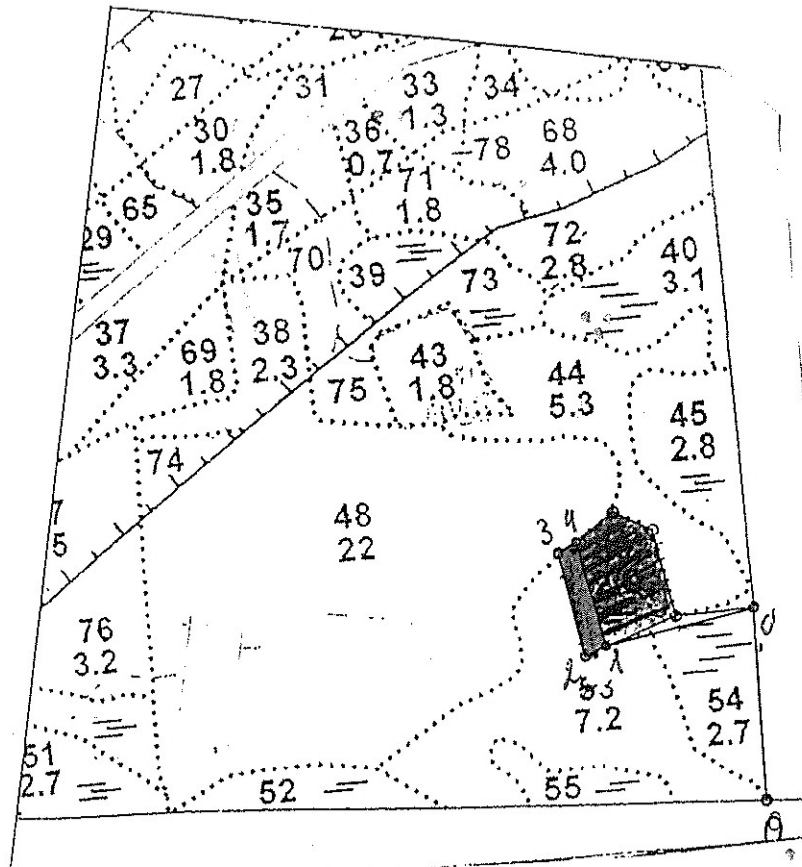
« 27 » 05 2022

в 10, 30, 50, 100 года роста

План участка


Лесничество (лесопарк) Бокситогорское
 Участковое лесничество Соминское
 Урочище (при наличии)
 Номер (а) лесного квартала 64
 Номер (а) лесотаксационного выдела 50
 Масштаб 1:10 000

Площадь общая, га
0,4



Экспликация участка						
Номера точек	Геодезические координаты		Направление румбы (азимуты) линий, °		Длина линий, м	
	X	Y				
Привязка						
0-0'	374371.219	3303370.966	СЗ	10	257	
0'-1	374623.132	3303321.254	ЮЗ	69	202	
Объект						
Катег. земель	Площадь участка, га	Номера точек	Геодезические координаты		Направление румбы (азимуты) линий, °	Длина линий, м
			X	Y		
Экспл	0,4	1-2	374547.767	3303133.829	ЮЗ:55	31
		2-3	374529.802	3303108.450	СЗ:21	141
		3-4	374660.929	3303055.740	СВ:49	29
		4-1	374680.118	3303076.994	ЮВ:23	144

* - Геодезические координаты получены при помощи GARMIN 64st (указывается наименование и марка прибора, с помощью которого определены геодезические координаты) в системе координат МСК 47 зона 3 (указывается система координат, в которой представлены геодезические координаты, рекомендуем предоставлять геодезические координаты в местной системе МСК 47 с указанием зоны)

Исполнил: Инженер ИТО  Лебедева А.А.

КАРТОЧКА
ОБСЛЕДОВАНИЯ УЧАСТКА № 6/11 ГОД 14
ПРИ ВЫБОРЕ СПОСОБА И ТЕХНОЛОГИИ ЛЕСОВОССТАНОВЛЕНИЯ

1. Лесничество Бокситогорское
2. Участковое лесничество Соминское
3. Дача, тех. участок _____
4. Номер квартала 64
5. Номер выдела 50
6. Номер делянки 2
7. Площадь участка, с точностью до 0,1 га 2,0/0,4
8. План участка (прилагается к Карточке)
9. Категория площади: лесовосстановления сплошная вырубка 202 г. комшак, недоруб-0,2 га.
вырубка, гарь, иная (год, месяц)
10. Исходный породный состав участка лесовосстановления. 10С
до вырубki, гарн, гибели
11. Условия для работы техники: доступна
- 11.1. Количество шней, шт./га: всего до 600, ср. диаметр 26
- 11.2. Захламленность, м³/га отсутствует- менее 5 м³/га
отсутствует - менее 5 м³/га, слабая - 5 - 20 м³/га, средняя - 20 - 50 м³/га, сильная > 50 м³/га
- 11.3. Доступность для работы техники доступна
12. Характеристика природно-климатических и лесорастительных условий лесного участка
- 12.1. Лесорастительная зона таежная
- 12.2. Лесной район Балтийско-Белозерский таежный район
- 12.3. Целевое назначение лесов эксплуатационные леса
- 12.4. Рельеф равнинный, окраины верховых болот и низины с постоянным избыточным увлажнением застойными водами
- 12.5. Почва торфянисто-перегнойные
тип, степень увлажнения, механический состав
- 12.6. Тип леса (тип вырубki, тип лесорастительных условий) С Л5
- 12.7. Степень задернения почвы травяной; средняя степень задернения
отсутствует - до 10%, слабая - 11 - 30%, средняя - 31 - 50%, сильная > 50%
13. Характеристика подроста главных (целевых) пород:
- 13.1. Средняя высота _____ м.
- 13.2. Средний возраст _____ лет.
- 13.3. Количество, всего _____ тыс. шт./га, в том числе по породам _____
- 13.4. Категория густоты _____
редкий, средний, густой
- 13.5. Распределение по площади _____
равномерное, неравномерное, групповое
- 13.6. Жизнеспособность подроста _____
жизнеспособный, нежизнеспособный
14. Характеристика возобновления мягколиственных пород:
- 14.1. Порода _____
- 14.2. Количество _____ шт./га
- 14.3. Средняя высота _____ м
15. Источники обсеменения стена леса ()
порода, источник: одиночные (шт./га), куртины, полосы, стены леса

16. Характеристика санитарного состояния при предварительном осмотре участка присутствие признаков заселения на лесокультурной площади вредных организмов не обнаружено
заселенность вредными организмами, болезни леса

17. Предложения для разработки Проекта лесовосстановления:

17.1. Способ лесовосстановления искусственный (лесные культуры)
естественный, искусственный (лесные культуры), комбинированный

17.2. Главные (целевые) породы Сосна

17.3. Срок лесовосстановления 2023-2032 г.
начало, окончание (месяц, год)

18. Необходимость проведения предварительных и сопутствующих мероприятий:

18.1. Очистка вырубки, гари не требуется

18.2. Санитарные не требуются

18.3. Противопожарные прерывистая ошанка по периметру, неравномерно, шириной до 1,4 метра

18.4. Иные предложения подготовка почвы лесным плугом ПЛ-1, расстояние между центром борозд не менее 4,5 м - 5,5 м

Исполнитель(и): Инженер ПГО
Должность


подпись

Лебедева А.А. " 24 " 05 2024 г.
Ф.И.О.

К Карточке
обследования участка
при выборе способа и технологии
лесовосстановления