

«УТВЕРЖДАЮ»

Начальник Пашского ЛЗУ  
«Интерлес Паша»

/Петров Ю. В./  
«08» сентября 2022 года

## ПРОЕКТ УХОДА ЗА ЛЕСАМИ

Наименование вида мероприятия по уходу за лесами: проходная рубка  
Арендатор лесного участка: ООО «Интерлес Паша»  
Договор аренды лесного участка: 2-2008-12-146-3 от 16.12.2008 года  
Лесничество: Волховское  
Участковое лесничество: Часовенское  
№ квартала: 178 № выдела: 1  
Вид целевого назначения лесов: защитные леса  
Категория защитных лесов: запретные полосы, расположенные вдоль водных объектов  
Площадь участка: 4,4 га

### 1. Этапы и сроки проведения работ, учета и оценки их результатов:

- планируемое время проведения ухода: 4 квартал 2022 года – 4 квартал 2023 года (в период действия лесной декларации с учетом предоставляемой отсрочки).
- учет и оценка результатов проведения ухода: осуществляется при осмотре лесосеки после окончания лесосечных работ.

### 2. Характеристика лесорастительных условий лесного участка (в том числе рельефа, гидрологических условий, почвы)

- тип леса: долгомощный осушенный (ДЛО)
- тип условий местопроизрастания: А3
- рельеф: равнинный
- почвы: торфянистые и торфянисто-перегнойные

### 3. Исходная характеристика насаждения до проведения мероприятий по уходу за лесами и проектируемая характеристика насаждения после проведения мероприятий по уходу за лесами

Выдел №	Площадь, га	Состав древостоя	Возраст, лет	Высота, м	Диаметр, м	Запас, куб.м/га	Полнота	Подрост (состав, возраст, высота, кол-во шт./га)
Исходная характеристика								
1	4,4	5С5Б	60	15	16	171	0,67	-
Проектируемая характеристика								
1	4,4	5С5Б	60	15	16	128	0,50	-

### 4. Основные характеристики мероприятия по уходу за лесами (интенсивность рубки (в т.ч. в % от исходного запаса), минимальная сомкнутость крон, сумма площадей сечений, объем вырубаемой древесины):

- интенсивность рубки в % от исходного запаса и полноты: 25%
- общий объем вырубаемой древесины на 1 га: 43 м<sup>3</sup>
- общий объем вырубаемой древесины на всей площади: 189 м<sup>3</sup>
- метод рубок ухода: относительно равномерная рубка деревьев (разреживание)

### 5. Характеристика вырубаемой части насаждения:

*В первую очередь вырубается нежелательные деревья.*

*К нежелательным деревьям (подлежащим рубке) относятся:*

- деревья, мешающие росту и формированию крон отобранных лучших и вспомогательных деревьев

- деревья неудовлетворительного состояния (сухостойные, буреломные, снеголомные, отмирающие, сильно поврежденные вредными организмами, животными)

- деревья с неудовлетворительным качеством ствола и кроны (искривленные, с сучками-пасынками, с сильно разросшейся, низко-опущенной кроной и большим сбегом ствола, если эти деревья утратили полезные функции и вырубка их не ведет к снижению полноты насаждения ниже нормативной, снижению устойчивости насаждения)

6. Объем вырубаемой массы по породам, в т.ч. при прокладке технологических коридоров:

- всего: 189 м<sup>3</sup>, в т.ч.

Древесная порода	Объем вырубаемой массы, кбм	
	Всего, кбм	При прокладке технологических коридоров, кбм
Сосна	95	61
Берёза	94	59
Итого	189	120

7. Распределение вырубаемой ликвидной части древостоя на деловую и дровяную по породам:

- всего: 168 м<sup>3</sup> ликвидной древесины, в т.ч.

Древесная порода	Вырубемый объем (ликвидный), кбм		
	Деловая древесина, кбм	Дровяная древесина, кбм	Всего, кбм
Сосна	65	19	84
Берёза	52	32	84
Итого	117	51	168

8. Описание технологий выполнения работ с указанием выполняемых технологических операций, последовательности их выполнения по элементам лесосеки (технологические полосы, волока, технологические (погрузочные) пункты):

- вырубка деревьев: Харвестер

- расстояние между технологическими коридорами (волоками): 30-35 метров

- ширина технологических коридоров (волоков): 5-6 метров

- количество и размеры погрузочных пунктов (площадок): 1 шт. (площадь 0,2 га)


- обрубка сучье: Харвестером на месте валки дерева с укладкой их на волока или в мелкие кучи с оставлением на перегнивание

- трелевка древесины: Форвардером по технологическим коридорам на погрузочный пункт

- погрузка и вывозка сортиментов: автомобилями с гидроманипулятором

- очистка мест рубки: одновременно с заготовкой комбинированным способом (укладка порубочных остатков на волока, с целью его укрепления, в пасаках – в мелкие кучи или измельчением и оставлением на перегнивание на месте рубки)

Составил:

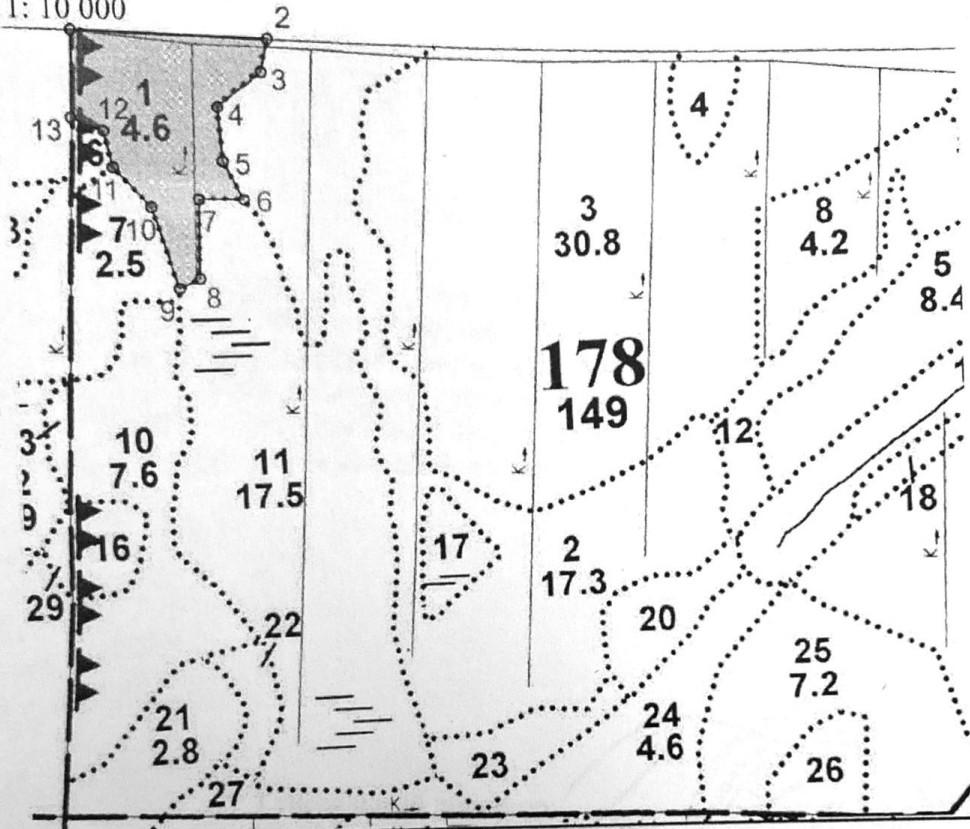
мастер леса Пашского ЛЗУ ООО «Интерлес Паша» Ситников С. А.  «08» сентября 2022 года

Неотъемлемой частью настоящего Проекта является чертеж лесного участка (Приложение 1 к Проекту)

## Чертеж лесного участка

Ленинградская область, Волховский муниципальный район  
(наименование субъекта Российской Федерации, наименование муниципального района)

Лесничество: Волховское  
Участковое лесничество: Часовенское  
Номер лесного квартала: 178  
Номер лесотаксационного выдела: 1  
Масштаб: 1: 10 000



Условные обозначения	
Эксплуатационная площадь	Неэксплуатационная площадь

Порядковый номер характерной (поворотной) точки	Географические координаты		Номера точек	Азимуты линий	Длина, м
	Широта	Долгота			
Лесосека					
1	60.209340	33.309200	1 - 2	80°.00'	250
2	60.209268	33.313717	2 - 3	180°.30'	44
3	60.208884	33.313545	3 - 4	219°.30'	73
4	60.208478	33.312512	4 - 5	164°.30'	70
5	60.207852	33.312589	5 - 6	140°.30'	56
6	60.207407	33.313056	6 - 7	258°.00'	58
7	60.207409	33.312008	7 - 8	169°.00'	103
8	60.206486	33.311975	8 - 9	231°.30'	30
9	60.206367	33.311489	9 - 10	331°.00'	110
10	60.207315	33.310908	10 - 11	305°.00'	70
11	60.207777	33.310045	11 - 12	336°.00'	47
12	60.208191	33.309868	12 - 13	280°.00'	44
13	60.208340	33.309130	13 - 1	350°.00'	111

\* - Географические координаты получены при помощи GPS навигатора Garmin 62S в системе координат WGS-84  
Составил:  
мастер леса Пашского ЛЗУ ООО «Интерлес Паша» Ситников С. А. *Ситников* «08» сентября 2022 года

**« К О П И Я В Е Р Н А »**  
ГЕНЕРАЛЬНЫЙ ДИРЕКТОР СЕРДЮКОВ В.В.

