

УТВЕРЖДАЮ:

*Председатель Комитета по природным
ресурсам Ленинградской области*

должность
В.С. Белов

фамилия, имя и отчество (при наличии)
08.09.2022

дата

Акт
лесопатологического обследования № 006-СД-80-22/47

лесных насаждений Любанского (лесничество)
Ленинградской области (субъект Российской Федерации)

Способ лесопатологического обследования:

1. Визуальный

☒

2. Инструментальный

☐

Место проведения

Участковое лесничество	Урочище (дача)	Квартал	Выдел	Площадь выдела, га	Лесопатологи- ческий выдел	Площадь лесопатологи- ческого выдела, га
Ушакинское	-	85	13	2,30		

Лесопатологическое обследование проведено на общей площади 2,30 га.

Кадастровый номер участка: _____ б/н

(для участков, предоставленных в постоянное (бессрочное) пользование, аренду)

Документ о праве пользования : _____
договор аренды от 14.02.2014 №15/3-2014-02, заготовка древесины

(тип документа о праве пользования, дата, номер, вид разрешенного использования лесов)

1. Визуальное (рекогносцировочное) лесопатологическое обследование
(раздел включается в акт, в случае проведения лесопатологического обследования
визуальным способом).

Наземное ☒

Дистанционное ☐

1.1 На площади 2,30 га фактическая таксационная характеристика лесного насаждения соответствует
(не соответствует) таксационному описанию (нужное подчеркнуть).

Причины несоответствия _____

Ведомость участков с выявленными несоответствиями приведена в приложении 1 к Акту

1.2 Лесные насаждения с нарушенной и утраченной устойчивостью выявлены на
площади 2,3 га:

Участковое лесничество	Урочище (дача)	Квартал	Выдел	Площадь (га) насаждений		Причины ослабления, повреждения
				с нарушенной устойчивостью	с утраченной устойчивостью	
1	2	3	4	5	6	7
Ушакинское	-	85	13	2,3	-	Ветровал прошлых лет (821), Бурелом прошлых лет (822), Трутовик осиновый (трутовик ложный осиновый) (358).
Итого	-	-	-	2,30	-	

Состояние обследованных лесных насаждений приведено в приложениях 1.1-1.4 к Акту в зависимости от метода проведения ЛПО.

1.3 В обследованных лесных насаждениях прогнозируется:

Прогноз	Площадь, га
1	2
Ослабление лесных насаждений	
Усыхание лесных насаждений различной степени	
Развитие очагов вредных организмов	

1.4 Обнаружено загрязнение лесного участка отходами и выбросами:

промышленными ☐ бытовыми ☐

Вид загрязнения	Размеры загрязнения			Объем, куб.м	Площадь загрязнения, га
	длина, м	ширина, м	высота, м		
1	2	3	4	5	6
-	-	-	-	-	-

ЗАКЛЮЧЕНИЕ

Оценка текущего санитарного и лесопатологического состояния лесных насаждений, назначенные профилактические мероприятия по защите лесов, заключение о необходимости проведения инструментального ЛПО

Участковое лесничество	Урочище (дача)	Квартал	Выдел	Площадь выдела, га	Лесопатологический выдел	Площадь лесопатологического выдела, га	Вид мероприятия	Рекомендуемый срок проведения мероприятия
1	2	3	4	5	6	7	8	9
Ушакинское		85	13*	2,30			СОМ не требуется	2022-2024 год

*Согласно статье 19 постановления Правительства РФ от 9.12.2020 № 2047 "Об утверждении правил санитарной безопасности в лесах" мероприятия по предупреждению распространения вредных организмов осуществляются в сильно ослабленных, усыхающих и погибших насаждениях. Насаждение, расположенное в выделе 13 квартала 85 Ушакинского участкового лесничества Любанского лесничества Ленинградской области является ослабленным насаждением (СКС = 1,71), в которых согласно действующему законодательству мероприятия по предупреждению распространения вредных организмов не осуществляются.

На выделе присутствуют куртины поврежденного и погибшего леса площадью менее 0,1 га.

Дата проведения обследования 11.08.2022

Дата составления документа 31.08.2022

Исполнитель работ по проведению лесопатологического обследования:

Фамилия, имя и отчество (при наличии) Ерошенков Д.В.

Организация Филиал ФБУ "Рослесозащита" - "Центр защиты леса Ленинградской области"

Должность начальник отдела ЗЛ и ГЛПМ Подпись

Телефон 8 (812) 552-73-55

Ведомость участков леса с выявленными несоответствиями таксационным описаниям

Субъект Российской Федерации Ленинградская область Лесничество Любанское
Участковое лесничество Ушакинское Урочище (лесная дача) -

Год проведения лесоустройства	Номер квартала	Номер выдела	Площадь выдела, га	Целевое назначение лесов	Категория защитных лесов	ОЗУ	Источник данных	Номер лесопатологического выдела	Площадь лесопатологического выдела, га	Таксационная характеристика								Заложено пробных площадей		
										состав	порода	возраст, лет	средняя высота, м	средний диаметр, см	тип леса	полнота	бонитет	запас, куб м./га	количество, шт.	Общая площадь, га
1	2	3	4	5	6	7	8	9	10	11	12	13	14	15	16	17	18	19	20	21
							ТО	х	х											
							Ф													

Условные обозначения:

ТО - таксационные описания

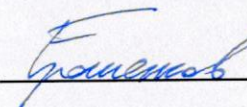
Ф - фактическая характеристика лесного насаждения

Исполнитель работ по проведению лесопатологического обследования:

Фамилия, имя и отчество (при наличии)

Ерошенков Д.В.

Подпись



Дата составления документа

31.08.2022

Результаты проведения лесопатологического обследования лесных насаждений за

август
(месяц)

2022 г.

Субъект Российской Федерации Ленинградская область
Участковое лесничество Ушакинское

Лесничество

Любанское

Урочище (лесная дача)

Номер квартала		Номер выдела		Площадь выдела, га		Целевое назначение лесов		Категория защитных лесов		ОЗУ		Номер лесопатологического выдела		Площадь лесопатологического выдела, га		Таксационная характеристика лесного насаждения								Число деревьев на временной пробной площади, шт.		Распределение деревьев по категориям состояния, % от запаса														Причина ослабления, повреждения		Подлежит рубке, % от запаса		Назначенные мероприятия																							
																состав		порода		возраст		ср. высота, м		ср. диаметр, см		тип леса		полнота		бонитет		запас, км/га				Н		Р		Н		Р		Н		Р		Н		Р		Н		Р		Н		Р						вид		площадь, га	
1	2	3	4	5	6	7	8	9	10	11	12	13	14	15	16	17	18	19	20	21	22	23	24	25	26	27	28	29	30	31	32	33	34	35	36																																
85	13	2,3	защитные леса	Ценные леса: противозарозные леса	нет		5Е3Ос2Б		Е	80	23	24	КС	0,6	2	271	-	70,0		22,0										3,0	5,0	Ветровал прошлых лет (821), Бурелом прошлых лет (822), Трутовик осиновый (трутовик ложный осиновый) (358).	4,0	СОМ не требуется	2,30																																
									Ос	80	26	32					-	55,0		15,0	5,0					15,0	10,0	7,5																																							
									Б	80	24	26					-	85,0		10,0						3,0	2,0	1,0																																							
																												0,0																																							
																												0,0																																							
																												0,0																																							
																												0,0																																							
																												0,0																																							
																													0,0																																						
																																														0,0																					
Итого															-	68,5		17,5		1,5	0,0	0,0	0,0	0,0	0,0	1,5	7,6	3,4		12,5																																					

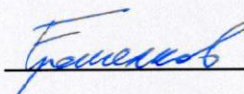
Условные обозначения : Н - деревья не подлежат рубке; Р - деревья подлежат рубке.

Исполнитель работ по проведению лесопатологического обследования:

Фамилия, имя и отчество (при наличии)

Ерошенков Д.В.

Подпись

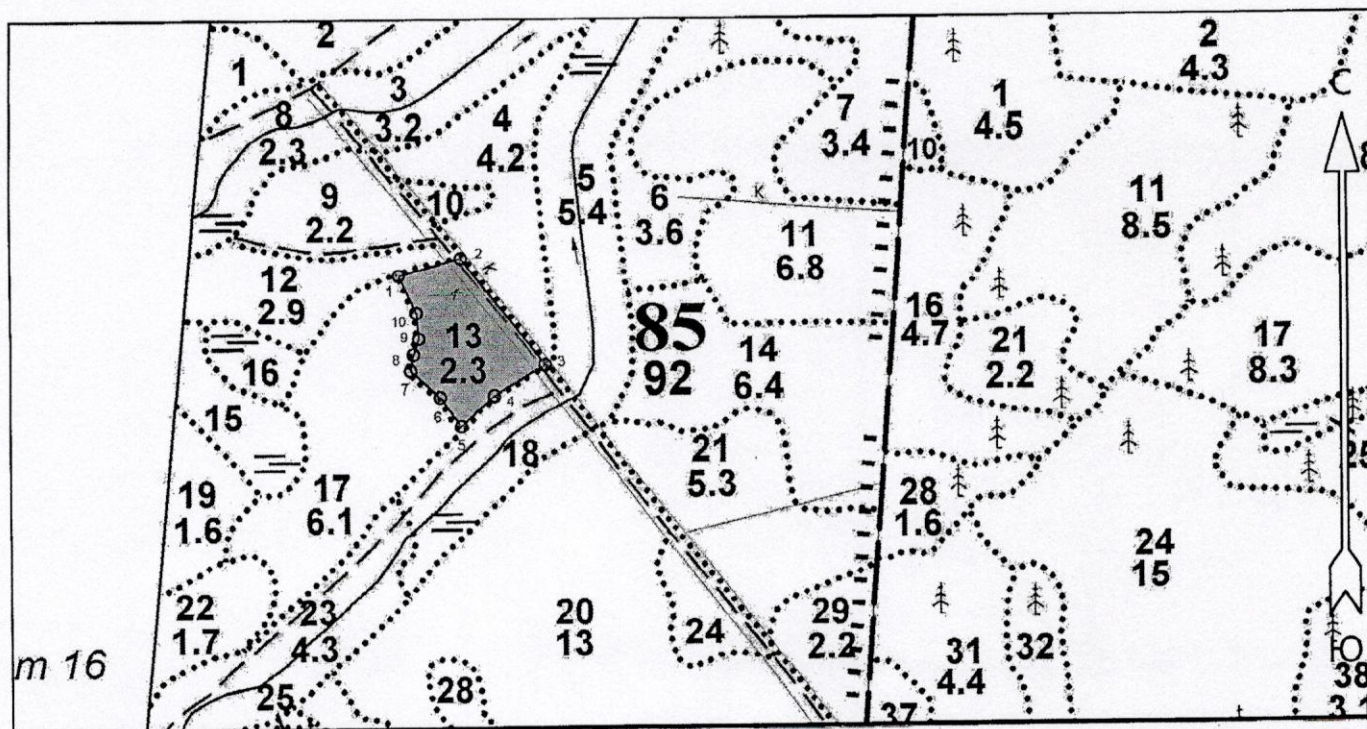


Дата составления документа


31.08.2022

Абрис участка
Любанское лесничество
Ушакинское участковое лесничество
кв. 85, выд. 13, площадь 2,3 га.

Масштаб 1: 10000



Условные обозначения:

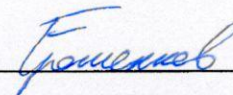
 - СОМ не требуется

N квартала	N выдела	N лесопатологического выдела	Размеры ленты (круговой площадки) перече́та					Координаты начала, конца и поворотных точек лент перече́та/центров круговых площадок перече́та	
			N ленты (площадки)	длина, м	ширина, м	радиус, м	площадь, га		
85	13						2,3		

Исполнитель работ по проведению лесопатологического обследования:

Фамилия, имя и отчество (при наличии)

Ерошенков Д.В. Подпись



Дата составления документа 31.08.2022