

«УТВЕРЖДАЮ»

Генеральный директор ООО «Стройнэт»

(м.п.)

(подпись)

Митин В.Т.

« 18 » «Стройнэт» 2022 г.



ПРОЕКТ УХОДА ЗА ЛЕСАМИ

Наименование вида (видов) мероприятий по уходу за лесами Проходная рубка

Арендатор лесного участка ООО «Стройнэт»

Договор аренды лесного участка № 20/3-2009-11 от 02.11.2009 г

Лесничество Лодейнопольское Участковое лесничество Свирское

№ квартала 203 № выдела 34

Вид целевого назначения лесов защитные леса

Категория защитных лесов – ценные леса (нерестоохранные полосы лесов)

Площадь участка - 9,4 га

1. Этапы и сроки проведения работ, учета и оценки их результатов

Планируемое время проведения ухода – 4 квартал 2022 г - 4 квартал 2023 г (в период действия лесной декларации с учетом предоставляемой отсрочки). Учет и оценка результатов проведения ухода осуществляется при осмотре лесосеки после окончания лесосечных работ.

2. Характеристика лесорастительных условий лесного участка (в том числе рельефа, гидрологических условий, почвы):

Выд. 34: рельеф- низкие ровные пространства с кочковатым микрорельефом, тип леса – сосняк багульниковый осушенный (БО), тип условий местопроизрастания (А3), почвы торфянисто-глеевые.

3. Исходная характеристика насаждения до проведения мероприятий по уходу за лесами и проектируемая характеристика насаждения после проведения мероприятий по уходу за лесами

Выдел	Площадь, га	Состав древостоя	Возраст, лет	Высота, м	Диаметр, см	Запас на 1 га, м ³	Сомкнутость, полнота	Подрост (состав, возраст, высота, количество, тыс. шт./га)
1	2	3	4	5	6	7	9	10
Исходная характеристика								
34	9,4	10С+С	70	16	18	204	08	-
Проектируемая характеристика								
34	9,4	10С+С	70	16	18	184	07	-

4. Основные характеристики мероприятия по уходу за лесами (интенсивность рубки (в т.ч. в % от исходного запаса), минимальная сомкнутость крон, сумма площадей сечений, объем вырубаемой древесины):

Интенсивность рубки ухода в % от исходного запаса – 10% (очень слабая)

Минимальная проектная полнота после рубки – 0,7

Метод рубок ухода: относительно равномерная вырубка деревьев (разреживание).

5. Характеристика вырубаемой части насаждения:

В первую очередь вырубается нежелательные деревья:

К нежелательным деревьям относятся: деревья мешающие росту и формированию крон лучших и вспомогательных деревьев, деревья неудовлетворительного состояния (больные, сухостойные, буреломные, снеголомные, отмирающие, сильно поврежденные вредными организмами, животными), деревья с неудовлетворительным качеством ствола и кроны (искривленные, с сучками-пасынками, с сильно разросшейся, низко опущенной кроной и большим сбегом ствола, если их рубка не ведет к снижению полноты насаждения ниже нормативной, снижению устойчивости насаждений).

6. Объем вырубаемой массы по породам, в т.ч. при прокладке технологических коридоров:

Всего 192 кбм, в т.ч.

Древесная порода	Объем вырубаемой массы, кбм	
	Всего, кбм	При прокладке технологических коридоров, кбм
Сосна	192	192
Береза	-	-
Итого	192	192

7. Распределение вырубаемой ликвидной части древостоя на деловую и дровяную по породам:

Всего 176 кбм ликвидной древесины, в т.ч.

Древесная порода	Вырубаемый объем (ликвидный), кбм		
	Деловая древесина, кбм	Дровяная древесина, кбм	Всего, кбм
Сосна	138	38	176
Береза	-	-	-
Итого	138	38	176

8. Описание технологий выполнения работ с указанием выполняемых технологических операций, последовательности их выполнения по элементам лесосеки (технологические полосы, волоки, технологические (погрузочные) пункты):

-валка деревьев производится бензопилами под углом 30-40° вершиной на технологический коридор (волок), обрезка сучьев и вершин производится на месте валки бензопилами с укладкой порубочных остатков на волок, с целью их (волоки) укрепления и предохранения почвы от сильного уплотнения и повреждения при трелевке;

-трелевка производится хлыстами за вершину по технологическим коридорам (волокам), раскряжёвка на сортименты и складирование сортиментов в штабель производится на погрузочной площадке;

-расстояние между технологическими коридорами – 40-45 м;

-ширина технологических коридоров – до 5 м.;

-количество и размеры погрузочных пунктов (площадок) – 0 ;

-погрузка и вывозка сортиментов осуществляется автомашинами с гидроманипулятором.

Составил (арендатор): главный специалист
(должность)

Федин С.Р.
(Ф.И.О.)


(подпись)

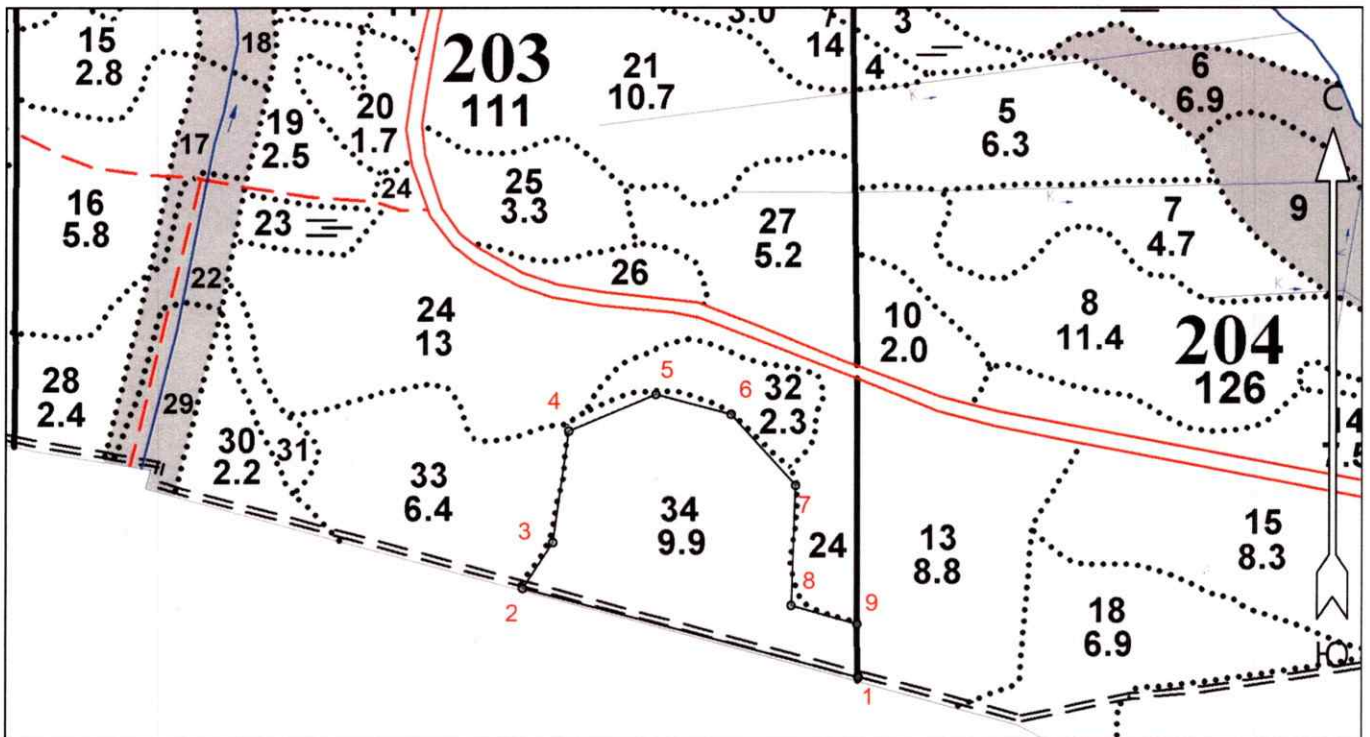
Дата: « 18 » 09 2022 г.

Неотъемлемой частью настоящего Проекта является чертеж участка (Приложение 1 к Проекту)

Чертеж лесного участка

Ленинградская область, Лодейнопольский муниципальный район
(наименование субъекта Российской Федерации, наименование муниципального района)

Лесничество	Лодейнопольское
Участковое лесничество	Свирское
Номер(а) лесного квартала	203
Номер(а) лесотаксационного выдела	34
Площадь	9.4
Масштаб	1 : 10000



Условные обозначения

Эксплуатационный участок		Неэксплуатационный участок	
--------------------------	--	----------------------------	--

Экспликация объекта		Номера точек	Румбы линий	Длина, м	
Порядковый номер характерной (поворотной) точки	Геодезические координаты*				
		X	Y		
Лесосека					
1	513903.976	3211022.205	1 - 2	СЗ 89°	460
2	514028.009	3210578.073	2 - 3	СВ 19°	73
3	514088.848	3210618.603	3 - 4	СЗ 6°	150
4	514237.291	3210641.163	4 - 5	СВ 53°	125
5	514284.912	3210757.039	5 - 6	ЮВ 89°	103
6	514257.139	3210856.478	6 - 7	ЮВ 56°	128
7	514160.995	3210941.296	7 - 8	ЮВ 12°	160
8	514001.011	3210933.955	8 - 9	ЮВ 88°	91
9	513974.952	3211021.374	9 - 1	ЮВ 15°	70

* - Геодезические координаты получены при помощи GPS навигатора GARMIN в системе координат МСК-47 Ленинградская область - зона 3

Составил (арендатор): Главный специалист
(должность)

Федин С.Р.
(Ф.И.О.)

(подпись)