

УТВЕРЖДАЮ:
*Заместитель председателя
Комитета по природным ресурсам
Ленинградской области*
должность
О. Г. Токмачев
фамилия, имя и отчество (при наличии)
11.10.2022
дата

Акт
лесопатологического обследования № *013-99-28-22/47*

лесных насаждений Рощинского (лесничество)
Ленинградской области (субъект Российской Федерации)

Способ лесопатологического обследования: 1. Визуальный ☒
2. Инструментальный ☐

Место проведения

Участковое лесничество	Урочище (дача)	Квартал	Выдел	Площадь выдела, га	Лесопатологи- ческий выдел	Площадь лесопатологи- ческого выдела, га
Линдуловское	-	156	21	3,30	21.3	2,10

Лесопатологическое обследование проведено на общей площади 2,10 га.

Кадастровый номер участка: б/н

(для участков, предоставленных в постоянное (бессрочное) пользование, аренду)

Документ о праве пользования : договор аренды от 15.12.2008 №2-2008-12-110-3, заготовка древесины

(тип документа о праве пользования, дата, номер, вид разрешенного использования лесов)

1. Визуальное (рекогносцировочное) лесопатологическое обследование
(раздел включается в акт, в случае проведения лесопатологического обследования
визуальным способом).

Наземное ☒

Дистанционное ☐

1.1 На площади 2,10 га фактическая таксационная характеристика лесного насаждения соответствует
(не соответствует) таксационному описанию (нужное подчеркнуть).

Причины несоответствия _____

Ведомость участков с выявленными несоответствиями приведена в приложении 1 к Акту

1.2 Лесные насаждения с нарушенной и утраченной устойчивостью выявлены на
площади 0,0 га:

Участковое лесничество	Урочище (дача)	Квартал	Выдел	Площадь (га) насаждений		Причины ослабления, повреждения
				с нарушенной устойчивостью	с утраченной устойчивостью	
1	2	3	4	5	6	7
Линдуловское	-	156	21	-	-	Короед-типограф (343), Ветровал прошлых лет (821).
Итого	-	-	-	-	-	

Состояние обследованных лесных насаждений приведено в приложениях 1.1-1.4 к Акту в зависимости
от метода проведения ЛПО.

1.3 В обследованных лесных насаждениях прогнозируется:

Прогноз	Площадь, га
1	2
Ослабление лесных насаждений	-
Усыхание лесных насаждений различной степени	-
Развитие очагов вредных организмов	-

1.4 Обнаружено загрязнение лесного участка отходами и выбросами:

промышленными ☐ бытовыми ☐

Вид загрязнения	Размеры загрязнения			Объем, куб.м	Площадь загрязнения, га
	длина, м	ширина, м	высота, м		
1	2	3	4	5	6
-	-	-	-	-	-

ЗАКЛЮЧЕНИЕ

Оценка текущего санитарного и лесопатологического состояния лесных насаждений, назначенные
профилактические мероприятия по защите лесов, заключение о необходимости проведения
инструментального ЛПО

Участковое лесничество	Урочище (дача)	Квартал	Выдел	Площадь выдела, га	Лесопатологический выдел	Площадь лесопатологическог о выдела, га	Вид мероприятия	Рекомендуемый срок проведения мероприятия
1	2	3	4	5	6	7	8	9
Линдуловское		156	21*	3,3	21,3	2,1	СОМ не требуется	2022-2024 год

*Согласно статье 19 постановления Правительства РФ от 9.12.2020 № 2047 "Об утверждении правил санитарной безопасности в
лесах" мероприятия по предупреждению распространения вредных организмов осуществляются в сильно ослабленных, усыхающих и
погибших насаждениях. Насаждение, расположенное в выделе 21 квартала 156 Линдуловского участкового лесничества Рошинского
лесничества Ленинградской области является здоровым насаждением (СКС = 1,39), в которых согласно действующему
законодательству мероприятия по предупреждению распространения вредных организмов не осуществляются.

На выделе присутствуют отдельные куртины погибшего леса площадью менее 0,1 га.
Дата проведения обследования 08.09.2022

Дата составления документа 26.09.2022

Исполнитель работ по проведению лесопатологического обследования:

Фамилия, имя и отчество (при наличии) Утесинова М.А.

Организация Филиал ФБУ "Рослесозащита" - "Центр защиты леса Ленинградской области"

Должность ведущий инженер отдела ЗЛ и ГЛПМ

Подпись 

Телефон 8 (812) 552-73-55

Ведомость участков леса с выявленными несоответствиями таксационным описаниям

Субъект Российской Федерации	Ленинградская область	Лесничество	Рощинское
Участковое лесничество	Линдуловское	Урочище (лесная дача)	-

Год проведения лесосуровейства	Номер квартала	Номер выдела	Площадь выдела, га	Целевое назначение лесов	Категория защитных лесов	ОЗУ	Источники данных	Номер лесопатологического выдела	Площадь лесопатологического выдела, га	Таксационная характеристика										Заложено пробных площадей	
										состав	порода	возраст, лет	средняя высота, м	средний диаметр, см	тип леса	полнота	бонитет	запас, куб м/га	количество, шт.	Общая площадь, га	
1	2	3	4	5	6	7	8	9	10	11	12	13	14	15	16	17	18	19	20	21	
							ТО	х	х												
							Ф														

Условные обозначения:

ТО - таксационные описания
Ф - фактическая характеристика лесного насаждения

Исполнитель работ по проведению лесопатологического обследования:

Фамилия, имя и отчество (при наличии)

Утешинова М.А.

Подпись



Дата составления документа

26.09.2022

сентябрь _____ 2022 г.
(месяц)

Рощинское

Итого

Исполнитель работ по проведению лесопатологического обследования:

Фамилия имя и отчество (при наличии)

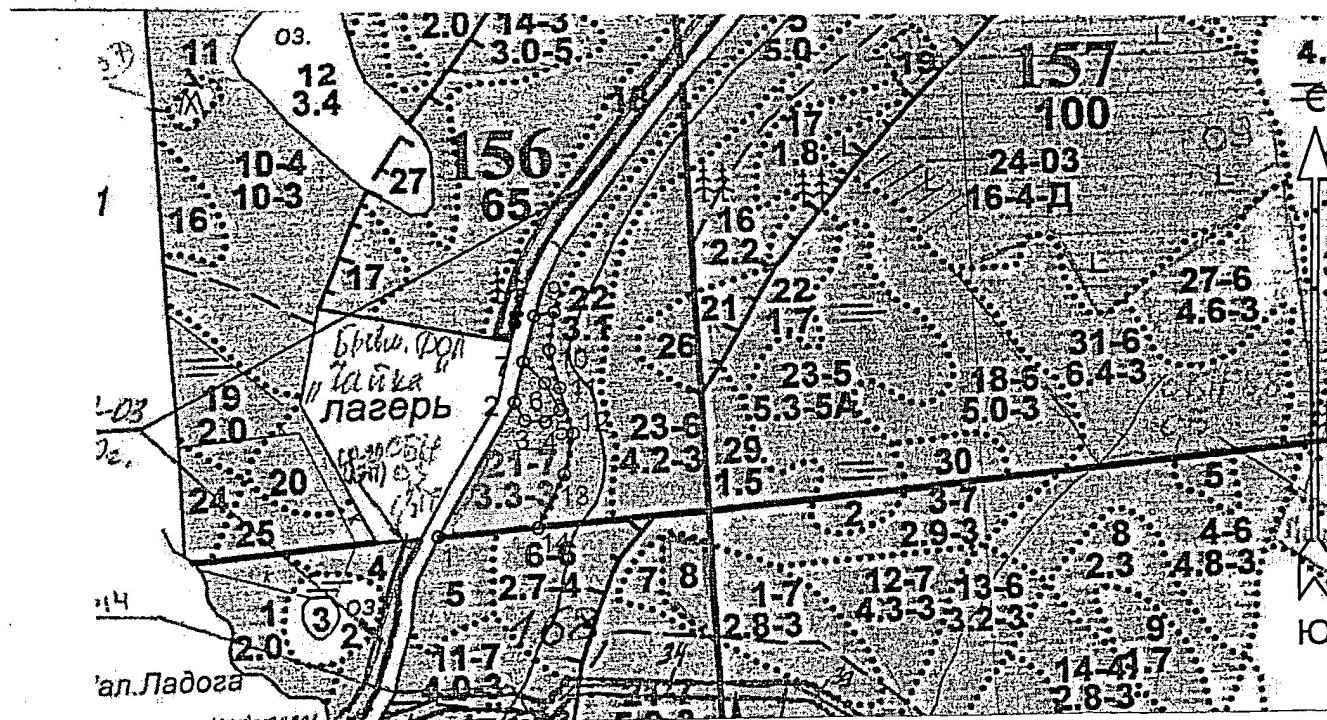
Утесинова М.А.

Подпись

Фамилия, имя и отчество (прі)
Дата составления документа

Абрис участка
Рощинское лесничество
Линдуловское участковое лесничество
кв. 156, выд. 21, лп. выд. 21.3, площадь лп. выд. 2,1 га.

Масштаб 1:10000



Условные обозначения:

 - СОМ не требуется

N квартала	N выдела	N лесопатологического выдела	Размеры ленты (круговой площадки) пересчета					Координаты начала, конца и поворотных точек лент пересчета/центров круговых площадок пересчета
			N ленты (площадки)	длина, м	ширина, м	радиус, м	площадь, га	
156	21	21.3					2,1	

Пространственное размещение лесопатологических выделов
(включается в Акт при выделении лесопатологических
выделов, для указания пространственного расположения
поврежденных и погибших насаждений)

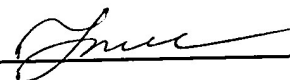
Номера точек	Координаты		Длина, м
1-2	60.27585262	29.67089851	206
2-3	60.27745973	29.67275715	28
3-4	60.27724098	29.6730076	28
4-5	60.27722317	29.67351455	25
5-6	60.27736872	29.67385566	42
6-7	60.27770286	29.67349077	41
7-8	60.27796546	29.67296115	65
8-9	60.27853624	29.67322049	28
9-10	60.27858485	29.67371069	53
10-11	60.27811263	29.67359864	54
11-12	60.2776408	29.67385314	64
12-13	60.27708525	29.67417528	55
13-14	60.27659852	29.67396514	80
14-1	60.27595291	29.67333253	135

Исполнитель работ по проведению лесопатологического обследования:

Фамилия, имя и отчество (при наличии)

Утесинова М.А.

Подпись



Дата составления документа 26.09.2021