

V

от 02.04.2009 № 47-78-01/003/2008-220

2. Инструментальное (детальное) обследование лесных насаждений.

2.1.	Лесничество	Приозерское
	Участковое лесничество	Кучеровское
	Урочище (дача)	-
Квартал	119	Выдел 26
		Лесопатологический выдел

Наличие ограничений или особенностей участка, влияющих на назначение СОМ:

существует угроза возникновения очагов стволовых вредителей

(отметка о наличии ООПТ, ОЗУ, водоохранной зоны, радиоактивного загрязнения лесов, угрозы возникновения очагов вредных организмов или пожарной опасности в лесах)

2.2 Фактическая таксационная характеристика лесного насаждения соответствует Не соответствует
таксационному описанию (нужное подчеркнуть)

Причины несоответствия:

Неточность таксационных показателей при лесоустройстве. Несоответствие выявлено в ходе проведения лесопатологического обследования насаждений инструментальным способом

Ведомость насаждений с выявленными несоответствиями таксационным описаниям приведена в приложении 1 к Акту.

2.3.Состояние насаждений:

с нарушенной устойчивостью (средневзвешенная категория состояния 1,51-4,50).

с утраченной устойчивостью (средневзвешенная категория состояния более 4,51).

устойчивое (средневзвешенная категория состояния менее 1,50)

v

2.4. Причины ослабления, повреждения, средневзвешенная категория санитарного состояния насаждений

ветровал текущего года (881), короед-типограф (343), бурелом текущего года (882) и бурелом прошлых лет (822)

СКС-3,29

2.4.1.Заселено (отработано) стволовыми вредителями

Вид вредителя	Порода	Встречаемость заселенных деревьев, % от запаса породы	Встречаемость отработанных деревьев, % от запаса породы	Степень заселения лесного насаждения (слабая, средняя, сильная)
короед-типограф (343)	Е	-	55,7	-

2.4.2. Повреждено огнем:

24.2. Повреждено огнем:									
Вид пожара	Порода	Состояние корневых лап		Состояние корневой шейки		Высушивание луба		Обугленность древесины более 1/3 высоты ствола	
		% поврежд енных огнем корней	% деревьев с данным поврежд ением	Обугленн ость корне вой шейки по окружност и (1/4, 2/ 4, 3/4, более 3/4)	% деревьев с повреждени ем	по окружност и (1/4, 2/4, 3/ 4, более 3/4)	% деревьев с поврежде нием	по окружности ствола (менее 1/2, более 1/2)	% деревьев с повреждени ем
на обследованном участке не обнаружено									

2.4.3. Поражено болезнями:

Болезнь/возбудитель	Порода	Встречаемость, % от запаса породы	Степень поражения лесного насаждения
на обследованном участке не обнаружено			

2.5. Выборке подлежит: 52,4 % деревьев (указывается общий % запаса деревьев, подлежащий рубке, от общего запаса насаждения)

в том числе:

без признаков ослабления (причины назначения)	_____ %
ослабленных (причины назначения)	_____ %
сильно ослабленных (причины назначения)	_____ %
усыхающих (причины назначения)	9,4 % деревья хвойных пород (п.42 приказа Минприроды России от 09.11.2020 № 912)
свежего сухостоя	5,9 %
свежего ветровала	14,1 %
свежего бурелома	1,1 %
старого сухостоя	12,9 %
старого ветровала	_____ %
старого бурелома	9,0 %

2.6. Полнота лесного насаждения после уборки деревьев, подлежащих рубке, составит 0,2

Критическая полнота для данной категории лесных насаждений и преобладающей породы

составляет 0,3

ЗАКЛЮЧЕНИЕ к инструментальному обследованию лесного участка.

С целью предотвращения негативных процессов, снижения ущерба от их воздействия назначено:

Участ- ковое лесни- чество	Урочи- ще	Квартал	Выдел	Площадь выдела, га	Лесопатологический выдел	Площадь лесопатологического выдела, га	Вид мероприятия	Площадь мероприятия	порода	Доля выбираемой древесины по запасу, %	рекомендуемый срок проведения мероприятий
Кучеро- вское		119	21	2,6			СРС	2,6	Е	45,7	2022-2024
									Ос	5,7	
									Б	1,0	
итого								2,6		52,4	

В кв 119 выд 21 полнота в результате уборки подлежащих рубке деревьев станет ниже критической для данной категории защитных лесов. На данном участке назначается сплошная санитарная рубка.

Ведомость временной пробной площади и абрис лесного участка прилагаются (приложение 2 и 3 к Акту).

Материалы фотофиксации прилагаются (приложение 4 к Акту)

РЕКОМЕНДАЦИИ по проведению мероприятий, не относящихся к мероприятиям по предупреждению распространения вредных организмов.

Необходимо наблюдение за динамикой состояния древостоя на смежных участках. При обнаружении признаков нарушения устойчивости в смежных насаждениях- провести лесопатологическое обследование.

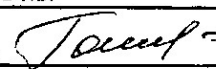
Дата проведения ЛПО 29.09.2022

Дата составления документа 29.10.2022

Исполнитель работ по проведению лесопатологического обследования:

Фамилия, имя, отчество (при наличии) Ганина Татьяна Валентиновна

Организация ИП Ганина Т.В.

Должность специалист-лесопатолог Подпись 

Телефон 8-921-652-55-41

Ведомость лесных участков с выявленными несоответствиями таксационным описаниям

Субъект Российской Федерации

Ленинградская область

Лесничество (лесопарк)

Приозерское

Участковое лесничество

Кучеровское

Урочище(дача)

Год проведения лесосоустройства	Номер квартала	Номер выдела	Площадь выдела, га	Целевое назначения лесов	Категория защитных лесов	ОЗУ	Источники данных	Номер лесопатологического выдела	Площадь лесопатологического выдела, га	Таксационная характеристика									Заложено пробных площадей (гектаров)		
										состав	порода	возраст, лет	средняя высота, м	средний диаметр, см	тип леса	полнота	бонитет	запас, куб. м/га	количество, шт.	общая площадь, га	
1	2	3	4	5	6	7	8	9	10	11	12	13	14	15	16	17	18	19	20	21	
2014	119	21	2,6	защитные леса	ценные леса: запреты лесов, расположенны с вдоль водных объектов	-	ТО	х	х	8Е2Б+Ос	Е	120	23	24	чс	в2	0,6	3	261		
							Ф			8Е2Ос+Б	Е	120	28	32	чс	в2	0,5	3	289	4	-

Условные обозначения:

ТО-таксационные описания

Ф-фактическая характеристика лесного насаждения

Исполнитель работ по проведению лесопатологического обследования:

Фамилия, имя и отчество (при наличии)

Галина Т.В.

Подпись

Дата составления документа

29.10.2022



Приложение 2
к акту лесопатологического обследования
утвержденному Приказом Минприроды России от 09.11.2020 № 910

Временная пробная площадь № 1

1.1 Субъект Российской Федерации Ленинградская область
Лесничество (лесопарк) Приозерское
Участковое лесничество Кучеровское
Урочище(дача) -
Квартал 119 Выдел 21 Площадь выдела 2,6 га

Лесопатологический выдел Площадь лесопатологического выдела га

1.2 Метод перече́та: сплошной, ленты перече́та, круговые площадки постоянного радиуса,
реласкопические площадки (нужное подчеркнуть)

Количество лент/площадок 4 Размеры площадок (длина x ширина/радиус) -

Размер временной пробной площади: - га

1.3 Фактическая таксационная характеристика насаждения: -

состав 8Е2Ос+Б; возраст 120 лет; тип леса чс/в2
полнота 0,5 бонитет 3; запас на га 289
возобновление 10Е 2,0 тыс шт/га 0,5-1,0 м

1.4 Номер очага вредных организмов

Тип очага вредных организмов: эпизодический, хронический(нужное подчеркнуть)

Фаза развития очага вредных организмов: начальная, нарастания численности, собственно вспышка,
кризис (нужное подчеркнуть)

1.5 Причина ослабления, повреждения насаждения и время:
ветровал текущего года (881), короед-типограф (343), бурелом текущего года (882) и бурелом прошлых лет (822)

Состояние насаждения: сильно ослабленное лесное насаждение с нарушенной устойчивостью

Средневзвешенная категория состояния насаждения: 3,29

1.6 Назначенное мероприятие: сплошная рубка санитарная

Исполнитель работ по проведению лесопатологического обследования:

Фамилия, имя и отчество (при наличии) Ганина Т.В.

Подпись

Ганина Т.В.

Дата составления документа

29.10.2022

Ведомость перчета деревьев
(для перчета круговыми реласкопическими площадками)
средневзвешенная категория состояния 3,34 кв 119 выд 21

№ реласкопической площадки	Суммы площадей сечений по категориям состояния, м2																Количество деревьев по категориям состояния, шт				Модельные деревья	
	1		2		3		4		5		5(а,б,в)			5(г,д,е)			куб.м	в т.ч. подложит рубке%	высота, м	Диаметр, см		
	Н	З	Н	З	Н	З	Н	З	Н	З	Н	З	О	Н	З	О						
	1	2	3	4	5	6	7	8	9	10	11	12	13	14	15	16	17	18	19,0	20	21	
1		5		5		0		1				0	0	8	0		0	267,5	47,4	29	30	
2		3		2		1		6				0	0	8	0		2	290,4	72,7	27	32	
3		3		4		0		0				0	0	0	0		8	204,6	53,3	28	32	
4		5		3		0		1				0	0	2	0		3	184,8	42,9	27	32	
Средне																						
е, м3/га	54,1			47,4		3,4		27,1				0,0	0,0	60,9	0,0		44,0	236,8	55,7	28	32	
Итого, % от зап по породе	22,9			20,0		1,4		11,4				0,0	0,0	25,7	0,0		18,6	100	55,7			

Причины назначения в рубку деревьев 4 категории состояния:

- 1
- 2
- 3
- 4

деревья хвойных пород, в состоянии - Оработано (п 42 приказа Минприроды России от 09.11.2020 № 912)

№ реласкопической площадки	Суммы площадей сечений по категориям состояния, м2																Количество деревьев по категориям состояния, шт				Модельные деревья	
	1		2		3		4		5		5(а,б,в)			5(г,д,е)			куб.м	в т.ч. подложит рубке%	высота, м	Диаметр, см		
	Н	З	Н	З	Н	З	Н	З	Н	З	Н	З	О	Н	З	О						
	1	2	3	4	5	6	7	8	9	10	11	12	13	14	15	16	17	18	19,0	20	21	
1		0		1		0		0				0	0		1		0	23,2	50,0	26	26	
2		0		0		0		0				0	0		0		0	0	0,0	0	0	
3		0		0		0		0				0	0		0		0	0	0,0	0	0	
4		0		0		0		0				0	0		0		0	0	0,0	0	0	
Средне																						
е, м3/га	0,0			2,9		0,0		0,0				0,0	0,0		2,9		0,0	5,8	50,0	26	26	
Итого, % от зап по породе	0,0			50,0		0,0		0,0				0,0	0,0		50,0		0,0	100	50,0			

Причины назначения в рубку деревьев 4 категории состояния:

- 1
- 2
- 3
- 4

Порода		осина																средневысшенная категория состояния																3,07	
№ рельефической площадки	Суммы площадей сечений по категориям состояния, м2																количество о деревьев по категория м состояния, шт	Модельны е деревья																	
	1		2		3		4		5		5(а,б,в)			5(г,д,е)																					
	Н	З	Н	З	Н	З	Н	З	Н	З	Н	З	О	Н	З	О																			
	Н	З	Н	З	Н	З	Н	З	Н	З	Н	З	О	Н	З	О																			
1	2	3	4	5	6	7	8	9	10	11	12	13	14	15	16	17	18	19,0	20	21															
1	0		0		0		0				0	0		0		0	0,0	0,0	0	0															
2	0		2		0		0				0	0		0		0	26,4	0,0	30	52															
3	0		1		0		0				0	0		3		0	52,8	75,0	30	60															
4	0		6		0		0				0	0		2		0	105,6	25,0	30	56															
Сред-нее, м3/га																																			
	0,0		29,7		0,0		0,0				0,0	0,0		16,5		0,0	46,2	35,7	30	56															
Итого, % от засады по породе																																			
	0,0		64,3		0,0		0,0				0,0	0,0		35,7		0,0	100	35,7																	

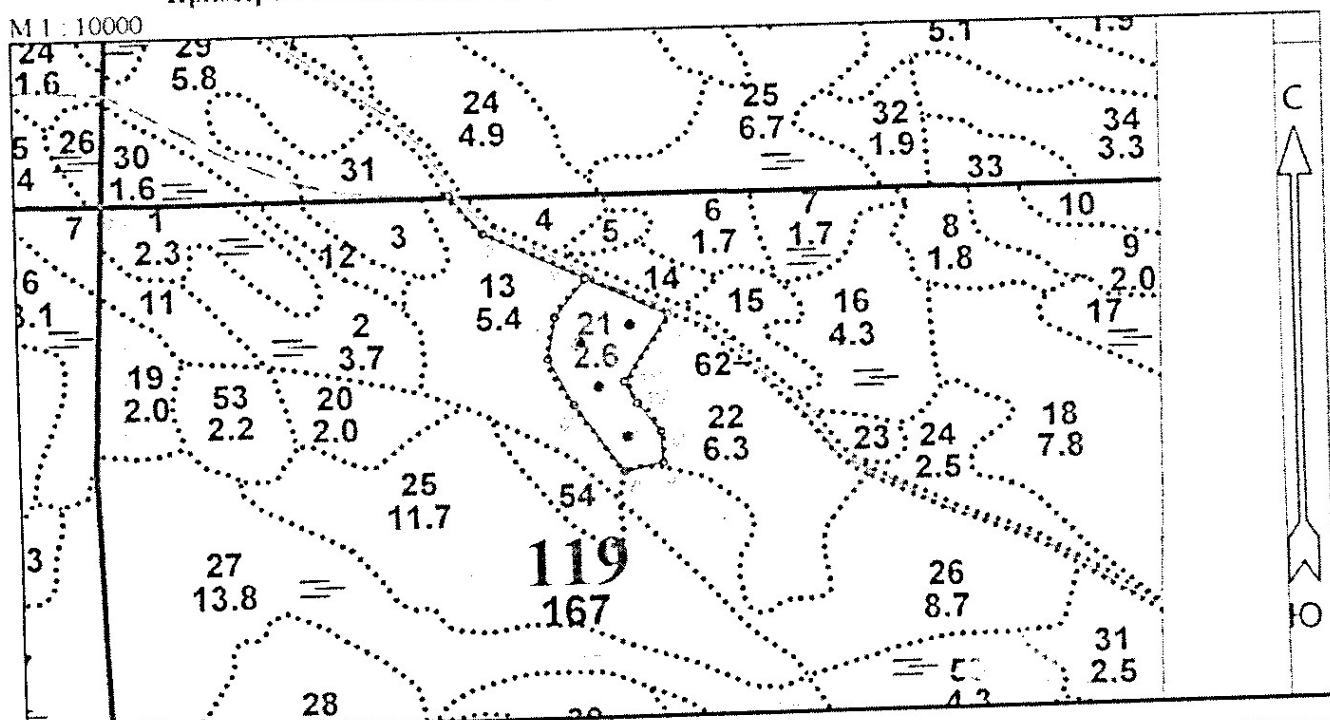
Причины назначения в рубку деревьев 4 категории состояния:

1	-
2	-
3	-
4	-

По насаждению:		8Е2Ос+Б																средневысокая категория состояния				3,29	
Итого по насаждению	Суммы площадей сечений по категориям состояния, м2																количество деревьев по категориям состояния, шт.	Модельные деревья					
	1		2		3		4		5		5(а,б,в)			5(г,д,е)									
	Н	З	Н	З	Н	З	Н	З	Н	З	О	Н	З	О									
	Н	З	Н	З	Н	З	Н	З	Н	З	О	Н	З	О									
1	2	3	4	5	6	7	8	9	10	11	12	13	14	15	16	17	18	19,0	20	21			
1	5	0	6	0	0	0	1	0	0	0	0	0	8	1	0	0	290,72	47,619					
2	3	0	4	0	1	0	6	0	0	0	0	0	8	0	0	2	316,8	66,667					
3	3	0	5	0	0	0	0	0	0	0	0	0	0	3	0	8	257,4	57,895					
4	5	0	9	0	0	0	1	0	0	0	0	0	2	2	0	3	290,4	36,364					
Среднее, м3/га	54,1		80,0		3,4		27,1				0	0	60,9	19,4		44,0	288,8	52,4	28	32			
Итого, % от засады по насаждению	18,7		27,7		1,2		9,4				0,0	0,0	21,1	6,7		15,2	100	52,4					

Абрис участка
Приозерское лесничество Кучеровское лесничество кв 119 выд 21 площадь 2,6 га

M 1 : 10000



Условные обозначения			
СРС		Без имени	
Реласкопические площадки			

№ квартала	№ выдела	№ лесопользовательского выдела	Размеры ленты (круговой площадки) перечёта				Координаты начала, конца и поворотных точек ленты / перечёта / центров круговых площадок перечёта		
			№ ленты (площадки)	Длина, м	Ширина, м	Радиус, м			Площадь, га
119	21		1					60,430796	29,833374
119	21		2					60,430592	29,831776
119	21		3					60,429902	29,832507
119	21		4					60,429432	29,833166

Пространственное размещение лесопатологических выделов

(включается в Акт при выделении лесопатологических выделов, для указания пространственного расположения повреждённых и погибших насаждений)

Номера точек	Координаты		Длина, м
	Широта	Долгота	
0' - 1'	60.43224	29.82000	476
1' - 2'	60.43225	29.82866	72
2' - 3'	60.43175	29.82949	155

Исполнитель работ по проведению лесопатологического обследования:

Фамилия, имя и отчество (при наличии) Ганина Т.В.

Подпись

Дата составления документа 29.10.2022

3' - 4'	60.43116	29.83205	68
4' - 5'	60.43069	29.83126	60
5' - 6'	60.43016	29.83107	75
6' - 7'	60.42956	29.83169	119
7' - 8'	60.42869	29.83292	55
8' - 9'	60.42880	29.83390	44
9' - 10'	60.42919	29.83385	52
10' - 11'	60.42957	29.83327	36
11' - 12'	60.42985	29.83297	112
12' - 3'	60.43069	29.83410	125

Исполнитель работ по проведению лесопатологического обследования:

Фамилия, имя и отчество (при наличии) Ганина Т.В.

Подпись

Ганина Т.В.

Дата составления документа 29.10.2022

11