

«Утверждаю»

Генеральный директор

ООО "Престиж"

Трофимов С.А.

По доверенности №78АВ 2835910 от 10.10.2022г.

«31» октября 2022 г.



## ПРОЕКТ

# ЛЕСОРАЗВЕДЕНИЯ

## ДЛЯ КОМПЕНСАЦИОННОГО ЛЕСОРАЗВЕДЕНИЯ

Осень

2022

г.

по Договору аренды лесного участка №1144/ДС-2018-11

от 26.11.18 с ООО «РусХимАльянс», Лесная декларация 1-2020 от 25.02.2020г.

(N и дата договора, распоряжения, соглашения, лесная декларация и др.)

Характеристика местоположения лесного участка

- |  |  |                              |
|--|--|------------------------------|
| 1.1. Лесничество   | <u>Северо-западное</u>                               |                              |
| 1.2. Участковое лесничество                                    | <u>Липовское</u>                                     |                              |
| 1.3. Номер квартала  | <u>130</u>   |                              |
| 1.4. Номер выдела  | <u>24,33</u>   |                              |
| 1.5. Площадь участка, с точностью до 0,0000 га                 |  | <u>1,5000</u>                |
| 1.6. План участка, масштаб                                     | <u>1:10000</u>                                       | (прилагается к Проекту)      |
| 2. Характеристика лесорастительных условий участка             |  |                              |
| 2.1. Лесорастительная зона                                     | <u>таежная</u>                                       |                              |
| 2.2. Лесной район  | <u>Балтийско-Белозерский</u>                         |                              |
| 2.3. Целевое назначение лесов                                  | <u>Защитные</u>                                      |                              |
| 2.4. Рельеф  | <u>равнинный</u>                                     |                              |
| 2.5. Почва   | <u>Влажные модергумусные подзолистые суглинистые</u> |                              |
|  | (тип, степень увлажнения, механический состав)       |                              |
| 2.6. Тип леса (тип лесорастительных условий)                   |  | <u>ЧС/В2</u>                 |
| 2.7. Категория площади лесоразведения                          |  | <u>Сенокос, Водоохр зона</u> |
|  | (сенокос, пашни, карьеры и др.)                      |                              |
| 2.8. Напочвенный покров  | <u>Кислица, злаковые, майник, вейник, сныть</u>      |                              |
|  | (важнейшие растения-индикаторы)                      |                              |
| 2.9. Захламленность  | <u>средняя</u>                                       |                              |
|  | (отсутствует, слабая, средняя, сильная)              |                              |
| 2.10. Завалуненность, % (слабая, средняя, сильная)             |  | <u>средняя</u>               |
| 2.11. Наличие малоценных пород                                 |  | <u>Осина</u>                 |
| 2.12. Характер и размещение оставленных деревьев и кустарников |  | <u>Равномерное</u>           |

- 2.13. Степень задернения почвы **сильная**  
слабая, средняя, сильная
- 2.14. Зараженность почвы вредителями, вид, шт./га **в связи с отсутствием признаков заселения вредных организмов, обследование не проводилось**
- 2.15. Гидрологические условия **высокий уровень грунтовых вод**
3. Обоснование проектируемого способа лесоразведения, породного состава восстанавливаемых лесов, сроки и способы лесоразведения
- 3.1. Вид проектируемого лесного насаждения для лесоразведения: **Хвойное смешанное**
- 3.2. Культивируемые породы деревьев, тыс.шт./га: всего **2800,0** шт./га  
в том числе главных (целевых) **С** **2200**  
сопутствующих - **Ос** **600,0** шт./га
- 3.3. Подготовка лесного участка **вынос в натуру лесного участка**  
**(отграничение и оформление в натуре площади лесного участка по периметру столбами)**  
**сплошная расчистка участка от древесно-кустарниковой растительности, измельчение порубочных остатков, с оставлением основных ценных лесообразующих пород естественного происхождения - Е, С, Б**  
(отвод лесного участка, отграничение и оформление в натуре площади лесного участка)
- Расчистка участка **вручную, сплошная**  
(полосная, сплошная)
- Расстояние между центрами полос - м, ширина полос - м
- Сроки проведения расчистки **3кв. 2022г. - 4кв. 2022г.**
- Применяемые машины и орудия: **кустореж, бензопила, топор, мульчер гусеничный экскаватор**
- 3.4. Обработка почвы **комбинированная, площадками и бороздами**  
(полосами, бороздами, площадками, иное)
- Размещение и размеры площадок, полос, борозд на площади и их направление : **площадки 70х70см , равномерно распределенные**  
и частично **Борозды** через 6м.
- Глубина обработки почвы **до 30 см**
- Сроки проведения обработки почвы **3кв. 2022г. - 4кв. 2022г.**
- Применяемые машины и орудия **ТДТ-55 с плугом ПЛ-1, Тяпка, Мотыга**
- 3.5. Метод и способ лесоразведения **ручная посадка Сеянцы с ЗКС**  
(посадка сеянцами, саженцами, посадочным с ЗКС)
- Сроки проведения работ **3кв. 2022г. - 4кв. 2022г.**
- Применяемые машины и орудия **под посадочную трубу или меч «Колесова»**
- Количество посадочных на 1 га **2,2** тыс. шт.
- Схема смешения пород
- Размещение посадочных : расстояние между центрами борозд (площадками, полосами) **6,0** м, в рядах (в площадках, в полосах), м **1,0**  
**1,52м.** , количество рядов в борозде **2** шт.
- Потребность в посадочном материале на 1 га **2,2** тыс. шт.  
(кг), и на всю площадь по породам **3,3** тыс. шт. (кг).
- 3.6. Характеристика посадочного материала **Стандартные Сеянцы с ЗКС** **С**  
**2-3 лет, паспорт на посадочный**

(сеянцы с закрытой корневой системой или с открытой корневой системой, саженцы, возраст (лет), N и дата паспорта на используемый посадочный материал)

3.7. Виды и способы ухода, их кратность:

**1-й год 2023 г.-однократный, ручная оправка растений от завала травой и почвой, выжимания морозом**

**2-й год 2024 г.: двух-кратный, весна ручная оправка растений от завала травой и почвой,**

выжимания морозом, осень агротехнический (удаление травянистой растительности)  
3-й год 2025г.: двух-кратный, весна ручная оправка растений от завала травой и почвой,  
выжимания морозом, осень агротехнический (удаление травянистой растительности)  
С 4-го по 8-й год по необходимости удаление древесной растительности  
Дополнение лесных культур производится с приживаемостью 25-85% и неравномерным  
отпадом по площади участка вне зависимости от приживаемости, по итогам инвентаризаций.

4. Противопожарные и защитные мероприятия  
4.1. Проведения противопожарных мероприятий  
**устройство мин. полос шириной 1,4м протяженностью 826м.**  
(перечень мероприятий, объем работ, ширина и протяженность)

4.2. Уход за противопожарными объектами

**Не проектируется**

далее по необходимости

4.3. Борьба с вредителями, болезнями леса **Не проектируется**  
(перечень мероприятий, объем работ)

5. Проектируемые показатели оценки качества лесоразведения для  
признания работ по лесоразведению завершенными

5.1. Намечаемый год отнесения земель, предназначенных для лесоразведения, к землям,  
на которых расположены леса **2030 год**

5.2. Состав **10 С** 5.3. Средняя высота, **не менее 1,1м.**

5.4. Возраст **9 лет**

5.5. Количество деревьев главных (целевых) пород не менее **2,0** тыс. шт./га

5.6. Приживаемость, % 1 год 95, 3 год 90, 5 год 83

5.7. Параметры лесных культур в возрасте 5 лет:

Количество деревьев культивируемых пород, тыс.шт./га, всего **2,0**

В том числе по породам **10 С**

Соотношение средних высот деревьев культивируемых пород  
и естественно возобновившихся нежелательных пород: 1:1

5.8. Характеристика созданного молодняка при отнесении к земель, предназначенных  
для лесоразведения, к землям, на которых расположены леса:

Количество деревьев главных (целевых) пород, не менее тыс.шт./га, всего **не менее 2,0**

В том числе по породам **10 С**

Соотношение средних высот деревьев культивируемых пород и  
и естественно возобновившихся нежелательных пород: 1:1

5.8. Намечаемые сроки обследования, годы **2023; 2025; 2027; 2030**

К проекту прилагается:

1. План участка.

2. Расчетно-технологическая карта.

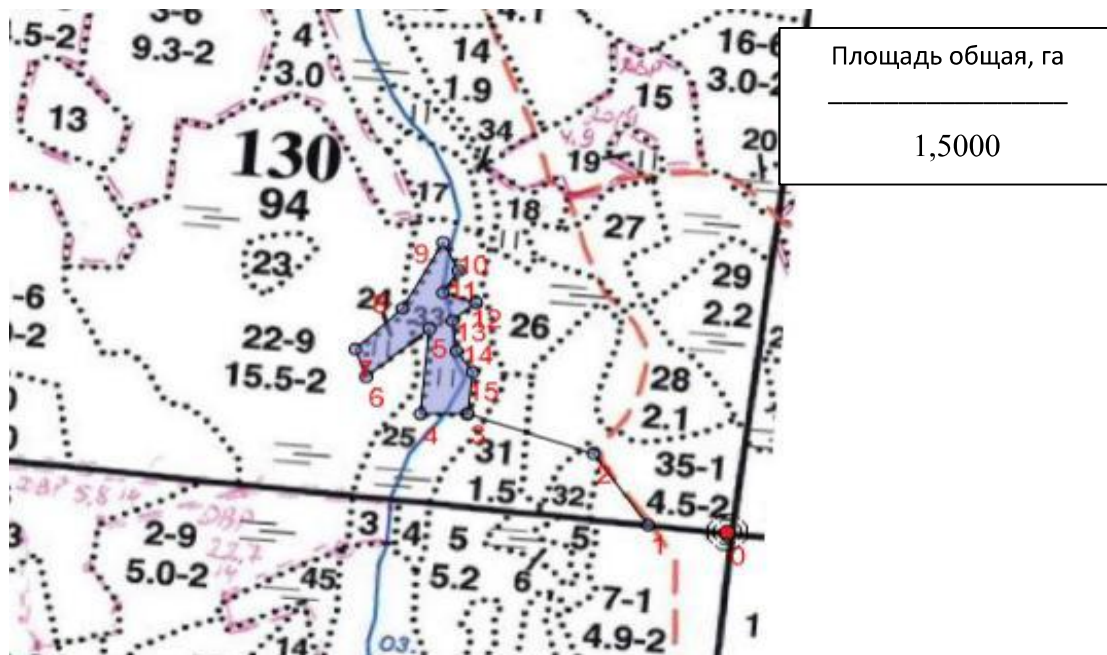
Проект составил:

Ген. директор ООО "Престиж" Трофимов С.А. 31.10.2022  
должность (Ф.И.О.) (подпись, число, печать)



План участка  
М 1 : 10000

Лесничество (лесопарк) Северо-западное  
 Участковое лесничество Липовское  
 Урочище (при наличии) -  
 Номер(а) лесного квартала 130  
 Номер(а) лесотаксационного выдела(выделов) 24,33  
 Масштаб 1:10 000



Экспликация участка

| Номера точек  | Геодезические координаты |                       | Азимуты линий, °         | Длина линий, м  |                  |                |
|---------------|--------------------------|-----------------------|--------------------------|-----------------|------------------|----------------|
|               | Геодезическая широта     | Геодезическая долгота |                          |                 |                  |                |
| Привязка      |                          |                       |                          |                 |                  |                |
| 0 - 1         | 60.85129507              | 29.166467             | 274°                     | 103             |                  |                |
| 1 - 2         | 60.85143199              | 29.16459018           | 320°                     | 123             |                  |                |
| 2 - 3         | 60.85234183              | 29.16329584           | 284°                     | 172             |                  |                |
| Объект        |                          |                       |                          |                 |                  |                |
| Катег. Земель | Площадь участка, га      | Номера точек          | Геодезические координаты |                 | Азимуты линий, ° | Длина линий, м |
|               |                          |                       | Геодез. широта           | Геодез. Долгота |                  |                |
| Защитные      | 1,5000                   | 3 - 4                 | 60.8528504               | 29.1603097      | 265°             | 61             |
|               |                          | 4 - 5                 | 60.85284887              | 29.15919085     | 0°               | 121            |
|               |                          | 5 - 6                 | 60.85393283              | 29.15940427     | 225°             | 106            |
|               |                          | 6 - 7                 | 60.8533208               | 29.15791061     | 335°             | 42             |
|               |                          | 7 - 8                 | 60.85367378              | 29.15765006     | 41°              | 84             |
|               |                          | 8 - 9                 | 60.8541915               | 29.15876889     | 24°              | 107            |
|               |                          | 9 - 10                | 60.85503154              | 29.15972964     | 148°             | 45             |
|               |                          | 10 - 11               | 60.854674                | 29.16009735     | 208°             | 37             |
|               |                          | 11 - 12               | 60.85439037              | 29.15972594     | 104°             | 45             |
|               |                          | 12 - 13               | 60.85426198              | 29.16050926     | 225°             | 39             |
|               |                          | 13 - 14               | 60.85403573              | 29.15995571     | 168°             | 43             |
|               |                          | 14 - 15               | 60.85365046              | 29.16004848     | 140°             | 36             |
|               |                          | 15 - 3                | 60.85338427              | 29.16043259     | 181°             | 60             |

\* Геодезические координаты получены при помощи GARMIN GPSMAP 64st. В системе координат WGS 84

Трофимов С.А.  
 Подпись (расшифровка подписи)

"31" октября 2022г  
 дата

Расчетно-технологическая карта  
Технологическая операция

| № П/П | Вид операции  | Срок выполнения                       | Количественные, качественные хар-ки выполняемой работы  | Ед.изм. | Объем  | Используемые машины, орудия  |
|-------|---|---------------------------------------|---|---------|--------|--|
| 1     | Подготовительные работы                                   | 3кв. 2022г.<br>- 4кв.<br>2022г.       | Вынос в натуру площади лесного участка  | Га.     | 1,5000 | Лента, топор, краска, нитемер, бензопила                                       |
|       |   |                                       | Маркировка площади  | Га.     | 1,5000 | Лента, топор, краска, нитемер  |
| 2     | Расчистка участка   | 3кв. 2022г.<br>- 4кв.<br>2022г.       | Расчистка площадей от кустарника и мелколесья (густая поросль)  | Га.     | 1,5000 | Бензопила, бензокусторез   |
|       |   |                                       | Измельчение древесно-кустарниковой растительности   | Га.     | 1,5000 | Мульчер  |
| 3     | Обработка почвы   | 3кв. 2022г.<br>- 4кв.<br>2022г.       | Комбинированная подготовка почвы  | Га.     | 1,5000 | Трактор (Экскаватор) на гусеничном ходу, плуг ПКЛ-70 (или ПЛ-1), тяпка, мотыга |
| 4     | Посадка, транспортировка и хранение посадочного материала | 3кв. 2022г.<br>- 4кв.<br>2022г.       | транспортировка, хранение посадочного материала   | Тыс.шт. | 3,3000 | А/М  |
|       |   |                                       | Копка ям вручную  | Тыс.шт. | 3,3000 | Лопата, ямобур, меч колесо   |
|       |   |                                       | Посадка вручную Стандартные Сеянцы с ЗКС, С   | Тыс.шт. | 3,3000 | Меч колесо   |
| 5     | Дополнение  | по мере необходимости 2023 - 2024 год | транспортировка, хранение посадочного материала   | Тыс.шт. | 0,8250 | А/М  |
|       |   |                                       | Копка ям вручную  | Тыс.шт. | 0,8250 | Лопата, ямобур, меч колесо   |
|       |   |                                       | Посадка вручную Стандартные Сеянцы с ЗКС, С   | Тыс.шт. | 0,8250 | Меч колесо   |
| 6     | Агротехнические уходы по годам                            | 2023-2030 год                         | 1-й год 2023 г.-однократный, ручная оправка растений от завала травой и почвой,выжимания морозом  | Га.     | 1,5000 | тяпка, бензокусторез   |
|       |   |                                       | 2-й год 2024 г.: двух-кратный, весна ручная оправка растений от завала травой и почвой,выжимания морозом, осень агротехнический (удаление травянистой растительности) | Га.     | 1,5000 | тяпка, бензокусторез   |
|       |   |                                       | 3-й год 2025г.: двух-кратный, весна ручная оправка растений от завала травой и почвой,выжимания морозом, осень агротехнический (удаление травянистой растительности)  | Га.     | 1,5000 | тяпка, бензокусторез   |
|       |   |                                       | С 4-го по 8-й год по необходимости удаление древесной растительности  | Га.     | 1,5000 | тяпка, бензокусторез   |

|   |                             |                                |   |         |       |   |
|---|-----------------------------|--------------------------------|---|---------|-------|---|
| 7 | Лесо-защитные мероприятия   | -                              | Не проектируются  | -       | -     | -   |
| 8 | Противопожарные мероприятия | 3 кв. 2022г.<br>- 4 кв. 2022г. | Устройство противопожарной минерализованной полосы по периметру участка | м. пог. | 826м. | Трактор (Экскаватор) на гусеничном ходу, плуг ПКЛ-70 (или ПЛ-1) |

Потребность в посадочном материале всего: 4,1 тыс. шт.

В т.ч. На дополнение : 0,8 тыс. шт.