

и.о. Председателя Комитета по природным ресурсам Ленинградской области УТВЕРЖДАЮ:  
Н.Н. Волгуев должность главы  
фамилия, имя и отчество (при наличии)  
19.11.2022 дата

Акт  
лесопатологического обследования № 042-КВ-43-22/47

лесных насаждений Северо-Западного (лесничество)  
Ленинградской области (субъект Российской Федерации)

Способ лесопатологического обследования:

1. Визуальный

☐

2. Инструментальный

☒

Место проведения

Участковое лесничество	Урочище (дача)	Квартал	Выдел	Площадь выдела, га	Лесопатологический выдел	Площадь лесопатологического выдела, га
Лужайское	-	92	10	3,80		

Лесопатологическое обследование проведено на общей площади 3,80 га.

Кадастровый номер участка:

б/н

(для участков, предоставленных в постоянное (бессрочное) пользование, аренду)

Документ о праве пользования :

договор аренды от 30.12.2008 №2-2008-12-276-3, заготовка древесины

(тип документа о праве пользования, дата, номер, вид разрешенного использования лесов)

**2. Инструментальное (детальное) обследование лесных насаждений.**  
(раздел включается в акт в случае проведения лесопатологического обследования  
инструментальным способом)

2.1. Лесничество \_\_\_\_\_ Северо-Западное  
Участковое лесничество \_\_\_\_\_ Лужайское  
Урочище (дача) \_\_\_\_\_  
Квартал 92 Выдел 10 Лесопатологический выдел \_\_\_\_\_

Наличие ограничений или особенностей участка, влияющих на назначение СОМ:  
ограничения отсутствуют

(отметка о наличии ООПТ, ОЗУ, водоохранной зоны, радиоактивного загрязнения лесов, угрозы возникновения очагов вредных организмов или пожарной опасности в лесах).

2.2. Фактическая таксационная характеристика лесного насаждения \_\_\_\_\_ соответствует (не соответствует)  
таксационному описанию (нужное подчеркнуть).  
Причины несоответствия: \_\_\_\_\_ неоднородность таксационных характеристик

Ведомость насаждений с выявленными несоответствиями таксационным описаниям приведена в приложении 1 к Акту

2.3. Состояние насаждений:  
с нарушенной устойчивостью (средневзвешенная категория состояния  $\geq 1,51 - \leq 4,50$ ) ☒  
с утраченной устойчивостью (средневзвешенная категория состояния  $\geq 4,51$ ) ☐  
устойчивое (средневзвешенная категория состояния  $< 1,50$ ) ☐

2.4. Причины ослабления, повреждения, средневзвешенная категория состояния насаждения:  
Стволовые вредители (300), Ветровал прошлых лет (821), Бурелом прошлых лет (822), Заболачивание (природное) (844).  
СКС=4,15

2.4.1. Заселено (отработано) стволовыми вредителями:

Вид вредителя	Порода	Встречаемость заселенных деревьев, % от запаса породы	Встречаемость отработанных деревьев, % от запаса породы	Степень заселения лесного насаждения (слабая, средняя, сильная)
1	2	3	4	5
Стволовые вредители (300)	Е	2,7	88	-

2.4.2. Повреждено огнем:

Вид пожара	Порода	Состояние корневых лап		Состояние корневой шейки		Высушивание луба		Обугленность древесины более 1/3 высоты ствола	
		процент поврежденных огнем корней	процент деревьев с данным повреждением	Обугленность древесины корневой шейки по окружности (1/4; 2/4; 3/4; 6/4)	процент деревьев с данным повреждением	по окружности (1/4; 2/4; 3/4; 6/4)	процент деревьев с данным повреждением	по окружности ствола (менее 1/2; более 1/2)	процент деревьев с данным повреждением
1	2	3	4	5	6	7	8	9	10
на обследованных участках не обнаружено									

2.4.3. Поражено болезнями:

Болезнь / возбудитель	Порода	Встречаемость, % от запаса насаждения	Степень поражения лесного насаждения (слабая, средняя, сильная)
1	2	3	4
на обследованных участках не обнаружено			

2.5. Выборке подлежит 77,9 % деревьев (указывается общий % запаса деревьев, подлежащий рубке, от общего запаса насаждения), в том числе:

без признаков ослабления (причины назначения)	<u>-</u> %	<u>-</u>	;
ослабленных (причины назначения)	<u>-</u> %	<u>-</u>	;
сильно ослабленных (причины назначения)	<u>0,0</u> %	<u>-</u>	;
усыхающих (причины назначения)	<u>0,0</u> %	<u>-</u>	;
свежего сухостоя	<u>37,8</u> %		
свежего ветровала	<u>0,0</u> %		
свежего бурелома	<u>0,0</u> %		
старого сухостоя	<u>33,0</u> %		
старого ветровала	<u>4,7</u> %		
старого бурелома	<u>2,4</u> %		

2.6. Полнота лесного насаждения после уборки деревьев, подлежащих рубке, составит 0,2

Критическая полнота для данной категории лесных насаждений и преобладающей породы составляет 0,3



# **ЗАКЛЮЧЕНИЕ к инструментальному обследованию участка**

С целью предотвращения негативных процессов, снижения ущерба от их воздействия, назначено:

Мероприятия по предотвращению негативных процессов, снижения ущерба от их воздействия, назначено:											
Участковое лесничество	Урочище (дача)	Квартал	Выдел	Площадь выдела, га	Лесопатологический выдел	Площадь лесопатологического выдела, га	Вид мероприятия	Площадь мероприятия, га	Породы	Доля выбираемой древесины по запасу, %	Рекомендуемый срок проведения мероприятия
1	2	3	4	5	6	7	8	9	10	11	12
Лужайское	-	92	10	3,8			СРС	3,8	Е	77,9	2022-2024 год
									С	0,0	
									Б	0,0	
										77,9	

Ведомость временной пробной площади и абрис лесного участка прилагаются (приложение 2 и 3 к Акту).

РЕКОМЕНДАЦИИ по проведению мероприятий, не относящихся к мероприятиям по предупреждению распространения вредных организмов.

создание лесных культур


Дата проведения ЛПО 27.10.2022

Дата составления документа 14.11.2022

Исполнитель работ по проведению лесопатологического обследования:

Фамилия, имя и отчество (при наличии) Утесинова М.А.

Организация Филиал ФБУ "Рослесозащита" - "Центр защиты леса Ленинградской области"

Должность ведущий инженер отдела ЗЛ и ГЛПМ Подпись 

Телефон 8 (812) 552-73-55



Ведомость участков леса с выявленными несоответствиями таксационным описаниям

Субъект Российской Федерации Ленинградская область Лесничество Северо-Западное  
Участковое лесничество Лужайское Урочище (лесная дача)

Год проведения лесопостройства	Номер квартала	Номер выдела	Площадь выдела, га	Целевое назначение лесов	Категория защитных лесов	ОЗУ		Источники данных	Номер лесопатологического выдела	Площадь лесопатологического выдела, га	Таксационная характеристика								Заложено пробных площадей		
						6	7				8	9	10	состав	порода	возраст, лет	средняя высота, м	средний диаметр, см	тип леса	полнота	бонитет
2015	92	10	3,8	защитные леса	Лесные леса: запрещенные полосы водных объектов	нет	ТО	х	х	8Е2С+Б	Е	110	25	31	ЧС	0,7	2	348	3	-	
1		2	3	4	5	6	7	8	9	10	11	12	13	14	15	16	17	18	19	20	21

Условные обозначения:

ТО - таксационные описания

Ф - фактическая характеристика лесного насаждения

Исполнитель работ по проведению лесопатологического обследования:

Фамилия, имя и отчество (при наличии)

Утесинова М.А.

Подпись

Дата составления документа

19.11.2022







ВРЕМЕННАЯ ПРОБНАЯ ПЛОЩАДЬ № 1

1.1 Субъект Российской Федерации Ленинградская область  
Лесничество Северо-Западное Участковое лесничество Лужайское  
Урочище (дача) -

Квартал 92 Выдел 10 Площадь выдела 3,80 га.

Лесопатологический выдел - Площадь лесопатологического выдела - га.

1.2 Метод перчета:

сплошной, ленты перчета, круговые площадки постоянного радиуса, реласкопические площадки  
(нужное подчеркнуть)

Количество лент / площадок 3 шт.

Размеры площадок (длина x ширина / радиус) - м.

Размер временной пробной площади: - га.

1.3 Фактическая таксационная характеристика насаждения:

Состав 9Е1С+Б возраст 110 лет;

тип леса ЧС полнота 0,7 бонитет 2

запас на га 348 кубм

возобновление отсутствует

1.4 Номер очага вредных организмов -

Тип очага вредных организмов : эпизодический, хронический (нужное подчеркнуть)

Фаза развития очага вредных организмов: начальная, нарастания численности, собственно вспышка, кризис (нужное подчеркнуть)

1.5 Причина ослабления, повреждения насаждения и время:

Стволовые вредители (300), Ветровал прошлых лет (821), Бурелом прошлых лет (822), Заболачивание (природное) (844).

Состояние насаждения:

усыхающее лесное насаждение(насаждение с нарушенной устойчивостью).

Средневзвешенная категория состояния насаждения: 4,15

1.6 Назначенные мероприятия:

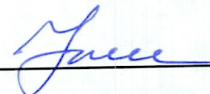
СРС

Исполнитель работ по проведению лесопатологического обследования:

Фамилия, имя и  
отчество (при  
наличии)

Утесинова М.А.

Подпись



Дата составления документа

14.11.2022

**ВЕДОМОСТЬ ПЕРЕЧЕТА ДЕРЕВЬЕВ**  
(для перечета круговыми реласкопическими площадками)

Порода:	Е		средневзвешенная категория состояния										4,61							
№ реласкопической площадки	Суммы площадей сечения по категориям состояния, м <sup>2</sup>																Количество деревьев по категориям состояния, шт.		Модельные деревья	
	1		2		3		4		5		5 (а,б,в)			5 (г,д,е)						
	Н	З	Н	З	Н	З	Н	З	Н	З	Н	З	О	Н	З	О	куб.м	в том числе подожгут рубке, %	Высота, м	Диаметр, см
1	2	3	4	5	6	7	8	9	10	11	12	13	14	15	16	17	18	19	20	21
1	2		1										13			8	98,56	87,5	25	30
2			1			1							11			13	106,77	92,3	25	32
3	2		1			1							8			13	102,67	84	25	30
4																				
5																				
6																				
7																				
8																				
9																				
10																				
11																				
12																				
13																				
14																				
15																				
16																				
17																				
18																				
19																				
20																				
Среднее (куб.м/га)	16,32		12,32			8,32							131,52			139,52	308,00	271,04	-	-
Итого, % от запаса по породе	5,3		4,0			2,7							42,7			45,3	100,0	88,0	-	-

Причины назначения в рубку деревьев категорий состояния:

1	-
2	-
3	-
4	-

Порода:	С		средневзвешенная категория состояния										1								
№ реласкопической площадки	Суммы площадей сечения по категориям состояния, м <sup>2</sup>																	Количество деревьев по категориям состояния, шт.		Модельные деревья	
	1		2		3		4		5		5 (а,б,в)			5 (г,д,е)			куб.м	в том числе подожгут рубке, %	Высота, м	Диаметр, см	
	Н	З	Н	З	Н	З	Н	З	Н	З	Н	З	О	Н	З	О					
1	2	3	4	5	6	7	8	9	10	11	12	13	14	15	16	17	18	19	20	21	
1	2																7,56		25	34	
2	3																11,34		25	34	
3	3																11,34		25	34	
4																					
5																					
6																					
7																					
8																					
9																					
10																					
11																					
12																					
13																					
14																					
15																					
16																					
17																					
18																					
19																					
20																					
Среднее (куб.м/га)	30,24																30,24	0,00	-	-	
Итого, % от запаса по породе	100																100,0	0,0	-	-	

Причины назначения в рубку деревьев категорий состояния:

1	-
2	-
3	-
4	-

Порода: Б средневзвешенная категория состояния 1

№ репрезентативной площадки	Суммы площадей сечения по категориям состояния, м <sup>2</sup>																Количество деревьев по категориям состояния, шт.		Модельные деревья	
	1		2		3		4		5		5 (а,б,в)			5 (г,д,е)			куб м	в том числе подожигт рубес, %	Высота, м	Диаметр, см
	Н	З	Н	З	Н	З	Н	З	Н	З	Н	З	О	Н	З	О				
1	2	3	4	5	6	7	8	9	10	11	12	13	14	15	16	17	18	19	20	21
1	1																3,33		22	26
2	2																6,67		22	26
3																				
4																				
5																				
6																				
7																				
8																				
9																				
10																				
11																				
12																				
13																				
14																				
15																				
16																				
17																				
18																				
19																				
20																				
Среднее (куб м/га)	10,00																10,00	0,00	-	-
Итого, % от запаса по породе	100																100,0	0,0	-	-

Причины назначения в рубку деревьев категорий состояния:

1	-
2	-
3	-
4	-

По насаждению 9Е1С+Б средневзвешенная категория состояния 4,15

по насаждению			УЕП-76			средневызенная категория состояния			4,15			Суммы площадей сечения по категориям состояния, М <sup>2</sup>			Количество деревьев по категориям состояния, шт.			Модельные деревья		
№ репрезентативной площадки	Суммы площадей сечения по категориям состояния, М <sup>2</sup>																куб м	в том числе поврежден рубом, %	Высота, м	Диаметр, см
	1		2		3		4		5		5 (а,б,в)			5 (г,д,е)						
	Н	З	Н	З	Н	З	Н	З	Н	З	Н	З	О	Н	З	О				
1	2	3	4	5	6	7	8	9	10	11	12	13	14	15	16	17	18	19	20	21
1	5		1										13			8	109,45	78,8		
2	5		1			1							11			13	124,78	79		
3	5		1			1							8			13	114,01	75,6		
4																				
5																				
6																				
7																				
8																				
9																				
10																				
11																				
12																				
13																				
14																				
15																				
16																				
17																				
18																				
19																				
20																				
Среднее (куб м/га)	56,56		12,32			8,32							131,52			139,52	348,24	271,04	-	-
Итого, % от запаса по насаждению	16,2		3,5			2,4							37,8			40,10	100,0	77,9	-	-

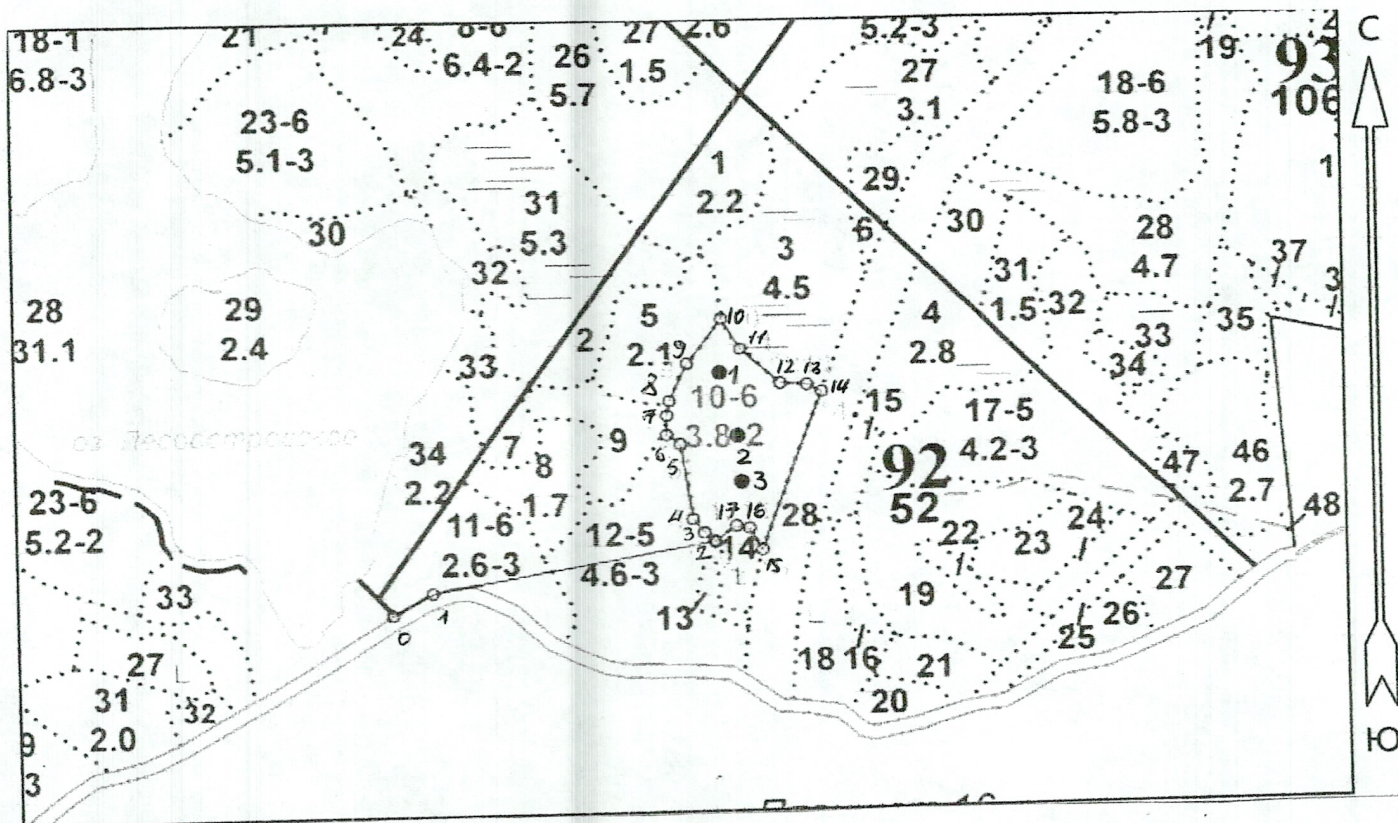
Условные обозначения: Н- не заселено (не поражено, не повреждено), З- заселено стволовыми вредителями (поражено болезнями, повреждено огнем), О - отработано вредителями.



Приложение 3  
к акту лесопатологического обследования  
утверждённого приказом Минприроды России  
от 09.11.2020 № 910

Абрис участка  
Северо-Западное лесничество  
Лужайское участковое лесничество  
кв. 92, выд. 10, площадь 3,8 га.

Масштаб 1: 10000



Условные обозначения:

— Санитарная рубка сплошная

● - круговые площадки перече́та

N квартала	N выдела	N лесопатологического выдела	Размеры ленты (круговой площадки) пере́чета					Координаты начала, конца и поворотных точек лент пере́чета/центров круговых площадок пере́чета	
			N ленты (площадки)	длина, м	ширина, м	радиус, м	площадь, га		
92	10		1				б/р	60.789768	28.402374
			2					60.788996	28.402793
			3					60.788419	28.402812

Исполнитель работ по проведению лесопатологического обследования:

Фамилия, имя и отчество (при наличии)

Утесинова М.А. Подпись

Дата составления документа 14.11.2012