

УТВЕРЖДАЮ:

*ЧО Фирма "Лесной капитал" подтверждает
ресурсы Ленинградской области*

должность

И.И. Вольга

фамилия, имя и отчество (при наличии)

29.11.2022

дата

Акт

лесопатологического обследования № *040-КВ-43-22/47*

лесных насаждений Северо-Западного (лесничество)
Ленинградской области (субъект Российской Федерации)

Способ лесопатологического обследования:

1. Визуальный

☐

2. Инструментальный

☒

Место проведения

Участковое лесничество	Урочище (дача)	Квартал	Выдел	Площадь выдела, га	Лесопатологи- ческий выдел	Площадь лесопатологи- ческого выдела, га
Лужайское	-	110	43	2,80	43.2	0,20

Лесопатологическое обследование проведено на общей площади 0,20 га.

Кадастровый номер участка: б/н

(для участков, предоставленных в постоянное (бессрочное) пользование, аренду)

Документ о праве пользования :

договор аренды от 30.12.2008 №2-2008-12-276-3, заготовка древесины

(тип документа о праве пользования, дата, номер, вид разрешенного использования лесов)

(раздел включается в акт в случае проведения лесопатологического обследования
инструментальным способом)

Наличие ограничений или особенностей участка, влияющих на назначение COM:
ограничения отсутствуют

Вид пожара	Порода	Состояние корневых лап		Состояние корневой шейки		Высушивание луба		Обугленность древесины более 1/3 высоты ствола	
		процент поврежденных огнем корней	процент деревьев с данным повреждением	Обугленность древесины корневой шейки по окружности (1/4;2/4;3/4;6 более3/4)	процент деревьев с данным повреждением	по окружности (1/4;2/4;3/4;6 более3/4)	процент деревьев с данным повреждением	по окружности ствола (менее1/2;6 более1/2)	процент деревьев с данным повреждением
1	2	3	4	5	6	7	8	9	10
на обследованных участках не обнаружено									

Болезнь / возбудитель	Порода	Встречаемость, % от запаса насаждения	Степень поражения лесного насаждения (слабая, средняя, сильная)
1	2	3	4
на обследованных участках не обнаружено			

без признаков ослабления _____ - _____ %
(причины назначения) _____ - _____ ;

ослабленных _____ %
(причины назначения) _____ ;

сильно ослабленных 0,0 %
(причины назначения) - ;

усыхающих 0,0 %

(причины назначения) _____;

свежего сухостоя	0,0	%
свежего ветровала	0,0	%
свежего бурелома	0,0	%
старого сухостоя	1,5	%
старого ветровала	87,5	%
старого бурелома	6,5	%

2.6. Полнота лесного насаждения после уборки деревьев, подлежащих рубке, составит 0,0

Критическая полнота для данной категории лесных насаждений и преобладающей породы составляет 0,3

ЗАКЛЮЧЕНИЕ к инструментальному обследованию участка

С целью предотвращения негативных процессов, снижения ущерба от их воздействия, назначено:

С целью предотвращения негативных процессов, связанных с возникновением и распространением вредителей и болезней леса, в 2022-2024 гг. планируется проведение мероприятий по:											
Участковое лесничество	Урочище (дача)	Квартал	Выдел	Площадь выдела, га	Лесопатологический выдел	Площадь лесопатологического выдела, га	Вид мероприятия	Площадь мероприятия, га	Породы	Доля выбираемой древесины по запасу, %	Рекомендуемый срок проведения мероприятия
1	2	3	4	5	6	7	8	9	10	11	12
Лужайское	-	110	43	2,8	43.2	0,20	СРС	0,2	Е	38,0	2022-2024 год
									Е	28,5	
									С	19,0	
									Б	10,0	
										95,5	

Ведомость временной пробной площади и абрис лесного участка прилагаются (приложение 2 и 3 к Акту).

РЕКОМЕНДАЦИИ по проведению мероприятий, не относящихся к мероприятиям по предупреждению распространения вредных организмов.

создание лесных культур

Дата проведения ЛПО 20.10.2022

Дата составления документа 14.11.2022

Исполнитель работ по проведению лесопатологического обследования:

Фамилия, имя и отчество (при наличии) Утесинова М.А.

Организация Филиал ФБУ "Рослесозащита" - "Центр защиты леса Ленинградской области"

Должность ведущий инженер отдела ЗЛ и ГЛПМ Подпись

Телефон 8 (812) 552-73-55

Ведомость участков леса с выявленными несоответствиями таксационным описаниям

Субъект Российской Федерации	Ленинградская область	Лесничество	Северо-Западное
Участковое лесничество	Лужайское	Урочище (лесная дача)	-

Год проведения лесосурьейства	Номер квартала	Номер выдела	Площадь выдела, га	Целевое назначение лесов	Категория защитных лесов	ОЗУ	Источник данных	Номер лесопатологического выдела	Площадь лесопатологического выдела, га	Таксационная характеристика									Заложено пробных площадей	
										состав	попорода	возраст, лет	средняя высота, м	средний диаметр, см	тип леса	полнота	бонитет	запас, куб м/га	количество, шт.	Общая площадь, га
1	2	3	4	5	6	7	8	9	10	11	12	13	14	15	16	17	18	19	20	21
							ТО	х	х											
							Ф													

Условные обозначения:

ТО - таксационные описания
Ф - фактическая характеристика лесного насаждения

Исполнитель работ по проведению лесопатологического обследования:

Фамилия, имя и отчество (при наличии)

Утешинова М.А.

Подпись

Дата составления документа

14.11.2022

ВРЕМЕННАЯ ПРОБНАЯ ПЛОЩАДЬ № 1

1.1 Субъект Российской Федерации Ленинградская область
Лесничество Северо-Западное Участковое лесничество Лужайское
Урочище (дача) -

Квартал 110 Выдел 43 Площадь выдела 2,80 га.

Лесопатологический выдел 43.2 Площадь лесопатологического выдела 0,20 га.

1.2 Метод пересчета:

сплошной, ленты пересчета, круговые площадки постоянного радиуса, реласкопические площадки
(нужное подчеркнуть)

Количество лент / площадок - шт.

Размеры площадок (длина x ширина / радиус) - м.

Размер временной пробной площади: - га.

1.3 Фактическая таксационная характеристика насаждения:

Состав 4Е3Е2С1Б возраст 120 лет;

тип леса ЧС полнота 0,7 бонитет 3

запас на га 305 кбм

возобновление отсутствует

1.4 Номер очага вредных организмов -

Тип очага вредных организмов : эпизодический, хронический (нужное подчеркнуть)

Фаза развития очага вредных организмов: начальная, нарастания численности, собственно вспышка, кризис (нужное подчеркнуть)

1.5 Причина ослабления, повреждения насаждения и время:

Ветровал прошлых лет (821), Бурелом прошлых лет (822), Короед-типограф (343).

Состояние насаждения:

погибшее лесное насаждение(насаждение с утраченной устойчивостью).

Средневзвешенная категория состояния насаждения: 4,82

1.6 Назначенные мероприятия:


СРС

Исполнитель работ по проведению лесопатологического обследования:

Фамилия, имя и
отчество (при
наличии)

Утесинова М.А.

Подпись



Дата составления документа

14.11.2022

ВЕДОМОСТЬ ПЕРЕЧЕТА ДЕРЕВЬЕВ

(для саженного, дачного и чермета на крутовых и жилах восточного развуса)

Порода:		среднезасекная категория состояния															Всего			
Степень пожарности, шт	Количество деревьев по категориям состояния, шт.																	шт./куб.м	В том числе подвержено рубке, %	
	1			2			3			4			5 (а,б,в)			5 (г,д,е)				
	Н	З	Н	З	Н	З	Н	З	Н	З	Н	З	О	Н	З	О				
1	2	3	4	5	6	7	8	9	10	11	12	13	14	15	16	17	18	19		
	<p>В соответствии с п.47 Приказа Минприроды России от 09.11.2020 №910 "Об утверждении Порядка проведения лесопатологических обследований и формы акта лесопатологического обследования"</p> <p>"в лесных насаждениях с наличием погибших деревьев, составляющих более 50% от запаса насаждения, поврежденного в результате воздействия сильных ветров, тяжести снега, затопления, упавших в результате пожара, назначение СОМ проводится визуально, а недостающая информация переносится из таксационных описаний..."</p>																			
Итого, шт.																				
Итого, куб.м																				
Итого, % от запаса по																				

Причины назначения в рубку деревьев категорий состояния:

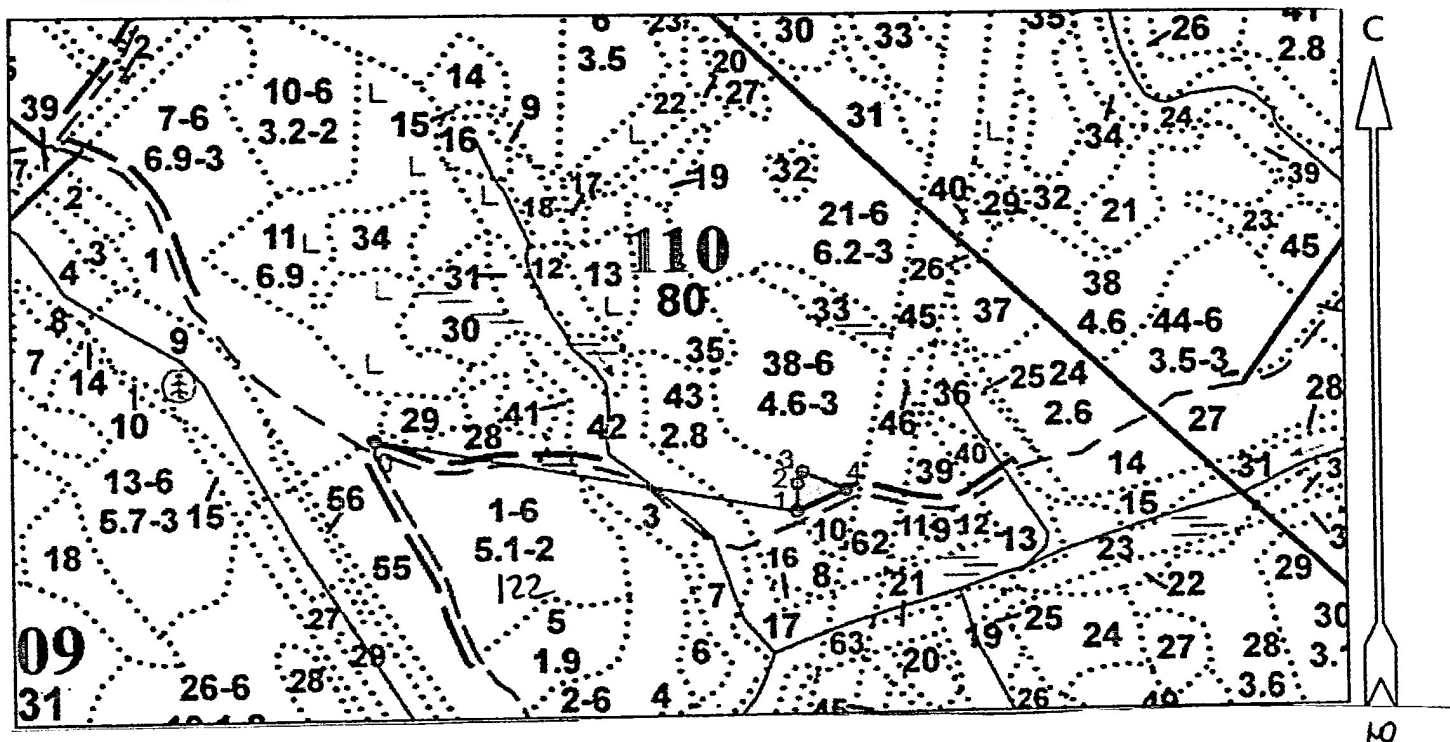
- 1 _____
- 2 _____
- 3 _____
- 4 _____

По насаждению:		среднезасекная категория состояния															Всего		
Степень пожарности	Количество деревьев по категориям состояния, шт.																	В том чис. подвержено рубке, %	
	1			2			3			4			5 (а.б.в)			5 (г.д.е)			
	Н	З		Н	З		Н	З		Н	З		Н	З	О	Н	З		О
1	2	3	4	5	6	7	8	9	10	11	12	13	14	15	16	17	18	19	
Итого, шт.																			
Итого, руб.м																			
Итого, % от запаса по насаждению																			

Условные обозначения: Н - не засеклено (не поражено, не повреждено), З - засеклено стволовыми вредителями (поражено болезнями, повреждено огнем), О - обработано вредителями.

Абрис участка
Северо-Западное лесничество
Лужайское участковое лесничество
кв. 110, выд. 43, лп. выд. 43.2, площадь лп. выд. 0,2 га.

Масштаб 1: 10000



Условные обозначения:

 - Санитарная рубка сплошная

N квартала	N выдела	N лесопатологического выдела	Размеры ленты (круговой площадки) перечета					Координаты начала, конца и поворотных точек лент перечета/центров круговых площадок перечета	
			N ленты (площадки)	длина, м	ширина, м	радиус, м	площадь, га		
110	43	43.2					0,2		

Пространственное размещение лесопатологических выделов

(включается в Акт при выделении лесопатологических выделов, для указания пространственного расположения поврежденных и погибших насаждений)

Номера точек	Координаты		Длина, м
0-1	60.76656438	28.38388863	569
1-2	60.76561666	28.39416984	39
2-3	60.76596936	28.39418836	18
3-4	60.76611406	28.39431798	63
4-1	60.76588797	28.3953735	72

Исполнитель работ по проведению лесопатологического обследования:

Фамилия, имя и отчество (при наличии)

Утесинова М.А. Подпись

Дата составления документа

14.11.2022