

## (тип документа о праве пользования, дата, номер, вид разрешенного использования лесов)

## 2. Инструментальное (детальное) обследование лесных насаждений.

(раздел включается в акт в случае проведения лесопатологического обследования инструментальным способом)

2.1. Лесничество Волосовское  
 Участковое лесничество Редкинское  
 Урочище (дача) -  
 Квартал 91 Выдел 25 Лесопатологический выдел 25.1

Наличие ограничений или особенностей участка, влияющих на назначение СОМ:

Охранная зона ООПТ, проектируемый прир. заказник Низовья реки Вруда

(отметка о наличии ООПТ, ОЗУ, водоохранной зоны, радиоактивного загрязнения лесов, угрозы возникновения очагов вредных организмов или пожарной опасности в лесах).

2.2. Фактическая таксационная характеристика лесного насаждения соответствует (не соответствует)  
 таксационному описанию (нужное подчеркнуть).

Причины несоответствия: неоднородность таксационных характеристик

Ведомость насаждений с выявленными несоответствиями таксационным описаниям приведена в приложении 1 к Акту

### 2.3. Состояние насаждений:

с нарушенной устойчивостью (средневзвешенная категория состояния  $\geq 1,51 - \leq 4,50$ )

☒

с утраченной устойчивостью (средневзвешенная категория состояния  $\geq 4,51$ )

☐

устойчивое (средневзвешенная категория состояния  $< 1,50$ )

☐

### 2.4. Причины ослабления, повреждения, средневзвешенная категория состояния насаждения:

УН пожар 1-3 лет НИ (863), Лубоед сосновый большой (338), Короед-типограф (343), Ветровал текущего года (881),  
 Ветровал прошлых лет (821).

СКС=2,85

#### 2.4.1. Заселено (отработано) стволовыми вредителями:

Вид вредителя	Порода	Встречаемость заселенных деревьев, % от запаса породы	Встречаемость отработанных деревьев, % от запаса породы	Степень заселения лесного насаждения (слабая, средняя, сильная)
1	2	3	4	5
Лубоед сосновый большой (338)	С	8,3	19,7	-
Короед-типограф (343)	Е	0	100	-

#### 2.4.2. Повреждено огнем:

Вид пожара	Порода	Состояние корневых лап		Состояние корневой шейки		Высушивание луба		Обугленность древесины более 1/3 высоты ствола	
		процент поврежденных огнем корней	процент деревьев с данным повреждением	Обугленность древесины корневой шейки по окружности (1/4; 2/4; 3/4; 6/4)	процент деревьев с данным повреждением	по окружности (1/4; 2/4; 3/4; 6/4)	процент деревьев с данным повреждением	по окружности ствола (менее 1/2; более 1/2)	процент деревьев с данным повреждением
1	2	3	4	5	6	7	8	9	10
УН пожар 1-3 лет НИ (863)	С	50	50	2/4	30	2/4	30	менее 1/2	4
	Е	50	100	3/4	45	3/4	100	-	-

Болезнь / возбудитель	Порода	Встречаемость, % от запаса насаждения	Степень поражения лесного насаждения (слабая, средняя, сильная)
на обследованных участках не обнаружено			

без признаков ослабления (причины назначения)	-	%	-	;
--	---	---	---	---

ослабленных	-	%
(причины назначения)	-	;

сильно ослабленных (причины назначения)	<u>0,0</u>	%	-	;
--	------------	---	---	---

усыхающих	0,0	%	-
(причины назначения)			

свежего ветровала	7,6	%
-------------------	-----	---

старого сухостоя	3,5	%
------------------	-----	---

старого везовиша	7,1	%
старого бурелома	0,0	%

старого буреломы	<u>0,0</u>	%
------------------	------------	---

Критическая полнота для данной категории лесных насаждений и преобладающей породы составляет 0,3



# **ЗАКЛЮЧЕНИЕ к инструментальному обследованию участка**

С целью предотвращения негативных процессов, снижения ущерба от их воздействия, назначено:

Участковое лесничество	Урочище (дача)	Квартал	Выдел	Площадь выдела, га	Лесопатологический выдел	Площадь лесопатологического выдела, га	Вид мероприятия	Площадь мероприятия, га	Породы	Доля выбираемой древесины по запасу, %	Рекомендуемый срок проведения мероприятия
1	2	3	4	5	6	7	8	9	10	11	12
Редкинское	-	91	25	11,1	25.1	0,64	СРВ	0,64	С	18,2	2022-2024 год
									Е	7,8	
									0	0,0	
									0	0,0	
									0	0,0	
									0	0,0	
									0	0,0	
									0	0,0	
									0	0,0	
									0	0,0	
										26,0	

Ведомость временной пробной площади и абрис лесного участка прилагаются (приложение 2 и 3 к Акту).

РЕКОМЕНДАЦИИ по проведению мероприятий, не относящихся к мероприятиям по предупреждению распространения вредных организмов.

Дата проведения ЛПО 18.10.2022

Дата составления документа 17.11.2022

Исполнитель работ по проведению лесопатологического обследования:

Фамилия, имя и отчество (при наличии) Петров А.В.

Организация Филиал ФБУ "Рослесозащита" - "Центр защиты леса Ленинградской области"

Должность инженер-лесопатолог Подпись

Телефон 8 (812) 552-73-55



**Ведомость участков леса с выявленными несоответствиями таксационным описаниям**

Приложение 1  
к акту лесопатологического обследования  
утвержденному Приказом Минприроды России  
от 09.11.2020 № 910

Субъект Российской Федерации \_\_\_\_\_  
 Участковое лесничество \_\_\_\_\_  
 Ленинградская область  
 Репкинское  
 Лесничество \_\_\_\_\_  
 Урочище (лесная дача) \_\_\_\_\_  
 Вологовское

Год проведения лесоустройства		Номер квартала	Номер выдела	Площадь выдела, га	Целевое назначение лесов	Категория защитных лесов	ОЗУ	Источники данных	Номер лесопатологического выдела	Площадь лесопатологического выдела, га	Таксационная характеристика										Заложено пробных площадей	
1	2										3	4	5	6	7	8	9	10	состав	порода	возраст, лет	средняя высота, м
2020	1	2	3	4	5	6	7	8	9	10	11	12	13	14	15	16	17	18	19	20	21	
					защитные леса	Ценные леса: нерестоохранные полосы лесов	нет	ТО	х	х	10С	С	100	18	24	БО	0,7	4	211			
		91	25	11,1				Ф	25,1	0,64	9С1Е	С	100	20	26	БО	0,7	3	233	1	0,64	

Условные обозначения:

Условные обозначения:  
 ТО - таксационные описания  
 Ф - фактическая характеристика лесного насаждения  
 Исполнитель работ по проведению лесопатологического обследования:  
 Фамилия, имя и отчество (при наличии) \_\_\_\_\_  
 Петров А.В.  
 Подпись \_\_\_\_\_  
 Дата составления документа 17.11.2022



Фамилия, имя и отчество (при наличии)  
Дата составления документа

17.11.2022

Номер квартала		1		
Номер выдела		2		
Площадь выдела, га		3		
Целевое назначение лесов		4 защитные леса		
Категория защитных лесов		5		
		6 нет		
ОЗУ		7		
Номер лесопатологического выдела		8		
Площадь лесопатологического выдела, га		9		
Таксационная характеристика лесного насаждения	состав	9С1Е		
	порода	10	11	
	возраст	12	13	
	ср. высота, м	14	15	
	ср. диаметр, см	16	17	
	тип леса	18		
	полнота	19		
	бонитет	20		
	запас, кубм/га	21		
	Число деревьев на временной пробной площади, шт.		22	23
Распределение деревьев по категориям состояния, % от запаса	без признаков ослабления	Н	Р	
		Н	Р	
	ослабленные	Н	Р	
		Н	Р	
	сильно ослабленные	Н	Р	
		Н	Р	
	усыхающие	Н	Р	
		Н	Р	
	свежий сухостой	27		
	свежий ветровал	28		
	свежий бурелом	29		
	старый сухостой	30		
	старый ветровал	31		
	старый бурелом	32		
	Причина ослабления, повреждения		33	
	Подлежит рубке, % от запаса		34	
Назначение мероприятия	вид	35		
	площадь, га	36		
итого		37		



ВРЕМЕННАЯ ПРОБНАЯ ПЛОЩАДЬ № 1

1.1 Субъект Российской Федерации Ленинградская область  
Лесничество Волосовское Участковое лесничество Редкинское  
Урочище (дача) -

Квартал 91 Выдел 25 Площадь выдела 11,10 га.

Лесопатологический выдел 25.1 Площадь лесопатологического выдела 0,64 га.

1.2 Метод перече́та:

сплошной, ленты пере́чета, круговые площадки постоянного радиуса, реласкопические площадки  
(нужное подчеркнуть)

Количество лент / площадок 1 шт.

Размеры площадок (длина x ширина / радиус) - м.

Размер временной пробной площади: 0,64 га.

1.3 Фактическая таксационная характеристика насаждения:

Состав 9С1Е возраст 100 лет;

тип леса БО полнота 0,7 бонитет 3

запас на га 233 кбм

возобновление отсутствует

1.4 Номер очага вредных организмов -

Тип очага вредных организмов : эпизодический, хронический (нужное подчеркнуть)

Фаза развития очага вредных организмов: начальная, нарастания численности, собственно вспышка, кризис (нужное подчеркнуть)

1.5 Причина ослабления, повреждения насаждения и время:

УН пожар 1-3 лет НИ (863), Лубоед сосновый большой (338), Короед-типограф (343), Ветровал текущего года (881),  
Ветровал прошлых лет (821).

Состояние насаждения:

сильноослабленное лесное насаждение(насаждение с нарушенной устойчивостью).

Средневзвешенная категория состояния насаждения: 2,85

1.6 Назначенные мероприятия:

СРВ

Исполнитель работ по проведению лесопатологического обследования:

Фамилия, имя и  
отчество (при  
наличии)

Петров А.В.

Подпись



Дата составления документа 17.11.2022

**ВЕДОМОСТЬ ПЕРЕЧЕТА ДЕРЕВЬЕВ**  
(для сплошного, ленточного и перечеа на круговых площадках постоянного радиуса)

Порода: **С** средневзвешенная категория состояния **2,67**

Степень толшины, см	Количество деревьев по категориям состояния, шт.																Всего	
	1		2		3		4		5		5 (а,б,в)			5 (г,д,е)			шт./куб.м	В том числе подлежат рубке, %
	Н	З	Н	З	Н	З	Н	З	Н	З	Н	З	О	Н	З	О		
1	2	3	4	5	6	7	8	9	10	11	12	13	14	15	16	17	18	19
8																	0/0	
12			6			1							1				8/0,7	0,10
16			7			1							1				9/1,53	0,10
20			18			2							3			2	25/7	1,00
24			64			7							11			8	90/38,7	5,90
28			70			8							12			8	98/59,78	8,90
32			19			2							3			2	26/21,06	2,90
36			5			1							1				7/7,28	0,80
40			1														1/1,32	
44																	0/0	
48																	0/0	
52																	0/0	
56																	0/0	
60																	0/0	
64																	0/0	
68																	0/0	
Итого, шт.			190			22							32			20	264	19,7
Итого, куб.м			98,88			11,37							16,62			10,5	137,37	27,12
Итого, % от запаса по породе			72			8,3							12,1			7,6	100	19,7

Причины назначения в рубку деревьев категорий состояния:

1	-
2	-
3	-
4	-

Порода: **Е** средневзвешенная категория состояния **5,00**

Степень толшины, см	Количество деревьев по категориям состояния, шт.																Всего	
	1		2		3		4		5		5 (а,б,в)			5 (г,д,е)			шт./куб.м	В том числе подлежат рубке, %
	Н	З	Н	З	Н	З	Н	З	Н	З	Н	З	О	Н	З	О		
1	2	3	4	5	6	7	8	9	10	11	12	13	14	15	16	17	18	19
8													5			5	10/0,24	2,1
12													20			20	40/3	25,8
16													25			19	44/7,04	60,6
20													1			1	2/0,54	4,6
24													1			1	2/0,8	6,9
28																	0/0	
32																	0/0	
36																	0/0	
40																	0/0	
44																	0/0	
48																	0/0	
52																	0/0	
56																	0/0	
60																	0/0	
64																	0/0	
68																	0/0	
Итого, шт.													52			46	98	100
Итого, куб.м													6,29			5,33	11,62	11,62
Итого, % от запаса по породе													54,1			45,9	100,0	100,0

Причины назначения в рубку деревьев категорий состояния:

1	-
2	-
3	-
4	-

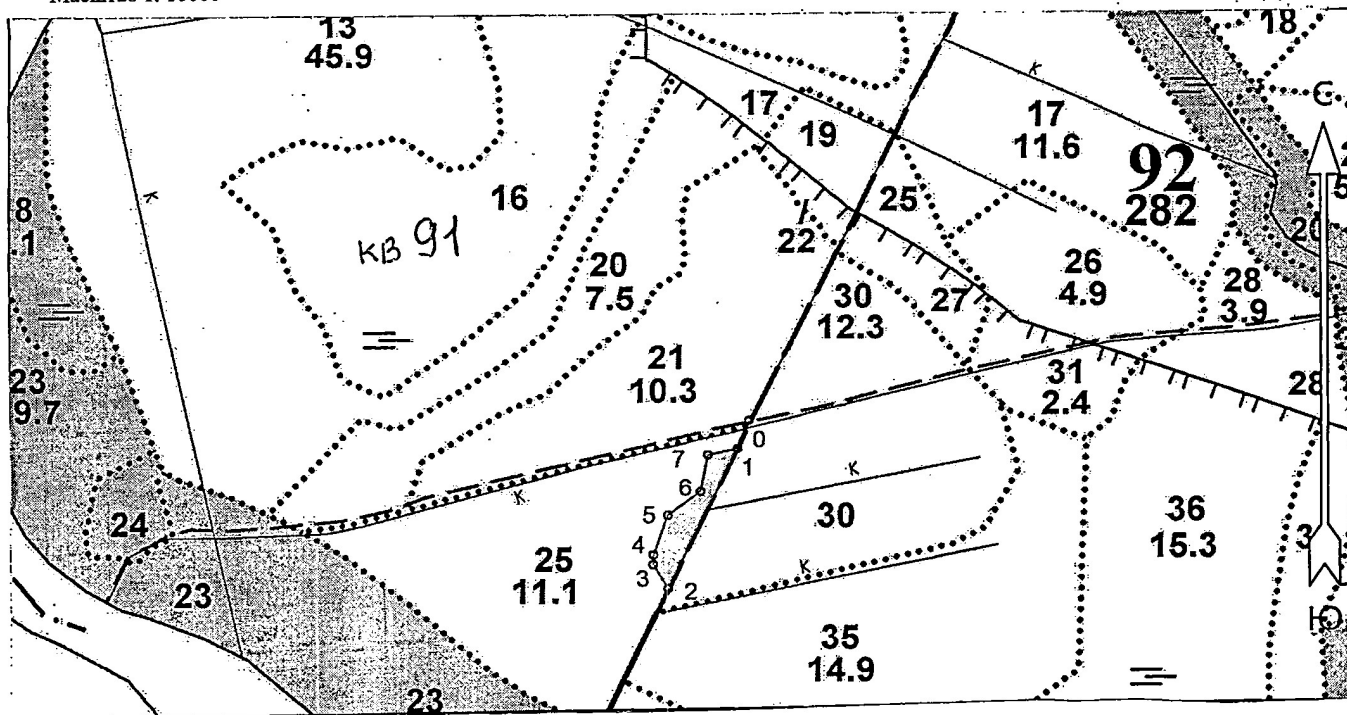


По насаждению:		9C1E		средневзвешенная категория состояния		2,85												
Супеси толщ., см	Количество деревьев по категориям состояния, шт.																Всего	
	1		2		3		4		5		5 (а,б,в)			5 (г,д,е)				
	Н	З	Н	З	Н	З	Н	З	Н	З	Н	З	О	Н	З	О	шт./куб.м	В том числе подлежит рубке, %
1	2	3	4	5	6	7	8	9	10	11	12	13	14	15	16	17	18	19
8													5			5	10/0,24	0,2
12			6			1							21			20	48/3,7	2,1
16			7			1							26			19	53/8,57	4,8
20			18			2							4			3	27/7,54	1,3
24			64			7							12			9	92/39,5	6
28			70			8							12			8	98/59,78	8,2
32			19			2							3			2	26/21,06	2,7
36			5			1							1				7/7,28	0,7
40			1														1/1,32	
44																	0/0	
48																	0/0	
52																	0/0	
56																	0/0	
60																	0/0	
64																	0/0	
68																	0/0	
Итого, шт.			190			22							84			66	362	41,4
Итого, куб.м			98,88			11,37							22,91			15,83	148,99	38,74
Итого,% от запаса по насаждению			66,4			7,6							15,4			10,6	100,0	26,0


Условные обозначения: Н- не заселено (не поражено, не повреждено), З- заселено стволовыми вредителями (поражено болезнями, повреждено огнем), О - отработано вредителями.

Абрис участка  
Волосовское лесничество  
Редкинское участковое лесничество  
кв. 91, выд. 25, лп. выд. 25.1, площадь лп. выд. 0,64 га.

Масштаб 1: 10000



Условные обозначения:

 - Санитарная рубка выборочная

N квартала	N выдела	N лесопатологического выдела	Размеры ленты (круговой площадки) пересчета					Координаты начала, конца и поворотных точек лент пересчета/центров круговых площадок пересчета
			N ленты (площадки)	длина, м	ширина, м	радиус, м	площадь, га	
91	25	25.1					0,64	



**Пространственное размещение лесопатологических выделов**  
(включается в Акт при выделении лесопатологических  
выделов, для указания пространственного расположения  
поврежденных и погибших насаждений)

Номера точек	Координаты		Длина, м
0-1	59.17789	28.93461	41
1-2	59.17755	28.93432	215
2-3	59.17581	28.93268	39
3-4	59.17612	28.93233	13
4-5	59.17623	28.93234	58
5-6	59.17673	28.93268	54
6-7	59.17702	28.93344	51
7-1	59.17747	28.93362	40

Исполнитель работ по проведению лесопатологического обследования:

Фамилия, имя и отчество (при наличии)

Петров А.В.

Подпись



Дата составления документа 17.11.2022