

Приложение 2  
к Правилам осуществления мероприятий  
по предупреждению распространения  
вредных организмов  
Утверждены  
приказом Минприроды России  
от 09.11.2020 № 912

Зервов Алексей Александрович УТВЕРЖДАЮ:  
Должность: председатель комитета - начальник  
департамент лесного хозяйства  
ФИО: комитета по природным ресурсам  
Дата: Ф.Н. Волына  
01.12.2022.

Акт обследования аварийных деревьев № 031-КР-39-22/47  
лесных насаждений Лужского лесничества,  
Ленинградской области (субъект Российской Федерации)

Место проведения

Участковое лесничество	Урочище (дача)	Квартал (кварталы)	Выдел (выделы)
Черменецкое	-	87	3



**ПЕРЕЧЕТНАЯ ВЕДОМОСТЬ АВАРИЙНЫХ ДЕРЕВЬЕВ, НАЗНАЧАЕМЫХ В РУБКУ**

№ дерева	Координаты		Порода	Высота, м	Диаметр, см	Запас, куб.м	Структурные изъяны, характеризующие аварийность дерева	Сроки проведения мероприятия
1	2		3	4	5	6	7	8
1	58.6318893	29.9389800	Сосна	27	51	2,481	Дерево здоровое. Сухие толстые ветви нависают над дорожкой. Требуется уборка сухих ветвей.	2022-2023гг
2	58.6319402	29.9389980	Береза	17	18	0,199	Опасный наклон, в нижней части дерева рана с центральной трухлявой комлевой гнилью, на стволе плодовые тела трутовика скошенного (чаги), снижение механической прочности древесины, усыхание в кроне	2022-2023гг
3	58.6318883	29.9392098	Сосна	13	62	1,844	Слом ствола в кроне. Комлевая и стволовая гниль. Сухая крона. Наклон ствола, снижение механической прочности древесины.	2022-2023гг
4	58.6320523	29.9394965	Сосна	24	55	2,622	Дерево здоровое. Сухие толстые ветви нависают над дорожкой. Требуется уборка сухих ветвей.	2022-2023гг
5	58.6320928	29.9394622	Сосна	25	49	2,168	Дерево здоровое. Сухие толстые ветви нависают над дорожкой. Требуется уборка сухих ветвей.	2022-2023гг
6	58.6320928	29.93946221	Сосна	20	52	1,953	Наклон на дорогу. В середине кроны обширная язва со стволовой гнилью (рак-серянка). Сухая вершина. Крона интенсивно усыхает (на 80% мертвая).	2022-2023гг
7	58.6321960	29.9396848	Сосна	28	57	3,214	Дерево здоровое. Сухие толстые ветви нависают над дорожкой. Требуется уборка сухих ветвей.	2022-2023гг
8	58.6323125	29.9397283	Сосна	29	50	2,561	Дерево здоровое. Сухие толстые ветви нависают над дорожкой. Требуется уборка сухих ветвей.	2022-2023гг
9	58.6325295	29.9398413	Сосна	28	68	4,574	Дерево здоровое. Сухие толстые ветви нависают над дорожкой. Требуется уборка сухих ветвей.	2022-2023гг
10	58.6324723	29.9399265	Береза	22	39	1,182	Дерево произрастает на бровке склона, опасный наклон на дорогу. На стволе под кроной морозобойная трещина со стволовой гнилью. Усыхание кроны.	2022-2023гг
11	58.6322267	29.9397998	Сосна	12	14	0,089	Комлевая и стволовая гниль, сухая крона	2022-2023гг
12	58.6321733	29.9397363	Сосна	28	59	3,443	Опасный наклон, в нижней части дерева рана с комлевой гнилью, стволовая гниль, плодовые тела сосновой губки, снижение механической прочности древесины, усыхание в кроне, сухие толстые ветви нависают над дорожкой.	2022-2023гг
13	58.63217331	29.9397363	Сосна	24	45	1,755	Дерево здоровое. Сухие толстые ветви нависают над дорожкой. Требуется уборка сухих ветвей.	2022-2023гг
14	58.63216681	29.9399113	Сосна	26	44	1,778	Опасный наклон, стволовая гниль, плодовые тела сосновой губки, снижение механической прочности древесины, усыхание кроны	2022-2023гг
15	58.6321668	29.9399113	Сосна	17	30	0,552	Дерево здоровое. Сухие толстые ветви нависают над дорожкой. Требуется уборка сухих ветвей.	2022-2023гг
16	58.6321790	29.9398425	Сосна	23	38	1,199	Дерево со средине высоты имеет два ствола. Опасный наклон одного ствола на дорогу. Своловая гниль, плодовые тела сосновой губки, снижение механической прочности древесины, усыхание кроны	2022-2023гг
17	58.6321485	29.94029851	Сосна	24	40	1,387	Дерево здоровое. Сухие толстые ветви нависают над дорожкой. Требуется уборка сухих ветвей.	2022-2023гг
18	58.6321485	29.9402985	Сосна	27	44	1,847	Дерево здоровое. Сухие толстые ветви нависают над дорожкой. Требуется уборка сухих ветвей.	2022-2023гг
19	58.6323010	29.9401957	Сосна	27	46	2,018	Дерево здоровое. Сухие толстые ветви нависают над дорожкой. Требуется уборка сухих ветвей.	2022-2023гг
20	58.63230101	29.9401957	Сосна	24	22	0,419	Дерево здоровое. Сухие толстые ветви нависают над дорожкой. Требуется уборка сухих ветвей.	2022-2023гг
						37,285		

Исполнитель работ по проведению лесопатологического обследования аварийных деревьев:

Фамилия, имя и отчество (при наличии)

A.B. Петров

Подпись

Дата проведения обследования 19-20.09.2022

Дата составления документа 21.11.2022

Телефон

(812) 552 73 55

**ЗАКЛЮЧЕНИЕ**

С целью предотвращения негативных процессов или снижения ущерба от их воздействия :

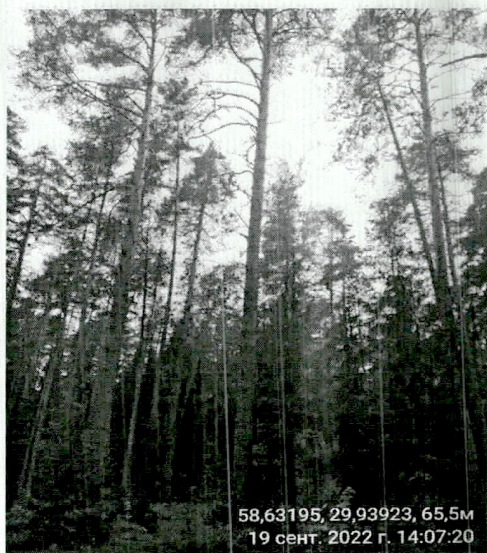
от падения дерева или их частей необходимо проведение уборки опасных деревьев, за исключением деревьев под номерами 1, 4-5, 7-9, 13, 15, 17-20 - у которых убираются только сухие ветви над дорогой.



## ФОТОТАБЛИЦА

### Дерево №1

Фото № 1.1-1.2 Общий вид дерева. Дерево здоровое. Сухие толстые ветви нависают над дорожкой. Требуется уборка сухих ветвей.



### Дерево №2

Фото № 2.1-2.2 Общий вид дерева. Опасный наклон, в нижней части дерева рана с центральной трухлявой комлевой гнилью, снижение механической прочности древесины, усыхание в кроне

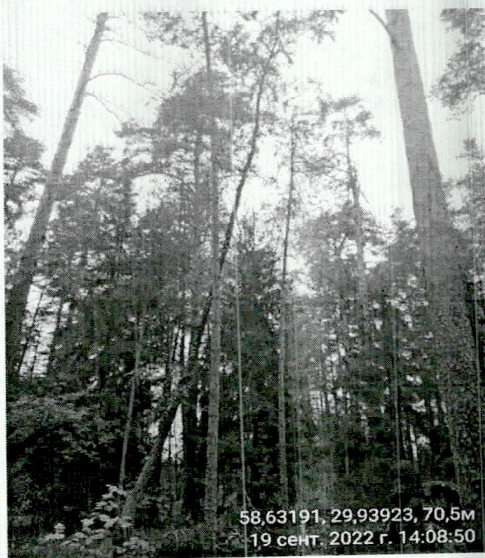




Фото № 2.3 На стволе плодовые тела трутовика скошенного (чаги)



Дерево №3

Фото № 3.1-3.2 Общий вид дерева. Слом ствола в кроне. Комлевая и стволовая гниль. Сухая крона. Наклон ствола, снижение механической прочности древесины.

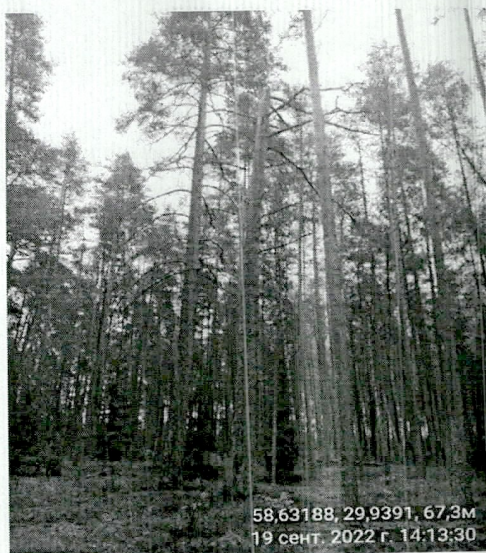


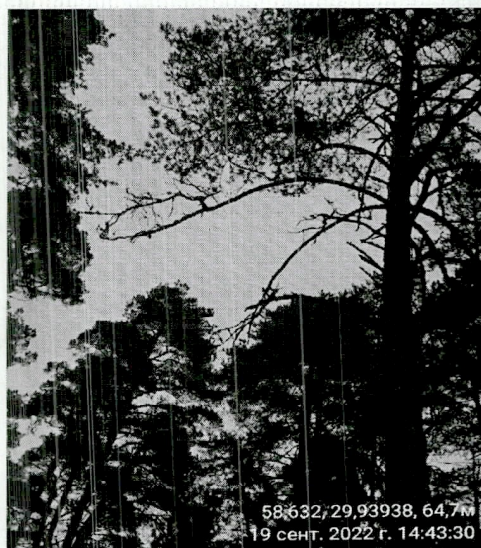
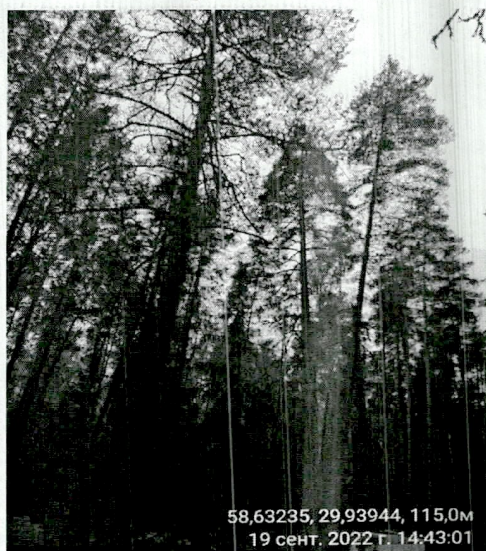
Фото № 3.3 Комлевая и стволовая гниль. Сухая крона.





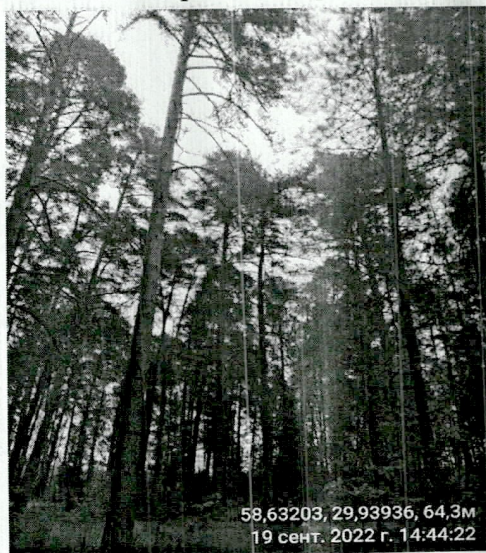
#### Дерево №4

Фото № 4.1-4.2 Общий вид дерева. Дерево здоровое. Сухие толстые ветви нависают над дорожкой. Требуется уборка сухих ветвей.



#### Дерево №5

Фото № 5.1-5.2 Общий вид дерева. Дерево здоровое. Сухие толстые ветви нависают над дорожкой. Требуется уборка сухих ветвей.



#### Дерево №6

Фото № 6.1-6.2 Общий вид дерева. Наклон на дорогу. В середине кроны обширная язва со стволовой гнилью (рак-серянка).



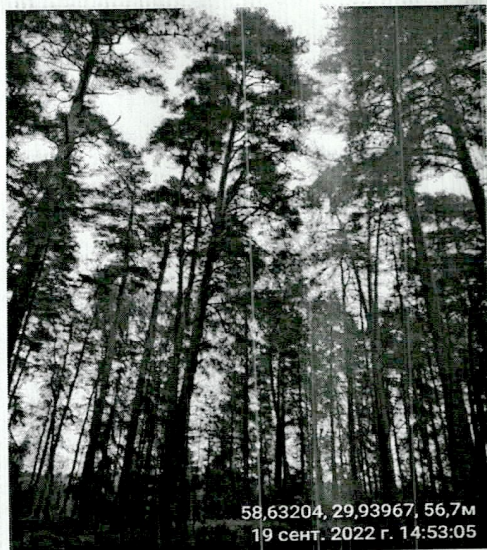


Фото № 6.3 Сухая вершина. Крона интенсивно усыхает (на 80% мертвая).



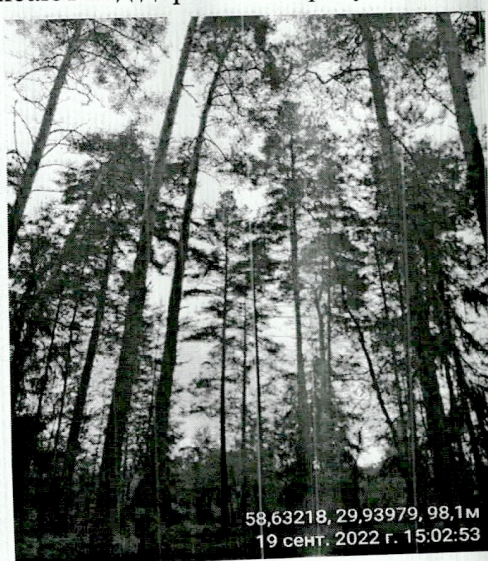
#### Дерево №7

Фото № 7.1-7.2 Общий вид дерева. Дерево здоровое. Сухие толстые ветви нависают над дорожкой. Требуется уборка сухих ветвей.



#### Дерево №8

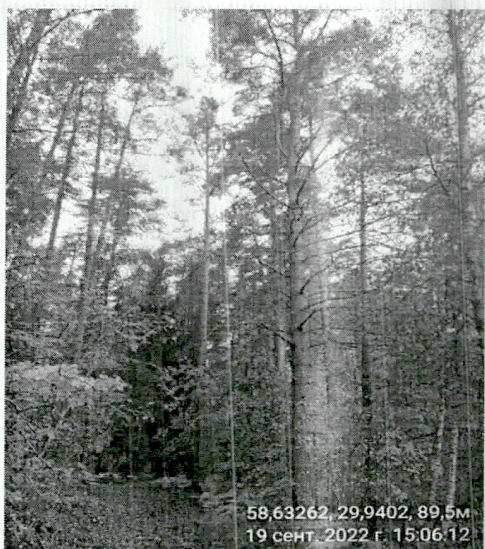
Фото № 8.1-8.2 Общий вид дерева. Дерево здоровое. Сухие толстые ветви нависают над дорожкой. Требуется уборка сухих ветвей.





### Дерево №9

Фото № 9.1-9.2 Общий вид дерева. Дерево здоровое. Сухие толстые ветви нависают над дорожкой. Требуется уборка сухих ветвей.

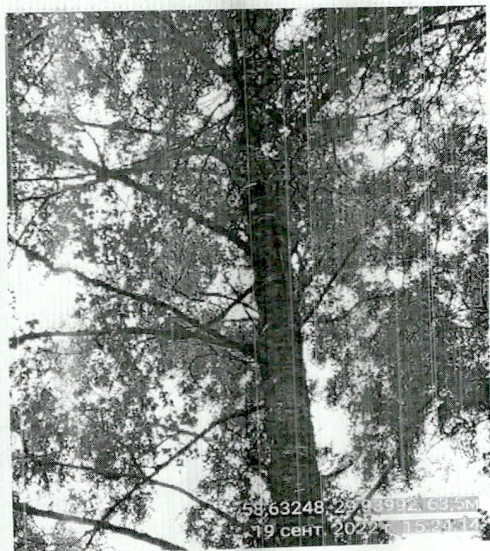


### Дерево №10

Фото № 10.1-10.2 Общий вид дерева. Дерево произрастает на бровке склона, опасный наклон на дорогу. Усыхание кроны.



Фото № 10.3 На стволе под кроной морозобойная трещина со стволовой гнилью. Усыхание кроны.





### Дерево №11

Фото № 11.1-11.2 Общий вид дерева. Комлевая и стволовая гниль, сухая крона

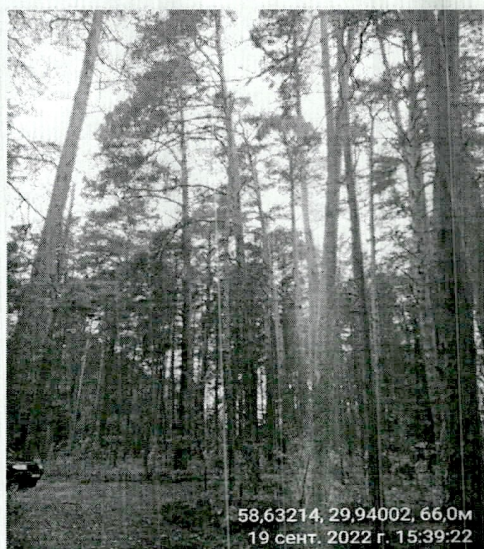


Фото № 11.3 Комлевая и стволовая гниль



### Дерево №12

Фото № 12.1-12.2 Общий вид дерева. Опасный наклон, в нижней части дерева рана с комлевой гнилью, снижение механической прочности древесины





Фото № 12.3-12.4 Стволовая гниль, плодовые тела сосновой губки, снижение механической прочности древесины

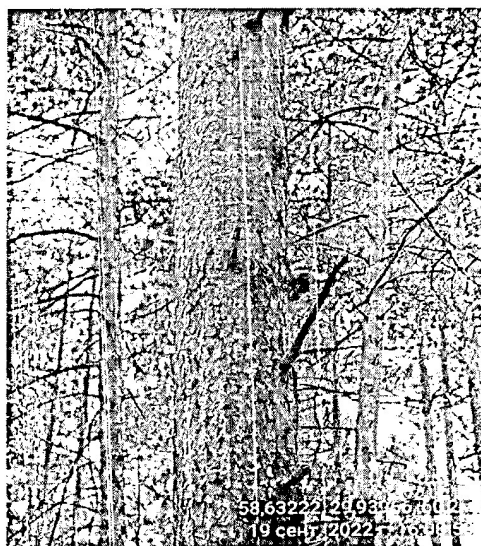
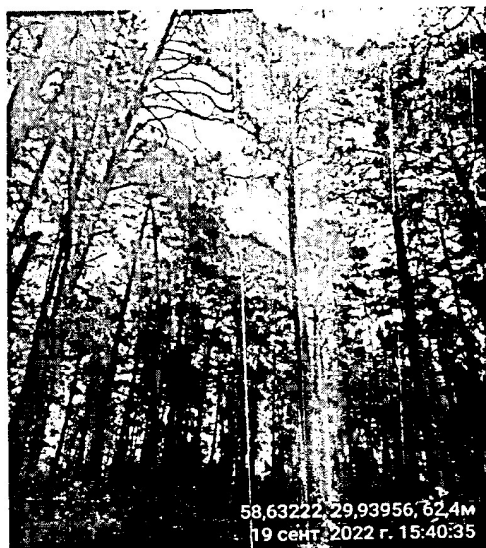


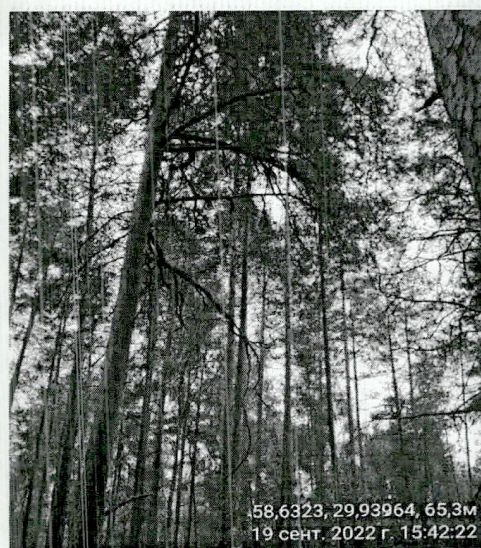
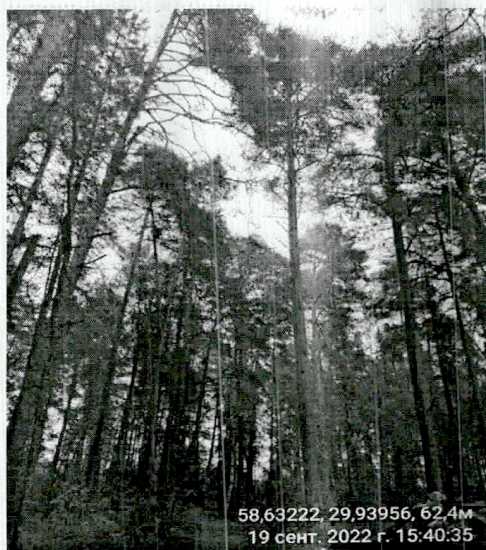
Фото № 12.5-12.6 Общий вид дерева. Опасный наклон, в нижней части дерева рана с комлевой гнилью, стволовая гниль, плодовые тела сосновой губки,





### Дерево №13

Фото № 13.1-13.2 Общий вид дерева. Дерево здоровое. Сухие толстые ветви нависают над дорожкой. Требуется уборка сухих ветвей.



### Дерево №14

Фото № 14.1-14.2 Общий вид дерева. Опасный наклон, усыхание кроны

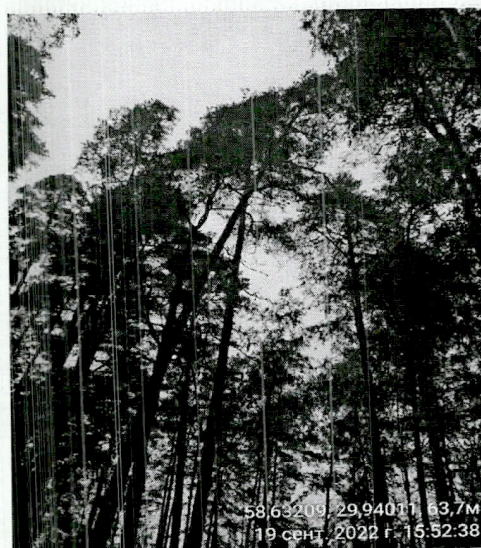
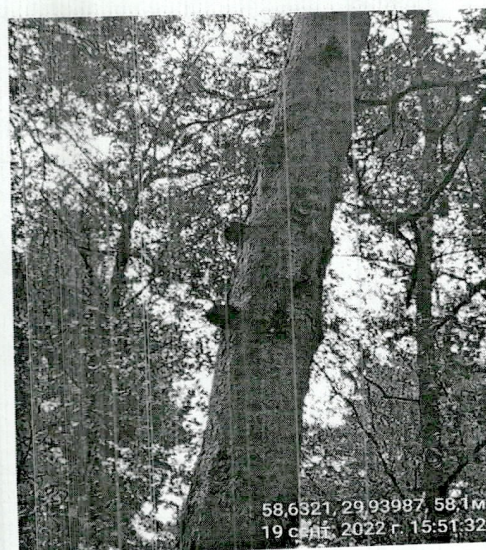
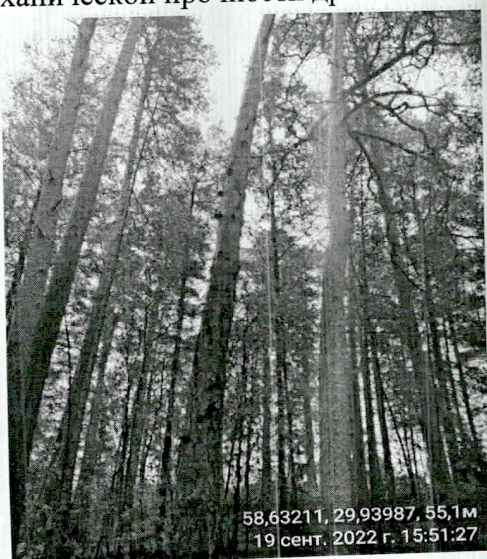


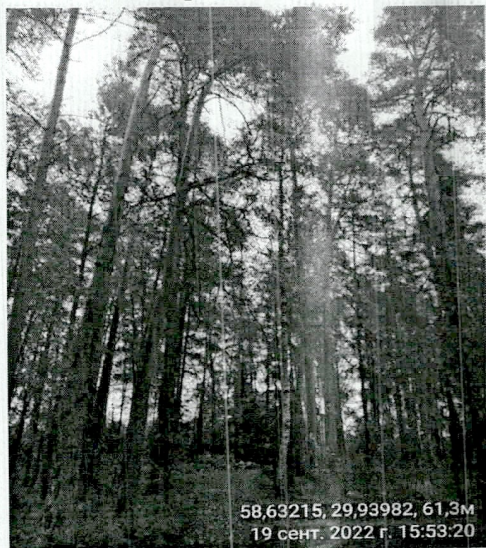
Фото № 14.3-14.4 Стволовая гниль, плодовые тела сосновой губки, снижение механической прочности древесины





### Дерево №15

Фото № 15.1-15.2 Общий вид дерева. Дерево здоровое. Сухие толстые ветви нависают над дорожкой. Требуется уборка сухих ветвей.



### Дерево №16

Фото № 16.1-16.2 Общий вид дерева. Дерево со середины высоты имеет два ствола. Опасный наклон одного ствола на дорогу, усыхание кроны

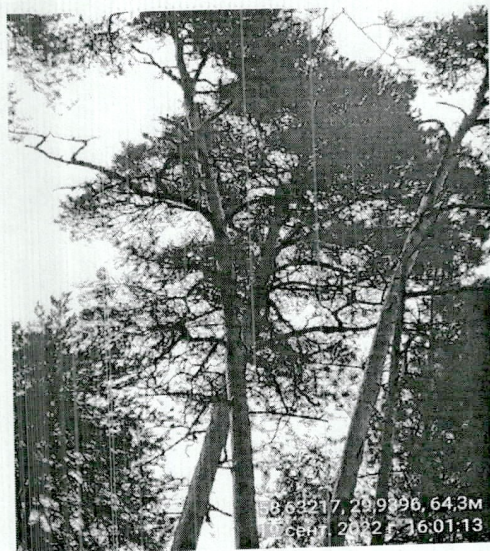
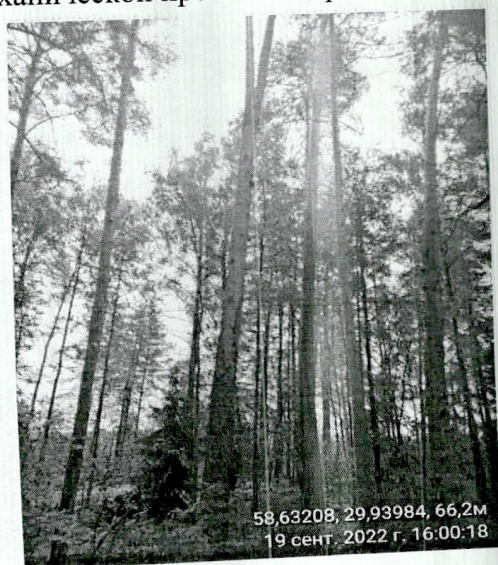


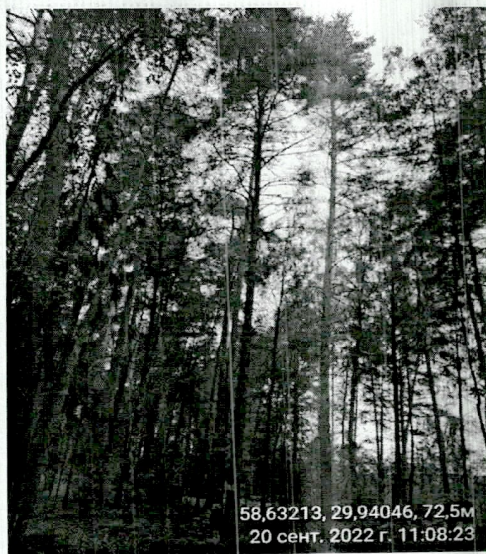
Фото № 16.3-16.4 Своловая гниль, плодовые тела сосновой губки, снижение механической прочности древесины





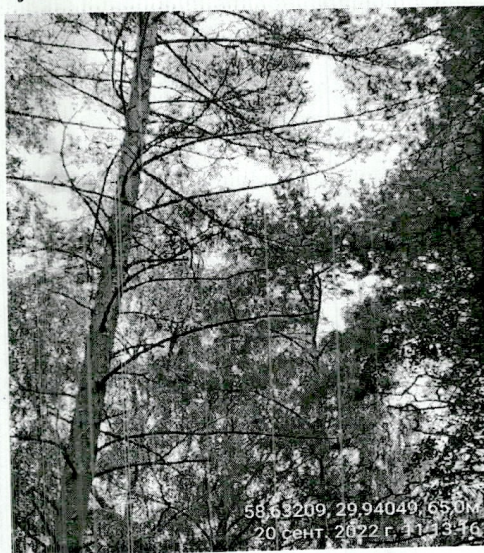
### Дерево №17

Фото № 17.1-17.2 Общий вид дерева. Дерево здоровое. Сухие толстые ветви нависают над дорожкой. Требуется уборка сухих ветвей.



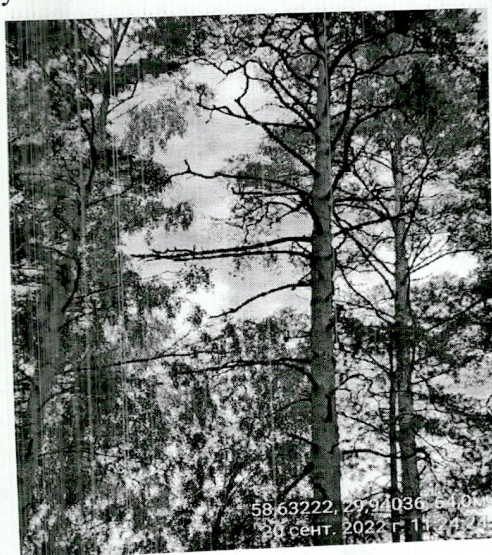
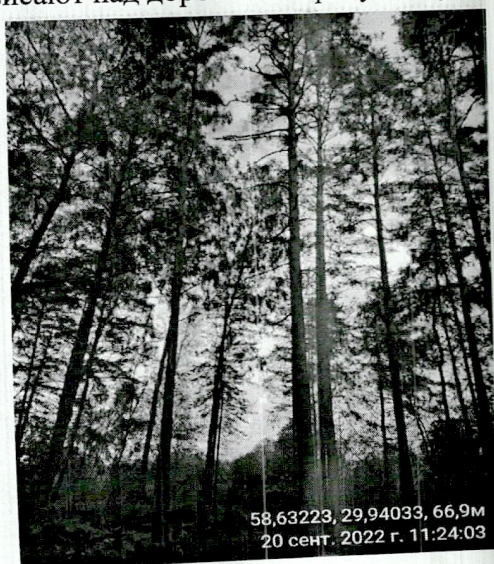
### Дерево №18

Фото № 18.1-18.2 Общий вид дерева. Дерево здоровое. Сухие толстые ветви нависают над дорожкой. Требуется уборка сухих ветвей.



### Дерево №19

Фото № 19.1-19.2 Общий вид дерева. Дерево здоровое. Сухие толстые ветви нависают над дорожкой. Требуется уборка сухих ветвей.





### Дерево №20

Фото № 20.1-20.2 Общий вид дерева. Дерево здоровое. Сухие толстые ветви нависают над дорожкой. Требуется уборка сухих ветвей.

