

Приложение 2  
к Правилам осуществления мероприятий  
по предупреждению распространения  
вредных организмов  
Утверждены  
приказом Минприроды России  
от 09.11.2020 № 912

*Сергей Иванович* УТВЕРЖДАЮ:  
Должность: *председатель комитета - начальник*  
*репортинг лесного комитета*  
ФИО: *комитет по природным ресурсам*  
Дата: *Ф. И. Волкова*  
*01.12.2022.*

Акт обследования аварийных деревьев № 035-КР-37-22/47  
лесных насаждений Лужского лесничества,  
Ленинградской области (субъект Российской Федерации)

Место проведения

Участковое лесничество	Урочище (дача)	Квартал (кварталы)	Выдел (выделы)
Череменицкое	-	87	12



**ПЕРЕЧЕТНАЯ ВЕДОМОСТЬ АВАРИЙНЫХ ДЕРЕВЬЕВ, НАЗНАЧАЕМЫХ В РУБКУ**

№ дерева	Координаты		Порода	Высота, м	Диаметр, см	Запас, куб.м	Структурные изъяны, характеризующие аварийность дерева	Сроки проведения мероприятия
1	2		3	4	5	6	7	8
1	58.628952	29.944093	Сосна	28	71	4,986	Дерево здоровое. Сухие толстые ветви нависают над дорожкой. Требуется уборка сухих ветвей.	2022-2023гг
2	58.629496	29.942748	Сосна	26	48	2,116	Дерево здоровое. Сухие толстые ветви нависают над дорожкой. Требуется уборка сухих ветвей.	2022-2023гг
3	58.629405	29.942459	Сосна	26	37	1,257	Дерево здоровое. Сухие толстые ветви нависают над дорожкой. Требуется уборка сухих ветвей.	2022-2023гг
4	58.629381	29.942555	Сосна	26	54	2,678	Стволовая гниль, плодовые тела сосновой губки на стволе. Опасный наклон ствола на дорогу. Интенсивное усыхание кроны, сухие толстые ветви нависают над дорожкой. Снижение механической прочности древесины.	2022-2023гг
6	58.629344	29.942423	Сосна	14	19	0,186	Наклон на дорожку. В комлевой части дерева рана с комлевой гнилью. На стволе, под кроной, плодовые тела сосновой губки, интенсивное усыхание кроны, снижение механической прочности древесины.	2022-2023гг
7	58.629344	29.942423	Сосна	27	40	1,526	Дерево здоровое. Сухие толстые ветви нависают над дорожкой. Требуется уборка сухих ветвей.	2022-2023гг
8	58.629424	29.942344	Сосна	26	61	3,418	Дерево здоровое. Сухие толстые ветви нависают над дорожкой. Требуется уборка сухих ветвей.	2022-2023гг
9	58.629381	29.942555	Сосна	12	13	0,076	Стволовая гниль, в комлевой части ствола рана с трухлявой гнилью. Опасный наклон ствола на дорогу. Интенсивное усыхание кроны (около 90%), сухие толстые ветви нависают над дорожкой. Снижение механической прочности древесины.	2022-2023гг
10	58.629376	29.942209	Сосна	25	30	0,812	Дерево здоровое. Сухие толстые ветви нависают над дорожкой. Требуется уборка сухих ветвей.	2022-2023гг
11	58.629440	29.942034	Сосна	23	25	0,519	Дерево здоровое. Сухие толстые ветви нависают над дорожкой. Требуется уборка сухих ветвей.	2022-2023гг
12	58.629515	29.941969	Береза	26	34	1,062	Опасный наклон ствола на дорогу, обрыв корневой системы более 25%. Крона хорошо развитая, сильно загущенная, происходит усыхание кроны, сухие толстые ветви нависают над дорожкой.	2022-2023гг
13	58.629139	29.942087	Сосна	28	70	4,847	Дерево здоровое. Сухие толстые ветви нависают над дорожкой. Требуется уборка сухих ветвей.	2022-2023гг
14	58.628938	29.941959	Сосна	27	59	3,32	Наклон ствола на дорогу. Стволовая гниль. На стволе плодовые тела сосновой губки. Происходит усыхание кроны, сухие толстые ветви нависают над дорожкой.	2022-2023гг
15	58.628703	29.941741	Береза	25	19	0,319	Опасный наклон ствола на дорогу. Стволовая гниль. Водяные побеги на стволе, что является признаком усыхания и стволовой гнили. Усыхание кроны.	2022-2023гг
16	58.628558	29.941358	Береза	28	38	1,397	Опасный наклон ствола на дорогу. В комлевой части дерева рана с комлевой гнилью. В ране наблюдается надлом ствола. Усыхание кроны.	2022-2023гг
						28,519		

Исполнитель работ по проведению лесопатологического обследования аварийных деревьев:

Фамилия, имя и отчество (при наличии)

А.В. Петров

Подпись

Дата проведения обследования 22.09.2022

Дата составления документа

21.10.2022

Телефон

(812) 552 73 55

**ЗАКЛЮЧЕНИЕ**

С целью предотвращения негативных процессов или снижения ущерба от их воздействия :

от падения дерева или их частей необходимо проведение уборки опасных деревьев, за исключением деревьев под номерами 1, 2, 3, 7, 8, 10, 11, 13 - у которых убираются только сухие ветви над дорожкой.



Приложение 1  
К акту обследования аварийных деревьев

**ФОТОТАБЛИЦА**

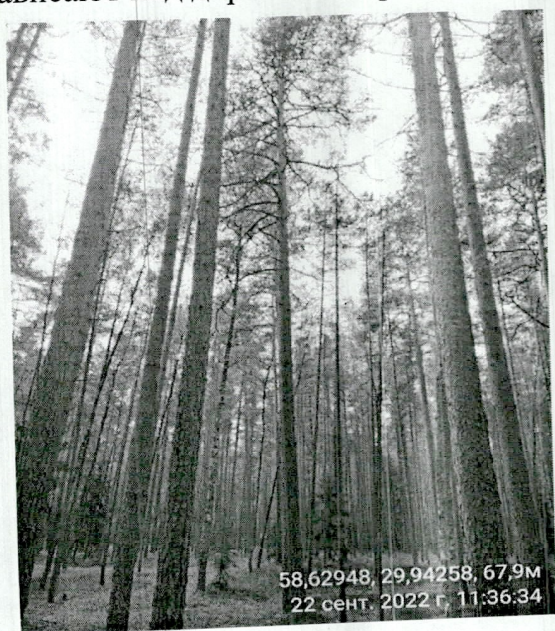
**Дерево № 1**

Фото № 1.1-1.2 Общий вид дерева. Дерево здоровое. Сухие толстые ветви нависают над дорожкой. Требуется уборка сухих ветвей.



**Дерево № 2**

Фото № 2.1-2.2 Общий вид дерева. Дерево здоровое. Сухие толстые ветви нависают над дорожкой. Требуется уборка сухих ветвей.





### Дерево № 3

Фото № 3.1-3.2 Общий вид дерева. Дерево здоровое. Сухие толстые ветви нависают над дорожкой. Требуется уборка сухих ветвей.



### Дерево № 4

Фото № 4.1-4.2 Общий вид дерева. Стволовая гниль, плодовые тела сосновой губки на стволе. Опасный наклон ствола на дорогу. Интенсивное усыхание кроны, сухие толстые ветви нависают над дорожкой. Снижение механической прочности древесины.





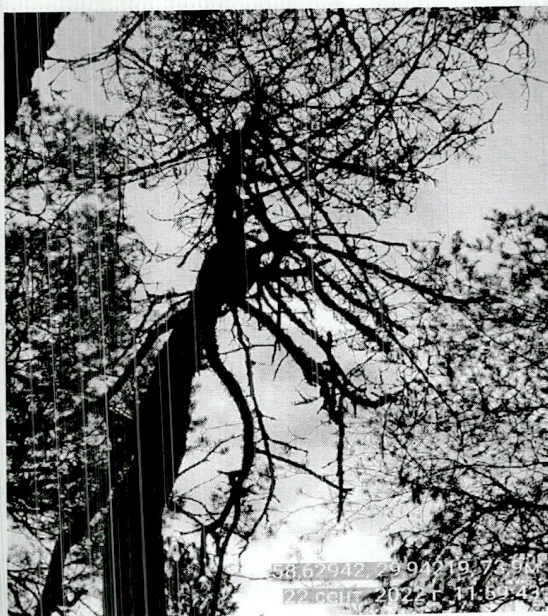
Фото № 4.3-4.4 Общий вид дерева. Стволовая гниль, плодовые тела сосновой губки на стволе. Опасный наклон ствола на дорогу. Интенсивное усыхание кроны, сухие толстые ветви нависают над дорожкой. Снижение механической прочности древесины.





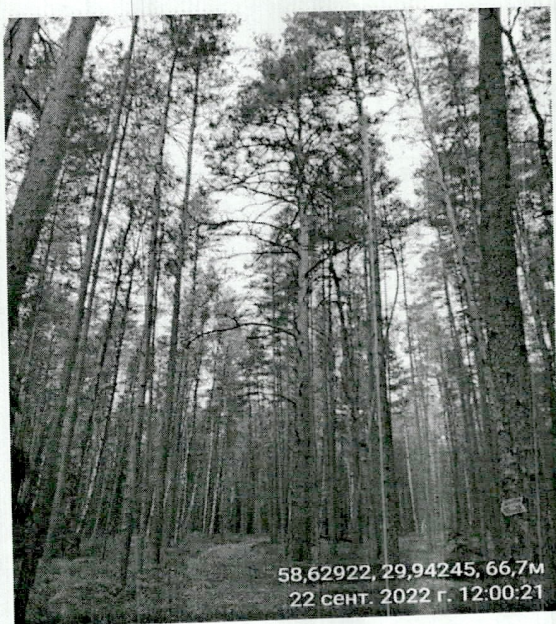
### Дерево № 6

Фото № 6.1-6.2 Общий вид дерева. Наклон на дорожку. В комлевой части дерева рана с комлевой гнилью. На стволе, под кроной, плодовые тела сосновой губки, интенсивное усыхание кроны, снижение механической прочности древесины.



### Дерево № 7

Фото № 7.1-7.2 Общий вид дерева. Дерево здоровое. Сухие толстые ветви нависают над дорожкой. Требуется уборка сухих ветвей.





### Дерево № 8

Фото № 8.1-8.2 Общий вид дерева. Дерево здоровое. Сухие толстые ветви нависают над дорожкой. Требуется уборка сухих ветвей.



### Дерево № 9

Фото № 9.1-9.2 Общий вид дерева. Стволовая гниль, в комлевой части ствола рана с трухлявой гнилью. Опасный наклон ствола на дорогу. Интенсивное усыхание кроны, сухие толстые ветви нависают над дорожкой. Снижение механической прочности древесины.



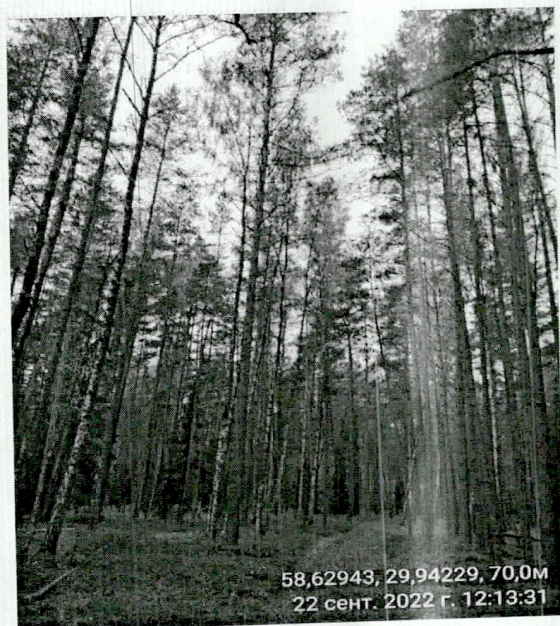


Фото № 9.3 Интенсивное усыхание кроны (около 90%), сухие толстые ветви нависают над дорожкой.



#### Дерево № 10

Фото № 10.1-10.2 Общий вид дерева. Дерево здоровое. Сухие толстые ветви нависают над дорожкой. Требуется уборка сухих ветвей.





### Дерево № 11

Фото № 11.1-11.2 Общий вид дерева. Дерево здоровое. Сухие толстые ветви нависают над дорожкой. Требуется уборка сухих ветвей.



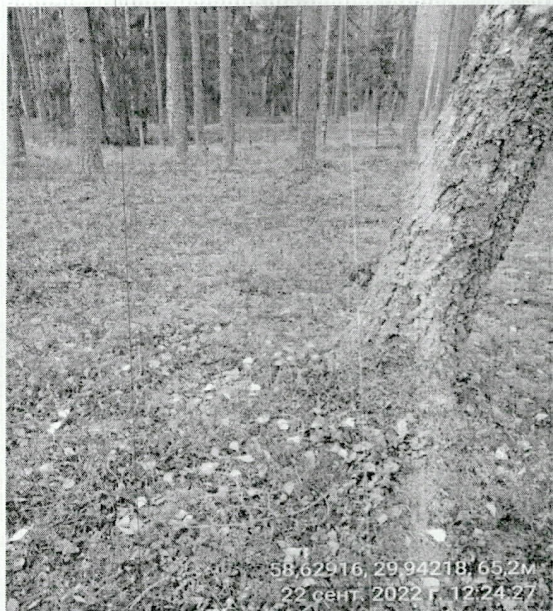
### Дерево № 12

Фото № 12.1-12.2 Общий вид дерева. Опасный наклон ствола на дорогу, обрыв корневой системы более 25%. Крона хорошо развитая, сильно загущенная, происходит усыхание кроны, сухие толстые ветви нависают над дорожкой.





Фото № 12.3-12.4 Общий вид дерева. Опасный наклон ствола на дорогу, обрыв корневой системы более 25%. Крона хорошо развитая, сильно загущенная, происходит усыхание кроны, сухие толстые ветви нависают над дорожкой.



### Дерево № 13

Фото № 13.1-13.2 Общий вид дерева. Дерево здоровое. Сухие толстые ветви нависают над дорожкой. Требуется уборка сухих ветвей.





## Дерево № 14

Фото № 14.1-14.2 Общий вид дерева. Наклон ствола на дорогу. Стволовая гниль. На стволе плодовые тела сосновой губки.

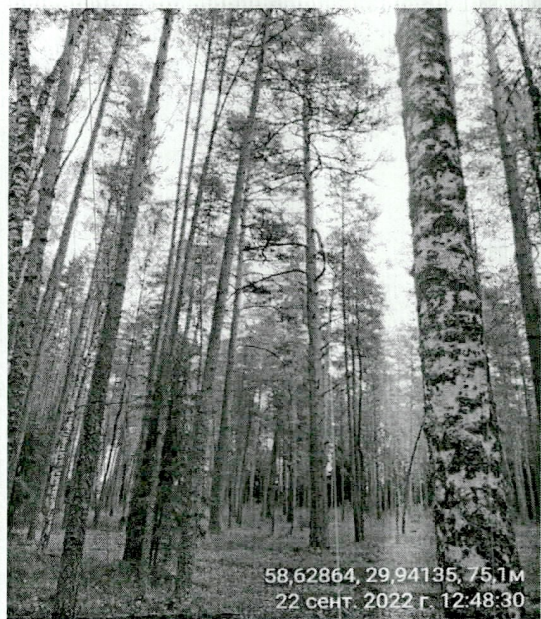
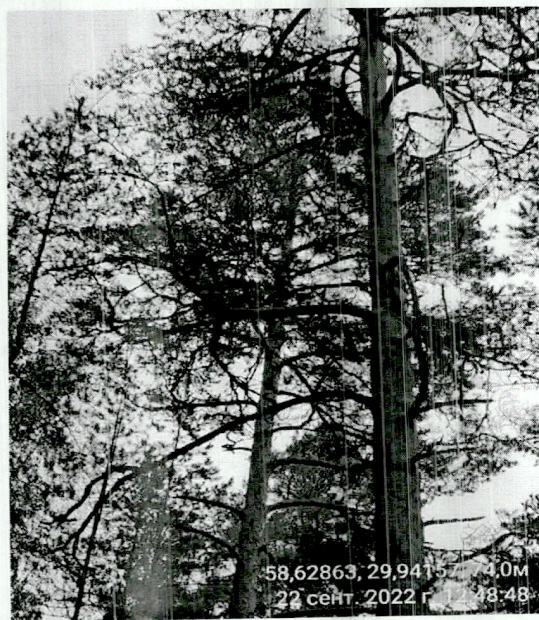


Фото № 14.3 Происходит усыхание кроны, сухие толстые ветви нависают над дорожкой.





### Дерево № 15

Фото № 15.1-15.2 Общий вид дерева. Опасный наклон ствола на дорогу. Стволовая гниль. Водяные побеги на стволе, что является признаком усыхания и стволовой гнили. Усыхание кроны.



### Дерево № 16

Фото № 16.1-16.2 Общий вид дерева. Опасный наклон ствола на дорогу. В комлевой части дерева рана с комлевой гнилью. Усыхание кроны.

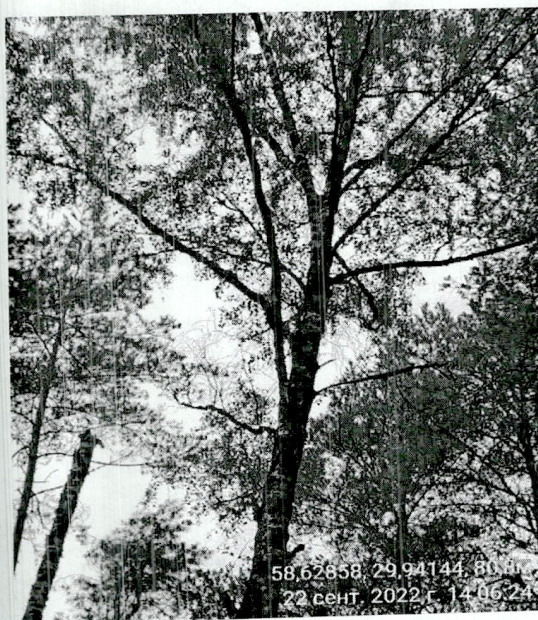




Фото № 16.3-16.4 В комлевой части дерева рана с комлевой гнилью. В ране наблюдается надлом ствола.

