

«Утверждаю»  
Генеральный директор  
АО «ЭнергоПроект-Инжиниринг»  
Ж.М.Булавчик  
«22» декабря 2022 г.



## ПРОЕКТ ЛЕСОРАЗВЕДЕНИЯ

(изменения в проект от 15.11.2021г., согласованный 22.11.2021г.)

### ДЛЯ КОМПЕНСАЦИОННОГО ЛЕСОРАЗВЕДЕНИЯ

на весну 2022г.

по договору аренды № 1532кс-2019-11 от 01.11.2019г. ЛД №1-2020 от 04.02.2020г.  
по договору аренды № 1502кс-2019-09 от 24.09.2019г. ЛД №1-2020 от 03.03.2020г.  
арендатор лесных участков АО "ЭнергоПроект-Инжиниринг"

(N и дата договора, распоряжения, соглашения, лесная декларация и др.)

Характеристика местоположения лесного участка

- |  |   |  |
|--|---|--|
| 1.1. Лесничество   | <u>Всеволожское</u>   |  |
| 1.2. Участковое лесничество                                    | <u>Лемболовское</u>   |  |
| 1.3. Номер квартала  | <u>95</u>   |  |
| 1.4. Номер выдела  | <u>4</u>  |  |
| 1.5. Площадь участка, с точностью до 0,0000 га                 |   | <u>3,3000</u>                                  |
| 1.6. План участка, масштаб                                     | <u>1:5000</u>   | (прилагается к Проекту)                        |
| 2. Характеристика лесорастительных условий участка             |   |  |
| 2.1. Лесорастительная зона                                     | <u>таежная</u>  |  |
| 2.2. Лесной район  | <u>Балтийско-Белозерский</u>                                |  |
| 2.3. Целевое назначение лесов                                  | <u>Защитные</u>   |  |
| 2.4. Рельеф  | <u>равнинный</u>  |  |
| 2.5. Почва   | <u>дерново-подзолистая, сухая, супесь</u>                   |  |
|  |   | (тип, степень увлажнения, механический состав) |
| 2.6. Тип леса (тип вырубки, тип лесорастительных условий)      |   | С2   |
| 2.7. Категория площади лесоразведения                          |   | <u>ландшафтная поляна</u>                      |
|  |   | (сенокос, пашни, карьеры и др.)                |
| 2.8. Напочвенный покров  | <u>злаки</u>  |  |
|  |   | (важнейшие растения-индикаторы)                |
| 2.9. Захламленность  | <u>отсутствует</u>  |  |
|  |   | (отсутствует, слабая, средняя, сильная)        |
| 2.10. Завалуненность, % (слабая, средняя, сильная)             |   | <u>слабая-15%</u>                              |
| 2.11. Наличие малоценных пород                                 |   | <u>нет</u>                                     |
| 2.12. Характер и размещение оставленных деревьев и кустарников |   | <u>наличие кустарника</u>                      |
| <u>и мелколесья редкой поросли на всей площади</u>             |   |  |
| 2.13. Степень задернения почвы                                 | <u>сильная</u>  |  |
|  |   | слабая, средняя, сильная                       |
| 2.14. Зараженность почвы вредителями, вид, шт./га              | <u>обследование не проводилось</u>                          |  |
| 2.15. Гидрологические условия                                  | <u>обводненность слабая, водоемы на участке отсутствуют</u> |  |

3. Обоснование проектируемого способа лесоразведения, породного состава восстанавливаемых лесов, сроки и способы лесоразведения

- |  |                |
|--|----------------|
| 3.1. Вид проектируемого лесного насаждения для лесоразведения: | Хвойное чистое |
| 3.2. Культивируемые породы деревьев, тыс.шт./га: всего         | 2200,0 шт./га  |

в том числе главных (целевых) Е 2200,0 шт./га  
сопутствующих - нет 0,0 шт./га

3.3. Подготовка лесного участка вынос границ участка в натуре,  
установка столбов

(отвод лесного участка, отграничение и оформление в натуре площади лесного участка)

Расчистка участка сплошная  
(полосная, сплошная)  
Расстояние между центрами полос - м, ширина полос - м  
Сроки проведения расчистки -  
Применяемые машины и орудия: -

3.4. Обработка почвы механизованная, бороздами  
(полосами, бороздами, площадками, иное)

Размещение и размеры площадок, полос, борозд на площади и их  
направление : борозды через 5 м, прямолинейные с 3 на В

Глубина обработки почвы 25-30 см  
Сроки проведения обработки почвы не позднее осени 2023 года  
Применяемые машины и орудия МТЗ-82, ПКЛ-70

3.5. Метод и способ лесоразведения ручная посадка Сеянцы с ЗКС  
(посадка сеянцами, саженцами, посадочным с ЗКС)

Сроки проведения работ не позднее осени 2023 года  
Применяемые машины и орудия меч «Колесова»  
Количество посадочных на 1 га 2,2 тыс. шт.  
Схема смешения пород Е-Е-Е-Е  
Размещение посадочных : расстояние между центрами борозд  
(площадками, полосами) 5,0 м, в рядах (в площадках, в полосах), м 0,9  
количество рядов в борозде 1 шт.  
Потребность в посадочном материале на 1 га 2,2 тыс. шт.

(кг), и на всю площадь по породам 7,260 тыс. шт. (кг).

3.6. Характеристика посадочного материала Стандартные Сеянцы с ЗКС Е  
2-х (3-х)-летние, высота сеянцев не менее 8 см, толщина стволика у корневой шейки не менее 2,0  
мм;

(сеянцы с закрытой корневой системой или с открытой корневой системой, саженцы,  
возраст (лет), N и дата паспорта на используемый посадочный материал)

3.7. Виды и способы ухода, их кратность:

- 1 год-агротехнический: в соответствии с расчетно-технологической картой (Приложение 2).
- 2 год- агротехнический: в соответствии с расчетно-технологической картой (Приложение 2).
- 3 год- агротехнический: в соответствии с расчетно-технологической картой (Приложение 2).
- 4 год- агротехнический: в соответствии с расчетно-технологической картой (Приложение 2).
- 5 год агротехнический: в соответствии с расчетно-технологической картой (Приложение 2).
- 6 год - агротехнический: в соответствии с расчетно-технологической картой (Приложение 2).
- 7 год- агротехнический: в соответствии с расчетно-технологической картой (Приложение 2).
- 8 год- агротехнический: в соответствии с расчетно-технологической картой (Приложение 2).

4. Противопожарные и защитные мероприятия

4.1. Проведения противопожарных мероприятий

устройство мин. полос шириной 1,4м протяженностью 904 м

(перечень мероприятий, объем работ, ширина и протяженность)

4.2. Уход за противопожарными объектами

далее по необходимости

## 4.3. Борьба с вредителями, болезнями леса

**Визуальное наблюдение за состоянием лесных культур до отнесения земель, предназначенных для лесоразведения к землям, на которых расположены леса. При появлении вредителей и болезней лесных культур, проведение лесопоталогического обследования с дальнейшим ежегодным проведением рекомендуемых мероприятий (по необходимости)**

(перечень мероприятий, объем работ)

5. Проектируемые показатели оценки качества лесоразведения для признания работ по лесоразведению выполненными

5.1. Намечаемый год отнесения земель, предназначенных для лесоразведения, к землям, на которых расположены леса **не позднее 2031 года**5.2. Состав **10 Е** 5.3. Средняя высота, **не менее 1,0 м**5.4. Возраст **8 лет**5.5. Количество деревьев главных (целевых) пород не менее **2,000** тыс. шт./га5.6. Приживаемость, % 1 год не менее 85, 3 год не менее 85, 5 год **85**

5.7. Параметры лесных культур в возрасте 5 лет:

Количество деревьев культивируемых пород, тыс.шт./га, всего **2,0**В том числе по породам **10 Е**Соотношение средних высот деревьев культивируемых пород и естественно возобновившихся нежелательных пород: **1:1**

5.8. Характеристика созданного молодняка при отнесении к земель, предназначенных для лесоразведения, к землям, на которых расположены леса:

Количество деревьев главных (целевых) пород, не менее тыс.шт./га, всего **2,0**В том числе по породам **10 Е**Соотношение средних высот деревьев культивируемых пород и естественно возобновившихся нежелательных пород: **1:1**5.8. Намечаемые сроки обследования, годы **не позднее 2025 года-не позднее 2031 года**

К проекту прилагается:

1. План участка.

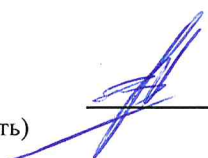
2. Расчетно-технологическая карта.

Проект составил:

Представитель арендатора

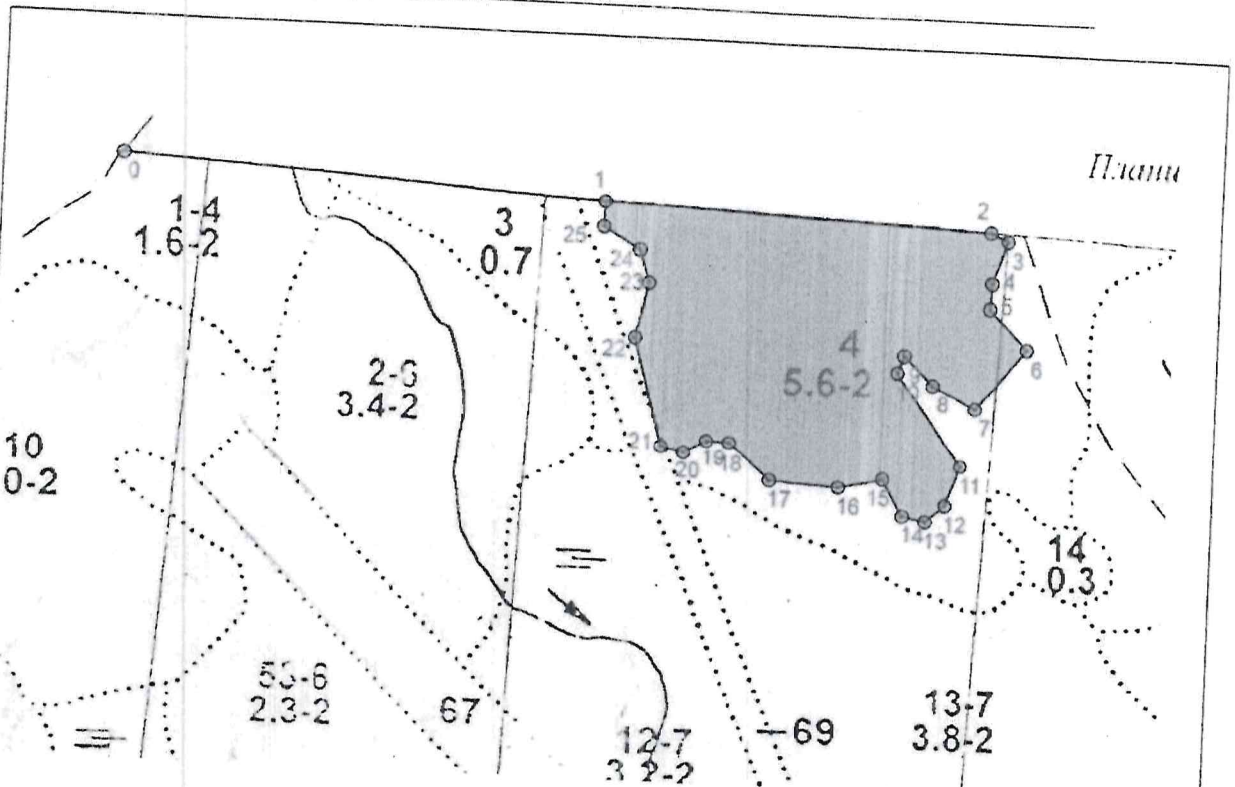
Ю.П.Ляшенко

должность (Ф.И.О.) (подпись, число, печать)

  
22.12.2022

План участка  
М 1 : 5 000

Лесничество (лесопарк) Всеволожское  
 Участковое лесничество Лемболовское  
 Урочище (при наличии) \_\_\_\_\_  
 Номер (а) лесного квартала 95  
 Номер (а) лесотаксационного выдела 4  
 Масштаб 1:5000



Площадь общая, га	Площадь эксплуат., га
3,3	3,3

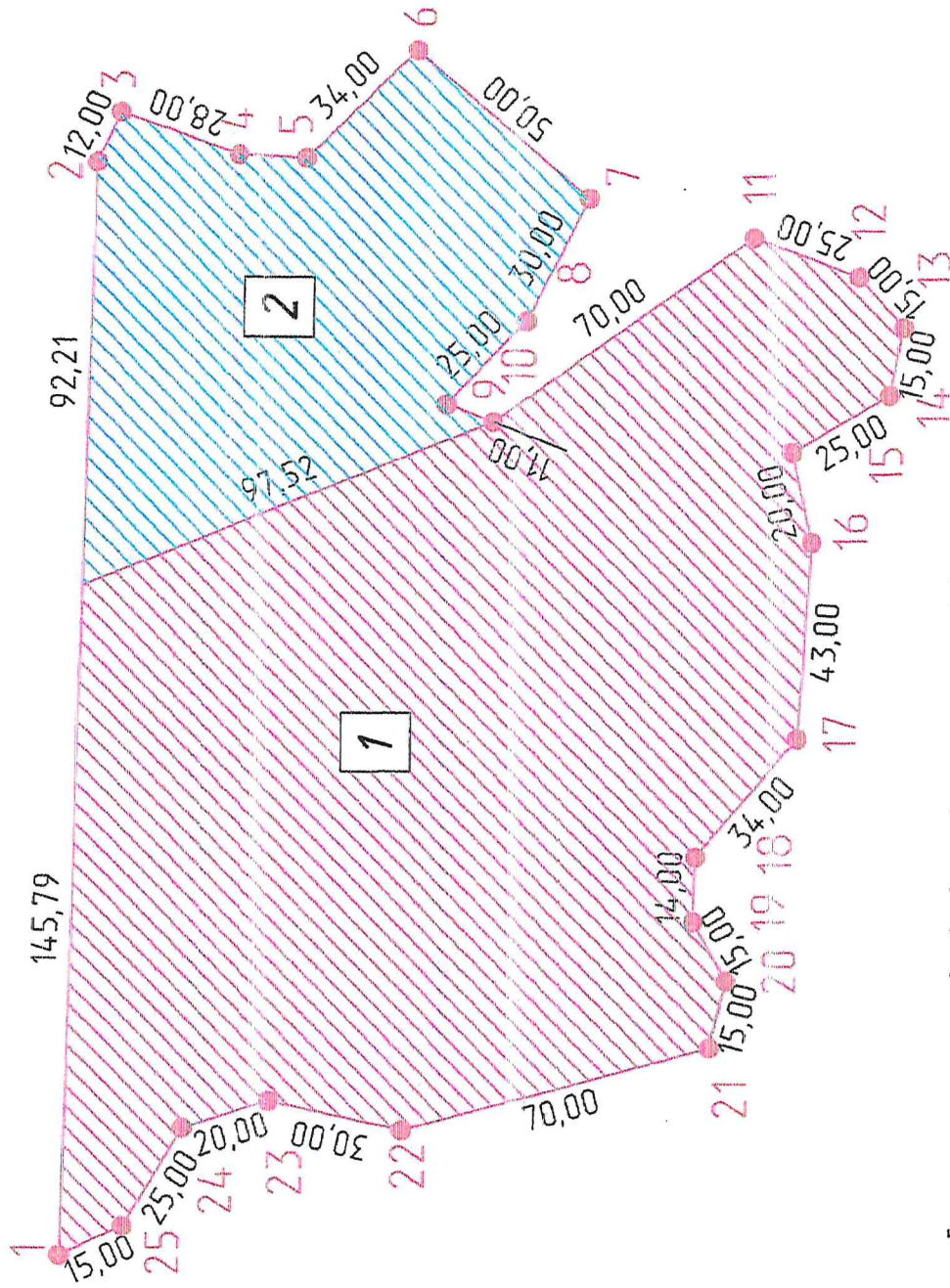
Экспликация участка						
Номера точек	Геодезические координаты		Направление румбы (азимуты) линий, °		Длина линий, м	
	Геодезическая широта	Геодезическая долгота				
Привязка						
0	60°21'35.11"	30°15'7.43"	ЮВ	87	305	
1	60°23'47.15"	30°14'6.68"				
Объект						
Катег. земель	Площадь участка, га	Номера точек	Геодезические координаты		Направление румбы (азимуты) линий, °	Длина линий, м
			Геодезическая широта	Геодезическая долгота		
ЛФ	3,3	1	60°23'47.15"	30°14'6.68"	ЮВ 88	238

2	60°23'46.55"	30°14'21.47"	ЮВ 65	12
3	60°23'46.29"	30°14'22.14"	ЮЗ 19	28
4	60°23'45.50"	30°14'21.58"	ЮЗ 3	15
5	60°23'44.98"	30°14'21.47"	ЮВ 44	34
6	60°23'44.13"	30°14'23.05"	ЮЗ 40	50
7	60°23'42.90"	30°14'21.03"	СЗ 63	30
8	60°23'43.35"	30°14'19.31"	СЗ 46	25
9	60°23'43.95"	30°14'18.01"	ЮЗ 21	11
10	60°23'43.62"	30°14'17.84"	ЮВ 35	70
11	60°23'41.72"	30°14'20.58"	ЮЗ 20	25
12	60°23'40.82"	30°14'19.86"	ЮЗ 48	15
13	60°23'40.48"	30°14'19.17"	СЗ 78	15
14	60°23'40.65"	30°14'18.17"	СЗ 30	25
15	60°23'41.35"	30°14'17.31"	ЮЗ 77	30
16	60°23'41.18"	30°14'15.62"	СЗ 86	43
17	60°23'41.26"	30°14'12.69"	СЗ 49	34
18	60°23'42.01"	30°14'10.97"	СЗ 88	14
19	60°23'42.02"	30°14'9.97"	ЮЗ 60	15
20	60°23'41.70"	30°14'9.14"	СЗ 76	15
21	60°23'41.86"	30°14'8.14"	СЗ 15	70
22	60°23'44.08"	30°14'6.93"	СВ 12	30
23	60°23'45.17"	30°14'7.45"	СЗ 17	20
24	60°23'45.86"	30°14'7.12"	СЗ 59	25
25	60°23'46.27"	30°14'5.48"	СВ 1	15
неэксплуатационная площадь				

\* - Геодезические координаты получены при помощи навигатор Garmin GPSmap 64 (указывается наименование и марка прибора, с помощью которого определены геодезические координаты) в системе координат WGS 84 (указывается система координат, в которой представлены геодезические координаты, рекомендуем предоставлять геодезические координаты в местной системе МСК 47 с указанием зоны)

*Б.В. Болышева И.В.*  
Подпись (расшифровка подписи)

Дата 15.11.2021г.



Участки по объектам строительства, входящие в проект лесоразведения

Номер участка на схеме	Договор аренды ЛУ	Площадь участка, га	Периметр участка, м
1	1532кс-2019-11	2,5037	694,3
2	1502кс-2019-09	0,7963	394,7

## Расчетно-технологическая карта

Технологическая операция						Затраты, на га/на участок			
№ п/п	Вид операции	Срок выполнения	Количественные, качественные характеристики выполняемой работы	Ед. изм. (га, тыс. шт.)	Объем, га	Марка трактора, орудия, инструмента	Маш. см.	Чел. дн.	Тыс. руб.
1	Планировка, трассирование, регулирование гидрологического режима	не позднее осени 2023 года	Планировка участка механизированным способом	га	3,3000				
2	Отвод лесного участка	не позднее осени 2023 года	Отвод границ участка в натуру	га	3,3000				
3	Расчистка участка	не позднее осени 2023 года	Расчистка от кустарника и мелкокося в ручную при редкой поросли	га	3,3000				
4	Маркировка	не позднее осени 2023 года	Маркировка линий будущих рядов лесных культур	га	3,3000				
5	Обработка почвы	не позднее осени 2023 года	Механизированная, бороздами: - Вспашка целинных и залежных земель: на глубину до 30 см на почвах средних и тяжелых - Перепашка пара отвальная на глубину до 30 см на почвах: средних	га	0,363	МТЗ-82 с ПКЛ-70			
6	Посадка, транспортировка и хранение посадочного материала	не позднее осени 2023 года	6.1. Покупка сеянцев Ели об. с ЗКС, 2,2 тыс. шт. /га.	шт/га	7260 / 3,3000				
			6.2. Перевозка сеянцев из лесного питомника до места посадки.	шт	7260				
			6.3. Посадка вручную сеянцев сплошная на почвах: средних	шт	7260	меч Колесова			
7	Дополнение	1-8 год	Ежегодная посадка саженцев (сеянцев) вместо погибших, неукоренившихся растений по необходимости при приживаемости менее 85 %	га	3,3000				
			6.1. Покупка сеянцев Ели об. с ОКС (ЗКС), 3-х лет	шт./га					
			6.2. Перевозка сеянцев из лесного питомника до места посадки.	шт.					
			6.3. Посадка вручную сеянцев сплошная на почвах: средних	шт.		меч Колесова			

Технологическая операция						Затраты, на га/на участок					
8	Агротехнические уходы по годам	1 год	Однократный/Двукратный (по необходимости):	га	3,3000	тяпка, мотыга, кусторез, тракторная косилка					
			8.1. Выкашивание луговых трав тракторной косилкой	га	2,937						
			8.2. Уход за саженцами, в т.ч.: -прополка и рыхление лунок; - удаление поросли; - открытие и закрытие лунок; - полив из шланга поливочной машины (при необходимости)	шт./га	0,363						
		2-3 год	Однократный/Двукратный (по необходимости):	га	3,3000	тяпка, мотыга, кусторез, тракторная косилка					
			8.1. Выкашивание луговых трав тракторной косилкой	га	2,937						
			8.2. Уход за саженцами, в т.ч.: -прополка и рыхление лунок; - удаление поросли; - открытие и закрытие лунок; - полив из шланга поливочной машины (при необходимости)	шт./га	7,2600/ 0,363						
		4-8 год	Однократный/Двукратный (по необходимости): Подавление, скашивание травянистой и древесно-кустарниковой растительности механическим способом (выкашивание луговых трав тракторной косилкой)	га	3,3000	тяпка, мотыга, кусторез, тракторная косилка					
		9	Лесозащитные мероприятия	2022 г.- 2029 г.	По необходимости: 9.1. предупредительные мероприятия – лесопатологическое обследование при условии визуального выявления вредителей и болезней; 9.2. истребительные мероприятия – обработка лесных культур от вредителей и болезней	га	3,3000				
		9	Противопожарные мероприятия	осень 2021 г.	Устройство противопожарных минерализованных полос по периметру участка шириной 1,4м, глубиной до 1 м	п.м.	904				
10	Уход за противопожарными объектами	2022-2029 г.	Ежегодное обновление противопожарных минерализованных полос по периметру участка шириной 1,4м, глубиной до 1 м	п.м.	904						

Потребность в посадочном материале всего: 7,260 тыс.шт.

В т.ч. на дополнение: \_\_\_\_\_ тыс.шт.

Затраты на посадочный материал: \_\_\_\_\_ тыс.руб