

«Утверждаю»
Генеральный директор
АО «ЭнергоПроект-Инжиниринг»
Ж.М.Булавчик
«22» декабря 2022 г.



ПРОЕКТ ЛЕСОРАЗВЕДЕНИЯ

(изменения в проект от 20.08.2020г., согласованный 18.09.2020г.)

ДЛЯ КОМПЕНСАЦИОННОГО ЛЕСОРАЗВЕДЕНИЯ

осень 2020г. -весна 2021г.

по договору аренды №1512кс-2019-10 от 14.10.2019г. ЛД №1-2020 от 16.01.2020г.
по договору аренды №1493кс-2019-09 от 20.09.2019г. ЛД №1-2020 от 09.01.2020г.
по договору аренды №1515кс-2019-10 от 14.10.2019г. ЛД №1-2020 от 04.02.2020г.
по договору аренды № 1/08 от 27.08.2020г. ЛД №1-2020 от 08.10.2020г.

арендатор лесных участков АО "ЭнергоПроект-Инжиниринг"

(№ и дата договора, распоряжения, соглашения, лесная декларация и др.)

Характеристика местоположения лесного участка

1.1. Лесничество Любанское
1.2. Участковое лесничество Ушакинское
1.3. Номер квартала 110
1.4. Номер выдела (10) 3, 10
1.5. Площадь участка, с точностью до 0,0000 га 1,8000
1.6. План участка, масштаб 1:10000 (прилагается к Проекту)

2. Характеристика лесорастительных условий участка

2.1. Лесорастительная зона таежная
2.2. Лесной район Балтийско-Белозерский
2.3. Целевое назначение лесов выдел 10-эксплуатационное; выдел 3-защитные
2.4. Рельеф равнинный
2.5. Почва суглинистая, сухая

(тип, степень увлажнения, механический состав)

2.6. Тип леса (тип вырубki, тип лесорастительных условий) -

2.7. Категория площади лесоразведения сенокос

(сенокос, пашни, карьеры и др.)

2.8. Напочвенный покров разнотравье
(важнейшие растения-индикаторы)

2.9. Захламленность слабая
(отсутствует, слабая, средняя, сильная)

2.10. Завалуненность, % (слабая, средняя, сильная) -

2.11. Наличие малоценных пород -

2.12. Характер и размещение оставленных деревьев и кустарников -

2.13. Степень задернения почвы слабая
слабая, средняя, сильная

2.14. Зараженность почвы вредителями, вид, шт./га обследование не проводилось

2.15. Гидрологические условия -

3. Обоснование проектируемого способа лесоразведения, породного состава

восстанавливаемых лесов, сроки и способы лесоразведения

3.1. Вид проектируемого лесного насаждения для лесоразведения:			лк Соб.
3.2. Культивируемые породы деревьев, тыс.шт./га: всего		2000,0	шт./га
в том числе главных (целевых)	<u>С</u>	2000,0	шт./га
сопутствующих -	<u>нет</u>	0,0	шт./га

3.3. Подготовка лесного участка **отвод лесного участка с выносом границ в натуру, установка столбов**

(отвод лесного участка, отграничение и оформление в натуре площади лесного участка)

Расчистка участка	полосная		
	(полосная, сплошная)		
Расстояние между центрами полос	-	м, ширина полос	- м
Сроки проведения расчистки	осень 2020г.		
Применяемые машины и орудия:	бензопилы STIHL MS180, кусторезы, топоры		

3.4. Обработка почвы **механизированная, бороздами**
(полосами, бороздами, площадками, иное)

Размещение и размеры площадок, полос, борозд на площади и их направление : **борозды через 3,8-4,0 м, прямолинейные с С на Ю**

Глубина обработки почвы	до 20 см		
Сроки проведения обработки почвы	<u>осень 2020г.</u>		
Применяемые машины и орудия	ТДТ-55, ПЛ-1		
3.5. Метод и способ лесоразведения	ручная посадка	Сеянцы	с ЗКС
(посадка сеянцами, саженцами, посадочным с ЗКС)			
Сроки проведения работ	<u>осень 2020г.</u>		
Применяемые машины и орудия	меч «Колесова»		
Количество посадочных на 1 га	2,0	тыс. шт.	
Схема смешения пород	С-С-С-С		

Размещение посадочных : расстояние между центрами борозд
(площадками, полосами) **5,0*1,0** м, в рядах (в площадках, в полосах), м **1,6**

количество рядов в борозде **2** шт.

Потребность в посадочном материале на 1 га **2,0** тыс. шт.
(кг), и на всю площадь по породам **3,600** тыс. шт. (кг).

3.6. Характеристика посадочного материала **Стандартные Сеянцы с ЗКС С**
2-х (3-х)-летние, высота сеянцев не менее 8 см, толщина стволика у корневой шейки не менее 2,0
(сеянцы с закрытой корневой системой или с открытой корневой системой, саженцы, возраст (лет), N и дата паспорта на используемый посадочный материал)

3.7. Виды и способы ухода, их кратность:

- 2021г. - агротехнический: в соответствии с расчетно-технологической картой (Приложение 2).
- 2022г. - агротехнический: в соответствии с расчетно-технологической картой (Приложение 2).
- 2023г. - агротехнический: в соответствии с расчетно-технологической картой (Приложение 2).
- 2024г. - агротехнический: в соответствии с расчетно-технологической картой (Приложение 2).
- 2025г. - агротехнический: в соответствии с расчетно-технологической картой (Приложение 2).
- 2026г. - агротехнический: в соответствии с расчетно-технологической картой (Приложение 2).
- 2027г. - агротехнический: в соответствии с расчетно-технологической картой (Приложение 2).
- 2028г. - агротехнический: в соответствии с расчетно-технологической картой (Приложение 2).

4. Противопожарные и защитные мероприятия

4.1. Проведения противопожарных мероприятий

(перечень мероприятий, объем работ, ширина и протяженность)

4.2. Уход за противопожарными объектами

ежегодное обновление мин.полос

протяженностью

далее по необходимости

4.3. Борьба с вредителями, болезнями леса

Не проектируется

(перечень мероприятий, объем работ)

5. Проектируемые показатели оценки качества лесоразведения для

признания работ по лесоразведению выполненными

5.1. Намечаемый год отнесения земель, предназначенных для лесоразведения, к землям,

на которых расположены леса **2028 год**

5.2. Состав **10 С** 5.3. Средняя высота, **не менее 0,7м**

5.4. Возраст **10 лет**

5.5. Количество деревьев главных (целевых) пород не менее **2,000** тыс. шт./га

5.6. Приживаемость, % 1 год не менее 86, 3 год не менее 86, 5 год **86**

5.7. Параметры лесных культур в возрасте 5 лет:

Количество деревьев культивируемых пород, тыс.шт./га, всего **1,72**

В том числе по породам **10 С**

Соотношение средних высот деревьев культивируемых пород и естественно возобновившихся нежелательных пород: -

5.8. Характеристика созданного молодняка при отнесении к землям, предназначенных для лесоразведения, к землям, на которых расположены леса:

Количество деревьев главных (целевых) пород, не менее тыс.шт./га, всего **не менее 1,70**

В том числе по породам **10 С**

Соотношение средних высот деревьев культивируемых пород и естественно возобновившихся нежелательных пород: -

5.8. Намечаемые сроки обследования, годы **не позднее 2021, не позднее 2028**

К проекту прилагается:

1. План участка.

2. Расчетно-технологическая карта.

Проект составил:

Представитель арендатора

Ю.П.Ляшенко

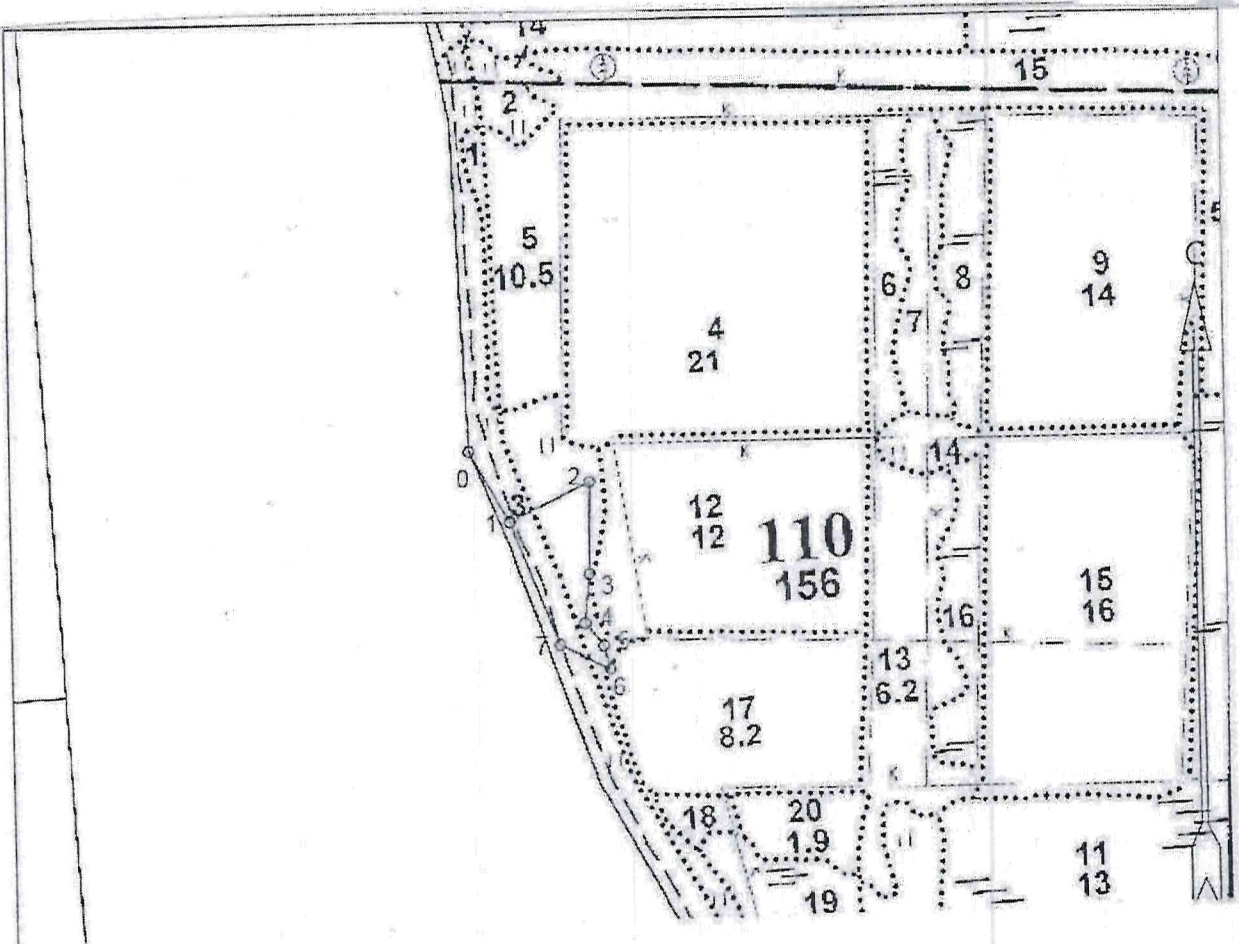
должность (Ф.И.О.) (подпись, число, печать)

 22.12.2022

План участка

М 1 : 10 000

Лесничество (лесопарк) Лобанское
 Участковое лесничество Ушакинское
 Урочище (при наличии) _____
 Номер(а) лесного квартала 110
 Номер(а) лесотаксационных выделов: 3, 10. Категория земель-сенокос



Данные натурной съемки

№№№	Азимуты	Длина, м
0 - 1	150°	122
1 - 2	64°	130
2 - 3	181°	134
3 - 4	186°	70
4 - 5	141°	42
5 - 6	165°	34
6 - 7	296°	80
7 - 1	333°	192

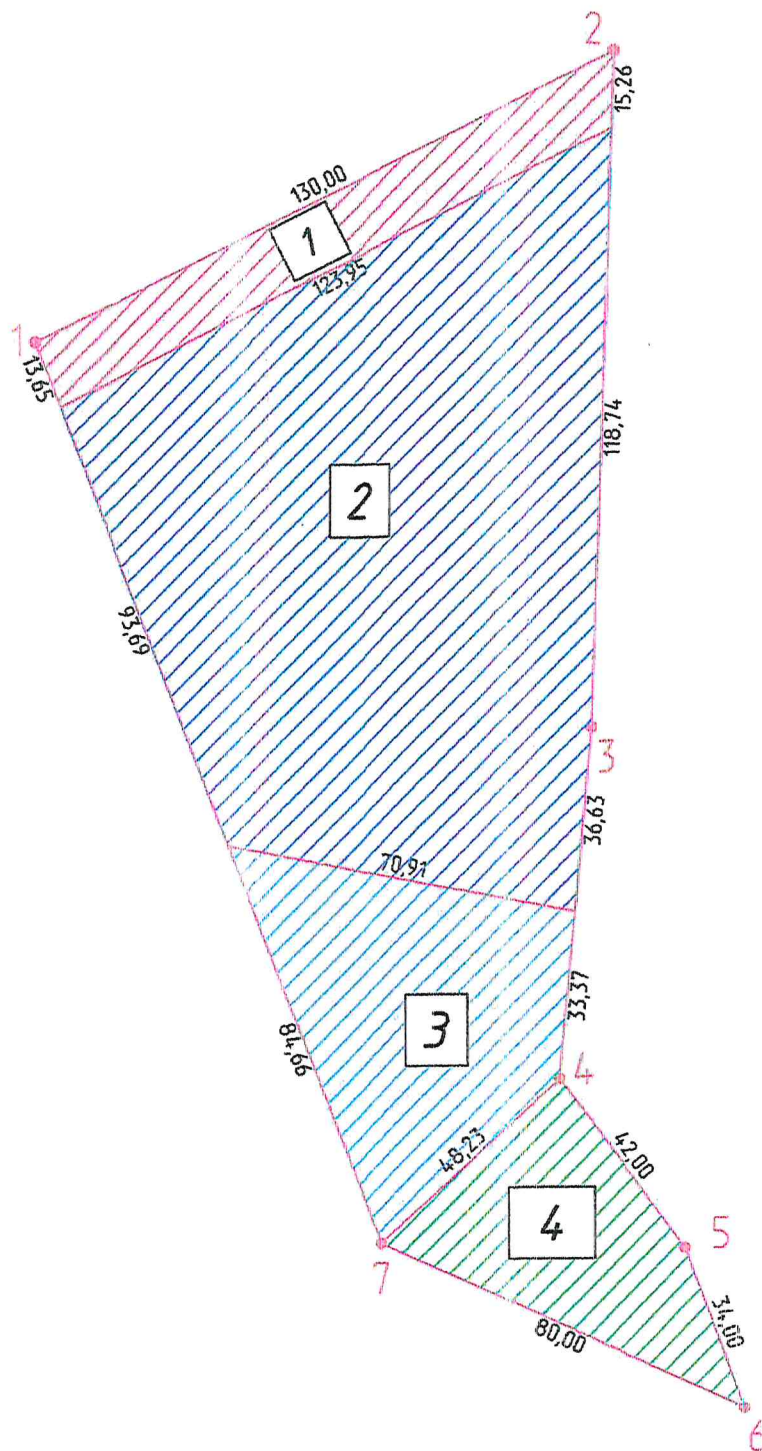
Представитель АО "Энергопроект-Инжиниринг"

Подпись (расшифровка подписи)

Дата 20.08.2020г.

Любанское лесничество, Ушакинское
участковое лесничество, квартал 110
(выделы 3, 10)

Приложение 1.1.



Участки по объектам строительства, входящие в проект лесоразведения

Номер участка на схеме	Договор аренды ЛУ	Площадь участка, га	Периметр участка, м
1	1512кс-2019-10	0,1718	282,8
2	1493кс-2019-09	1,1273	443,8
3	1515кс-2019-10	0,3086	237,2
4	1/08	0,1923	204,2

Расчетно-технологическая карта.

Технологическая операция						Затраты, на га/на участок			
№ п/п	Вид операции	Срок выполнения	Количественные, качественные характеристики выполняемой работы	Ед. изм. (га, тыс. шт.)	Объем, га	Марка трактора, орудия, инструмента	Маш. см.	Чел. дн.	Тыс. руб.
1	Отвод лесного участка	3-й кв.2020г. – 2-й кв.2021г.	Отвод границ участка в натуру, установка столбов	га	1,8				
2	Планировка, трассирование, регулирование гидрологического режима	3-й кв.2020г. – 2-й кв.2021г.	Планировка участка механизированным способом	га	1,8				
3	Маркировка		Маркировка линий будущих рядов лесных культур	га					
4	Расчистка участка		Расчистка от кустарника и мелкокося в ручную при густой поросли	га	1,8	бензопилы STIHL MS180, кусторезы, топоры			
5	Обработка почвы	3-й кв.2020г. – 2-й кв.2021г.	Механизированная, бороздами: - Вспашка целинных и залежных земель: на глубину до 30 см на почвах средних и тяжелых - Перепашка пара отвальная на глубину до 30 см на почвах: средних	га	1,8000/ 0,1980	ТДТ-55 с ПКЛ-1			
6	Посадка, транспортировка и хранение посадочного материала	3-й кв.2020г. – 2-й кв.2021г.	6.1. Покупка семян Сосны . с ЗКС, 2,0 тыс. шт. /га.	шт/га	3600 / 1,8				
			6.2. Перевозка семян из лесного питомника до места посадки.	шт	3600				
			6.3. Посадка вручную семян сплошная на почвах: средних	шт	3600				
7	Дополнение	2021 г.- 2028 г.	Ежегодная посадка саженцев (сеянцев) вместо погибших, неукоренившихся растений по необходимости при приживаемости менее 85 %						
			7.1. Покупка семян Сосны с ОКС (ЗКС), 3-х лет	шт./га	1,8				
			7.2. Перевозка семян из лесного питомника до места посадки.	шт.					
			7.3. Посадка вручную семян сплошная на почвах: средних	шт.		меч Колесова			

Технологическая операция							Затраты, на га/на участок									
8	Агротехнические уходы по годам	2021 г.	Однократный/Двукратный (по необходимости):	га	1,8	тяпка, мотыга, кусторез, тракторная косилка										
			7.1. Выкашивание луговых трав тракторной косилкой	га	1,6020											
			7.2. Уход за саженцами, в т.ч.: -прополка и рыхление лунок; - удаление поросли; - открытие и закрытие лунок; - полив из шланга поливочной машины (при необходимости)	шт./га	0,1980											
		2022 - 2023 г.		Однократный/Двукратный (по необходимости):	га	1,8	тяпка, мотыга, кусторез, тракторная косилка									
				8.1. Выкашивание луговых трав тракторной косилкой	га	1,6020										
				8.2. Уход за саженцами, в т.ч.: -прополка и рыхление лунок; - удаление поросли; - открытие и закрытие лунок; - полив из шланга поливочной машины (при необходимости)	шт./га	0,1980										
		2024 - 2028 г.		Однократный/Двукратный (по необходимости): Подавление, скашивание травянистой и древесно-кустарниковой растительности механическим способом (выкашивание луговых трав тракторной косилкой)	га	1,8	тяпка, мотыга, кусторез, тракторная косилка									
				9	Лесозащитные мероприятия	2021 г.- 2028 г.					По необходимости: 9.1. предупредительные мероприятия – лесопатологическое обследование при условии визуального выявления вредителей и болезней; 9.2. истребительные мероприятия – обработка лесных культур от вредителей и болезней	га	1,8			
											10	Противопожарные мероприятия	3-й кв.2020г. – 2-й кв.2021г..			
		11	Уход за противопожарными объектами	2021- 2028 г.	Ежегодное обновление противопожарных минерализованных полос по периметру участка шириной 1,4м, глубиной до 1 м	п.м.										

Потребность в посадочном материале всего: 3,600 тыс.шт.

В т.ч. на дополнение: _____ тыс.шт.

Затраты на посадочный материал: _____ тыс.руб