

**Проект лесовосстановления
на лесном участке № 2-2023 / 2022 год**

Лесовосстановление: искусственное (естественное, искусственное, комбинированное)

Субъект Российской Федерации: Ленинградская область

Лесной район: Балтийско-Белозерский таежный район

Характеристика местоположения лесного участка:

Лесничество: Лодейнопольское

Участковое лесничество: Тененское

Урочище:

№ Квартала: 11

№ Выдела: 34

Площадь лесного участка, га: 2,7

(исходные данные для проекта лесовосстановления: материалы обследования лесного участка при выборе способа лесовосстановления, план лесного участка, масштаб 1:10 000 прилагаются к проекту лесовосстановления)

Характеристика лесорастительных условий лесного участка:

Рельеф участка (уклон): равнинный

Гидрологические условия (увлажнение): почвы свежие, ЧС В2

Почва: грубогумусные, подзолистые супесчаные и суглинистые

Характеристика площадей лесного участка:

вырубка 2021 года

(вырубки, гари, прогалины, иные не занятые лесными насаждениями или предназначенные для лесовосстановления земли)

Характеристика вырубки:

Количество пней, тыс. штук/га: 0,555

Характер и размещение оставленных деревьев и кустарников (куртины, полосы, групповое, равномерное): отсутствуют

Степень задернения почвы (слабая, средняя, сильная): средняя

Степень минерализации почвы (% от площади лесного участка): 0%

Состояние очистки от порубочных остатков и валежника (захламленность, м3): слабая (5 - 20 м.куб/га)

а) отсутствует (до 5 м3/га); б) слабая (5-20 м3/га); в) средняя (20-50 м3/га); г) сильная (более 50 м3/га).

Категория доступности для техники: доступная

а) доступная;

б) требуется узкополосная расчистка без корчевки пней;

в) требуется узкополосная расчистка;

г) требуется широкополосная расчистка с корчевкой пней.

Характеристика имеющихся подроста и молодняка лесных древесных пород:

Нет подроста и молодняка

Проектируемый способ лесовосстановления:

искусственное лесовосстановление

(естественное лесовосстановление, искусственное лесовосстановление, комбинированное лесовосстановление (посев, посадка))

Обоснование проектируемого способа лесовосстановления основных лесных древесных пород восстанавливаемых лесов с учетом особенностей производства работ в различных категориях защитных лесов и особо защитных участках лесов (для лесных участков, предназначенных для проведения лесовосстановления, на которых лесовосстановительные мероприятия осуществляются лицами, указанными в подпункте "а" пункта 6 Правил, государственными (муниципальными) учреждениями, указанными в подпункте "б" пункта 6 Правил)

отсутствие предварительного возобновления жизнеспособным подростом и молодняком ценных древесных пород

Сроки и технологии (методы) выполнения работ по лесовосстановлению (для лесных участков, предназначенных для проведения лесовосстановления, на которых лесовосстановительные мероприятия осуществляются лицами, указанными в подпункте "а" пункта 6 Правил, государственными (муниципальными) учреждениями, указанными в подпункте "б" пункта 6 Правил)

весна 2023 г - осень 2033 г. Частичная обработка почвы бороздами глубиной до 20 см трактором ТДТ-55 в сцепке с плугом ПКЛ-70 в бесснежный период 2022 г.; посадка сеянцев под меч Колесова в два отвала в шахматном порядке; расстояние между рядами 4-6 м, в рядах 0,6-0,7 м.

Сроки и технологии (методы) выполнения работ по агротехническим уходам (для лесных участков, предназначенных для проведения лесовосстановления, на которых лесовосстановительные мероприятия осуществляются лицами, указанными в подпункте "а" пункта 6 Правил, государственными (муниципальными) учреждениями, указанными в подпункте "б" пункта 6 Правил)

ручная оправка растений от завала травой и почвой, заноса песком, размыва почвы, выжимания морозом - однократно; рыхление почвы с одновременным уничтожением травянистой и древесной растительности - одно-трех-кратно; дополнение лесных культур - однократно (в случае приживаемости менее 85% от проектируемой).

Сроки и технологии (методы) выполнения работ по лесоводственным уходам (для лесных участков, предназначенных для проведения лесовосстановления, на которых лесовосстановительные мероприятия осуществляются лицами, указанными в подпункте "а" пункта 6 Правил, государственными (муниципальными) учреждениями, указанными в подпункте "б" пункта 6 Правил)

по мере необходимости

Требования к используемому для лесовосстановления посадочному (посевному) материалу:

Порода: ель европейская

Вид посадочного материала (сеянцы, саженцы с открытой (закрытой) корневой системой, селекционная категория происхождения семян, лесосеменной район): стандартные сеянцы ели европейской с ОКС из питомника Лодейнопольского лесничества

Возраст, лет: не менее 3

Высота, см: не менее 12

Диаметр корневой шейки, мм: не менее 2 мм.

Характеристика посевного материала:

Требования к молоднякам, площади которых подлежат отнесению к землям, на которых расположены леса, для признания работ по лесовосстановлению законченными (для лесных участков, предназначенных для проведения лесовосстановления, на которых лесовосстановительные мероприятия осуществляются лицами, указанными в подпункте "а" пункта 6 Правил, государственными (муниципальными) учреждениями, указанными в подпункте "б" пункта 6 Правил):

Порода: ель европейская

Возраст, лет: 10

Количество деревьев основных лесных древесных пород, тыс. штук/га: не менее 2

Средняя высота, м: 0,7

Объем работ по лесовосстановлению (площадь лесовосстановления, га) (для лесных участков, предназначенных для проведения лесовосстановления, на которых лесовосстановительные мероприятия осуществляются лицами, указанными в подпункте "а" пункта 6 Правил, государственными (муниципальными) учреждениями, указанными в подпункте "б" пункта 6 Правил)

2,7

Проектируемый объем работ по лесовосстановлению (для лесных участков, предназначенных для проведения лесовосстановления, на которых лесовосстановительные мероприятия осуществляются лицами, указанными в подпункте "а" пункта 6 Правил, государственными (муниципальными) учреждениями, указанными в подпункте "б" пункта 6 Правил):

площадь лесовосстановления, га: 2,7

количество жизнеспособных растений основных лесных древесных пород, тыс. штук /га: 3

количество жизнеспособных растений основных лесных древесных пород на всей площади, тыс. штук: 8,1

Исполнитель работ по лесовосстановлению:

**ДОКУМЕНТ ПОДПИСАН
ЭЛЕКТРОННОЙ ПОДПИСЬЮ**

Сертификат: 2B 6D 9C 00 FF AD C7 AF 43 33 A1 E1 37 A0 38 F7

Генеральный директор

Должность (При наличии)

Владелец: Качанский Владимир Миронович, ООО
Действителен: с 15.12.2021 по 15.03.2023

Подпись

Качанский Владимир Миронович
(Фамилия, имя, отчество - последнее
при наличии)

12.12.2022

Число, месяц, год

КАРТОЧКА
ОБСЛЕДОВАНИЯ УЧАСТКА № 20 / 2022 ГОД
ПРИ ВЫБОРЕ СПОСОБА И ТЕХНОЛОГИИ ЛЕСОВОССТАНОВЛЕНИЯ

1. Лесничество: Лодейнопольское
2. Участковое лесничество: Тененское
3. Дача, тех. участок: -----
4. Номер квартала: 11
5. Номер выдела: в.34
6. Площадь участка, с точностью до 0,1 га: 2,7
7. План участка (прилагается к карточке)
8. Категория площади: лесовосстановления: вырубка 2021 г.
вырубка, гарь, иная (год, месяц)
9. Исходный породный состав участка лесовосстановления: в. 34-6Б2Ос2С
10. Условия для работы техники:
 - 10.1. Количество пней, шт./га: всего до 600 шт/га, ср. диаметр 24см
 - 10.2. Захламленность, куб.м/га: слабая
(отсутствует - менее 4 куб.м/га, слабая - 5-20куб.м/га, средняя - 20-50 куб.м/га, сильная > 50 куб.м/га)
 - 10.3. Доступность для работы техники: доступно для ТЛТ-55 с плугом ПЛМЛ-001 без ограничений
11. Характеристика природно-климатических и лесорастительных условий лесного участка
 - 11.1. Лесорастительная зона Тайжная
 - 11.2. Лесной район Балтийско-Белозерский таежный район
 - 11.3. Целевое назначение лесов эксплуатационные
 - 11.4. Рельеф: равнинный
 - 11.5. Почва: грубогумусные, подзолистые супесчаные и суглинистые
 - 11.6. Тип леса (тип вырубки, тип лесорастительных условий): ЧС В2, ельник черничный свежий; тип вырубки кипрейные
 - 11.7. Степень задернения почвы: средняя
(отсутствует - до 10%, слабая - 11 - 30%, средняя - 31 - 50%, сильная > 50%)
12. Характеристика подроста главных (целевых) пород: подрост отсутствует
 - 12.1. Средняя высота: --- м,
 - 12.2. Средний возраст: --- лет,
 - 12.3. Количество, всего: --- тыс.шт./га, в том числе по породам: ---
 - 12.4. Категория густоты: ---
 - 12.5. Распределение по площади: ---
(редкий, средний, густой- равномерное, неравномерное, групповое)
 - 12.6. Жизнеспособность подроста: ---
(жизнеспособный, нежизнеспособный)
13. Характеристика возобновления мягколиственных пород:
 - 13.1. Порода: отсутствует
 - 13.2. Количество: ---тыс.шт./га,
 - 13.3. Средняя высота: --- м
14. Источники обсеменения: стена леса с наличием в них семеносящих деревьев
(порода, источник: одиночные (шт./га), куртины, полосы, стены леса)
15. Характеристика санитарного состояния: в связи с отсутствием на восстанавливаемой площади признаков заселения вредных организмов, обследование на лесном участке не проводилось.
(заселенность вредными организмами, болезни леса)
16. Предложения для разработки Проекта лесовосстановления:
 - 16.1. Способ лесовосстановления: искусственный (лесные культуры)
(естественный, искусственный (лесные культуры), комбинированный)
 - 16.2. Главные (целевые) породы: ель
 - 16.3. Срок лесовосстановления _____
начало, окончание (месяц, год)
17. Необходимость проведения предварительных и сопутствующих мероприятий:
 - 17.1. Очистка вырубки, гари : не требуется
 - 17.2. Санитарные: не требуются
 - 17.3. Противопожарные: не требуются
 - 17.4. Иные предложения: провести подготовку почвы под создание лесных культур

Обследование проведено:

Исполнитель(и):

Исполнительный директор ООО «ЛОДБАЛТЛЕС» Д.А. Пожитнов " 16 " 05.2022 г.
Согласовано: Представитель лесничества
Лесничий Тененского участкового лесничества С.Ю. Чайковский " 16 " 05.2022 г.
Представитель арендатора:
Исполнительный директор ООО «ЛОДБАЛТЛЕС» Д.А. Пожитнов " 16 " 05.2022 г.

ПЕРЕЧЕТНАЯ ВЕДОМОСТЬ
ЖИЗНЕСПОСОБНОГО ПОДРОСТА ПРИ ОБСЛЕДОВАНИИ
УЧАСТКА № 20/2022 ГОД ЛЕСОВОССТАНОВЛЕНИЯ

Лесничество Лодейнопольское
 Участковое лесничество Тененское
 Квартал № 11
 Выдел № 34

Номер пробной площади (п.п.) номера учетных площадок	Порода	Распределение подроста по высоте, шт.				Средняя высота, м	Средний возраст, лет
		Мелкий (до 0,5 м)	Средний (0,51 - 1,5 м)	Крупный (свыше 1,5 м)	Итого		
1	2	3	4	5	6	7	8
Всего по участку подроста мягколиственных пород, тыс. шт.							
Всего по участку подроста главных (целевых) пород							
Коэффициент перевода		0,5	0,8	1,0			
С учетом коэффициента							
Итого в пересчете на крупный, подроста главных (целевых) пород, тыс. штук							

Исполнитель(и):

Исполнительный директор ООО «ЛОДБАЛТЛЕС» *Д.А. Пожитнов* "16" "05.2022" г.

Приложение 2

План участка для проведения лесовосстановления

Арендатор: ООО «ЛОДБАЛТЛЕС»

№ дог.аренды: 186/3-2008-12

Лесная декларация № 1-2021

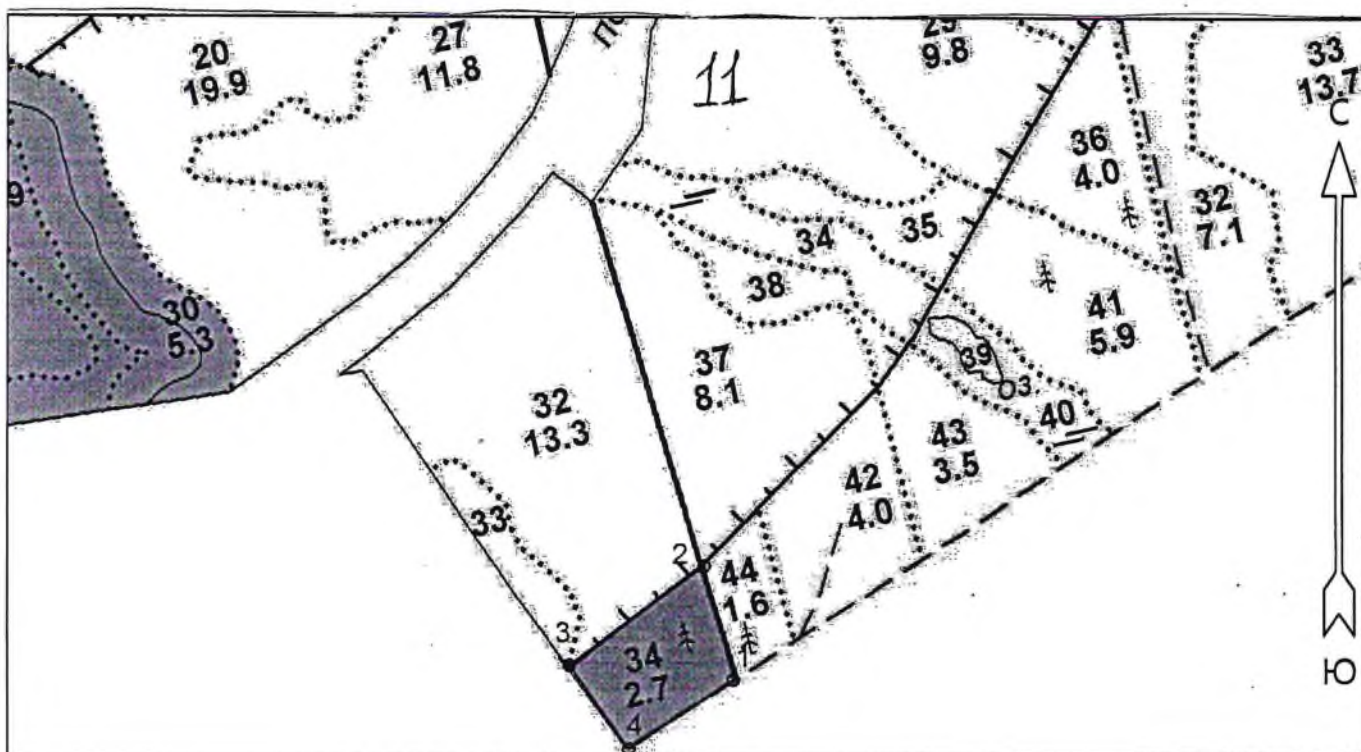
Лесничество : Лодейнопольское

Участковое лесничество: Тененское

Номер(а) лесного квартала: 11

Номер(а) лесотаксационного выдела (выделов): 34

Масштаб 1:10 000



План участка

Лесничество: Лодейнопольское
 Участковое лесничество: Тененское
 Номер(а) лесного квартала: 11
 Номер(а) лесотаксационного выдела: 34
 Масштаб: 1 : 10000



Экспликация участка

Номера точек	Геодезические координаты*		Румбы линий	Длина, м			
	Геодезическая долгота (X)	Геодезическая широта (Y)					
Объект							
Категория земель	Площадь участка, га	Номера точек	Геодезические координаты*		Румбы линий	Длина, м	
			Геодезическая долгота (X)	Геодезическая широта (Y)			
Основной полигон	2.7	1	528272.888	3244370.273	1 - 2	СЗ 14°	157
		2	528425.189	3244332.748	2 - 3	ЮЗ 53°	219
		3	528293.656	3244156.642	3 - 4	ЮВ 34°	136
		4	528181.391	3244233.305	4 - 1	СВ 56°	164