

**Проект лесовосстановления  
на лесном участке № 1-2023 / 2022 год**

Лесовосстановление: искусственное (естественное, искусственное, комбинированное)

Субъект Российской Федерации: Ленинградская область

Лесной район: Балтийско-Белозерский таежный район

**Характеристика местоположения лесного участка:**

Лесничество: Лодейнопольское

Участковое лесничество: Тененское

Урочище:

№ Квартала: 14

№ Выдела: 1,5,10,18,23

Площадь лесного участка, га: 18,7

(исходные данные для проекта лесовосстановления: материалы обследования лесного участка при выборе способа лесовосстановления, план лесного участка, масштаб 1:10 000 прилагаются к проекту лесовосстановления)

**Характеристика лесорастительных условий лесного участка:**

Рельеф участка (уклон): равнинный

Гидрологические условия (увлажнение): почвы свежие, ДЛ А4, ЧС В2

Почва: в.1,18 - торфянистые и торфянисто-перегнойные, подзолисто-глееватые, на породах различного механического состава; в.5,10,23- грубогумусные, подзолистые супесчаные и суглинистые

**Характеристика площадей лесного участка:**

вырубка 2021 года

(вырубки, гари, прогалины, иные не занятые лесными насаждениями или предназначенные для лесовосстановления земли)

**Характеристика вырубки:**

Количество пней, тыс. штук/га: 0,558

Характер и размещение оставленных деревьев и кустарников (куртины, полосы, групповое, равномерное): отсутствуют

Степень задернения почвы (слабая, средняя, сильная): средняя

Степень минерализации почвы (% от площади лесного участка): 0%

Состояние очистки от порубочных остатков и валежника (захламленность, м3): слабая (5 - 20 м.куб/га)

а) отсутствует (до 5 м3/га); б) слабая (5-20 м3/га); в) средняя (20-50 м3/га); г) сильная (более 50 м3/га).

Категория доступности для техники: доступная

а) доступная;

б) требуется узкополосная расчистка без корчевки пней;

в) требуется узкополосная расчистка;

г) требуется широкополосная расчистка с корчевкой пней.

**Характеристика имеющихся подроста и молодняка лесных древесных пород:**

Нет подроста и молодняка

**Проектируемый способ лесовосстановления:**

искусственное лесовосстановление

(естественное лесовосстановление, искусственное лесовосстановление, комбинированное лесовосстановление (посев, посадка))

**Обоснование проектируемого способа лесовосстановления основных лесных древесных пород восстанавливаемых лесов с учетом особенностей производства работ в различных категориях защитных лесов и особо защитных участках лесов (для лесных участков, предназначенных для проведения лесовосстановления, на которых лесовосстановительные мероприятия осуществляются лицами, указанными в подпункте "а" пункта 6 Правил, государственными (муниципальными) учреждениями, указанными в подпункте "б" пункта 6 Правил)**

отсутствие предварительного возобновления жизнеспособным подростом и молодняком ценных древесных пород

**Сроки и технологии (методы) выполнения работ по лесовосстановлению (для лесных участков, предназначенных для проведения лесовосстановления, на которых лесовосстановительные мероприятия осуществляются лицами, указанными в подпункте "а" пункта 6 Правил, государственными (муниципальными) учреждениями, указанными в подпункте "б" пункта 6 Правил)**

весна 2023 г - осень 2033 г. Частичная обработка почвы бороздами глубиной до 20 см трактором ТДТ-55 в сцепке с плугом ПЛМЛ-001 в бесснежный период 2022 г.; посадка сеянцев под меч Колесова в два отвала в шахматном порядке; расстояние между рядами 4-6 м, в рядах 0,6-0,7 м.

**Сроки и технологии (методы) выполнения работ по агротехническим уходам (для лесных участков, предназначенных для проведения лесовосстановления, на которых лесовосстановительные мероприятия осуществляются лицами, указанными в подпункте "а" пункта 6 Правил, государственными (муниципальными) учреждениями, указанными в подпункте "б" пункта 6 Правил)**

ручная оправка растений от завала травой и почвой, заноса песком, размыва почвы, выжимания морозом - однократно; рыхление почвы с одновременным уничтожением травянистой и древесной растительности - одно-трех-кратно; дополнение лесных культур - однократно (в случае приживаемости менее 85% от проектируемой).

**Сроки и технологии (методы) выполнения работ по лесоводственным уходам (для лесных участков, предназначенных для проведения лесовосстановления, на которых лесовосстановительные мероприятия осуществляются лицами, указанными в подпункте "а" пункта 6 Правил, государственными (муниципальными) учреждениями, указанными в подпункте "б" пункта 6 Правил)**

по мере необходимости

**Требования к используемому для лесовосстановления посадочному (посевному) материалу:**

Порода: ель европейская

Вид посадочного материала (сеянцы, саженцы с открытой (закрытой) корневой системой, селекционная категория происхождения семян, лесосеменной район): стандартные сеянцы ели европейской с ОКС из питомника Лодейнопольского лесничества

Возраст, лет: не менее 3

Высота, см: не менее 12

Диаметр корневой шейки, мм: не менее 2 мм.

**Характеристика посевного материала:**

**Требования к молоднякам, площади которых подлежат отнесению к землям, на которых расположены леса, для признания работ по лесовосстановлению законченными (для лесных участков, предназначенных для проведения лесовосстановления, на которых лесовосстановительные мероприятия осуществляются лицами, указанными в подпункте "а" пункта 6 Правил, государственными (муниципальными) учреждениями, указанными в подпункте "б" пункта 6 Правил):**

Порода: ель европейская

Возраст, лет: 10

Количество деревьев основных лесных древесных пород, тыс. штук/га: не менее 2

Средняя высота, м: 0,7

**Объем работ по лесовосстановлению (площадь лесовосстановления, га) (для лесных участков, предназначенных для проведения лесовосстановления, на которых лесовосстановительные мероприятия осуществляются лицами, указанными в подпункте "а" пункта 6 Правил, государственными (муниципальными) учреждениями, указанными в подпункте "б" пункта 6 Правил)**

18,7

**Проектируемый объем работ по лесовосстановлению (для лесных участков, предназначенных для проведения лесовосстановления, на которых лесовосстановительные мероприятия осуществляются лицами, указанными в подпункте "а" пункта 6 Правил, государственными (муниципальными) учреждениями, указанными в подпункте "б" пункта 6 Правил):**

площадь лесовосстановления, га: 18,7

количество жизнеспособных растений основных лесных древесных пород, тыс. штук /га: 3

количество жизнеспособных растений основных лесных древесных пород на всей площади, тыс. штук: 56,1

**Исполнитель работ по лесовосстановлению:**

**ДОКУМЕНТ ПОДПИСАН  
ЭЛЕКТРОННОЙ ПОДПИСЬЮ**

Сертификат: 2B 6D 9C 00 FF AD C7 AF 43 33 A1 E1 37 A0 38 F7

Генеральный директор

Владелец: Качанский Владимир Миронович, ООО  
Действителен: с 15.12.2021 по 15.03.2023

Должность (При наличии)

Подпись

Качанский Владимир Миронович  
(Фамилия, имя, отчество - последнее  
при наличии)

12.12.2022

Число, месяц, год

**КАРТОЧКА**  
**ОБСЛЕДОВАНИЯ УЧАСТКА № 18 / 2022 ГОД**  
**ПРИ ВЫБОРЕ СПОСОБА И ТЕХНОЛОГИИ ЛЕСОВОССТАНОВЛЕНИЯ**

1. Лесничество: Лодейнопольское
2. Участковое лесничество: Тененское
3. Дача, тех. участок: ----
4. Номер квартала: 14
5. Номер выдела: в.1.5.10.18.23
6. Площадь участка, с точностью до 0,1 га: 18.7
7. План участка (прилагается к карточке)
8. Категория площади: лесовосстановления: вырубка 2021 г.  
вырубка, гарь, иная (год, месяц)
9. Исходный породный состав участка лесовосстановления: в. 1-9С1Б в. 5-4Е1С3Б2Ос в.10-5Б2Ос2С1Е в.18-7С1Е2Б+Ос в.23-7Б2Ос1С+Е
10. Условия для работы техники:
  - 10.1. Количество пней, шт./га: всего до 600 шт/га, ср. диаметр 24см
  - 10.2. Захламленность, куб.м/га: слабая  
(отсутствует - менее 4 куб.м/га, слабая - 5-20куб.м/га, средняя - 20-50 куб.м/га, сильная > 50 куб.м/га)
  - 10.3. Доступность для работы техники: доступно для ТДТ-55 с плугом ПЛМЛ-001 без ограничений
11. Характеристика природно-климатических и лесорастительных условий лесного участка
  - 11.1. Лесорастительная зона Тайжная
  - 11.2. Лесной район Балтийско-Белозерский таежный район
  - 11.3. Целевое назначение лесов эксплуатационные
  - 11.4. Рельеф: равнинный
  - 11.5. Почва: в. 1,18 - торфянистые и торфянисто-перегнойные, подзолисто-глееватые, на породах различного механического состава в. 5, 10,23 - грубогумусные, подзолистые супесчаные и суглинистые
  - 11.6. Тип леса (тип вырубки, тип лесорастительных условий): в. 1,18 - ДЛ А4, сосняк долгомошный; тип вырубки - долгомошные в. 5,10,23- ЧС В2, ельник черничный свежий; тип вырубки кипрейные
  - 11.7. Степень задернения почвы: средняя  
(отсутствует - до 10%, слабая - 11 - 30%, средняя - 31 - 50%, сильная > 50%)
12. Характеристика подроста главных (целевых) пород: подрост отсутствует
  - 12.1. Средняя высота: --- м,
  - 12.2. Средний возраст: --- лет,
  - 12.3. Количество, всего: --- тыс.шт./га, в том числе по породам: ---
  - 12.4. Категория густоты: ---
  - 12.5. Распределение по площади: ---  
(редкий, средний, густой- равномерное, неравномерное, групповое)
  - 12.6. Жизнеспособность подростов: ---  
(жизнеспособный, нежизнеспособный)
13. Характеристика возобновления мягколиственных пород:
  - 13.1. Порода: отсутствует
  - 13.2. Количество: ---тыс.шт./га.
  - 13.3. Средняя высота: --- м
14. Источники обсеменения: стена леса с наличием в них семеносящих деревьев  
(порода, источник: одиночные (шт./га), куртины, полосы, стены леса)
15. Характеристика санитарного состояния: в связи с отсутствием на восстанавливаемой площади признаков заселения вредных организмов, обследование на лесном участке не проводилось.  
(заселенность вредными организмами, болезни леса)
16. Предложения для разработки Проекта лесовосстановления:
  - 16.1. Способ лесовосстановления: искусственный (лесные культуры)  
(естественный, искусственный (лесные культуры), комбинированный)
  - 16.2. Главные (целевые) породы: ель
  - 16.3. Срок лесовосстановления \_\_\_\_\_  
начало, окончание (месяц, год)
17. Необходимость проведения предварительных и сопутствующих мероприятий:
  - 17.1. Очистка вырубки, гари : не требуется
  - 17.2. Санитарные: не требуются
  - 17.3. Противопожарные: не требуются
  - 17.4. Иные предложения: провести подготовку почвы под создание лесных культур

Обследование проведено:

Исполнитель(и):

Исполнительный директор ООО «ЛОДБАЛТЛЕС» Стефан Д.А. Пожитнов " 18 " 05 2022 г.  
Согласовано: Представитель лесничества С.Ю. Чайковский " 18 " 05 2022 г.  
Лесничий Тененского участкового лесничества  
Представитель арендатора:  
Исполнительный директор ООО «ЛОДБАЛТЛЕС» Стефан Д.А. Пожитнов " 18 " 05 2022 г.



**ПЕРЕЧЕТНАЯ ВЕДОМОСТЬ  
ЖИЗНЕСПОСОБНОГО ПОДРОСТА ПРИ ОБСЛЕДОВАНИИ  
УЧАСТКА № 18/2022 ГОД ЛЕСОВОССТАНОВЛЕНИЯ**

Лесничество Лодейнопольское  
 Участковое лесничество Тененское  
 Квартал № 14  
 Выдел № 1.5.10.18.23

Номер пробной площади (п.п.) номера учетных площадок	Порода	Распределение подроста по высоте, шт.				Средняя высота, м	Средний возраст, лет
		Мелкий (до 0,5 м)	Средний (0,51 - 1,5 м)	Крупный (свыше 1,5 м)	Итого		
1	2	3	4	5	6	7	8
Всего по участку подроста мягколиственных пород, тыс. шт.							
Всего по участку подроста главных (целевых) пород							
Коэффициент перевода		0,5	0,8	1,0			
С учетом коэффициента							
Итого в пересчете на крупный, подроста главных (целевых) пород, тыс. штук							

Исполнитель(и):

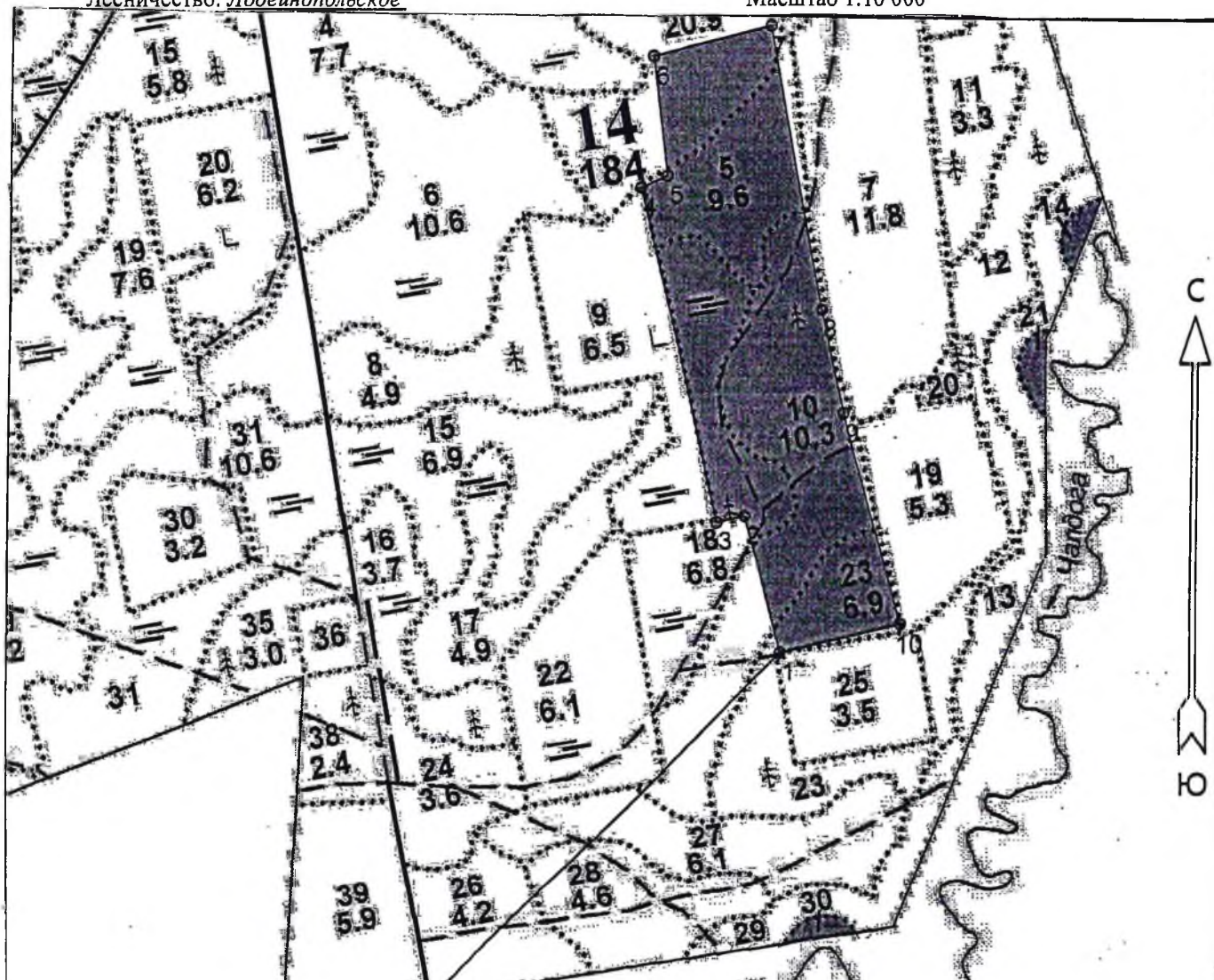
Исполнительный директор ООО «ЛОДБАЛТЛЕС» *Д.А. Пожитнов* "18" "05" 2022 г.

Приложение 2

План участка для проведения лесовосстановления

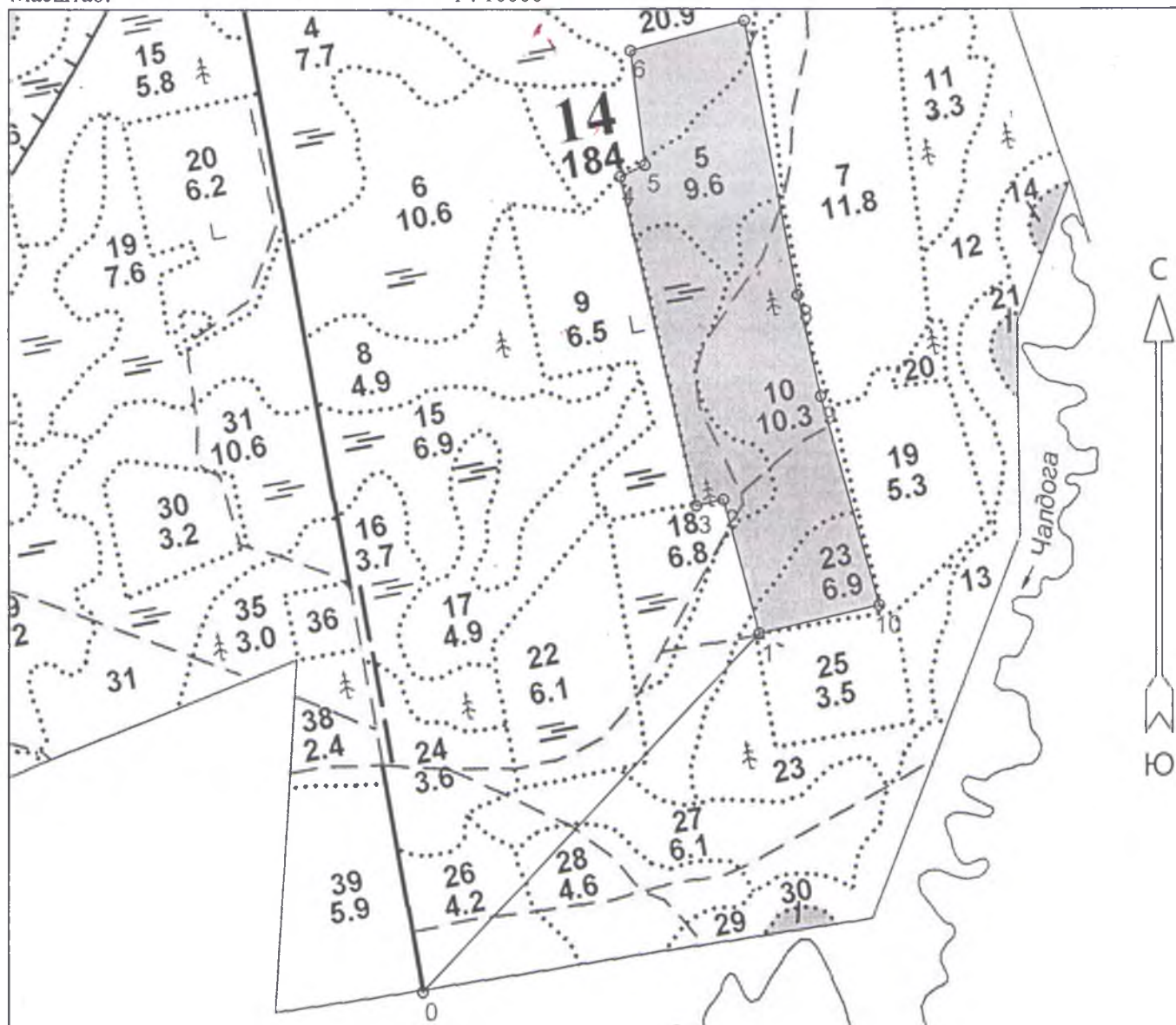
Арендатор: ООО «ЛОДБАЛТЛЕС»  
 № дог.аренды: 186/3-2008-12  
 Лесная декларация № 1-2021  
 Лесничество: Лодейнопольское

Участковое лесничество: Тененское  
 Номер(а) лесного квартала: 14  
 Номер(а) лесотаксационного выдела (выделов): 1.5.10.18.23  
 Масштаб 1:10 000



### План участка

Лесничество: Лодейнопольское  
 Участковое лесничество: Тененское  
 Номер(а) лесного квартала: 14  
 Номер(а) лесотаксационного выдела: 1,5,10,18,23  
 Масштаб: 1 : 10000



Экспликация участка						
Номера точек	Геодезические координаты*		Румбы линий	Длина, м		
	Геодезическая долгота (X)	Геодезическая широта (Y)				
Привязка						
0	528853.823	3246442.257	0 - 1	СВ 44°	739	
Объект						
Категория земель	Площадь участка, га	Номера точек	Геодезические координаты*		Румбы линий	Длина, м
			Геодезическая долгота (X)	Геодезическая широта (Y)		
Основной полигон	18,4	1	529385.427	3246957.397	1 - 2	СЗ 15° 207
		2	529585.519	3246903.326	2 - 3	ЮЗ 77° 42
		3	529576.008	3246861.873	3 - 4	СЗ 13° 510
		4	530073.289	3246746.001	4 - 5	СВ 65° 42
		5	530091.057	3246784.178	5 - 6	СЗ 7° 176
		6	530265.853	3246762.381	6 - 7	СВ 75° 180
		7	530312.244	3246936.191	7 - 8	ЮВ 11° 427

8	529892.425	3247016.347	8 - 9	ЮВ 13°	157
9	529739.202	3247051.198	9 - 10	ЮВ 16°	324
10	529427.234	3247139.593	10 - 1	ЮЗ 77°	186