

**Проект лесовосстановления
на лесном участке № 3-2023 / 2022 год**

Лесовосстановление: искусственное (естественное, искусственное, комбинированное)

Субъект Российской Федерации: Ленинградская область

Лесной район: Балтийско-Белозерский таежный район

Характеристика местоположения лесного участка:

Лесничество: Лодейнопольское

Участковое лесничество: Тененское

Урочище:

№ Квартала: 14

№ Выдела: 4,6,8

Площадь лесного участка, га: 10,6

(исходные данные для проекта лесовосстановления: материалы обследования лесного участка при выборе способа лесовосстановления, план лесного участка, масштаб 1:10 000 прилагаются к проекту лесовосстановления)

Характеристика лесорастительных условий лесного участка:

Рельеф участка (уклон): равнинный

Гидрологические условия (увлажнение): почвы свежие, ДЛ А4, ТС А4, ЧВ А3

Почва: в.4-торфянистые и торфянисто-перегнойные, подзолисто-глееватые, на породах различного механического состава

в.6- торфяно-перегнойные, торфяно-глеевые и торфяно-болотные с переходным торфом

в.8- влажные грубогумусные и торфянисто-грубогумусные, подзолистые и подзолы, песчаные, супесчаные и суглинистые

Характеристика площадей лесного участка:

вырубка 2021 года

(вырубки, гари, прогалины, иные не занятые лесными насаждениями или предназначенные для лесовосстановления земли)

Характеристика вырубки:

Количество пней, тыс. штук/га: 0,554

Характер и размещение оставленных деревьев и кустарников (куртины, полосы, групповое, равномерное): отсутствуют

Степень задернения почвы (слабая, средняя, сильная): средняя

Степень минерализации почвы (% от площади лесного участка): 0%

Состояние очистки от порубочных остатков и валежника (захламленность, м3): слабая (5 - 20 м.куб/га)

а) отсутствует (до 5 м3/га); б) слабая (5-20 м3/га); в) средняя (20-50 м3/га); г) сильная (более 50 м3/га).

Категория доступности для техники: доступная

а) доступная;

б) требуется узкополосная расчистка без корчевки пней;

в) требуется узкополосная расчистка;

г) требуется широкополосная расчистка с корчевкой пней.

Характеристика имеющихся подроста и молодняка лесных древесных пород:

Нет подроста и молодняка

Проектируемый способ лесовосстановления:

искусственное лесовосстановление

(естественное лесовосстановление, искусственное лесовосстановление, комбинированное лесовосстановление (посев, посадка))

Обоснование проектируемого способа лесовосстановления основных лесных древесных пород восстанавливаемых лесов с учетом особенностей производства работ в различных категориях защитных лесов и особо защитных участках лесов (для лесных участков, предназначенных для проведения лесовосстановления, на которых лесовосстановительные мероприятия осуществляются лицами, указанными в подпункте "а" пункта 6 Правил, государственными (муниципальными) учреждениями, указанными в подпункте "б" пункта 6 Правил)

отсутствие предварительного возобновления жизнеспособным подростом и молодняком ценных древесных пород

Сроки и технологии (методы) выполнения работ по лесовосстановлению (для лесных участков, предназначенных для проведения лесовосстановления, на которых лесовосстановительные мероприятия осуществляются лицами, указанными в подпункте "а" пункта 6 Правил, государственными (муниципальными) учреждениями, указанными в подпункте "б" пункта 6 Правил)

весна 2023 г - осень 2033 г. Частичная обработка почвы бороздами глубиной до 20 см трактором ТДТ-55 в сцепке с плугом ПКЛ-70 в

бесснежный период 2022 г.; посадка сеянцев под меч Колесова в два отвала в шахматном порядке; расстояние между рядами 4-6 м, в рядах 0,6-0,7 м.

Сроки и технологии (методы) выполнения работ по агротехническим уходам (для лесных участков, предназначенных для проведения лесовосстановления, на которых лесовосстановительные мероприятия осуществляются лицами, указанными в подпункте "а" пункта 6 Правил, государственными (муниципальными) учреждениями, указанными в подпункте "б" пункта 6 Правил)

ручная оправка растений от завала травой и почвой, заноса песком, размыва почвы, выжимания морозом - однократно; рыхление

почвы с одновременным уничтожением травянистой и древесной растительности - одно-трех-кратно; дополнение лесных культур - однократно (в случае приживаемости менее 85% от проектируемой).

Сроки и технологии (методы) выполнения работ по лесоводственным уходам (для лесных участков, предназначенных для проведения лесовосстановления, на которых лесовосстановительные мероприятия осуществляются лицами, указанными в подпункте "а" пункта 6 Правил, государственными (муниципальными) учреждениями, указанными в подпункте "б" пункта 6 Правил)

по мере необходимости

Требования к используемому для лесовосстановления посадочному (посевному) материалу:

Порода: ель европейская

Вид посадочного материала (сеянцы, саженцы с открытой (закрытой) корневой системой, селекционная категория происхождения семян, лесосеменной район): стандартные сеянцы ели европейской с ОКС из питомника Лодейнопольского лесничества

Возраст, лет: не менее 3

Высота, см: не менее 12

Диаметр корневой шейки, мм: не менее 2 мм.

Характеристика посевного материала:

Требования к молоднякам, площади которых подлежат отнесению к землям, на которых расположены леса, для признания работ по лесовосстановлению законченными (для лесных участков, предназначенных для проведения лесовосстановления, на которых лесовосстановительные мероприятия осуществляются лицами, указанными в подпункте "а" пункта 6 Правил, государственными (муниципальными) учреждениями, указанными в подпункте "б" пункта 6 Правил):

Порода: ель европейская

Возраст, лет: 10

Количество деревьев основных лесных древесных пород, тыс. штук/га: не менее 2

Средняя высота, м: 0,7

Объем работ по лесовосстановлению (площадь лесовосстановления, га) (для лесных участков, предназначенных для проведения лесовосстановления, на которых лесовосстановительные мероприятия осуществляются лицами, указанными в подпункте "а" пункта 6 Правил, государственными (муниципальными) учреждениями, указанными в подпункте "б" пункта 6 Правил)

10,6

Проектируемый объем работ по лесовосстановлению (для лесных участков, предназначенных для проведения лесовосстановления, на которых лесовосстановительные мероприятия осуществляются лицами, указанными в подпункте "а" пункта 6 Правил, государственными (муниципальными) учреждениями, указанными в подпункте "б" пункта 6 Правил):

площадь лесовосстановления, га: 10,6

количество жизнеспособных растений основных лесных древесных пород, тыс. штук /га: 3

количество жизнеспособных растений основных лесных древесных пород на всей площади, тыс. штук:
31,8

Исполнитель работ по лесовосстановлению:

**ДОКУМЕНТ ПОДПИСАН
ЭЛЕКТРОННОЙ ПОДПИСЬЮ**
Сертификат: 2B 6D 9C 00 FF AD C7 AF 43 33 A1 E1 37 A0 38 F7
Владелец: Качанский Владимир Миронович, ООО
Действителен: с 15.12.2021 по 15.03.2023

Генеральный директор

Должность (При наличии)

Подпись

Качанский Владимир Миронович
(Фамилия, имя, отчество - последнее
при наличии)

12.12.2022

Число, месяц, год

КАРТОЧКА

ОБСЛЕДОВАНИЯ УЧАСТКА № 19 / 2022 ГОД ПРИ ВЫБОРЕ СПОСОБА И ТЕХНОЛОГИИ ЛЕСОВОССТАНОВЛЕНИЯ

1. Лесничество: Лодейнопольское
2. Участковое лесничество: Тененское
3. Дача, тех. участок: ----
4. Номер квартала: 14
5. Номер выдела: в.4,6,8
6. Площадь участка, с точностью до 0,1 га: 13,1
7. План участка (прилагается к карточке)
8. Категория площади: лесовосстановления: вырубка 2021 г.
вырубка, гарь, иная (год, месяц)
9. Исходный породный состав участка лесовосстановления: в. 4- 5С2ЕЗБ+Ос в. 6 -9С1Б в.8- 5С2Е2Б1Ос
10. Условия для работы техники:
 - 10.1. Количество пней, шт./га: всего до 600 шт/га, ср. диаметр 24см
 - 10.2. Захламленность, куб.м/га: слабая
(отсутствует - менее 4 куб.м/га, слабая - 5-20куб.м/га, средняя - 20-50 куб.м/га, сильная > 50 куб.м/га)
 - 10.3. Доступность для работы техники: доступно для ТЛТ-55 с плугом ПЛМЛ-001 без ограничений
11. Характеристика природно-климатических и лесорастительных условий лесного участка
 - 11.1. Лесорастительная зона Таёжная
 - 11.2. Лесной район Балтийско-Белозерский таежный район
 - 11.3. Целевое назначение лесов эксплуатационные
 - 11.4. Рельеф: равнинный
 - 11.5. Почва: в. 4 - торфянистые и торфянисто-перегнойные, подзолисто-глееватые, на породах различного механического состава в. 6 - торфяно-перегнойные, торфяно-глеевые и торфяно-болотные с переходным торфом в.8 - влажные грубогумусные и торфянисто-грубогумусные, подзолистые подзолы, песчаные, супесчаные и суглинистые
 - 11.6. Тип леса (тип вырубки, тип лесорастительных условий): в. 4 - ДЛ А4, сосняк долгомошный; тип вырубки – долгомошные в.6 – ТС А4, сосняк тростниково-сфагновый; тип вырубки осоково-сфагновые в.8 - ЧВ А3, сосняк черничный влажный; тип вырубки долгомошно-вейниковые
 - 11.7. Степень задернения почвы: средняя
(отсутствует - до 10%, слабая - 11 - 30%, средняя - 31 - 50%, сильная > 50%)
12. Характеристика подроста главных (целевых) пород: подрост отсутствует
 - 12.1. Средняя высота: --- м.
 - 12.2. Средний возраст: --- лет.
 - 12.3. Количество, всего: --- тыс.шт./га, в том числе по породам: ---
 - 12.4. Категория густоты: ---
 - 12.5. Распределение по площади: ---
(редкий, средний, густой- равномерное, неравномерное, групповое)
 - 12.6. Жизнеспособность подроста: ---
(жизнеспособный, нежизнеспособный)
13. Характеристика возобновления мягколиственных пород:
 - 13.1. Порода: отсутствует
 - 13.2. Количество: --- тыс.шт./га.
 - 13.3. Средняя высота: --- м
14. Источники обсеменения: стена леса с наличием в них семеносящих деревьев
(порода, источник: одиночные (шт./га), куртины, полосы, стены леса)
15. Характеристика санитарного состояния: в связи с отсутствием на восстанавливаемой площади признаков заселения вредных организмов, обследование на лесном участке не проводилось.
(заселенность вредными организмами, болезни леса)
16. Предложения для разработки Проекта лесовосстановления:
 - 16.1. Способ лесовосстановления: искусственный (лесные культуры) -10,6 га; естественный – 2,5 га
(естественный, искусственный (лесные культуры), комбинированный)
 - 16.2. Главные (целевые) породы: ель
 - 16.3. Срок лесовосстановления _____
начало, окончание (месяц, год)
17. Необходимость проведения предварительных и сопутствующих мероприятий:
 - 17.1. Очистка вырубки, гари : не требуется
 - 17.2. Санитарные: не требуются
 - 17.3. Противопожарные: не требуются
 - 17.4. Иные предложения: провести подготовку почвы под создание лесных культур


Обследование проведено:

Исполнитель(и):

Исполнительный директор ООО «ЛОДБАЛТЛЕС» Д.А. Пожитнов " 16 " 05.2022 г.

Согласовано: Представитель лесничества

Лесничий Тененского участкового лесничества С.Ю. Чайковский " 16 " 05.2022 г.


Представитель арендатора:
Исполнительный директор ООО «ЛОДБАЛТЛЕС»  Д.А. Пожитнов " 16 " 05 2022 г.

Приложение 1

ПЕРЕЧЕТНАЯ ВЕДОМОСТЬ
ЖИЗНЕСПОСОБНОГО ПОДРОСТА ПРИ ОБСЛЕДОВАНИИ
УЧАСТКА № 19/2022 ГОД ЛЕСОВОССТАНОВЛЕНИЯ

Лесничество Лодейнопольское
Участковое лесничество Тененское
Квартал № 14
Выдел № 4,6,8

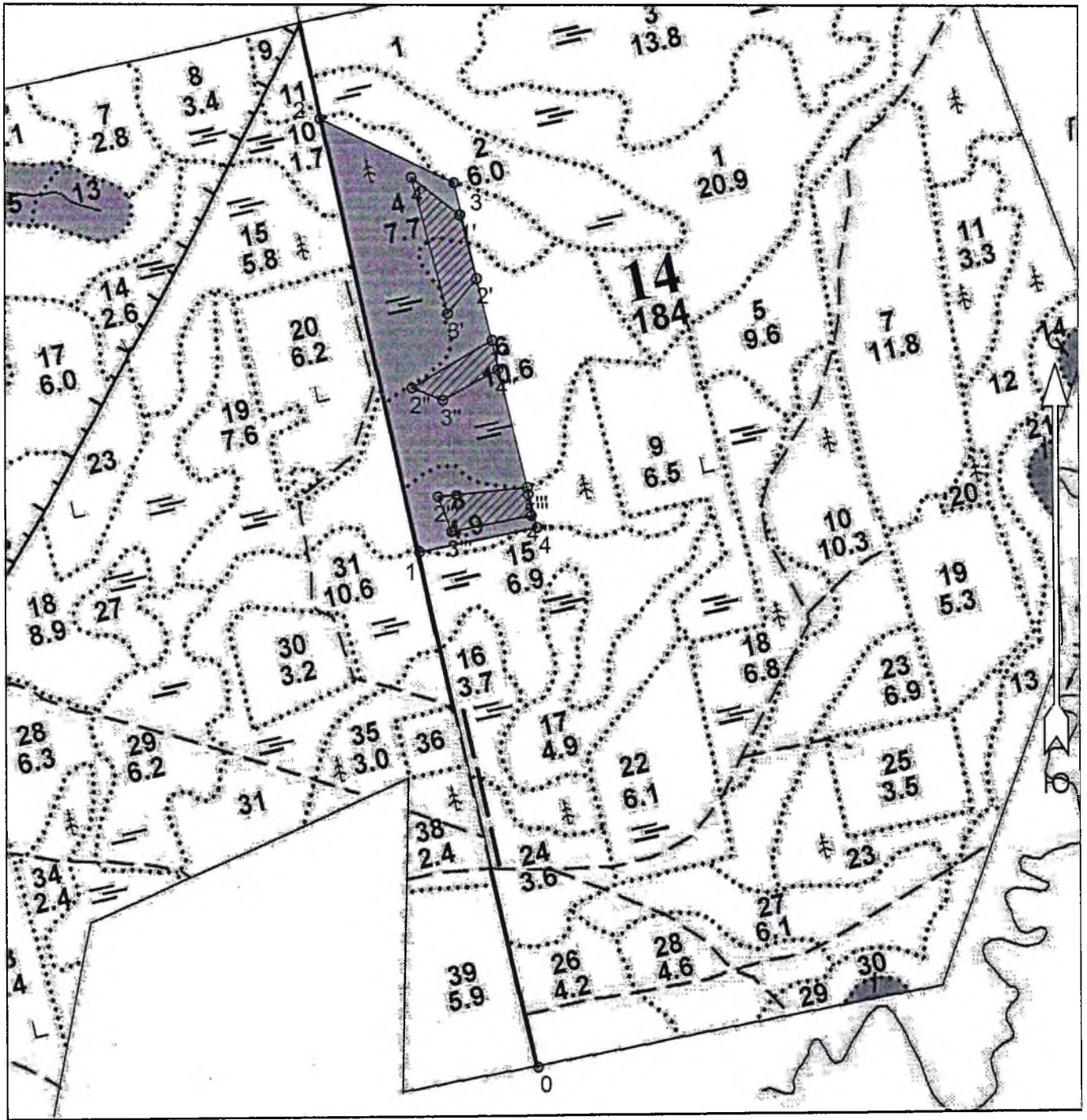
Номер пробной площади (п.п.) номера учетных площадок	Порода	Распределение подроста по высоте, шт.				Средняя высота, м	Средний возраст, лет
		Мелкий (до 0,5 м)	Средний (0,51 - 1,5 м)	Крупный (свыше 1,5 м)	Итого		
1	2	3	4	5	6	7	8
Всего по участку подроста мягколиственных пород, тыс. шт.							
Всего по участку подроста главных (целевых) пород							
Коэффициент перевода		0,5	0,8	1,0			
С учетом коэффициента							
Итого в пересчете на крупный, подроста главных (целевых) пород, тыс. штук							

Исполнитель(и):
Исполнительный директор ООО «ЛОДБАЛТЛЕС»  Д.А. Пожитнов " 16 " 05 2022 г.

Приложение 2

План участка для проведения лесовосстановления

Арендатор: ООО «ЛОДБАЛТЛЕС»
№ дог.аренды: 186/3-2008-12
Лесная декларация № 1-2021
Лесничество : Лодейнопольское
Участковое лесничество: Тененское
Номер(а) лесного квартала: 14
Номер(а) лесотаксационного выдела (выделов): 4,6,8
Масштаб 1:10 000



План участка

Лесничество:

Лодейнопольское

Участковое лесничество:

Тененское

Номер(а) лесного квартала:

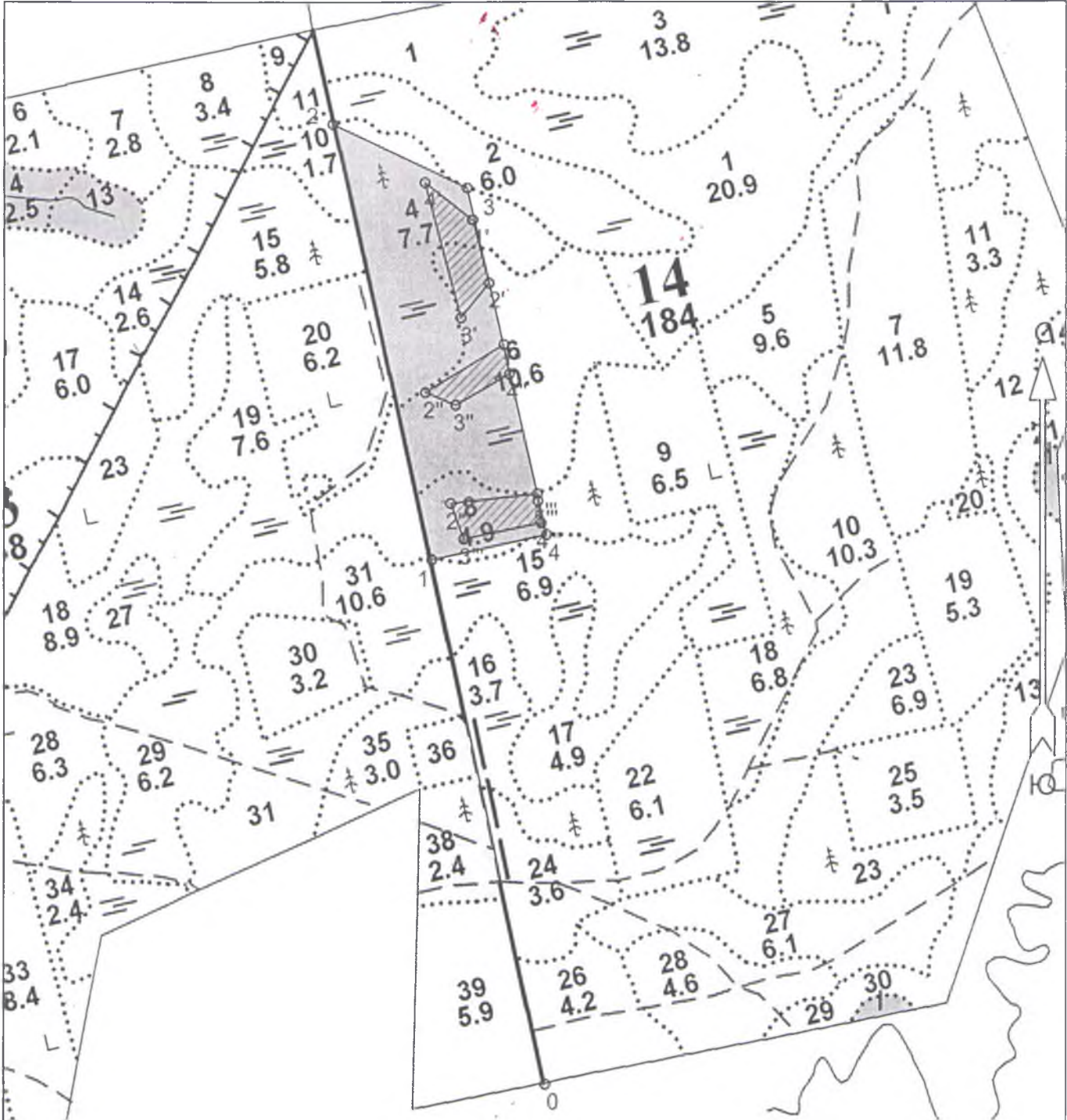
14

Номер(а) лесотаксационного выдела:

4,6,8

Масштаб:

1 : 10000



Экспликация участка

Номера точек	Геодезические координаты*		Румбы линий	Длина, м
	Геодезическая долгота (X)	Геодезическая широта (Y)		
Привязка				
0	528729.366	3246441.514	0 - 1	СЗ 13° 881
Объект				
Категория земель	Номера точек	Геодезические координаты*	Румбы линий	

	Площадь участка, га		Геодезическая долгота (X)	Геодезическая широта (Y)		Длина, м
Основной полигон	13.1	1	529589.705	3246249.461	1 - 2	СЗ 13° 741
		2	530312.375	3246083.185	2 - 3	ЮВ 65° 250
		3	530204.789	3246309.446	3 - 4	ЮВ 13° 590
		4	529630.001	3246444.495	4 - 1	ЮЗ 78° 199
Экспликация участка						
Номера точек	Геодезические координаты*		Румбы линий		Длина, м	
	Геодезическая долгота (X)	Геодезическая широта (Y)				
Объект						
Категория земель	Площадь участка, га	Номера точек	Геодезические координаты*		Румбы линий	Длина, м
			Геодезическая долгота (X)	Геодезическая широта (Y)		
Полигон 2	1.1	1'	530151.443	3246319.440	1' - 2'	ЮВ 14° 109
		2'	530045.697	3246346.592	2' - 3'	ЮЗ 39° 75
		3'	529987.503	3246298.546	3' - 4'	СЗ 15° 234
		4'	530213.633	3246238.254	4' - 1'	ЮВ 52° 101
Экспликация участка						
Номера точек	Геодезические координаты*		Румбы линий		Длина, м	
	Геодезическая долгота (X)	Геодезическая широта (Y)				
Объект						
Категория земель	Площадь участка, га	Номера точек	Геодезические координаты*		Румбы линий	Длина, м
			Геодезическая долгота (X)	Геодезическая широта (Y)		
Полигон 3	0.6	1''	529943.002	3246371.787	1'' - 2''	ЮЗ 59° 155
		2''	529863.937	3246238.622	2'' - 3''	ЮВ 68° 55
		3''	529843.360	3246289.932	3'' - 4''	СВ 61° 104
		4''	529894.027	3246381.225	4'' - 1''	СЗ 11° 50
Экспликация участка						
Номера точек	Геодезические координаты*		Румбы линий		Длина, м	
	Геодезическая долгота (X)	Геодезическая широта (Y)				
Объект						
Категория земель	Площадь участка, га	Номера точек	Геодезические координаты*		Румбы линий	Длина, м
			Геодезическая долгота (X)	Геодезическая широта (Y)		
Полигон 4	0.8	1'''	529697.231	3246428.741	1''' - 2'''	ЮЗ 84° 148
		2'''	529681.865	3246281.399	2''' - 3'''	ЮВ 21° 62
		3'''	529623.661	3246303.414	3''' - 4'''	СВ 79° 134
		4'''	529649.486	3246435.293	4''' - 5'''	СЗ 8° 36
		5'''	529685.481	3246430.036		