

Проект лесовосстановления на лесном участке № 2(весна) / 2023 год

Лесовосстановление: искусственное (естественное, искусственное, комбинированное)

Субъект Российской Федерации: Ленинградская область

Лесной район: Балтийско-Белозерский таежный район

Характеристика местоположения лесного участка:

Лесничество: Тихвинское

Участковое лесничество: Андреевское

Урочище:

№ Квартала: 7

№ Выдела: 12,19,20,21,24

Площадь лесного участка, га: 12,6

(исходные данные для проекта лесовосстановления: материалы обследования лесного участка при выборе способа лесовосстановления, план лесного участка, масштаб 1:10 000 прилагаются к проекту лесовосстановления)

Характеристика лесорастительных условий лесного участка:

Рельеф участка (уклон): Равнины с ослабленным дренажем

Гидрологические условия (увлажнение): свежие

Почва: сильно подзолистые, суглинистые

чсВ2

Характеристика площадей лесного участка:

Вырубка-2022

Лесная декларация 4-2021 от 10.06.2021

Договор аренды лесного участка-15/3-2009 от 02.11.2009

(вырубки, гари, прогалины, иные не занятые лесными насаждениями или предназначенные для лесовосстановления земли)

Характеристика вырубки:

Количество пней, тыс. штук/га: 0,4

Характер и размещение оставленных деревьев и кустарников (куртины, полосы, групповое, равномерное): нет оставленных деревьев

Степень задернения почвы (слабая, средняя, сильная): слабая

Степень минерализации почвы (% от площади лесного участка): 0%

Состояние очистки от порубочных остатков и валежника (захламленность, м³): отсутствует (до 5 м.куб/га)

а) отсутствует (до 5 м³/га); б) слабая (5-20 м³/га); в) средняя (20-50 м³/га); г) сильная (более 50 м³/га).

Категория доступности для техники: доступная

а) доступная;

б) требуется узкополосная расчистка без корчевки пней;

в) требуется узкополосная расчистка;

г) требуется широкополосная расчистка с корчевкой пней.

Характеристика имеющихся подроста и молодняка лесных древесных пород:

Нет подроста и молодняка

Проектируемый способ лесовосстановления:

искусственное лесовосстановление

(естественное лесовосстановление, искусственное лесовосстановление, комбинированное лесовосстановление (посев, посадка))

Обоснование проектируемого способа лесовосстановления основных лесных древесных пород восстанавливаемых лесов с учетом особенностей производства работ в различных категориях защитных лесов и особо защитных участках лесов (для лесных участков, предназначенных для проведения лесовосстановления, на которых лесовосстановительные мероприятия осуществляются лицами, указанными в подпункте "а" пункта 6 Правил, государственными (муниципальными) учреждениями, указанными в подпункте "б" пункта 6 Правил)

Отсутствие предворительного возобновления жизнеспособным подростом и молодняком ценных древесных пород, Акт обследования участка; Перечетная ведомость жизнеспособного подроста;

Нормативная документация: Правила лесовосстановления, Приказ №1024 от 29.12.2021

Сроки и технологии (методы) выполнения работ по лесовосстановлению (для лесных участков, предназначенных для проведения лесовосстановления, на которых лесовосстановительные мероприятия осуществляются лицами, указанными в подпункте "а" пункта 6 Правил, государственными (муниципальными) учреждениями, указанными в подпункте "б" пункта 6 Правил)

Искусственное лесовосстановление.

Подготовка почвы под лесные культуры - 2022 год; механизированно, нарезка борозд через 4 м, трактором ТДТ-55 с ТК-1,2; глубина обработки 0,2-0,3 м; борозды параллельно пасечных волоков на площади 12,6 га.

Посадка сеянцев Ели с ОКС, в пласт борозды под меч Колесова, схема 4x0,7(Е*Е*Е*Е), 3,5 тыс.шт на 1га.

Сроки и технологии (методы) выполнения работ по агротехническим уходам (для лесных участков, предназначенных для проведения лесовосстановления, на которых лесовосстановительные мероприятия осуществляются лицами, указанными в подпункте "а" пункта 6 Правил, государственными (муниципальными) учреждениями, указанными в подпункте "б" пункта 6 Правил)

2024 год-Уничтожение травянистой растительности в рядах лесных культур, дополнение по мере необходимости.

2025 год- уничтожение травянистой и древесной растительности в рядах и между рядах.

Сроки и технологии (методы) выполнения работ по лесоводственным уходам (для лесных участков, предназначенных для проведения лесовосстановления, на которых лесовосстановительные мероприятия осуществляются лицами, указанными в подпункте "а" пункта 6 Правил, государственными (муниципальными) учреждениями, указанными в подпункте "б" пункта 6 Правил)

2028-уничтожение травянистой и нежелательной древесной растительности.

2030-уничтожение травянистой и нежелательной древесной растительности.

Требования к используемому для лесовосстановления посадочному (посевному) материалу:

Порода: ЕЛЬ

Вид посадочного материала (сеянцы, саженцы с открытой (закрытой) корневой системой, селекционная категория происхождения семян, лесосеменной район): Стандартные сеянцы Ели с ОКС

Возраст, лет: 3

Высота, см: 12

Диаметр корневой шейки, мм: 2 мм.

Характеристика посевного материала:

Требования к молоднякам, площади которых подлежат отнесению к землям, на которых расположены леса, для признания работ по лесовосстановлению законченными (для лесных участков, предназначенных для проведения лесовосстановления, на которых лесовосстановительные мероприятия осуществляются лицами, указанными в подпункте "а" пункта 6 Правил, государственными (муниципальными) учреждениями, указанными в подпункте "б" пункта 6 Правил):

Порода: ЕЛЬ

Возраст, лет: 5

Количество деревьев основных лесных древесных пород, тыс. штук/га: 2

Средняя высота, м: 0,7

Объем работ по лесовосстановлению (площадь лесовосстановления, га) (для лесных участков, предназначенных для проведения лесовосстановления, на которых лесовосстановительные мероприятия осуществляются лицами, указанными в подпункте "а" пункта 6 Правил, государственными (муниципальными) учреждениями, указанными в подпункте "б" пункта 6 Правил)

12,6

Проектируемый объем работ по лесовосстановлению (для лесных участков, предназначенных для проведения лесовосстановления, на которых лесовосстановительные мероприятия осуществляются лицами, указанными в подпункте "а" пункта 6 Правил, государственными (муниципальными) учреждениями, указанными в подпункте "б" пункта 6 Правил):

площадь лесовосстановления, га: 12,6

количество жизнеспособных растений основных лесных древесных пород, тыс.штук /га: 3,5

количество жизнеспособных растений основных лесных древесных пород на всей площади, тыс. штук: 44,1

Исполнитель работ по лесовосстановлению:

Генеральный директор

Должность (При наличии)

Подпись

Быстров Сергей Владиславович
(Фамилия, имя, отчество - последнее
при наличии)

10.01.2023

Число, месяц, год

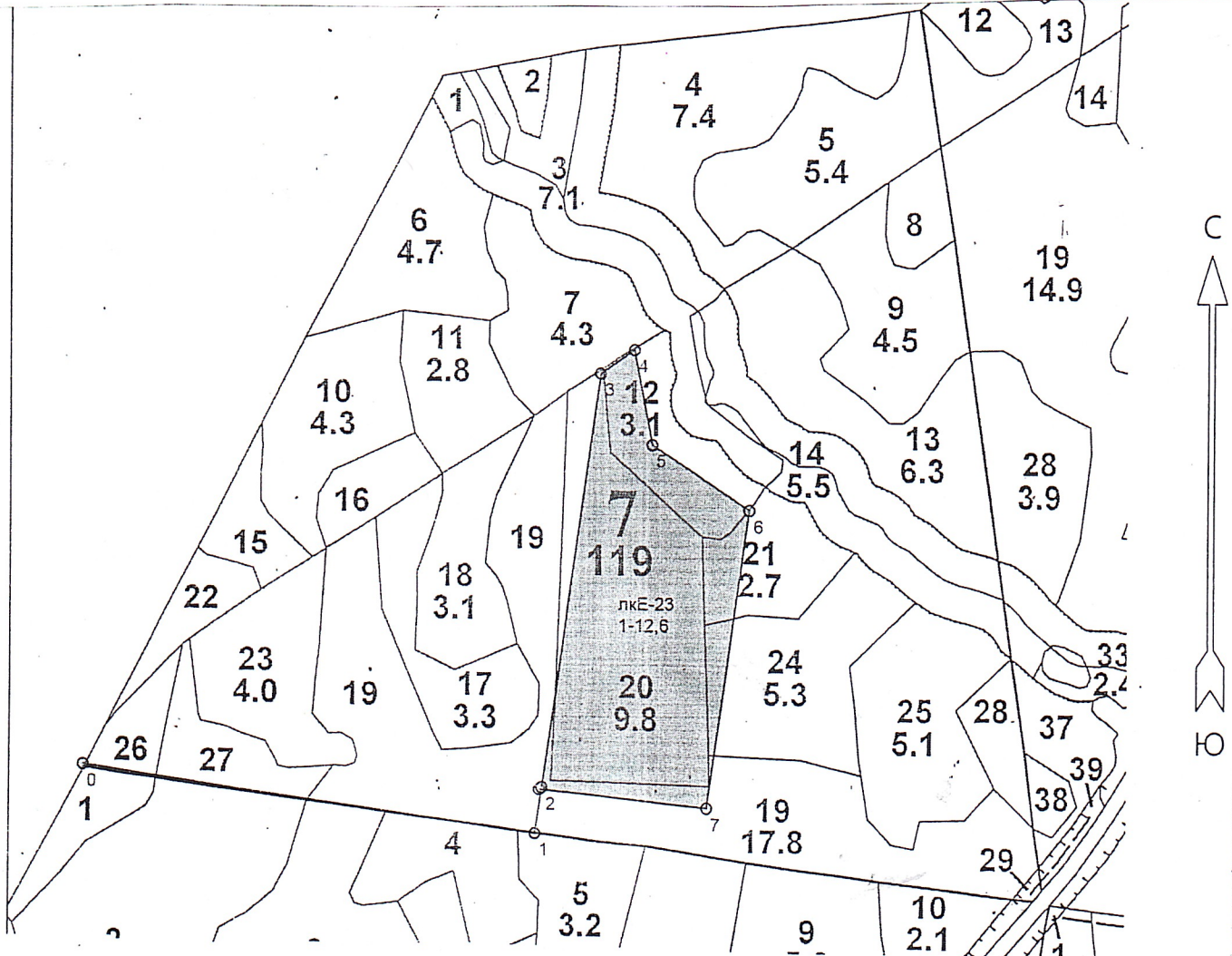
АКТ
ОБСЛЕДОВАНИЯ УЧАСТКА
ПРИ ВЫБОРЕ СПОСОБА И ТЕХНОЛОГИИ
ЛЕСОВОССТАНОВЛЕНИЯ

1. Лесничество Тихвинское
2. Участковое лесничество Андреевское
3. Номер квартала 7
4. Номер выдела 12,19,20,21,24
5. Арендатор, номер договора аренды ООО «Тихвинский ДОЗ», 15/3-2009 от 02.11.2009г
6. Площадь участка, с точностью до 0,1 га 12,6 (12-1,9;19-0,6;20-8,5;21-0,8;24-0,8)
7. План участка (прилагается к Карточке)
8. Категория площадей участка лесовосстановления Вырубка - 2022 ЛД 4-2021 от 10.06.2021
вырубка, гарь, иная (год, месяц)
9. Исходный породный состав участка лесовосстановления, ББ1ОсЗЕ
до вырубки, гари, гибели
10. Условия для работы техники:
- 10.1. Количество пней, шт./га: всего 400, ср. диаметр 24
- 10.2. Захламленность, куб.м/га слабая
отсутствует - менее 5 куб.м/га, слабая - 5 - 20 куб.м/га, средняя - 20 - 50 куб.м/га, сильная > 50 куб.м/га
- 10.3. Доступность для работы техники доступно
11. Характеристика природно-климатических и лесорастительных условий лесного участка
- 11.1. Лесорастительная зона Тажная
- 11.2. Лесной район Балтийско-Белозерский таежный район
- 11.3. Целевое назначение лесов эксплуатационные леса
- 11.4. Рельеф равнины с ослабленным дренажем
- 11.5. Почва сильно подзолистые, суглинистые
тип, степень увлажнения, механический состав
- 11.6. Тип леса (тип вырубки, тип лесорастительных условий) ЧС.В2
- 11.7. Степень задернения почвы слабая
отсутствует - до 10%, слабая - 11 - 30%, средняя - 31 - 50%, сильная > 50%
12. Характеристика подроста главных (целевых) пород (перечетная ведомость прилагается):
- 12.1. Средняя высота _____ м,
- 12.2. Средний возраст _____ лет,
- 12.3. Количество, всего _____ тыс.шт./га, в том числе по породам _____
- 12.4. Категория густоты _____
- 12.5. Распределение по площади _____
редкий, средний, густой, равномерное, неравномерное, групповое
- 12.6. Жизнеспособность подроста _____
жизнеспособный, нежизнеспособный
13. Характеристика возобновления мягколиственных пород:
- 13.1. Порода _____
- 13.2. Количество _____ тыс.шт./га,
- 13.3. Средняя высота _____ м
14. Источники обсеменения стена леса
порода, источник: одиночные (шт./га), куртины, полосы, стены леса
15. Характеристика санитарного состояния в связи с отсутствием признаков заселения вредных организмов, обследование на лесном участке не проводилось
заселенность вредными организмами, болезни леса
16. Предложения для разработки Проекта лесовосстановления:
- 16.1. Способ лесовосстановления искусственный
естественный, искусственный
- 16.2. Главные (целевые) породы ЕЛЬ
- 16.3. Срок лесовосстановления весна 2023-осень 2028-2031
начало, окончание (месяц, год)
17. Необходимость проведения предварительных и сопутствующих мероприятий:
- 17.1. Очистка вырубки, гари не требуется
- 17.2. Санитарные не требуется
- 17.3. Противопожарные мин.полоса по периметру участка
- 17.4. Иные предложения _____
- Обследование проведено:
- Исполнитель(и): инж.по л.ф ООО «Тихвинский ДОЗ» Евсеева Е.А. " 01 " 06 2022 г.
Должность _____ подпись _____ Ф.И.О. _____ Дата _____
- Согласовано:
- Представитель лесничества: лесничий Тихвинского лесничества Ульянова Н.Н. " 01 " 06 2022 г.
Должность _____ подпись _____ Ф.И.О. _____ Дата _____
- Представитель ООО «Тихвинский ДОЗ»: Генеральный директор Быстров С.В. " 01 " 06 2022 г.
Должность _____ подпись _____ Ф.И.О. _____ Дата _____

План участка для проведения лесовосстановления

Арендатор: ООО «Тихвинский ДОЗ»,
 № дог.аренды: 15/3-2009 от 02.11.2009г
 Лесная декларация № 4-2021 от 10.06.2021
 Лесничество : Тихвинское
 Участковое лесничество: Андреевское
 Номер(а) лесного квартала: 7
 Номер(а) лесотаксационного выдела (выделов): 12,19,20,21,24
 Площадь участка, с точностью до 0,1 га 12.6 (12-1,9;19-0,6;20-8,5;21-0,8;24-0,8)
 Способ лесовосстановления: Искусственный
 Вид культур: Сплошные
 Главная порода: ЕЛЬ
 Масштаб 1:10 000
 Геодезические координаты получены с помощью GPS навигатора, системе координат МКС-47, зона -3

№№	Направление	Румбы	Длина, м	№№	Широта	Долгота
0 - 1	СВ	85° 00'	665	0	59.534771	33.256353
1 - 2	СЗ	5° 00'	67	1	59.533940	33.268021
2 - 3	СЗ	5° 00'	599	2	59.534536	33.268186
3 - 4	СВ	42° 00'	60	3	59.539864	33.269663
4 - 5	ЮВ	24° 00'	140	4	59.540173	33.270534
5 - 6	ЮВ	70° 00'	170	5	59.538939	33.271007
6 - 7	ЮВ	5° 00'	430	6	59.538107	33.273533
7 - 2	ЮЗ	83° 00'	247	7	59.534282	33.272473



ПЕРЕЧЕТНАЯ ВЕДОМОСТЬ
ЖИЗНЕСПОСОБНОГО ПОДРОСТА ПРИ ОБСЛЕДОВАНИИ
УЧАСТКА № 7 / 2023 ГОД ЛЕСОВОССТАНОВЛЕНИЯ

Лесничество Тихвинское
 Участковое лесничество Андреевское
 Квартал № 7
 Выдел № 12,19,20,21,24
 Площадь участка 12,6

Номер пробной площади (п.п.) номера учетных площадок	Порода	Распределение подростa по высоте, шт.				Средняя высота, м	Средний возраст, лет
		Мелкий (до 0,5 м)	Средний (0,51 - 1,5 м)	Крупный (свыше 1,5 м)	Итого		
1	2	3	4	5	6	7	8
Всего по участку подростa главных (целевых) пород							
Коэффициент перевода		0,5	0,8	1,0			
С учетом коэффициента							
Итого в пересчете на крупный, подроста главных (целевых) пород, тыс. штук							

Подроста главных (целевых) пород (Ели; Сосны) на данном участке нет.

Исполнитель(и): инж.по л.ф ООО «Тихвинский ДОЗ» *Евсева Е.А.* Евсева Е.А
 Должность подпись Ф.И.О.

" 01 " 06 2023 г.