

Критерии оценки состояния созданных объектов лесоразведения для признания работ по лесоразведению выполненными:

Возраст лесомелиоративных насаждений, лет: не менее 3

Средняя высота деревьев, м: не менее 0.7

Показатель сомкнутости крон: не менее 0.5

Количество жизнеспособных деревьев и кустарников на единице площади, тыс. шт./га: не менее 2

Другие обусловленные спецификой вида создаваемых насаждений:

Проектируемый объем работ по лесоразведению:

Площадь лесоразведения, га: 0,2

Количество жизнеспособных растений основных лесных древесных пород, тыс. шт./га: 2,2

Количество жизнеспособных растений основных лесных древесных пород на всей площади, тыс. шт.: 0,44

Виды работ по формированию жизнеспособных растений основных лесных древесных пород в проектируемом количестве: Вынос в натуру лесного участка, полосная расчистка ручным способом от древесно-кустарниковой растительности, измельчение порубочных остатков с оставлением основных ценных лесобразующих пород естественного происхождения - Е, С, Б

Обработка почвы механизированным способом Бороздами через 6м, на глубину до 30см, прямолинейными или с плавным искривлением Трактором ТДТ-55 с плугом ПЛ-1

Метод и способ лесоразведения: ручная посадка под «меч Колесова»

Виды и способы их кратность:

При Весенней посадке:

Осень, соответствующая году посадки Осень-однократный, ручная оправка растений от завала травой и почвой, выжимания морозом, осень агротехнический (удаление травянистой растительности)

1й год, следующий за годом посадки: двух-кратный, Весна-ручная оправка растений от завала травой и почвой, выжимания морозом, Осень агротехнический (удаление травянистой растительности)

2й год, следующий за годом посадки: двух-кратный, Весна-ручная оправка растений от завала травой и почвой, выжимания морозом, Осень агротехнический (удаление травянистой растительности)

3й год, следующий за годом посадки: Весна-одно-кратный, ручная оправка растений от завала травой и почвой, выжимания морозом

Дополнение лесных культур производится с приживаемостью 25-85% и неравномерным отпадом по площади участка вне зависимости от приживаемости, по итогам инвентаризаций.

Проведения противопожарных мероприятий:

устройство мин. полос шириной 1,4м по периметру участка

Уход за противопожарными объектами:

Первые 3 года – ежегодное обновление мин. полос по периметру участка.

Исполнитель(и):

Генеральный директор ООО "Престиж"

Должность (При наличии)

ЭЛЕКТРОННОЙ ПОДПИСЬЮ

Сертификат: 01 9A 38 D5 00 16 AF 79 95 4A D2 42 05 8B 64 86 F2

Владелец: Трофимов Сергей Алексеевич, ООО "ПРЕСТИЖ",

Действителен: с 20.09.2022 по 20.12.2023

Подпись

Трофимов Сергей Алексеевич

(Фамилия, имя, отчество - последнее при наличии)

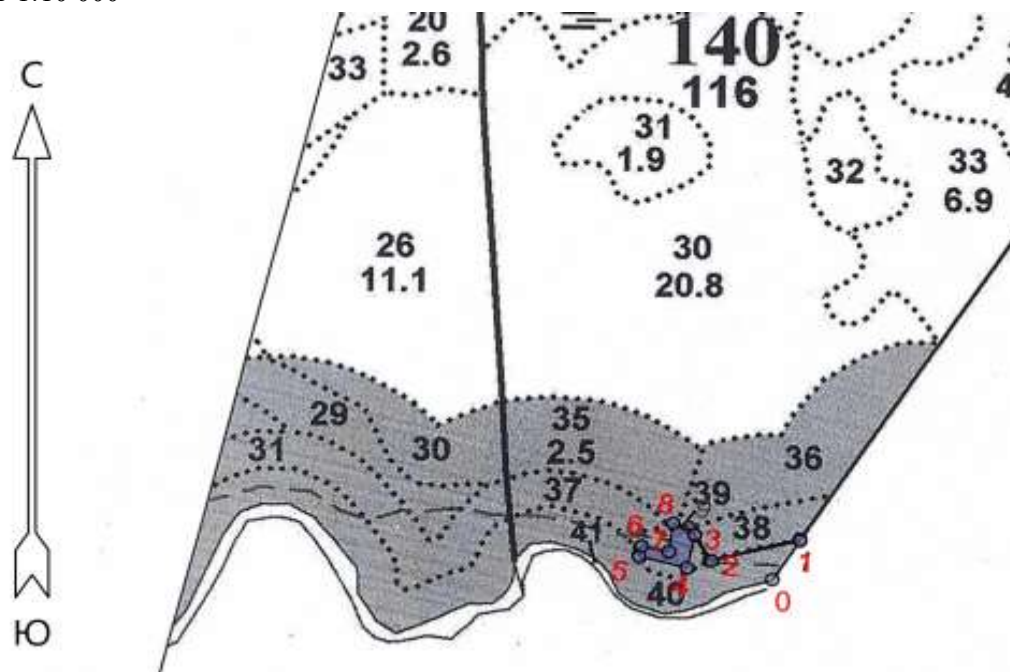
04.02.2023

Число, месяц, год

План участка для проведения компенсационного лесовосстановления

ООО "Русхимальянс" Для проведения компенсационного лесовосстановления земель, вырубленных в соответствии с Лесной декларацией №1-2021 от 24.05.2021 и Договором аренды лесного участка №1676/ДС-2021-04 от 23.04.2021г.

Лесничество (лесопарк) Лодейнопольское
 Участковое лесничество Мандрогское
 Урочище (при наличии) -
 Номер(а) лесного квартала 140
 Номер(а) лесотаксационного выдела(выделов) 39
 Масштаб 1:10 000



Экспликация участка

Номера точек	Широта	Долгота	Азимуты	Длина		
Привязка						
0 - 1	60.88116	33.71231	34°.00'	62		
1 - 2	60.88162	33.71295	256°.30'	112		
2 - 3	60.88138	33.71094	329°.00'	40		
Объект						
Катег. Земель	Площадь участка, га	Номера точек	Геодезические координаты		Азимуты линий, °	Длина линий, м
			Широта	Долгота		
Защитные	0,2000	3 - 4	60.88169	33.71056	192°.30'	45
		4 - 5	60.88130	33.71038	284°.00'	61
		5 - 6	60.88143	33.70929	12°.30'	15
		6 - 7	60.88156	33.70935	102°.30'	34
		7 - 8	60.88149	33.70996	8°.30'	38
		8 - 3	60.88183	33.71007	120°.00'	31

* Геодезические координаты получены при помощи GARMIN GPSMAP 64st. В системе координат WGS 84