

Диаметр корневой шейки, мм: 2

Характеристика посевного материала:

Критерии оценки состояния созданных объектов лесоразведения для признания работ по лесоразведению выполненными:

Возраст лесомелиоративных насаждений, лет: не менее 3

Средняя высота деревьев, м: не менее 1

Показатель сомкнутости крон: не менее 0.5

Количество жизнеспособных деревьев и кустарников на единице площади, тыс. шт./га: не менее 2

Другие обусловленные спецификой вида создаваемых насаждений:

Проектируемый объем работ по лесоразведению:

Площадь лесоразведения, га: 1,5

Количество жизнеспособных растений основных лесных древесных пород, тыс. шт./га: 2,2

Количество жизнеспособных растений основных лесных древесных пород на всей площади, тыс. шт.: 3,3

Виды работ по формированию жизнеспособных растений основных лесных древесных пород в проектируемом количестве: Вынос в натуру лесного участка, полосная расчистка ручным способом от древесно-кустарниковой растительности, измельчение порубочных остатков с оставлением основных ценных лесобразующих пород естественного происхождения - Е, С, Б

Обработка почвы механизированным способом Бороздами через 6м, на глубину до 30см, прямолинейными или с плавным искривлением Трактором ТДТ-55 с плугом ПЛ-1

Метод и способ лесоразведения: ручная посадка под «меч Колесова»

Виды и способы их кратность:

При Весенней посадке:

Осень, соответствующая году посадки Осень-однократный, ручная оправка растений от завала травой и почвой, выжимания морозом, осень агротехнический (удаление травянистой растительности)

1й год, следующий за годом посадки: двух-кратный, Весна-ручная оправка растений от завала травой и почвой, выжимания морозом, Осень агротехнический (удаление травянистой растительности)

2й год, следующий за годом посадки: двух-кратный, Весна-ручная оправка растений от завала травой и почвой, выжимания морозом, Осень агротехнический (удаление травянистой растительности)

3й год, следующий за годом посадки: Весна-одно-кратный, ручная оправка растений от завала травой и почвой, выжимания морозом

Дополнение лесных культур производится с приживаемостью 25-85% и неравномерным отпадом по площади участка вне зависимости от приживаемости, по итогам инвентаризаций.

Проведения противопожарных мероприятий:

устройство мин. полос шириной 1,4м по периметру участка

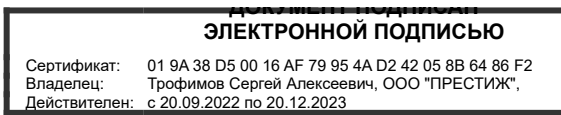
Уход за противопожарными объектами:

Первые 3 года – ежегодное обновление мин. полос по периметру участка.

Исполнитель(и):

Генеральный директор ООО "Престиж"

Должность (При наличии)



Подпись

Трофимов Сергей Алексеевич
(Фамилия, имя, отчество - последнее при наличии)

06.02.2023



Число, месяц, год

**АКТ
ОБСЛЕДОВАНИЯ УЧАТКА ПРИ ВЫБОРЕ СПОСОБА И ТЕХНОЛОГИИ
ЛЕСОРАЗВЕДЕНИЯ**

Характеристика местоположения лесного участка

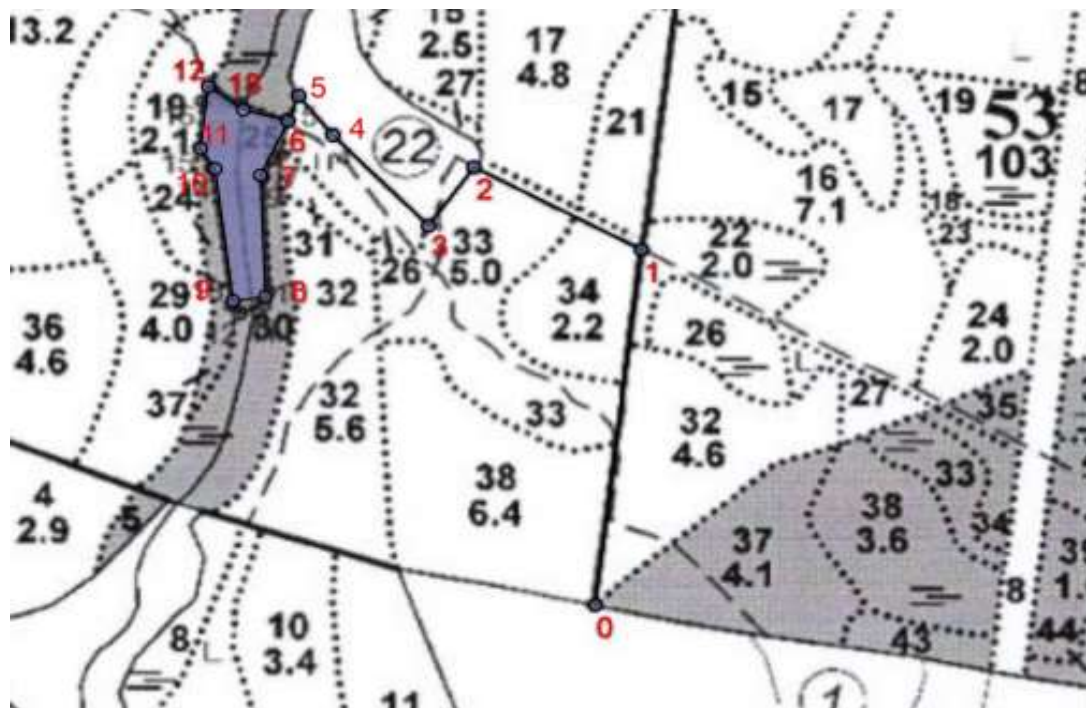
1. Лесничество	Лужское
2. Участковое лесничество	Низовское
3. Номер квартала	52
4. Номер выдела	25

5. Арендатор, реквизиты док-та, номер декларации: ООО "Русхимальянс" Для проведения компенсационного лесовосстановления земель, вырубленных в соответствии с Лесной декларацией №1-2021 от 24.05.2021 и Договором аренды лесного участка №1676/ДС-2021-04 от 23.04.2021г.

6. Площадь участка, с точностью до 0,0000 га	1,5000
7. Категория площади лесоразведения	Сенокос
8. Условия для работы техники	
8.1. Захламленность	средняя
8.2. Доступность для работы техники	Доступно после предварительной расчистки
9. Характеристика природно-климатических и лесорастительных условий участка	
9.1. Лесорастительная зона	Тажная
9.2. Лесной район	Балтийско-Белозерский
9.3. Целевое назначение лесов	Защитные
9.4. Рельеф	Равнинный
9.5. Почва	Влажные грубогумусные, подзолистые песчаные и суглинистые
9.6. Тип леса (тип лесорастительных условий)	-
9.7. Степень задернения почвы	средняя
9.8. Количество пней на участке	-
10. Наличие подроста/ естественного возобновления	Олс
10.1. Средняя высота	- м.
10.2. Средний возраст	- лет
10.3. Распределение по площади	Равномерное
11. Характеристика санитарного состояния:	в связи с отсутствием признаков заселения вредных организмов, обследование не проводилось
12. Способ лесоразведения	Искусственное
12.1. Главная (целевая) порода:	Сосна обыкновенная
12.2. Срок лесоразведения	1-3 кв. 2023 года
12.3. Густота посадки, тыс. шт/га	При посадке : ЗКС 2,2 ОКС 3,3
13. Необходимость проведения предварительных и сопутствующих мероприятий:	
13.1. Расчистка, осушение и пр.	Полосная расчистка от древесно-кустарниковой растительности, с оставлением жизнеспособных деревьев хозяйственно-ценных пород Е,С,Б
13.2. Санитарные	Не требуются
13.3. Противопожарные	Создание минерализованной полосы по периметру участка
13.4. Иные мероприятия	
Обследование проведено:	
Представитель лесопользователя:	
Генеральный директор ООО "Престиж" Трофимов С.А.	 20.10.2022
должность (Ф.И.О.) (подпись, число)	
Представитель лесничества:	Согласовано
лесничества Низовского ул. п.ва	 30.10.2022
должность (Ф.И.О.) (подпись, число)	

План участка для проведения компенсационного лесовосстановления
**ООО "Русхимальянс" Для проведения компенсационного лесовосстановления земель,
 вырубленных в соответствии с Лесной декларацией №1-2021 от 24.05.2021 и Договором
 аренды лесного участка №1676/ДС-2021-04 от 23.04.2021г.**

Лесничество (лесопарк) Лужское
 Участковое лесничество Низовское
 Урочище (при наличии) -
 Номер(а) лесного квартала 52
 Номер(а) лесотаксационного выдела(выделов) 25
 Масштаб 1:10 000



Экспликация участка

Номера точек	Широта	Долгота	Азимуты	Длина		
Привязка						
0 - 1	59.17875	29.90174	7°	469		
1 - 2	59.18293	29.90272	298°	231		
2 - 3	59.18390	29.89915	216°	95		
3 - 4	59.18321	29.89818	316°	166		
4 - 5	59.18428	29.89614	321°	66		
5 - 6	59.18474	29.89541	202°	35		
Объект						
Катег. Земель	Площадь участка, га	Номера точек	Геодезические координаты		Азимуты линий, °	Длина линий, м
			Широта	Долгота		
Защитные	1,5000	6 - 7	59.18444	29.89518	205°	78
		7 - 8	59.18381	29.89459	178°	159
		8 - 9	59.18238	29.89470	262°	40
		9 - 10	59.18233	29.89401	353°	174
		10 - 11	59.18388	29.89363	326°	32
		11 - 12	59.18412	29.89331	7°	82
		12 - 13	59.18485	29.89348	125°	52
		13 - 6	59.18458	29.89423	105°	56

* Геодезические координаты получены при помощи GARMIN GPSMAP 64st. В системе координат WGS 84