



**Критерии оценки состояния созданных объектов лесоразведения для признания работ по лесоразведению завершенными:**

Возраст лесомелиоративных насаждений, лет: не менее 3

Средняя высота деревьев, м: не менее 0.7

Показатель сомкнутости крон: не менее 0.5

Количество жизнеспособных деревьев и кустарников на единице площади, тыс. шт./га: не менее 2

Другие обусловленные спецификой вида создаваемых насаждений:

**Проектируемый объем работ по лесоразведению:**

Площадь лесоразведения, га: 0,5

Количество жизнеспособных растений основных лесных древесных пород, тыс. шт./га: 2,2

Количество жизнеспособных растений основных лесных древесных пород на всей площади, тыс. шт.: 1,1

Виды работ по формированию жизнеспособных растений основных лесных древесных пород в проектируемом количестве: Вынос в натуру лесного участка, полосная расчистка ручным способом от древесно-кустарниковой растительности, измельчение порубочных остатков с оставлением основных ценных лесообразующих пород естественного происхождения - Е, С, Б

Обработка почвы механизированным способом Бороздами через 6м, на глубину до 30см, прямолинейными или с плавным искривлением Трактором ТДТ-55 с плугом ПЛ-1

Метод и способ лесоразведения: ручная посадка под «меч Колесова»

Виды и способы их кратность:

При Весенней посадке:

Осень, соответствующая году посадки Осень-однократный, ручная оправка растений от завала травой и почвой, выжимания морозом, осень агротехнический (удаление травянистой растительности)

1й год, следующий за годом посадки: двух-кратный, Весна-ручная оправка растений от завала травой и почвой, выжимания морозом, Осень агротехнический (удаление травянистой растительности)

2й год, следующий за годом посадки: двух-кратный, Весна-ручная оправка растений от завала травой и почвой, выжимания морозом, Осень агротехнический (удаление травянистой растительности)

3й год, следующий за годом посадки: Весна-одно-кратный, ручная оправка растений от завала травой и почвой, выжимания морозом

Дополнение лесных культур производится с приживаемостью 25-85% и неравномерным отпадом по площади участка вне зависимости от приживаемости, по итогам инвентаризаций.

Проведения противопожарных мероприятий:

устройство мин. полос шириной 1,4м по периметру участка

Уход за противопожарными объектами:

Первые 3 года – ежегодное обновление мин. полос по периметру участка.

**Исполнитель(и):**

Генеральный директор ООО "Престиж"

Должность (При наличии)

**ЭЛЕКТРОННОЙ ПОДПИСЬЮ**

Сертификат: 01 9A 38 D5 00 16 AF 79 95 4A D2 42 05 8B 64 86 F2

Владелец: Трофимов Сергей Алексеевич, ООО "ПРЕСТИЖ",

Действителен: с 20.09.2022 по 20.12.2023

Подпись

Трофимов Сергей Алексеевич

(Фамилия, имя, отчество - последнее при наличии)

04.02.2023

Число, месяц, год

**АКТ  
ОБСЛЕДОВАНИЯ УЧАСТКА ПРИ ВЫБОРЕ СПОСОБА И ТЕХНОЛОГИИ  
ЛЕСОРАЗВЕДЕНИЯ**

Характеристика местоположения лесного участка

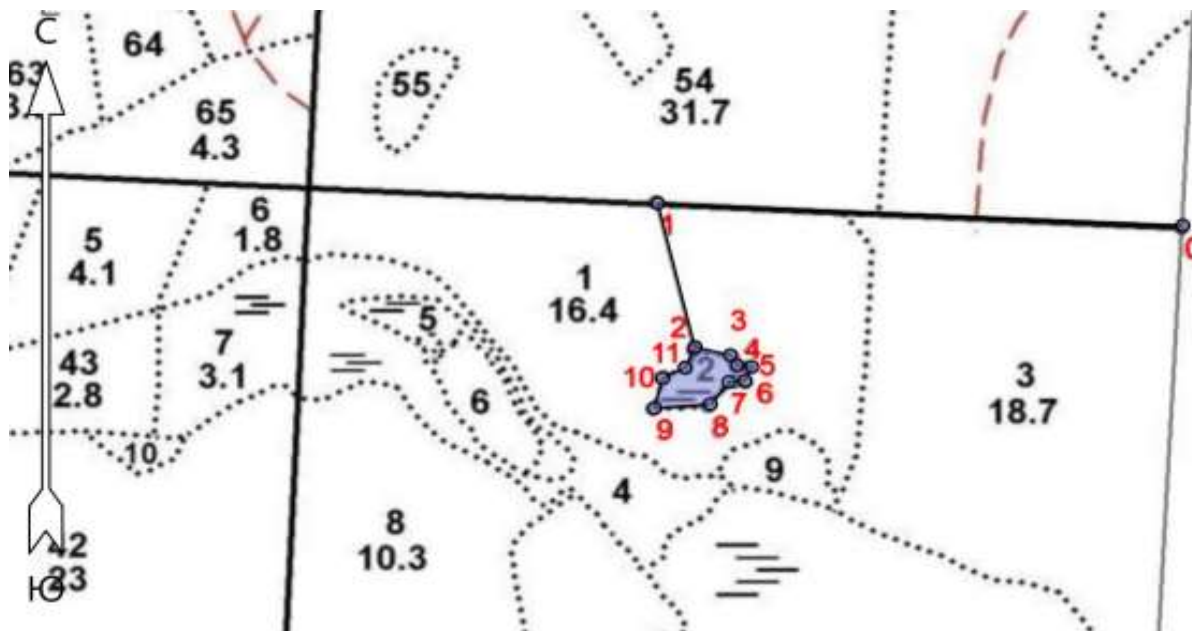
1. Лесничество	Лодейнопольское
2. Участковое лесничество	Ребовское
3. Номер квартала	126
4. Номер выдела	2

5. Арендатор, реквизиты док-та, номер декларации: ООО "Русхимальянс" Для проведения компенсационного лесовосстановления земель, вырубленных в соответствии с Лесной декларацией №1-2021 от 24.05.2021 и Договором аренды лесного участка №1676/ДС-2021-04 от 23.04.2021г.

6. Площадь участка, с точностью до 0,0000 га	0,5000
7. Категория площади лесоразведения	Сенокос
8. Условия для работы техники	
8.1. Захламленность	слабая
8.2. Доступность для работы техники	Доступно после предварительной расчистки
9. Характеристика природно-климатических и лесорастительных условий участка	
9.1. Лесорастительная зона	Таежная
9.2. Лесной район	Балтийско-Белозерский
9.3. Целевое назначение лесов	Эксплуатационные
9.4. Рельеф	Равнинный
9.5. Почва	Влажные грубогумусные, подзолистые песчаные и суглинистые
9.6. Тип леса (тип лесорастительных условий)	-
9.7. Степень задернения почвы	сильная
9.8. Количество пней на участке	-
10. Наличие подроста/ естественного возобновления	Нет
10.1. Средняя высота	- м.
10.2. Средний возраст	- лет
10.3. Распределение по площади	Равномерное
11. Характеристика санитарного состояния:	в связи с отсутствием признаков заселения вредных организмов, обследование не проводилось
12. Способ лесоразведения	Искусственное
12.1. Главная (целевая) порода:	Ель обыкновенная
12.2. Срок лесоразведения	1-3 кв. 2023 года
12.3 Густота посадки, тыс. шт/га	При посадке : ЗКС 2,2 ОКС 3,3
13. Необходимость проведения предварительных и сопутствующих мероприятий:	
13.1. Расчистка, осушение и пр.	Полосная расчистка от древесно-кустарниковой растительности, с оставлением жизнеспособных деревьев хозяйственно-ценных пород Е,С,Б
13.2. Санитарные	Не требуются
13.3. Противопожарные	Создание минерализованной полосы по периметру участка
13.4 Иные мероприятия	
Обследование проведено:	
Представитель лесопользователя:	
Генеральный директор ООО "Престиж" Трофимов С.А.	18.10.2022
должность (Ф.И.О.) (подпись, число)	
Представитель лесничества:	Согласовано
Лесничий Ребовского участкового л-ва А.А. Кабанов	
должность (Ф.И.О.) (подпись, число)	

План участка для проведения компенсационного лесовосстановления  
**ООО "Русхимальянс" Для проведения компенсационного лесовосстановления земель, вырубленных в соответствии с Лесной декларацией №1-2021 от 24.05.2021 и Договором аренды лесного участка №1676/ДС-2021-04 от 23.04.2021г.**

Лесничество (лесопарк) Лодейнопольское  
 Участковое лесничество Ребовское  
 Урочище (при наличии) -  
 Номер(а) лесного квартала 126  
 Номер(а) лесотаксационного выдела(выделов) 2  
 Масштаб 1:10 000



Экспликация участка

Номера точек	Широта	Долгота	Азимуты	Длина		
Привязка						
0 - 1	60.25801	34.22622	272°.30'	647		
1 - 2	60.25826	34.21451	166°.30'	196		
Объект						
Катег. Земель	Площадь участка, га	Номера точек	Геодезические координаты		Азимуты линий, °	Длина линий, м
			Широта	Долгота		
Эксплуатационные	0,5000	2 - 3	60.25656	34.21534	104°.00'	45
		3 - 4	60.25646	34.21612	146°.30'	16
		4 - 5	60.25634	34.21628	98°.30'	18
		5 - 6	60.25632	34.21661	206°.00'	20
		6 - 7	60.25615	34.21645	265°.00'	20
		7 - 8	60.25614	34.21609	217°.30'	37
		8 - 9	60.25587	34.21568	265°.30'	69
		9 - 10	60.25583	34.21444	13°.30'	40
		10 - 11	60.25618	34.21462	62°.00'	31
		11 - 2	60.25631	34.21512	24°.00'	30

\* Геодезические координаты получены при помощи GARMIN GPSMAP 64st. В системе координат WGS 84