

Проект лесовосстановления на лесном участке № 2 / 2023 год

Лесовосстановление: искусственное (естественное, искусственное, комбинированное)

Субъект Российской Федерации: Ленинградская область

Лесной район: Балтийско-Белозерский таежный район

Характеристика местоположения лесного участка:

Лесничество: Лодейнопольское

Участковое лесничество: Лодейнопольское

Урочище:

№ Квартала: 74

№ Выдела: 13,20,22,23,24,25

Площадь лесного участка, га: 17,7

(исходные данные для проекта лесовосстановления: материалы обследования лесного участка при выборе способа лесовосстановления, план лесного участка, масштаб 1:10 000 прилагаются к проекту лесовосстановления)

Характеристика лесорастительных условий лесного участка:

Рельеф участка (уклон): хорошо дренированная равнина с пологими склонами

Гидрологические условия (увлажнение): кислород КС С2

Почва: модергумусная подзолистая суглинистая

Характеристика площадей лесного участка:

вырубки

(вырубки, гари, прогалины, иные не занятые лесными насаждениями или предназначенные для лесовосстановления земли)

Характеристика вырубки:

Количество пней, тыс. штук/га: 0,6

Характер и размещение оставленных деревьев и кустарников (куртины, полосы, групповое, равномерное):

Степень задернения почвы (слабая, средняя, сильная): средняя

Степень минерализации почвы (% от площади лесного участка): 0%

Состояние очистки от порубочных остатков и валежника (захламенность, мЗ): отсутствует

а) отсутствует (до 5 мЗ/га); б) слабая (5-20 мЗ/га); в) средняя (20-50 мЗ/га); г) сильная (более 50 мЗ/га).

Категория доступности для техники: доступная

а) доступная;

б) требуется узкополосная расчистка без корчевки пней;

в) требуется узкополосная расчистка;

г) требуется широкополосная расчистка с корчевкой пней.

Характеристика имеющихся подроста и молодняка лесных древесных пород:

состав пород:

средний возраст, лет: 0

средняя высота, м: 0

количество деревьев и кустарников, тыс. штук/га: 0

размещение их по площади лесного участка (равномерное, неравномерное, групповое):

состояние лесных насаждений и их оценка:

Проектируемый способ лесовосстановления:

искусственное

(естественное лесовосстановление, искусственное лесовосстановление, комбинированное лесовосстановление (посев, посадка))

Обоснование проектируемого способа лесовосстановления основных лесных древесных пород восстанавливаемых лесов с учетом особенностей производства работ в различных категориях защитных лесов и особо защитных участках лесов (для лесных участков, предназначенных для проведения лесовосстановления, на которых лесовосстановительные мероприятия осуществляются лицами, указанными в подпункте "а" пункта 6 Правил, государственными (муниципальными) учреждениями, указанными в подпункте "б" пункта 6 Правил)

акт обследования участка от 22.12.2022 г

Сроки и технологии (методы) выполнения работ по лесовосстановлению (для лесных участков, предназначенных для проведения лесовосстановления, на которых лесовосстановительные мероприятия осуществляются лицами, указанными в подпункте "а" пункта 6 Правил, государственными (муниципальными) учреждениями, указанными в подпункте "б" пункта 6 Правил)

весна 2023г - осень 2032г

Сроки и технологии (методы) выполнения работ по агротехническим уходам (для лесных участков, предназначенных для проведения лесовосстановления, на которых лесовосстановительные мероприятия осуществляются лицами, указанными в подпункте "а" пункта 6 Правил, государственными (муниципальными) учреждениями, указанными в подпункте "б" пункта 6 Правил)

в течение трёх лет с момента посадки по мере необходимости (ручная оправка растений от завала травой и почвой, заноса песком, размыва и выдувания почвы, выжимания морозом; рыхление почвы с одновременным уничтожением травянистой и древесной растительности), дополнение лесных культур по мере необходимости (в случае приживаемости менее 85% от проектируемой

Сроки и технологии (методы) выполнения работ по лесоводственным уходам (для лесных участков, предназначенных для проведения лесовосстановления, на которых лесовосстановительные мероприятия осуществляются лицами, указанными в подпункте "а" пункта 6 Правил, государственными (муниципальными) учреждениями, указанными в подпункте "б" пункта 6 Правил)

по мере необходимости

Требования к используемому для лесовосстановления посадочному (посевному) материалу:

Порода: ЕЛБ

Вид посадочного материала (сеянцы, саженцы с открытой (закрытой) корневой системой, селекционная категория происхождения семян, лесосеменной район): сеянцы, с ОКС, из питомника Лодейнопольского лесничества, второй лесосемянной район

Возраст, лет: 3

Высота, см: 12

Диаметр корневой шейки, мм: 2 мм.

Характеристика посевного материала:

Требования к молоднякам, площади которых подлежат отнесению к землям, на которых расположены леса, для признания работ по лесовосстановлению законченными (для лесных участков, предназначенных для проведения лесовосстановления, на которых лесовосстановительные мероприятия осуществляются лицами, указанными в подпункте "а" пункта 6 Правил, государственными (муниципальными) учреждениями, указанными в подпункте "б" пункта 6 Правил):

Порода: Ель

Возраст, лет: 9

Количество деревьев основных лесных древесных пород, тыс. штук/га: 1.7

Средняя высота, м: 0.7

Объем работ по лесовосстановлению (площадь лесовосстановления, га) (для лесных участков, предназначенных для проведения лесовосстановления, на которых лесовосстановительные мероприятия осуществляются лицами, указанными в подпункте "а" пункта 6 Правил, государственными (муниципальными) учреждениями, указанными в подпункте "б" пункта 6 Правил)

17,7

Проектируемый объем работ по лесовосстановлению (для лесных участков, предназначенных для проведения лесовосстановления, на которых лесовосстановительные мероприятия осуществляются лицами, указанными в подпункте "а" пункта 6 Правил, государственными (муниципальными) учреждениями, указанными в подпункте "б" пункта 6 Правил):

площадь лесовосстановления, га: 17,7

количество жизнеспособных растений основных лесных древесных пород, тыс.штук /га: 3

количество жизнеспособных растений основных лесных древесных пород на всей площади, тыс. штук: 53,1

Исполнитель работ по лесовосстановлению:

ДОКУМЕНТ ПОДПИСАН
ЭЛЕКТРОННОЙ ПОДПИСЬЮ

Сертификат: 01 7F 04 82 00 78 AF 13 BD 41 8B AB F0 8B 5D 45 F6

генеральный директор

Владелец: Токарев Игорь Иванович, ООО "ТИМБЕР-ХОЛДИНГ",
Действителен: с 27.12.2022 по 27.03.2024

Должность (При наличии)

Подпись

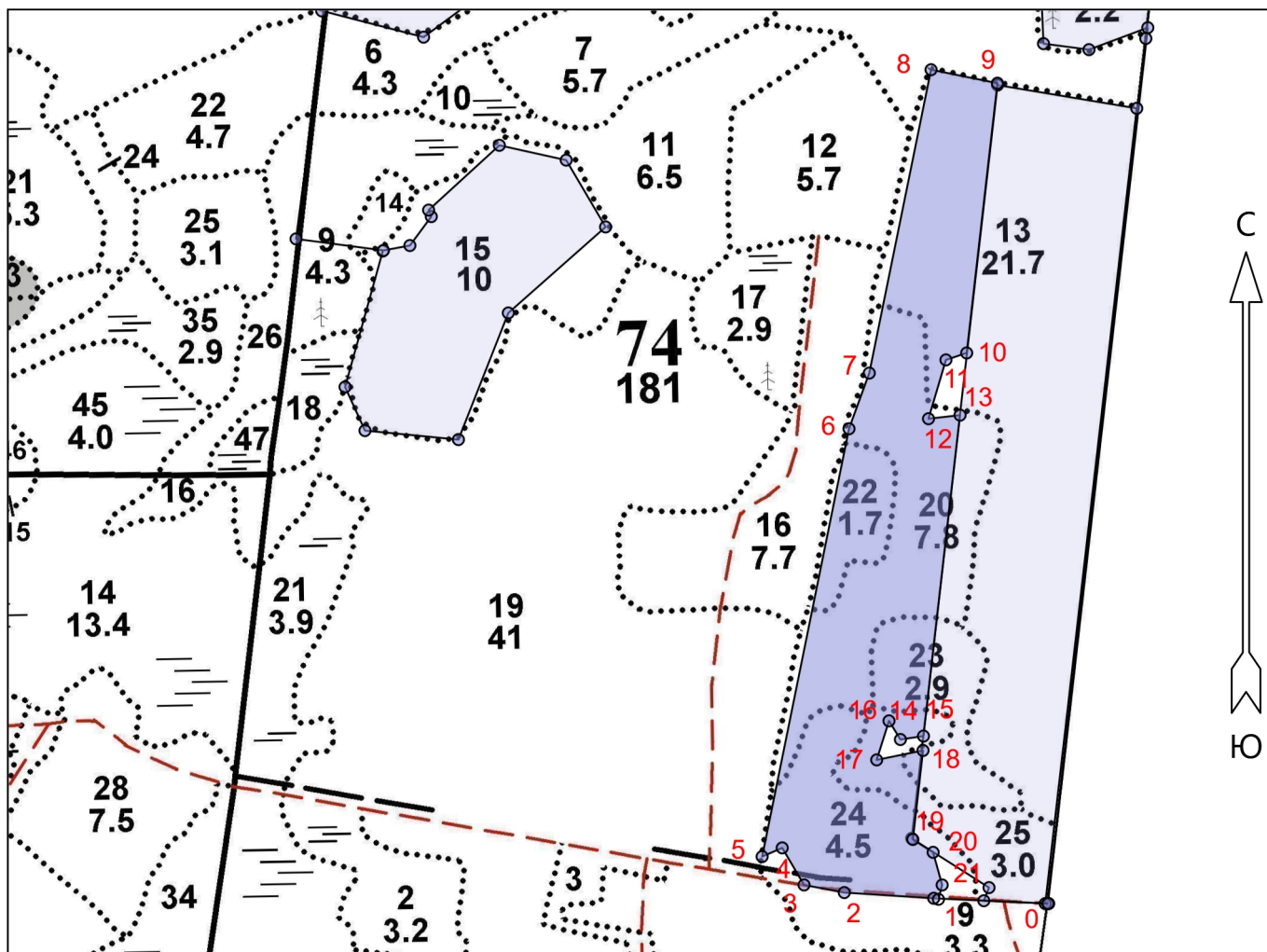
Токарев Игорь Иванович
(Фамилия, имя, отчество - последнее
при наличии)

07.02.2023

Число, месяц, год

План участка

Лесничество (лесопарк): Лодейнопольское
 Участковое лесничество: Лодейнопольское
 Номер(а) лесного квартала: 74
 Номер(а) лесотаксационного выдела: 13,20,22,23,24,25
 Масштаб: 1 : 10000



Экспликация участка

Номера точек	Геодезические координаты*		Румбы линий	Длина, м		
	Геодезическая долгота (X)	Геодезическая широта (Y)				
Привязка						
0	514706.24	3237744.07	0 - 1 ЮЗ 81°:00'	162		
Объект						
Категория земель	Площадь участка, га	Номера точек	Геодезические координаты*		Румбы линий	Длина, м
			Геодезическая долгота (X)	Геодезическая широта (Y)		
Основной полигон	17.7	1	514714.31	3237581.85	1 - 2 ЮЗ 82°:00'	127
		2	514722.87	3237454.82	2 - 3 ЮЗ 89°:30'	58
		3	514733.89	3237397.73	3 - 4 СЗ 42°:00'	61
		4	514786.61	3237366.88	4 - 5 ЮЗ 55°:00'	31
		5	514774.34	3237338.33	5 - 6 СЗ 0°:00'	619
		6	515381.11	3237463.85	6 - 7 СВ 8°:30'	84
		7	515460.02	3237492.93	7 - 8 СЗ 0°:00'	439
		8	515890.30	3237582.16	8 - 9 СВ 90°:00'	96
		9	515870.81	3237676.37	9 - 10 ЮВ 5°:00'	385
		10	515488.08	3237631.36	10 - 11 ЮЗ 60°:00'	31
		11	515478.34	3237601.86	11 - 12 ЮЗ 5°:00'	87
		12	515394.93	3237576.80	12 - 13 СВ 72°:00'	45
		13	515399.87	3237621.64	13 - 14 ЮВ 5°:00'	458

14	514944.58	3237568.07	14 - 15	Ю3 70°.00'	33
15	514939.81	3237535.34	15 - 16	С3 43°.00'	31
16	514966.32	3237519.19	16 - 17	Ю3 6°.00'	58
17	514911.02	3237501.52	17 - 18	СВ 67°.00'	67
18	514924.16	3237567.38	18 - 19	ЮВ 5°.00'	127
19	514797.91	3237552.53	19 - 20	ЮВ 69°.00'	34
20	514779.52	3237581.21	20 - 21	ЮВ 27°.00'	48
21	514733.18	3237593.91	21 - 1	Ю3 3°.00'	21

АКТ
ОБСЛЕДОВАНИЯ УЧАСТКА
ПРИ ВЫБОРЕ СПОСОБА И ТЕХНОЛОГИИ ЛЕСОВОССТАНОВЛЕНИЯ

1. Лесничество Лодейнопольское
2. Участковое лесничество Лодейнопольское
3. Номер квартала 74
4. Номер выдела 13,20,22,23,24,25
5. Площадь участка, с точностью до 0,1 га 17,7
6. План лесного участка (прилагается к акту)
7. Категория площадей участка лесовосстановления вырубка 2022 года
8. Наименование организации и основания возникновения обязательств: ООО «Тимбер-Холдинг» договор аренды 2-2008-12-91-3 от 11.12.2008, л/д № 1- 2022 от 01.12.2021
9. Исходный породный состав участка лесовосстановления, в.13 5БЗОс2Б 4,2 га, в.20 4Б2Ос4Е 6,1 га, в.22 7Б2Ос1Е 1,6 га, в.23 5БЗОс2Е 1,0га, в.24 6БЗОс1Е 3,8 га, в.25 5Ос3Б2Е 1,0 га
до вырубки, гари, гибели
10. Условия для работы техники:
 - 10.1. Количество пней, шт./га: всего до 600, ср. диаметр 26 см
 - 10.2. Захламленность, м³/га: отсутствует, менее 5 м³/га
отсутствует - менее 5 м³/га, слабая - 5 - 20 м³/га, средняя - 20 - 50 м³/га, сильная > 50 м³/га
 - 10.3. Доступность для работы техники: доступная без корчёвки пней и расчистки без ограничений для ТДТ-55 в сцепке с плугом ПЛ-1
11. Характеристика природно - климатических и лесорастительных условия лесного участка:
 - 11.1. Лесорастительная зона таёжная
 - 11.2. Лесной район Балтийско-Белозерский
 - 11.3. Целевое назначение лесов: эксплуатационные леса
 - 11.4. Рельеф хорошо дренированная равнина с пологими склонами
 - 11.5. Почва модергумусная подзолистая суглинистая свежая
тип, степень увлажнения, механический состав
 - 11.6. Тип леса (тип вырубки, тип лесорастительных условий) в.13,20,22,23,24,25 Ельник кисличный КСС2
 - 11.7. Степень задернения почвы средняя
отсутствует - до 10%%, слабая - 11 - 30%%, средняя - 31 - 50%%, сильная > 50%%
12. Характеристика подроста главных (целевых) пород (перечетная ведомость прилагается):
 - 12.1. Средняя высота _____ м,
 - 12.2. Средний возраст _____ лет,
 - 12.3. Количество, всего _____ тыс.шт./га, в том числе по породам _____
 - 12.4. Категория густоты _____
 - 12.5. Распределение по площади _____
редкий, средний, густой, равномерное, неравномерное, групповое
 - 12.6. Жизнеспособность подроста _____
жизнеспособный, нежизнеспособный
13. Характеристика возобновления мягколиственных пород:
 - 13.1. Порода _____,
 - 13.2. Количество _____ тыс.шт./га,
 - 13.3. Средняя высота _____ м
14. Источники обсеменения отсутствуют

порода, источник: одиночные (шт./га), куртины, полосы, стены леса
15. Характеристика санитарного состояния: в связи с отсутствием на восстанавливаемой площади признаков заселения вредных организмов, обследование на лесном участке не проводилось
заселенность вредными организмами, болезни леса

16. Предложения для разработки Проекта лесовосстановления:

16.1. Способ лесовосстановления искусственный
естественный, искусственный

16.2. Главные (целевые) породы ель обыкновенная

16.3. Срок лесовосстановления весна 2023 – осень 2032
начало, окончание (месяц, год)

17. Необходимость проведения предварительных и сопутствующих мероприятий:

17.1. Очистка вырубки, гари не требуется

17.2. Санитарные не требуется

17.3. Противопожарные прокладку минерализованных полос по периметру участка осуществить по необходимости

17.4. Иные предложения провести подготовку почвы под создание лесных культур

Обследование проведено:

Исполнитель: инженер по лесовосстановлению ООО «Тимбер – Холдинг»

Иванов В.В. 

"22" декабря 2022 г.

Согласовано:

Лесничий Лодейнопольского участкового лесничества Лодейнопольского лесничества

Поварков А.Б. 

"22" декабря 2022 г.

Начальник лесного отдела ООО «Тимбер – Холдинг»

Никифоров А.Н. 

" " " г.