

## Проект лесовосстановления на лесном участке № 62 / 2022 год

Лесовосстановление: искусственное (естественное, искусственное, комбинированное)

Субъект Российской Федерации: Ленинградская область

Лесной район: Балтийско-Белозерский таежный район

### Характеристика местоположения лесного участка:

Лесничество: Подпорожское

Участковое лесничество: Токарское

Урочище:

№ Квартала: 13

№ Выдела: 6-2,1 га; 27-4,4 га; 38-1,8 га; 8-2,0 га

Площадь лесного участка, га: 8,3

(исходные данные для проекта лесовосстановления: материалы обследования лесного участка при выборе способа лесовосстановления, план лесного участка, масштаб 1:10 000 прилагаются к проекту лесовосстановления)

### Характеристика лесорастительных условий лесного участка:

Рельеф участка (уклон): равнинный

Гидрологические условия (увлажнение): в низких местах с повышенным накоплением влаги

Почва: суглинок

### Характеристика площадей лесного участка:

вырубка 2021 года

(вырубки, гари, прогалины, иные не занятые лесными насаждениями или предназначенные для лесовосстановления земли)

### Характеристика вырубки:

Количество пней, тыс. штук/га: 0,5

Характер и размещение оставленных деревьев и кустарников (куртины, полосы, групповое, равномерное): групповое

Степень задернения почвы (слабая, средняя, сильная): слабая

Степень минерализации почвы (% от площади лесного участка): 5%

Состояние очистки от порубочных остатков и валежника (захламленность, м3): средняя (20 - 50 м.куб/га)

а) отсутствует (до 5 м3/га); б) слабая (5-20 м3/га); в) средняя (20-50 м3/га); г) сильная (более 50 м3/га).

Категория доступности для техники: доступная

а) доступная;

б) требуется узкополосная расчистка без корчевки пней;

в) требуется узкополосная расчистка;

г) требуется широкополосная расчистка с корчевкой пней.

### Характеристика имеющихся подроста и молодняка лесных древесных пород:

Нет подроста и молодняка

### Проектируемый способ лесовосстановления:

искусственное лесовосстановление-посадка

(естественное лесовосстановление, искусственное лесовосстановление, комбинированное лесовосстановление (посев, посадка))

**Обоснование проектируемого способа лесовосстановления основных лесных древесных пород восстанавливаемых лесов с учетом особенностей производства работ в различных категориях защитных лесов и особо защитных участках лесов (для лесных участков, предназначенных для проведения лесовосстановления, на которых лесовосстановительные мероприятия осуществляются лицами, указанными в подпункте "а" пункта 6 Правил, государственными (муниципальными) учреждениями, указанными в подпункте "б" пункта 6 Правил)**

Согласно Правил лесовосстановления утвержденных приказом Министерства природных ресурсов и экологии Р.Ф. от 29.12.2021 №1024, отсутствию на участке подроста и молодняка главных лесных древесных пород

**Сроки и технологии (методы) выполнения работ по лесовосстановлению (для лесных участков, предназначенных для проведения лесовосстановления, на которых лесовосстановительные мероприятия осуществляются лицами, указанными в подпункте "а" пункта 6 Правил, государственными (муниципальными) учреждениями, указанными в подпункте "б" пункта 6 Правил)**

Подготовка почвы весна 2023 года экскаватором; площадки 40X50 см; высота микроповышения 20 см;

**Сроки и технологии (методы) выполнения работ по агротехническим уходам (для лесных участков, предназначенных для проведения лесовосстановления, на которых лесовосстановительные мероприятия осуществляются лицами, указанными в подпункте "а" пункта 6 Правил, государственными (муниципальными) учреждениями, указанными в подпункте "б" пункта 6 Правил)**

ручная оправка от завала травой. Срок 2023-2024г.г.

**Сроки и технологии (методы) выполнения работ по лесоводственным уходам (для лесных участков, предназначенных для проведения лесовосстановления, на которых лесовосстановительные мероприятия осуществляются лицами, указанными в подпункте "а" пункта 6 Правил, государственными (муниципальными) учреждениями, указанными в подпункте "б" пункта 6 Правил)**

уничтожение травянистой растительности в рядах-однократно-двукратно 2024-2030 г.г.

**Требования к используемому для лесовосстановления посадочному (посевному) материалу:**

Порода: Ель

Вид посадочного материала (сеянцы, саженцы с открытой (закрытой) корневой системой, селекционная категория происхождения семян, лесосеменной район): сеянцы ЗКС , 2-й лесосеменной район

Возраст, лет: 1-2

Высота, см: 8

Диаметр корневой шейки, мм: 2 мм.

**Характеристика посевного материала:**

**Требования к молоднякам, площади которых подлежат отнесению к землям, на которых расположены леса, для признания работ по лесовосстановлению законченными (для лесных участков, предназначенных для проведения лесовосстановления, на которых лесовосстановительные мероприятия осуществляются лицами, указанными в подпункте "а" пункта 6 Правил, государственными (муниципальными) учреждениями, указанными в подпункте "б" пункта 6 Правил):**

Порода: Ель

Возраст, лет: 5-8

Количество деревьев основных лесных древесных пород, тыс. штук/га: 1,7-2,0

Средняя высота, м: 0,7

**Объем работ по лесовосстановлению (площадь лесовосстановления, га) (для лесных участков, предназначенных для проведения лесовосстановления, на которых лесовосстановительные мероприятия осуществляются лицами, указанными в подпункте "а" пункта 6 Правил, государственными (муниципальными) учреждениями, указанными в подпункте "б" пункта 6 Правил)**

8,3

**Проектируемый объем работ по лесовосстановлению (для лесных участков, предназначенных для проведения лесовосстановления, на которых лесовосстановительные мероприятия осуществляются лицами, указанными в подпункте "а" пункта 6 Правил, государственными (муниципальными) учреждениями, указанными в подпункте "б" пункта 6 Правил):**

площадь лесовосстановления, га: 8,3

количество жизнеспособных растений основных лесных древесных пород, тыс.штук /га: 2

количество жизнеспособных растений основных лесных древесных пород на всей площади, тыс. штук: 16,6

**Исполнитель работ по лесовосстановлению:**



Начальник лесного отдела

Должность (При наличии)

Подпись

Чирков Григорий Владимирович  
(Фамилия, имя, отчество - последнее при наличии)

08.12.2022

Число, месяц, год

**АКТ**  
**ОБСЛЕДОВАНИЯ УЧАСТКА**  
**ПРИ ВЫБОРЕ СПОСОБА И ТЕХНОЛОГИИ ЛЕСОВОССТАНОВЛЕНИЯ**

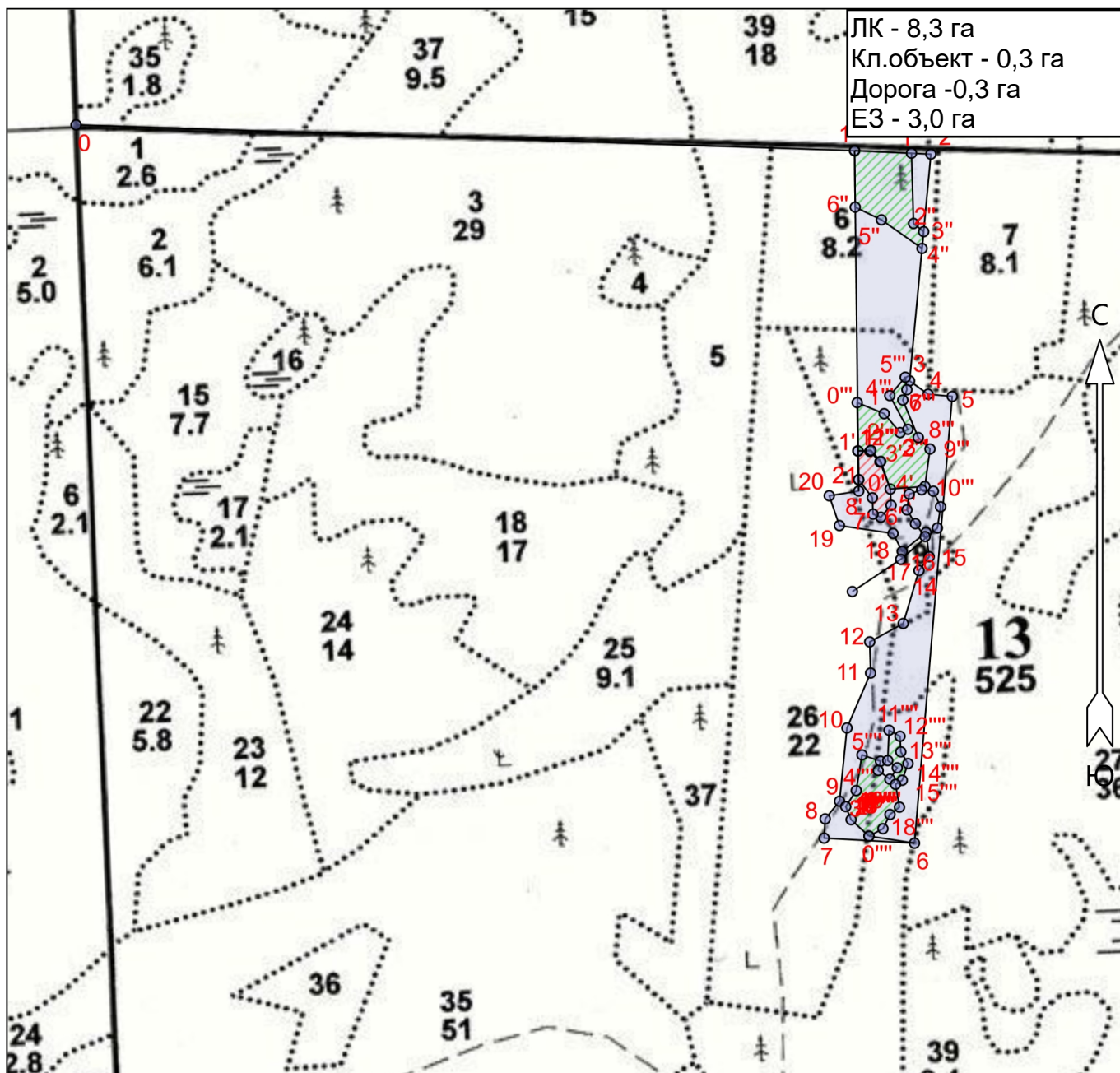
1. Лесничество Подпорожское
2. Участковое лесничество Токарское
3. Номер(а) лесного квартала 13
4. Номер(а) лесотаксационного выдела (выделов): 6,27,38
5. Площадь участка, с точностью до 0,0000 га 8,3000 га
6. План лесного участка (прилагается к акту)
7. Категория площадей участка лесовосстановления вырубка 2021 года  
*(вырубка, гарь, иная (год, месяц))*
8. Наименование организации и основания возникновения обязательств договор аренды № 2-2008-12-46-3 от 08.12.2008  
*(номер договора аренды лесного участка, постоянного (бессрочного) пользования, безвозмездного пользования, сервитута, номер лесной декларации, основания для перевода в земли иных категорий)*
9. Исходный породный состав участка лесовосстановления 5Е3Ос2Б+С  
*(до вырубки, гари, гибели)*
10. Условия для работы техники:
  - 10.1. Количество пней 500 шт./га, средний диаметр \_\_\_\_\_ см
  - 10.2. Захламленность, м<sup>3</sup>/га средняя 20-50 м<sup>3</sup>/га  
*(отсутствует - менее 5 м<sup>3</sup>/га, слабая - 5 - 20 м<sup>3</sup>/га, средняя - 20 - 50 м<sup>3</sup>/га, сильная > 50 м<sup>3</sup>/га)*
  - 10.3. Доступность для работы техники доступно для работы экскаватора
11. Характеристика природно-климатических и лесорастительных условий лесного участка:
  - 11.1. Лесорастительная зона Тажная
  - 11.2. Лесной район Балтийско-Белозерский таежный район
  - 11.3. Целевое назначение лесов эксплуатационные леса
  - 11.4. Рельеф равнинный
  - 11.5. Почва суглинок, в низких местах с повышенным накоплением влаги  
*(тип, степень увлажнения, механический состав)*
  - 11.6. Тип леса (тип вырубки, тип лесорастительных условий) КС С2
  - 11.7. Степень задернения почвы слабая  
*(отсутствует - до 10%%, слабая - 11-30%%, средняя - 31-50%%, сильная >50%%)*
12. Характеристика подроста главных (целевых) пород (перечетная ведомость прилагается):
  - 12.1. Средняя высота \_\_\_\_\_ м
  - 12.2. Средний возраст \_\_\_\_\_ лет
  - 12.3. Количество, всего 0,0 тыс.шт./га, в том числе по породам: \_\_\_\_\_
  - 12.4. Категория густоты \_\_\_\_\_
  - 12.5. Распределение по площади \_\_\_\_\_  
*(редкий, средний, густой, равномерное, неравномерное, групповое)*
  - 12.6. Жизнеспособность подроста \_\_\_\_\_  
*(жизнеспособный, нежизнеспособный)*
13. Характеристика возобновления мягколиственных пород:
  - 13.1. Порода \_\_\_\_\_,
  - 13.2. Количество \_\_\_\_\_ 0,0 тыс.шт./га,
  - 13.3. Средняя высота \_\_\_\_\_ м
14. Источники обсеменения \_\_\_\_\_  
*(порода, источник: одиночные (шт./га), куртины, полосы, стены леса)*
15. Характеристика санитарного состояния отсутствие признаков заселения вредными организмами  
*(заселенность вредными организмами, болезни леса)*
16. Предложения для разработки Проекта лесовосстановления:
  - 16.1. Способ лесовосстановления искусственный  
*(естественный, искусственный, комбинированный)*
  - 16.2. Главные (целевые) породы Ель
  - 16.3. Срок лесовосстановления 2023-2031  
*(начало, окончание (месяц, год))*

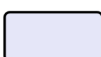




Приложение 1 к акту  
обследования лесного  
участка

План участка для проведения лесовосстановления

Лесничество (лесопарк): Подпорожское  
 Участковое лесничество: Токарское  
 Урочище (при наличии):  
 Номер(а) лесного квартала: 13  
 Номер(а) лесотаксационного выдела: 6 - 2,1 га.; 27 - 4,4 га.; 38 - 1,8 га. Площадь участка: 8,3000 га.  
 Масштаб: 1 : 10000



Условные обозначения			
Лесная дорога	-----	Эксплуатационная площадь	
Ключевой биотоп		ЕЗ	

Экспликация участка							
Номера точек	Геодезические координаты*		Румбы линий		Длина, м		
	Геодезическая долгота (X)	Геодезическая широта (Y)					
Привязка							
0	576024.375	3268191.032	0 - 1	СВ 79°.54'	1250.4		
Объект							
Категория земель	Площадь участка, га	Номера точек	Геодезические координаты*		Румбы линий	Длина, м	
			Геодезическая долгота (X)	Геодезическая широта (Y)			
Основной полигон	11.9	1	575989.533	3269443.534	1 - 2	СВ 80°.38'	122.7
		2	575984.580	3269566.374	2 - 3	ЮВ 6°.38'	365.8
		3	575619.845	3269534.065	3 - 4	ЮВ 66°.06'	36.6
		4	575598.500	3269563.937	4 - 5	СВ 83°.13'	39.0
		5	575595.167	3269602.864	5 - 6	ЮВ 7°.10'	720.4
		6	574876.307	3269546.063	6 - 7	ЮЗ 81°.11'	145.3
		7	574883.586	3269400.629	7 - 8	СЗ 8°.54'	30.9
		8	574914.495	3269402.139	8 - 9	СВ 27°.00'	36.6
		9	574943.099	3269425.078	9 - 10	СЗ 6°.11'	118.4
		10	575061.030	3269436.445	10 - 11	СВ 11°.15'	96.0
		11	575149.547	3269473.960	11 - 12	СЗ 13°.37'	50.0
		12	575199.580	3269472.265	12 - 13	СВ 49°.11'	61.4
		13	575229.479	3269525.984	13 - 14	СВ 4°.35'	88.8
		14	575314.835	3269550.918	14 - 15	СВ 24°.30'	27.5
		15	575337.079	3269567.208	15 - 16	СЗ 19°.15'	39.3
		16	575376.048	3269562.021	16 - 17	ЮЗ 39°.30'	48.9
		17	575345.350	3269523.811	17 - 18	СЗ 39°.07'	32.4
		18	575374.166	3269508.837	18 - 19	ЮЗ 86°.26'	87.1
		19	575386.477	3269422.459	19 - 20	СЗ 30°.50'	50.6
		20	575434.314	3269405.823	20 - 21	СВ 68°.58'	48.0
		21	575442.110	3269453.242	21 - 1	СЗ 12°.42'	547.0
Экспликация участка							
Номера точек	Геодезические координаты*		Румбы линий		Длина, м		
	Геодезическая долгота (X)	Геодезическая широта (Y)					
Привязка							
21	575442.110	3269453.242	21 - 0'	СЗ 12°.09'	18.1		
Объект							
Категория земель	Площадь участка, га	Номера точек	Геодезические координаты*		Румбы линий	Длина, м	
			Геодезическая долгота (X)	Геодезическая широта (Y)			
Ключевой биотоп	0.3	0'	575460.244	3269453.096	0' - 1'	СЗ 13°.14'	46.3
		1'	575506.545	3269451.850	1' - 2'	СВ 79°.36'	19.0
		2'	575506.120	3269470.844	2' - 3'	ЮВ 55°.45'	23.4
		3'	575489.289	3269487.158	3' - 4'	ЮВ 32°.45'	46.8
		4'	575445.614	3269504.005	4' - 5'	ЮВ 14°.41'	26.1
		5'	575419.482	3269505.374	5' - 6'	ЮЗ 28°.31'	25.2
		6'	575400.220	3269489.073	6' - 7'	СЗ 80°.27'	13.4
		7'	575405.091	3269476.524	7' - 8'	СЗ 14°.20'	26.3
		8'	575431.346	3269475.305	8' - 0'	СЗ 49°.00'	36.6
Экспликация участка							
Номера точек	Геодезические координаты*		Румбы линий		Длина, м		
	Геодезическая долгота (X)	Геодезическая широта (Y)					
Объект							
Категория земель	Площадь участка, га	Номера точек	Геодезические координаты*		Румбы линий	Длина, м	
			Геодезическая долгота (X)	Геодезическая широта (Y)			
ЕЗ	1.1	1	575989.533	3269443.534	1 - 1"	СВ 80°.32'	91.5
		1"	575985.987	3269535.135	1" - 2"	ЮВ 13°.40'	113.0

2"	575872.911	3269539.069	2" - 3"	ЮВ 63°.07'	20.9
3"	575859.879	3269555.433	3" - 4"	ЮВ 6°.28'	27.1
4"	575832.887	3269552.969	4" - 5"	СЗ 66°.50'	79.8
5"	575878.517	3269487.368	5" - 6"	СЗ 76°.11'	46.8
6"	575898.673	3269445.080	6" - 1	СЗ 12°.40'	90.8

Экспликация участка

Номера точек	Геодезические координаты*		Румбы линий	Длина, м
	Геодезическая долгота (X)	Геодезическая широта (Y)		

Привязка

21	575442.110	3269453.242	21 - 1'	СЗ 12°.55'	64.4
----	------------	-------------	---------	------------	------

Объект

Категория земель	Площадь участка, га	Номера точек	Геодезические координаты*		Румбы линий	Длина, м	
			Геодезическая долгота (X)	Геодезическая широта (Y)			
ЕЗ	1.1	1'	575506.545	3269451.850	1' - 0'''	СЗ 13°.04'	77.8
		0'''	575584.382	3269449.965	0''' - 1'''	ЮВ 79°.37'	46.9
		1'''	575566.764	3269493.486	1''' - 2'''	ЮВ 52°.10'	39.8
		2'''	575536.485	3269519.360	2''' - 3'''	СВ 55°.11'	13.5
		3'''	575541.794	3269531.803	3''' - 4'''	СЗ 40°.13'	61.5
		4'''	575595.899	3269502.359	4''' - 5'''	СВ 28°.06'	38.6
		5'''	575625.569	3269527.095	5''' - 6'''	ЮВ 19°.37'	20.2
		6'''	575605.522	3269529.892	6''' - 7'''	ЮЗ 9°.42'	17.9
		7'''	575588.835	3269523.352	7''' - 8'''	ЮВ 34°.25'	65.2
		8'''	575528.623	3269548.604	8''' - 9'''	ЮВ 57°.43'	26.3
		9'''	575510.346	3269567.578	9''' - 10'''	ЮВ 4°.14'	60.7
		10'''	575450.122	3269559.685	10''' - 4'	ЮЗ 73°.41'	55.7
		4'	575445.614	3269504.005	4' - 11'''	СЗ 31°.02'	47.0
11'''	575490.056	3269488.380	11''' - 12'''	СЗ 53°.47'	23.7		
12'''	575507.639	3269472.476	12''' - 1'	ЮЗ 75°.39'	21.1		

Экспликация участка

Номера точек	Геодезические координаты*		Румбы линий	Длина, м
	Геодезическая долгота (X)	Геодезическая широта (Y)		

Привязка

6	574876.307	3269546.063	6 - 0''''	ЮЗ 86°.49'	73.9
---	------------	-------------	-----------	------------	------

Объект

Категория земель	Площадь участка, га	Номера точек	Геодезические координаты*		Румбы линий	Длина, м	
			Геодезическая долгота (X)	Геодезическая широта (Y)			
ЕЗ	0.8	0''''	574887.235	3269472.789	0'''' - 1''''	СЗ 59°.21'	39.0
		1''''	574913.491	3269443.921	1'''' - 2''''	СЗ 34°.27'	22.8
		2''''	574934.506	3269435.090	2'''' - 3''''	СВ 21°.14'	30.7
		3''''	574960.339	3269451.840	3'''' - 4''''	СЗ 2°.48'	58.1
		4''''	575017.775	3269460.833	4'''' - 5''''	ЮВ 83°.13'	31.5
		5''''	575007.795	3269490.742	5'''' - 6''''	ЮЗ 2°.20'	15.4
		6''''	574992.849	3269487.005	6'''' - 7''''	ЮВ 65°.32'	23.4
		7''''	574979.017	3269505.965	7'''' - 8''''	СВ 20°.53'	21.8
		8''''	574997.361	3269517.700	8'''' - 9''''	СЗ 64°.53'	19.2
		9''''	575008.868	3269502.302	9'''' - 10''''	СЗ 9°.32'	48.8

10''''	575057.681	3269504.135	10'''' - 11''''	ЮВ 73°.11'	20.1
11''''	575048.083	3269521.831	11'''' - 12''''	ЮВ 14°.56'	25.1
12''''	575023.021	3269523.258	12'''' - 13''''	ЮВ 43°.31'	22.1
13''''	575004.255	3269534.927	13'''' - 14''''	ЮЗ 6°.59'	28.4
14''''	574977.343	3269525.823	14'''' - 15''''	ЮЗ 46°.40'	12.6
15''''	574970.708	3269515.047	15'''' - 16''''	ЮВ 21°.49'	37.2
16''''	574934.083	3269521.597	16'''' - 17''''	ЮЗ 40°.16'	19.3
17''''	574922.193	3269506.385	17'''' - 18''''	ЮЗ 14°.17'	25.5
18''''	574899.285	3269495.211	18'''' - 0''''	ЮЗ 50°.02'	25.4

\* Координаты получены при помощи GPS Garmin 64 st (указывается наименование и марка прибора, с помощью которого определены геодезические координаты) и пересчитаны в МСК-47 Ленинградской области - зона 3 (указывается система координат в которой представлены геодезические координаты)



**ПЕРЕЧЕТНАЯ ВЕДОМОСТЬ**  
**ЖИЗНЕСПОСОБНОГО ПОДРОСТА ПРИ ОБСЛЕДОВАНИИ**  
**УЧАСТКА**

1. Лесничество Подпорожское
2. Участковое лесничество Токарское
3. Номер(а) лесного квартала 13
4. Номер(а) лесотаксационного выдела (выделов): 6,27,38
5. Площадь участка, с точностью до 0,0000 га 8,3000 га

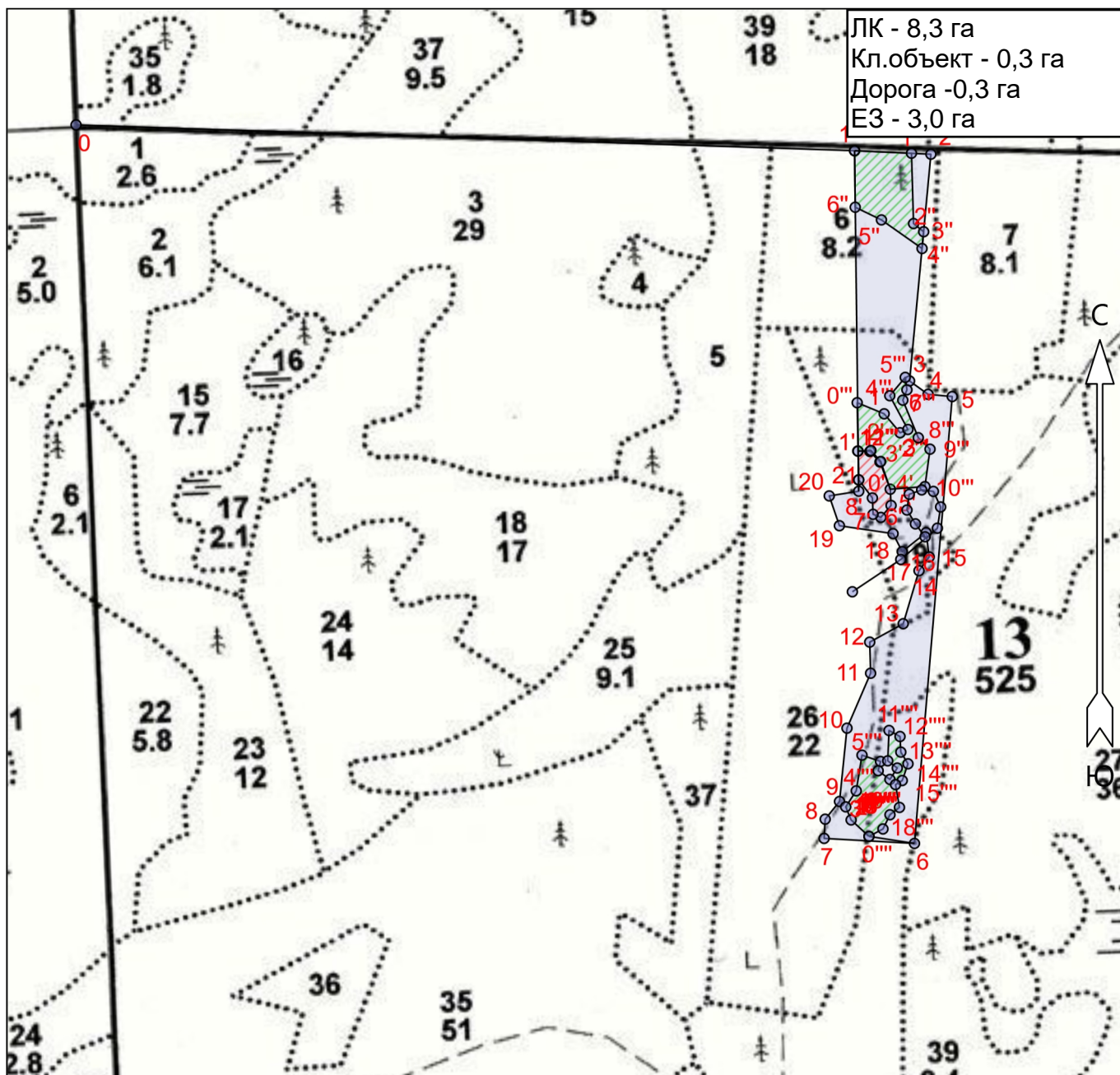
Номер пробной площади (п.п.) номера учетных площадок	Порода	Распределение подростa по высоте, шт.				Средняя высота, м	Средний возраст, лет
		Мелкий (до 0,5 м)	Средний (0,51-1,5 м)	Крупный (свыше 1,5 м)	Итого		
Всего по участку подростa главных (целевых) пород							
Коэффициент перевода		0,5	0,8	1,0			
С учетом коэффициента							
Итого в пересчете на крупный, подроста главных (целевых) пород, тыс. шт.							

**ПРОЕКТ  
ЛЕСОВОССТАНОВЛЕНИЯ  
(создание лесных культур)  
2023 г.**




Главная порода: **ель**  
 Вид культур: **сплошные**  
 Арендатор лесного участка: **ООО "Метса Форест Подпорожье"**  
 Площадь участка: **8.3 га**

**План участка**

Лесничество (лесопарк): **Подпорожское**  
 Участковое лесничество: **Токарское**  
 Урочище (при наличии):  
 Номер(а) лесного квартала: **13**  
 Номер(а) лесотаксационного выдела: **6 - 2,1 га.; 27 - 4,4 га.; 38 - 1,8 га.**  
 Масштаб: **1 : 10000**



Условные обозначения

Лесная дорога	-----	Эксплуатационная площадь	
Ключевой биотоп		ЕЗ	

Экспликация участка							
Номера точек	Геодезические координаты*		Румбы линий		Длина, м		
	Геодезическая долгота (X)	Геодезическая широта (Y)					
Привязка							
0	576024.375	3268191.032	0 - 1	СВ 79°.54'	1250.4		
Объект							
Категория земель	Площадь участка, га	Номера точек	Геодезические координаты*		Румбы линий	Длина, м	
			Геодезическая долгота (X)	Геодезическая широта (Y)			
Основной полигон	11.9	1	575989.533	3269443.534	1 - 2	СВ 80°.38'	122.7
		2	575984.580	3269566.374	2 - 3	ЮВ 6°.38'	365.8
		3	575619.845	3269534.065	3 - 4	ЮВ 66°.06'	36.6
		4	575598.500	3269563.937	4 - 5	СВ 83°.13'	39.0
		5	575595.167	3269602.864	5 - 6	ЮВ 7°.10'	720.4
		6	574876.307	3269546.063	6 - 7	ЮЗ 81°.11'	145.3
		7	574883.586	3269400.629	7 - 8	СЗ 8°.54'	30.9
		8	574914.495	3269402.139	8 - 9	СВ 27°.00'	36.6
		9	574943.099	3269425.078	9 - 10	СЗ 6°.11'	118.4
		10	575061.030	3269436.445	10 - 11	СВ 11°.15'	96.0
		11	575149.547	3269473.960	11 - 12	СЗ 13°.37'	50.0
		12	575199.580	3269472.265	12 - 13	СВ 49°.11'	61.4
		13	575229.479	3269525.984	13 - 14	СВ 4°.35'	88.8
		14	575314.835	3269550.918	14 - 15	СВ 24°.30'	27.5
		15	575337.079	3269567.208	15 - 16	СЗ 19°.15'	39.3
		16	575376.048	3269562.021	16 - 17	ЮЗ 39°.30'	48.9
		17	575345.350	3269523.811	17 - 18	СЗ 39°.07'	32.4
		18	575374.166	3269508.837	18 - 19	ЮЗ 86°.26'	87.1
		19	575386.477	3269422.459	19 - 20	СЗ 30°.50'	50.6
		20	575434.314	3269405.823	20 - 21	СВ 68°.58'	48.0
		21	575442.110	3269453.242	21 - 1	СЗ 12°.42'	547.0
Экспликация участка							
Номера точек	Геодезические координаты*		Румбы линий		Длина, м		
	Геодезическая долгота (X)	Геодезическая широта (Y)					
Привязка							
21	575442.110	3269453.242	21 - 0'	СЗ 12°.09'	18.1		
Объект							
Категория земель	Площадь участка, га	Номера точек	Геодезические координаты*		Румбы линий	Длина, м	
			Геодезическая долгота (X)	Геодезическая широта (Y)			
Ключевой биотоп	0.3	0'	575460.244	3269453.096	0' - 1'	СЗ 13°.14'	46.3
		1'	575506.545	3269451.850	1' - 2'	СВ 79°.36'	19.0
		2'	575506.120	3269470.844	2' - 3'	ЮВ 55°.45'	23.4
		3'	575489.289	3269487.158	3' - 4'	ЮВ 32°.45'	46.8
		4'	575445.614	3269504.005	4' - 5'	ЮВ 14°.41'	26.1
		5'	575419.482	3269505.374	5' - 6'	ЮЗ 28°.31'	25.2
		6'	575400.220	3269489.073	6' - 7'	СЗ 80°.27'	13.4
		7'	575405.091	3269476.524	7' - 8'	СЗ 14°.20'	26.3
8'	575431.346	3269475.305	8' - 0'	СЗ 49°.00'	36.6		
Экспликация участка							
Номера точек	Геодезические координаты*		Румбы линий		Длина, м		
	Геодезическая долгота (X)	Геодезическая широта (Y)					
Объект							
Категория земель	Площадь участка, га	Номера точек	Геодезические координаты*		Румбы линий	Длина, м	
			Геодезическая долгота (X)	Геодезическая широта (Y)			
ЕЗ	1.1	1	575989.533	3269443.534	1 - 1"	СВ 80°.32'	91.5
		1"	575985.987	3269535.135	1" - 2"	ЮВ 13°.40'	113.0

2"	575872.911	3269539.069	2" - 3"	ЮВ 63°.07'	20.9
3"	575859.879	3269555.433	3" - 4"	ЮВ 6°.28'	27.1
4"	575832.887	3269552.969	4" - 5"	СЗ 66°.50'	79.8
5"	575878.517	3269487.368	5" - 6"	СЗ 76°.11'	46.8
6"	575898.673	3269445.080	6" - 1	СЗ 12°.40'	90.8

Экспликация участка

Номера точек	Геодезические координаты*		Румбы линий	Длина, м	
	Геодезическая долгота (X)	Геодезическая широта (Y)			
Привязка					
21	575442.110	3269453.242	21 - 1'	СЗ 12°.55'	64.4

Объект

Категория земель	Площадь участка, га	Номера точек	Геодезические координаты*		Румбы линий	Длина, м	
			Геодезическая долгота (X)	Геодезическая широта (Y)			
ЕЗ	1.1	1'	575506.545	3269451.850	1' - 0'''	СЗ 13°.04'	77.8
		0'''	575584.382	3269449.965	0''' - 1'''	ЮВ 79°.37'	46.9
		1'''	575566.764	3269493.486	1''' - 2'''	ЮВ 52°.10'	39.8
		2'''	575536.485	3269519.360	2''' - 3'''	СВ 55°.11'	13.5
		3'''	575541.794	3269531.803	3''' - 4'''	СЗ 40°.13'	61.5
		4'''	575595.899	3269502.359	4''' - 5'''	СВ 28°.06'	38.6
		5'''	575625.569	3269527.095	5''' - 6'''	ЮВ 19°.37'	20.2
		6'''	575605.522	3269529.892	6''' - 7'''	ЮЗ 9°.42'	17.9
		7'''	575588.835	3269523.352	7''' - 8'''	ЮВ 34°.25'	65.2
		8'''	575528.623	3269548.604	8''' - 9'''	ЮВ 57°.43'	26.3
		9'''	575510.346	3269567.578	9''' - 10'''	ЮВ 4°.14'	60.7
		10'''	575450.122	3269559.685	10''' - 4'	ЮЗ 73°.41'	55.7
		4'	575445.614	3269504.005	4' - 11'''	СЗ 31°.02'	47.0
11'''	575490.056	3269488.380	11''' - 12'''	СЗ 53°.47'	23.7		
12'''	575507.639	3269472.476	12''' - 1'	ЮЗ 75°.39'	21.1		

Экспликация участка

Номера точек	Геодезические координаты*		Румбы линий	Длина, м	
	Геодезическая долгота (X)	Геодезическая широта (Y)			
Привязка					
6	574876.307	3269546.063	6 - 0''''	ЮЗ 86°.49'	73.9

Объект

Категория земель	Площадь участка, га	Номера точек	Геодезические координаты*		Румбы линий	Длина, м	
			Геодезическая долгота (X)	Геодезическая широта (Y)			
ЕЗ	0.8	0''''	574887.235	3269472.789	0'''' - 1''''	СЗ 59°.21'	39.0
		1''''	574913.491	3269443.921	1'''' - 2''''	СЗ 34°.27'	22.8
		2''''	574934.506	3269435.090	2'''' - 3''''	СВ 21°.14'	30.7
		3''''	574960.339	3269451.840	3'''' - 4''''	СЗ 2°.48'	58.1
		4''''	575017.775	3269460.833	4'''' - 5''''	ЮВ 83°.13'	31.5
		5''''	575007.795	3269490.742	5'''' - 6''''	ЮЗ 2°.20'	15.4
		6''''	574992.849	3269487.005	6'''' - 7''''	ЮВ 65°.32'	23.4
		7''''	574979.017	3269505.965	7'''' - 8''''	СВ 20°.53'	21.8
		8''''	574997.361	3269517.700	8'''' - 9''''	СЗ 64°.53'	19.2
		9''''	575008.868	3269502.302	9'''' - 10''''	СЗ 9°.32'	48.8

10''''	575057.681	3269504.135	10'''' - 11''''	ЮВ 73°.11'	20.1
11''''	575048.083	3269521.831	11'''' - 12''''	ЮВ 14°.56'	25.1
12''''	575023.021	3269523.258	12'''' - 13''''	ЮВ 43°.31'	22.1
13''''	575004.255	3269534.927	13'''' - 14''''	ЮЗ 6°.59'	28.4
14''''	574977.343	3269525.823	14'''' - 15''''	ЮЗ 46°.40'	12.6
15''''	574970.708	3269515.047	15'''' - 16''''	ЮВ 21°.49'	37.2
16''''	574934.083	3269521.597	16'''' - 17''''	ЮЗ 40°.16'	19.3
17''''	574922.193	3269506.385	17'''' - 18''''	ЮЗ 14°.17'	25.5
18''''	574899.285	3269495.211	18'''' - 0''''	ЮЗ 50°.02'	25.4

\* Координаты получены при помощи GPS Garmin 64 st (указывается наименование и марка прибора, с помощью которого определены геодезические координаты) и пересчитаны в МСК-47 Ленинградской области - зона 3 (указывается система координат в которой представлены геодезические координаты)