

Проект лесовосстановления на лесном участке № 65 / 2022 год

Лесовосстановление: искусственное (естественное, искусственное, комбинированное)

Субъект Российской Федерации: Ленинградская область

Лесной район: Балтийско-Белозерский таежный район

Характеристика местоположения лесного участка:

Лесничество: Подпорожское

Участковое лесничество: Токарское

Урочище:

№ Квартала: 15

№ Выдела: 30 - 1,0 га; 31 - 4,7 га; 35 - 1,4 га; 40 - 0,1 га; 41 - 1,5 га.

Площадь лесного участка, га: 8,7

(исходные данные для проекта лесовосстановления: материалы обследования лесного участка при выборе способа лесовосстановления, план лесного участка, масштаб 1:10 000 прилагаются к проекту лесовосстановления)

Характеристика лесорастительных условий лесного участка:

Рельеф участка (уклон): равнинный

Гидрологические условия (увлажнение): в низких местах с повышенным накоплением влаги

Почва: суглинок

Характеристика площадей лесного участка:

вырубка 2021 года

(вырубки, гари, прогалины, иные не занятые лесными насаждениями или предназначенные для лесовосстановления земли)

Характеристика вырубки:

Количество пней, тыс. штук/га: 0,5

Характер и размещение оставленных деревьев и кустарников (куртины, полосы, групповое, равномерное): групповое

Степень задернения почвы (слабая, средняя, сильная): слабая

Степень минерализации почвы (% от площади лесного участка): 5%

Состояние очистки от порубочных остатков и валежника (захламленность, м3): средняя (20 - 50 м.куб/га)

а) отсутствует (до 5 м3/га); б) слабая (5-20 м3/га); в) средняя (20-50 м3/га); г) сильная (более 50 м3/га).

Категория доступности для техники: доступная

а) доступная;

б) требуется узкополосная расчистка без корчевки пней;

в) требуется узкополосная расчистка;

г) требуется широкополосная расчистка с корчевкой пней.

Характеристика имеющихся подроста и молодняка лесных древесных пород:

Нет подроста и молодняка

Проектируемый способ лесовосстановления:

искусственное лесовосстановление-посадка

(естественное лесовосстановление, искусственное лесовосстановление, комбинированное лесовосстановление (посев, посадка))

Обоснование проектируемого способа лесовосстановления основных лесных древесных пород восстанавливаемых лесов с учетом особенностей производства работ в различных категориях защитных лесов и особо защитных участках лесов (для лесных участков, предназначенных для проведения лесовосстановления, на которых лесовосстановительные мероприятия осуществляются лицами, указанными в подпункте "а" пункта 6 Правил, государственными (муниципальными) учреждениями, указанными в подпункте "б" пункта 6 Правил)

Согласно Правил лесовосстановления утвержденных приказом Министерства природных ресурсов и экологии Р.Ф. от 29.12.2021 №1024, отсутствию на участке подроста и молодняка главных лесных древесных пород

Сроки и технологии (методы) выполнения работ по лесовосстановлению (для лесных участков, предназначенных для проведения лесовосстановления, на которых лесовосстановительные мероприятия осуществляются лицами, указанными в подпункте "а" пункта 6 Правил, государственными (муниципальными) учреждениями, указанными в подпункте "б" пункта 6 Правил)

Подготовка почвы весна 2023 года экскаватором; площадки 40X50 см; высота микроповышения 20 см;

Сроки и технологии (методы) выполнения работ по агротехническим уходам (для лесных участков, предназначенных для проведения лесовосстановления, на которых лесовосстановительные мероприятия осуществляются лицами, указанными в подпункте "а" пункта 6 Правил, государственными (муниципальными) учреждениями, указанными в подпункте "б" пункта 6 Правил)

ручная оправка от завала травой. Срок 2023-2024г.г.

Сроки и технологии (методы) выполнения работ по лесоводственным уходам (для лесных участков, предназначенных для проведения лесовосстановления, на которых лесовосстановительные мероприятия осуществляются лицами, указанными в подпункте "а" пункта 6 Правил, государственными (муниципальными) учреждениями, указанными в подпункте "б" пункта 6 Правил)

уничтожение травянистой растительности в рядах-однократно-двукратно 2024-2030 г.г.

Требования к используемому для лесовосстановления посадочному (посевному) материалу:

Порода: Сосна 50%

Вид посадочного материала (сеянцы, саженцы с открытой (закрытой) корневой системой, селекционная категория происхождения семян, лесосеменной район): сеянцы ЗКС , 2-й лесосеменной район

Возраст, лет: 1-2

Высота, см: 8

Диаметр корневой шейки, мм: 2 мм.

Порода: Ель 50%

Вид посадочного материала (сеянцы, саженцы с открытой (закрытой) корневой системой, селекционная категория происхождения семян, лесосеменной район): сеянцы ЗКС , 2-й лесосеменной район

Возраст, лет: 1-2

Высота, см: 8

Диаметр корневой шейки, мм: 2 мм.

Характеристика посевного материала:

Требования к молоднякам, площади которых подлежат отнесению к землям, на которых расположены леса, для признания работ по лесовосстановлению законченными (для лесных участков, предназначенных для проведения лесовосстановления, на которых лесовосстановительные мероприятия осуществляются лицами, указанными в подпункте "а" пункта 6 Правил, государственными (муниципальными) учреждениями, указанными в подпункте "б" пункта 6 Правил):

Порода: Сосна

Возраст, лет: 5-8

Количество деревьев основных лесных древесных пород, тыс. штук/га: 1,8-2,5

Средняя высота, м: 0,8-1,1

Порода: Ель

Возраст, лет: 5-8

Количество деревьев основных лесных древесных пород, тыс. штук/га: 1,7-2,0

Средняя высота, м: 0,7

Объем работ по лесовосстановлению (площадь лесовосстановления, га) (для лесных участков, предназначенных для проведения лесовосстановления, на которых лесовосстановительные мероприятия осуществляются лицами, указанными в подпункте "а" пункта 6 Правил, государственными (муниципальными) учреждениями, указанными в подпункте "б" пункта 6 Правил)

8,7

Проектируемый объем работ по лесовосстановлению (для лесных участков, предназначенных для проведения лесовосстановления, на которых лесовосстановительные мероприятия осуществляются лицами, указанными в подпункте "а" пункта 6 Правил, государственными (муниципальными) учреждениями, указанными в подпункте "б" пункта 6 Правил):

площадь лесовосстановления, га: 8,7

количество жизнеспособных растений основных лесных древесных пород, тыс.штук /га: 2

количество жизнеспособных растений основных лесных древесных пород на всей площади, тыс. штук: 17,4

Исполнитель работ по лесовосстановлению:

**ДОКУМЕНТ ПОДПИСАН
ЭЛЕКТРОННОЙ ПОДПИСЬЮ**

Сертификат: 01 1B 08 6C 00 4F AF BD 92 4F 8B 44 EE 16 94 D4 9E
Владелец: Чирков Григорий Владимирович, ООО "МЕТСЯ"
Действителен: с 16.11.2022 по 16.02.2024

Начальник лесного отдела

Должность (При наличии)

Подпись

Чирков Григорий Владимирович
(Фамилия, имя, отчество - последнее
при наличии)

03.11.2022

Число, месяц, год

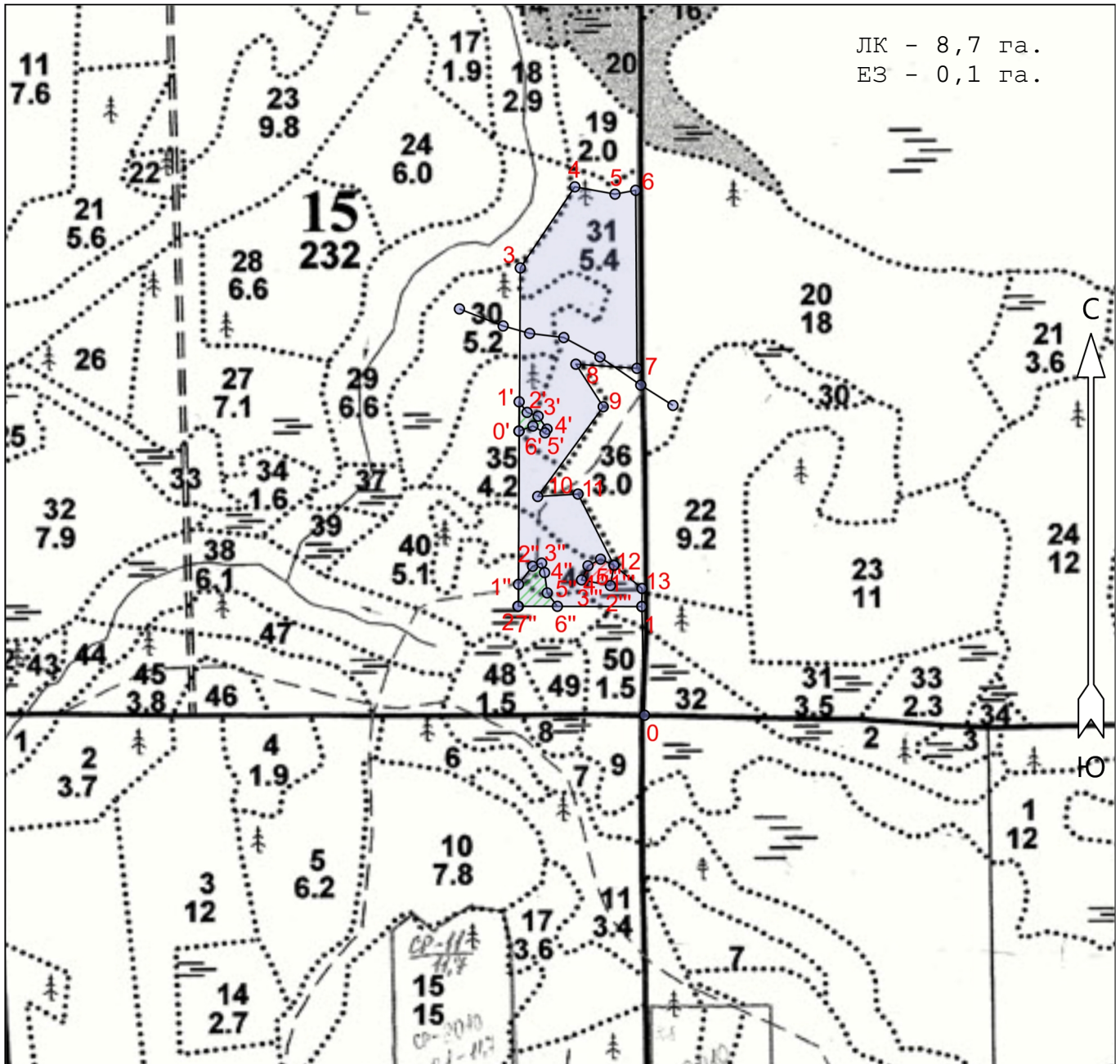
АКТ
ОБСЛЕДОВАНИЯ УЧАСТКА
ПРИ ВЫБОРЕ СПОСОБА И ТЕХНОЛОГИИ ЛЕСОВОССТАНОВЛЕНИЯ

1. Лесничество Подпорожское
2. Участковое лесничество Токарское
3. Номер(а) лесного квартала 15
4. Номер(а) лесотаксационного выдела (выделов): 30,31,35,40,41
5. Площадь участка, с точностью до 0,0000 га 8,7000 га
6. План лесного участка (прилагается к акту)
7. Категория площадей участка лесовосстановления вырубка 2021 года
(вырубка, гарь, иная (год, месяц))
8. Наименование организации и основания возникновения обязательств договор аренды № 2-2008-12-46-3 от 08.12.2008
(номер договора аренды лесного участка, постоянного (бессрочного) пользования, безвозмездного пользования, сервитута, номер лесной декларации, основания для перевода в земли иных категорий)
9. Исходный породный состав участка лесовосстановления 4ЕЗБ2Ос1С
(до вырубки, гари, гибели)
10. Условия для работы техники:
 - 10.1. Количество пней 500 шт./га, средний диаметр _____ см
 - 10.2. Захламленность, м³/га средняя 20-50 м³/га
(отсутствует - менее 5 м³/га, слабая - 5 - 20 м³/га, средняя - 20 - 50 м³/га, сильная > 50 м³/га)
 - 10.3. Доступность для работы техники доступно для работы экскаватора
11. Характеристика природно-климатических и лесорастительных условий лесного участка:
 - 11.1. Лесорастительная зона Тажная
 - 11.2. Лесной район Балтийско-Белозерский таежный район
 - 11.3. Целевое назначение лесов эксплуатационные леса
 - 11.4. Рельеф равнинный
 - 11.5. Почва суглинок, в низких местах с повышенным накоплением влаги
(тип, степень увлажнения, механический состав)
 - 11.6. Тип леса (тип вырубки, тип лесорастительных условий) КС С2
 - 11.7. Степень задернения почвы слабая
(отсутствует - до 10%%, слабая - 11-30%%, средняя - 31-50%%, сильная >50%%)
12. Характеристика подроста главных (целевых) пород (перечетная ведомость прилагается):
 - 12.1. Средняя высота _____ м
 - 12.2. Средний возраст _____ лет
 - 12.3. Количество, всего 0,0 тыс.шт./га, в том числе по породам: _____
 - 12.4. Категория густоты _____
 - 12.5. Распределение по площади _____
(редкий, средний, густой, равномерное, неравномерное, групповое)
 - 12.6. Жизнеспособность подроста _____
(жизнеспособный, нежизнеспособный)
13. Характеристика возобновления мягколиственных пород:
 - 13.1. Порода _____,
 - 13.2. Количество _____ 0,0 тыс.шт./га,
 - 13.3. Средняя высота _____ м
14. Источники обсеменения _____
(порода, источник: одиночные (шт./га), куртины, полосы, стены леса)
15. Характеристика санитарного состояния отсутствие признаков заселения вредными организмами
(заселенность вредными организмами, болезни леса)
16. Предложения для разработки Проекта лесовосстановления:
 - 16.1. Способ лесовосстановления искусственный
(естественный, искусственный, комбинированный)
 - 16.2. Главные (целевые) породы Ель, Сосна
 - 16.3. Срок лесовосстановления 2023-2031
(начало, окончание (месяц, год))

Приложение 1 к акту
обследования лесного
участка



План участка для проведения лесовосстановления

Лесничество (лесопарк): Подпорожское
 Участковое лесничество: Токарское
 Урочище (при наличии):
 Номер(а) лесного квартала: 15
 Номер(а) лесотаксационного выдела: 30 - 1,0 га; 31-4,7 га, 35 - 1,4 га; 40 - 0,1 га, 41 - 1,5 га.
 Масштаб: 1 : 10000 Площадь участка: 8,7000 га.



ЛК - 8,7 га.
 ЕЗ - 0,1 га.

Условные обозначения

Лесная дорога	-----	Эксплуатационная площадь	
Кл.биотоп		ЕЗ	

Экспликация участка							
Номера точек	Геодезические координаты*		Азимуты линий		Длина, м		
	Геодезическая долгота (X)	Геодезическая широта (Y)					
Привязка							
0	571535.605	3261565.732	0 - 1	346°.36'	175.7		
Объект							
Категория земель	Площадь участка, га	Номера точек	Геодезические координаты*		Азимуты линий		Длина, м
			Геодезическая долгота (X)	Геодезическая широта (Y)			
Основной полигон	9.4	1	571711.415	3261560.857	1 - 2	258°.06'	199.5
		2	571711.131	3261360.786	2 - 3	348°.19'	547.0
		3	572258.732	3261362.151	3 - 4	21°.54'	158.0
		4	572390.304	3261450.085	4 - 5	88°.17'	66.0
		5	572378.720	3261515.225	5 - 6	67°.32'	33.9
		6	572384.993	3261548.624	6 - 7	167°.35'	287.8
		7	572096.917	3261551.656	7 - 8	261°.52'	98.9
		8	572103.274	3261452.706	8 - 9	135°.16'	81.7
		9	572034.622	3261497.219	9 - 10	204°.07'	179.6
		10	571889.051	3261391.547	10 - 11	74°.35'	65.3
		11	571893.156	3261456.890	11 - 12	141°.14'	128.9
		12	571778.140	3261515.466	12 - 13	117°.37'	58.8
		13	571740.755	3261561.003	13 - 1	168°.23'	29.0
Экспликация участка							
Номера точек	Геодезические координаты*		Азимуты линий		Длина, м		
	Геодезическая долгота (X)	Геодезическая широта (Y)					
Привязка							
2	571711.131	3261360.786	2 - 0'	348°.13'	283.4		
Объект							
Категория земель	Площадь участка, га	Номера точек	Геодезические координаты*		Азимуты линий		Длина, м
			Геодезическая долгота (X)	Геодезическая широта (Y)			
Кл.биотоп	0.1	0'	571994.817	3261360.956	0' - 1'	348°.09'	47.3
		1'	572042.165	3261360.929	1' - 2'	130°.56'	21.5
		2'	572025.034	3261373.977	2' - 3'	97°.02'	18.8
		3'	572018.953	3261391.815	3' - 4'	133°.28'	25.4
		4'	571998.054	3261406.318	4' - 5'	198°.05'	6.9
		5'	571992.066	3261402.869	5' - 6'	287°.41'	22.3
		6'	572003.058	3261383.410	6' - 0'	238°.05'	24.1
Экспликация участка							
Номера точек	Геодезические координаты*		Азимуты линий		Длина, м		
	Геодезическая долгота (X)	Геодезическая широта (Y)					
Объект							
Категория земель	Площадь участка, га	Номера точек	Геодезические координаты*		Азимуты линий		Длина, м
			Геодезическая долгота (X)	Геодезическая широта (Y)			
Кл.биотоп	0.3	2	571711.131	3261360.786	2 - 1"	348°.22'	35.6
		1"	571746.743	3261360.898	1" - 2"	25°.54'	37.1
		2"	571776.112	3261383.646	2" - 3"	58°.40'	15.5
		3"	571781.290	3261398.277	3" - 4"	150°.53'	16.1
		4"	571765.923	3261403.070	4" - 5"	160°.37'	33.1
		5"	571733.070	3261407.436	5" - 6"	130°.54'	27.2
		6"	571711.407	3261423.961	6" - 7"	258°.00'	63.8
		7"	571711.208	3261359.985			
Экспликация участка							
Номера точек	Геодезические координаты*		Азимуты линий		Длина, м		
	Геодезическая долгота (X)	Геодезическая широта (Y)					
Объект							

Категория земель	Площадь участка, га	Номера точек	Геодезические координаты*		Азимуты линий		Длина, м
			Геодезическая долгота (X)	Геодезическая широта (Y)			
ЕЗ	0.2	1'''	571778.184	3261515.592	1''' - 2'''	178°.08'	33.4
		2'''	571745.245	3261509.806	2''' - 3'''	269°.03'	47.6
		3'''	571754.224	3261462.974	3''' - 4'''	12°.38'	25.1
		4'''	571777.097	3261473.394	4''' - 5'''	50°.09'	22.9
		5'''	571787.872	3261493.662	5''' - 1'''	101°.56'	23.9

ПЕРЕЧЕТНАЯ ВЕДОМОСТЬ
ЖИЗНЕСПОСОБНОГО ПОДРОСТА ПРИ ОБСЛЕДОВАНИИ
УЧАСТКА

1. Лесничество Подпорожское
2. Участковое лесничество Токарское
3. Номер(а) лесного квартала 15
4. Номер(а) лесотаксационного выдела (выделов): 30,31,35,40,41
5. Площадь участка, с точностью до 0,0000 га 8,7000 га
6. План лесного участка (прилагается к акту)
7. Категория площадей участка лесовосстановления вырубка 2021 года

Номер пробной площади (п.п.) номера учетных площадок	Порода	Распределение подростa по высоте, шт.				Средняя высота, м	Средний возраст, лет
		Мелкий (до 0,5 м)	Средний (0,51-1,5 м)	Крупный (свыше 1,5 м)	Итого		
Всего по участку подростa главных (целевых) пород							
Коэффициент перевода		0,5	0,8	1,0			
С учетом коэффициента							
Итого в пересчете на крупный, подроста главных (целевых) пород, тыс. шт.							

**ПРОЕКТ
ЛЕСОВОССТАНОВЛЕНИЯ
(создание лесных культур)
2023 г.**

Главная порода:
Вид культур:
Арендатор лесного участка:
Площадь участка:

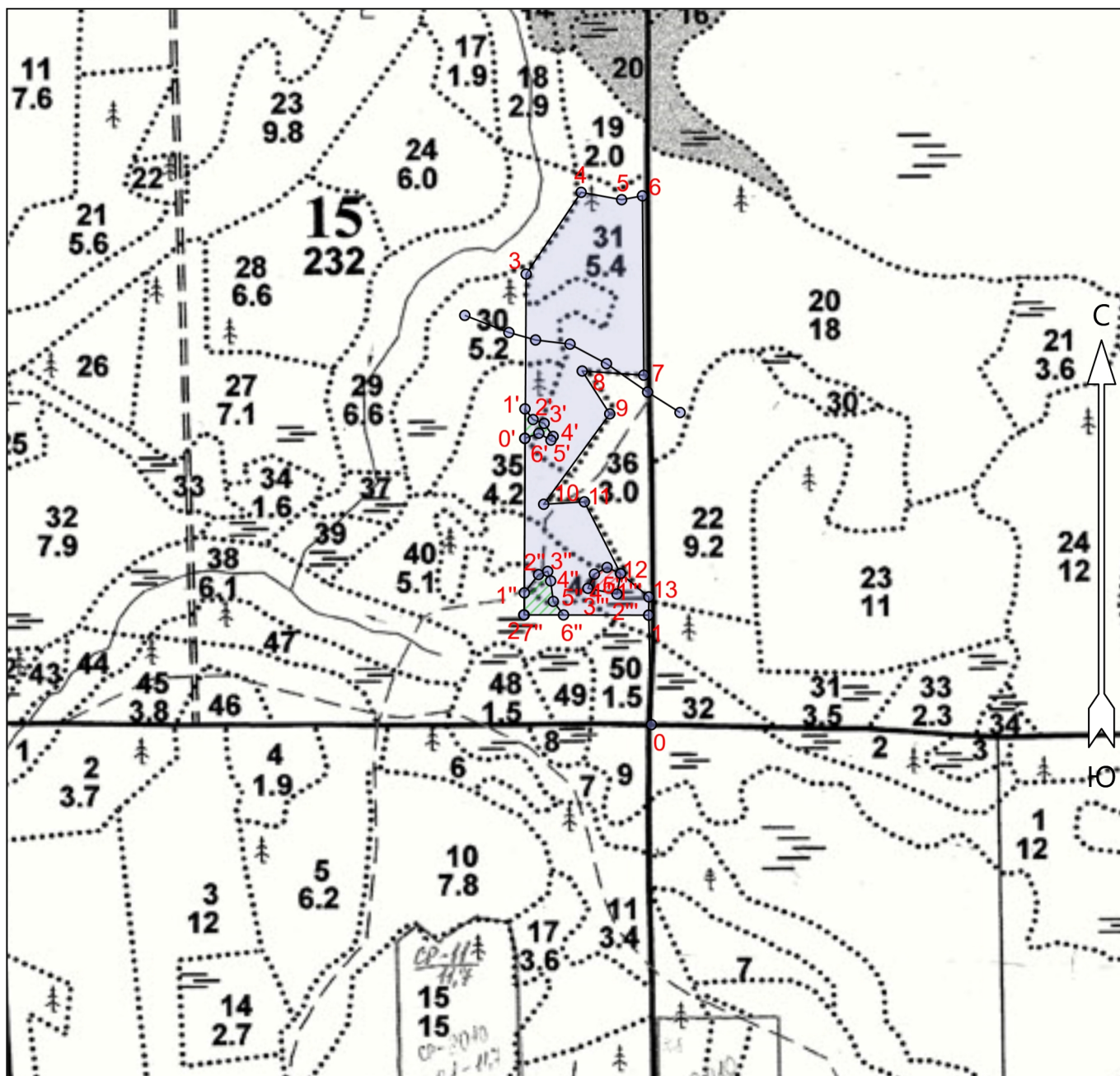
**Ель, Сосна
сплошные
ООО "Метя Форест Подпорожье"
8,7 га**

Лесничество (лесопарк):
Участковое лесничество:
Урочище (при наличии):
Номер(а) лесного квартала:
Номер(а) лесотаксационного выдела:
Масштаб:


План участка

**Подпорожское
Токарское**

15
30 - 1,0 га; 31-4,7 га, 35 - 1,4 га; 40 - 0,1 га, 41 - 1,5 га.
1 : 10000



Условные обозначения

Лесная дорога	-----	Эксплуатационная площадь	
Кл.биотоп		ЕЗ	

Экспликация участка							
Номера точек	Геодезические координаты*		Азимуты линий		Длина, м		
	Геодезическая долгота (X)	Геодезическая широта (Y)					
Привязка							
0	571535.605	3261565.732	0 - 1	346°.36'	175.7		
Объект							
Категория земель	Площадь участка, га	Номера точек	Геодезические координаты*		Азимуты линий		Длина, м
			Геодезическая долгота (X)	Геодезическая широта (Y)			
Основной полигон	9.4	1	571711.415	3261560.857	1 - 2	258°.06'	199.5
		2	571711.131	3261360.786	2 - 3	348°.19'	547.0
		3	572258.732	3261362.151	3 - 4	21°.54'	158.0
		4	572390.304	3261450.085	4 - 5	88°.17'	66.0
		5	572378.720	3261515.225	5 - 6	67°.32'	33.9
		6	572384.993	3261548.624	6 - 7	167°.35'	287.8
		7	572096.917	3261551.656	7 - 8	261°.52'	98.9
		8	572103.274	3261452.706	8 - 9	135°.16'	81.7
		9	572034.622	3261497.219	9 - 10	204°.07'	179.6
		10	571889.051	3261391.547	10 - 11	74°.35'	65.3
		11	571893.156	3261456.890	11 - 12	141°.14'	128.9
		12	571778.140	3261515.466	12 - 13	117°.37'	58.8
		13	571740.755	3261561.003	13 - 1	168°.23'	29.0
Экспликация участка							
Номера точек	Геодезические координаты*		Азимуты линий		Длина, м		
	Геодезическая долгота (X)	Геодезическая широта (Y)					
Привязка							
2	571711.131	3261360.786	2 - 0'	348°.13'	283.4		
Объект							
Категория земель	Площадь участка, га	Номера точек	Геодезические координаты*		Азимуты линий		Длина, м
			Геодезическая долгота (X)	Геодезическая широта (Y)			
Кл.биотоп	0.1	0'	571994.817	3261360.956	0' - 1'	348°.09'	47.3
		1'	572042.165	3261360.929	1' - 2'	130°.56'	21.5
		2'	572025.034	3261373.977	2' - 3'	97°.02'	18.8
		3'	572018.953	3261391.815	3' - 4'	133°.28'	25.4
		4'	571998.054	3261406.318	4' - 5'	198°.05'	6.9
		5'	571992.066	3261402.869	5' - 6'	287°.41'	22.3
		6'	572003.058	3261383.410	6' - 0'	238°.05'	24.1
Экспликация участка							
Номера точек	Геодезические координаты*		Азимуты линий		Длина, м		
	Геодезическая долгота (X)	Геодезическая широта (Y)					
Объект							
Категория земель	Площадь участка, га	Номера точек	Геодезические координаты*		Азимуты линий		Длина, м
			Геодезическая долгота (X)	Геодезическая широта (Y)			
Кл.биотоп	0.3	2	571711.131	3261360.786	2 - 1"	348°.22'	35.6
		1"	571746.743	3261360.898	1" - 2"	25°.54'	37.1
		2"	571776.112	3261383.646	2" - 3"	58°.40'	15.5
		3"	571781.290	3261398.277	3" - 4"	150°.53'	16.1
		4"	571765.923	3261403.070	4" - 5"	160°.37'	33.1
		5"	571733.070	3261407.436	5" - 6"	130°.54'	27.2
		6"	571711.407	3261423.961	6" - 7"	258°.00'	63.8
		7"	571711.208	3261359.985			
Экспликация участка							
Номера точек	Геодезические координаты*		Азимуты линий		Длина, м		
	Геодезическая долгота (X)	Геодезическая широта (Y)					
Объект							

Категория земель	Площадь участка, га	Номера точек	Геодезические координаты*		Азимуты линий		Длина, м
			Геодезическая долгота (X)	Геодезическая широта (Y)			
ЕЗ	0.2	1'''	571778.184	3261515.592	1''' - 2'''	178°.08'	33.4
		2'''	571745.245	3261509.806	2''' - 3'''	269°.03'	47.6
		3'''	571754.224	3261462.974	3''' - 4'''	12°.38'	25.1
		4'''	571777.097	3261473.394	4''' - 5'''	50°.09'	22.9
		5'''	571787.872	3261493.662	5''' - 1'''	101°.56'	23.9