

## **Проект лесовосстановления на лесном участке № 53 / 2022 год**

Лесовосстановление: искусственное (естественное, искусственное, комбинированное)

Субъект Российской Федерации: Ленинградская область

Лесной район: Балтийско-Белозерский таежный район

### **Характеристика местоположения лесного участка:**

Лесничество: Подпорожское

Участковое лесничество: Немжинское

Урочище:

№ Квартала: 150

№ Выдела: 32-4,2 га

Площадь лесного участка, га: 4,2

(исходные данные для проекта лесовосстановления: материалы обследования лесного участка при выборе способа лесовосстановления, план лесного участка, масштаб 1:10 000 прилагаются к проекту лесовосстановления)

### **Характеристика лесорастительных условий лесного участка:**

Рельеф участка (уклон): равнинный

Гидрологические условия (увлажнение): в низких местах с повышенным накоплением влаги

Почва: суглинок

### **Характеристика площадей лесного участка:**

вырубка 2020 года

(вырубки, гари, прогалины, иные не занятые лесными насаждениями или предназначенные для лесовосстановления земли)

### **Характеристика вырубки:**

Количество пней, тыс. штук/га: 0,5

Характер и размещение оставленных деревьев и кустарников (куртины, полосы, групповое, равномерное): групповое

Степень задернения почвы (слабая, средняя, сильная): слабая

Степень минерализации почвы (% от площади лесного участка): 5%

Состояние очистки от порубочных остатков и валежника (захламленность, м3): средняя (20 - 50 м.куб/га)

а) отсутствует (до 5 м3/га); б) слабая (5-20 м3/га); в) средняя (20-50 м3/га); г) сильная (более 50 м3/га).

Категория доступности для техники: доступная

а) доступная;

б) требуется узкополосная расчистка без корчевки пней;

в) требуется узкополосная расчистка;

г) требуется широкополосная расчистка с корчевкой пней.

### **Характеристика имеющихся подроста и молодняка лесных древесных пород:**

Нет подроста и молодняка

### **Проектируемый способ лесовосстановления:**

искусственное лесовосстановление-посадка

(естественное лесовосстановление, искусственное лесовосстановление, комбинированное лесовосстановление (посев, посадка))

**Обоснование проектируемого способа лесовосстановления основных лесных древесных пород восстанавливаемых лесов с учетом особенностей производства работ в различных категориях защитных лесов и особо защитных участках лесов (для лесных участков, предназначенных для проведения лесовосстановления, на которых лесовосстановительные мероприятия осуществляются лицами, указанными в подпункте "а" пункта 6 Правил, государственными (муниципальными) учреждениями, указанными в подпункте "б" пункта 6 Правил)**

Согласно Правил лесовосстановления утвержденных приказом Министерства природных ресурсов и экологии Р.Ф. от 29.12.2021 №1024, отсутствию на участке подроста и молодняка главных лесных древесных пород

**Сроки и технологии (методы) выполнения работ по лесовосстановлению (для лесных участков, предназначенных для проведения лесовосстановления, на которых лесовосстановительные мероприятия осуществляются лицами, указанными в подпункте "а" пункта 6 Правил, государственными (муниципальными) учреждениями, указанными в подпункте "б" пункта 6 Правил)**

Подготовка почвы весна 2023 года экскаватором; площадки 40X50 см; высота микроповышения 20 см;

**Сроки и технологии (методы) выполнения работ по агротехническим уходам (для лесных участков, предназначенных для проведения лесовосстановления, на которых лесовосстановительные мероприятия осуществляются лицами, указанными в подпункте "а" пункта 6 Правил, государственными (муниципальными) учреждениями, указанными в подпункте "б" пункта 6 Правил)**

ручная оправка от завала травой. Срок 2023-2024г.г.

**Сроки и технологии (методы) выполнения работ по лесоводственным уходам (для лесных участков, предназначенных для проведения лесовосстановления, на которых лесовосстановительные мероприятия осуществляются лицами, указанными в подпункте "а" пункта 6 Правил, государственными (муниципальными) учреждениями, указанными в подпункте "б" пункта 6 Правил)**

уничтожение травянистой растительности в рядах-однократно-двукратно 2024-2030 г.г.

**Требования к используемому для лесовосстановления посадочному (посевному) материалу:**

Порода: Ель-90%

Вид посадочного материала (сеянцы, саженцы с открытой (закрытой) корневой системой, селекционная категория происхождения семян, лесосеменной район): сеянцы ЗКС , 2-й лесосеменной район

Возраст, лет: 1-2

Высота, см: 8

Диаметр корневой шейки, мм: 2 мм.

Порода: Сосна-10%

Вид посадочного материала (сеянцы, саженцы с открытой (закрытой) корневой системой, селекционная категория происхождения семян, лесосеменной район): сеянцы ЗКС , 2-й лесосеменной район

Возраст, лет: 1-2

Высота, см: 8

Диаметр корневой шейки, мм: 2 мм.

**Характеристика посевного материала:**

**Требования к молоднякам, площади которых подлежат отнесению к землям, на которых расположены леса, для признания работ по лесовосстановлению законченными (для лесных участков, предназначенных для проведения лесовосстановления, на которых лесовосстановительные мероприятия осуществляются лицами, указанными в подпункте "а" пункта 6 Правил, государственными (муниципальными) учреждениями, указанными в подпункте "б" пункта 6 Правил):**

Порода: Ель

Возраст, лет: 5-8

Количество деревьев основных лесных древесных пород, тыс. штук/га: 1,7-2,0

Средняя высота, м: 0,7

Порода: Сосна

Возраст, лет: 5-8

Количество деревьев основных лесных древесных пород, тыс. штук/га: 1,8-2,5

Средняя высота, м: 0,8-1,1

**Объем работ по лесовосстановлению (площадь лесовосстановления, га) (для лесных участков, предназначенных для проведения лесовосстановления, на которых лесовосстановительные мероприятия осуществляются лицами, указанными в подпункте "а" пункта 6 Правил, государственными (муниципальными) учреждениями, указанными в подпункте "б" пункта 6 Правил)**

4,2

**Проектируемый объем работ по лесовосстановлению (для лесных участков, предназначенных для проведения лесовосстановления, на которых лесовосстановительные мероприятия осуществляются лицами, указанными в подпункте "а" пункта 6 Правил, государственными (муниципальными) учреждениями, указанными в подпункте "б" пункта 6 Правил):**

площадь лесовосстановления, га: 4,2

количество жизнеспособных растений основных лесных древесных пород, тыс.штук /га: 2

количество жизнеспособных растений основных лесных древесных пород на всей площади, тыс. штук: 8,4

**Исполнитель работ по лесовосстановлению:**

**ДОКУМЕНТ ПОДПИСАН  
ЭЛЕКТРОННОЙ ПОДПИСЬЮ**

Сертификат: 01 DE C7 C5 00 5C AF 78 8D 43 C2 8C 80 2E 77 13 FC  
Владелец: Чирков Григорий Владимирович, ООО  
Действителен: с 29.11.2022 по 29.02.2024

Начальник лесного отдела

Должность (При наличии)

Подпись

Чирков Григорий Владимирович  
(Фамилия, имя, отчество - последнее  
при наличии)

03.11.2022

Число, месяц, год

**АКТ**  
**ОБСЛЕДОВАНИЯ УЧАСТКА**  
**ПРИ ВЫБОРЕ СПОСОБА И ТЕХНОЛОГИИ ЛЕСОВОССТАНОВЛЕНИЯ**

1. Лесничество Подпорожское
2. Участковое лесничество Немжинское
3. Номер(а) лесного квартала 150
4. Номер(а) лесотаксационного выдела (выделов): 32
5. Площадь участка, с точностью до 0,0000 га 4,2000 га
6. План лесного участка (прилагается к акту)
7. Категория площадей участка лесовосстановления вырубка 2020 года  
*(вырубка, гарь, иная (год, месяц))*
8. Наименование организации и основания возникновения обязательств договор аренды № 2-2008-11-28-3 от 28.11.2008  
*(номер договора аренды лесного участка, постоянного (бессрочного) пользования, безвозмездного пользования, сервитута, номер лесной декларации, основания для перевода в земли иных категорий)*
9. Исходный породный состав участка лесовосстановления 4БЗС2Ос1Е  
*(до вырубки, гари, гибели)*
10. Условия для работы техники:
  - 10.1. Количество пней 500 шт./га, средний диаметр \_\_\_\_\_ см
  - 10.2. Захламленность, м<sup>3</sup>/га средняя 20-50 м<sup>3</sup>/га  
*(отсутствует - менее 5 м<sup>3</sup>/га, слабая - 5 - 20 м<sup>3</sup>/га, средняя - 20 - 50 м<sup>3</sup>/га, сильная > 50 м<sup>3</sup>/га)*
  - 10.3. Доступность для работы техники доступно для работы экскаватора
11. Характеристика природно-климатических и лесорастительных условий лесного участка:
  - 11.1. Лесорастительная зона Таежная
  - 11.2. Лесной район Балтийско-Белозерский таежный район
  - 11.3. Целевое назначение лесов эксплуатационные леса
  - 11.4. Рельеф равнинный
  - 11.5. Почва суглинок, в низких местах с повышенным накоплением влаги  
*(тип, степень увлажнения, механический состав)*
  - 11.6. Тип леса (тип вырубки, тип лесорастительных условий) ДЛ В4
  - 11.7. Степень задернения почвы слабая  
*(отсутствует - до 10%%, слабая - 11-30%%, средняя - 31-50%%, сильная >50%%)*
12. Характеристика подроста главных (целевых) пород (перечетная ведомость прилагается):
  - 12.1. Средняя высота \_\_\_\_\_ м
  - 12.2. Средний возраст \_\_\_\_\_ лет
  - 12.3. Количество, всего 0,0 тыс.шт./га, в том числе по породам: \_\_\_\_\_
  - 12.4. Категория густоты \_\_\_\_\_
  - 12.5. Распределение по площади \_\_\_\_\_  
*(редкий, средний, густой, равномерное, неравномерное, групповое)*
  - 12.6. Жизнеспособность подроста \_\_\_\_\_  
*(жизнеспособный, нежизнеспособный)*
13. Характеристика возобновления мягколиственных пород:
  - 13.1. Порода \_\_\_\_\_,
  - 13.2. Количество \_\_\_\_\_ 0,0 тыс.шт./га,
  - 13.3. Средняя высота \_\_\_\_\_ м
14. Источники обсеменения \_\_\_\_\_  
*(порода, источник: одиночные (шт./га), куртины, полосы, стены леса)*
15. Характеристика санитарного состояния отсутствие признаков заселения вредными организмами  
*(заселенность вредными организмами, болезни леса)*
16. Предложения для разработки Проекта лесовосстановления:
  - 16.1. Способ лесовосстановления искусственный  
*(естественный, искусственный, комбинированный)*
  - 16.2. Главные (целевые) породы Ель, Сосна
  - 16.3. Срок лесовосстановления 2023-2031  
*(начало, окончание (месяц, год))*

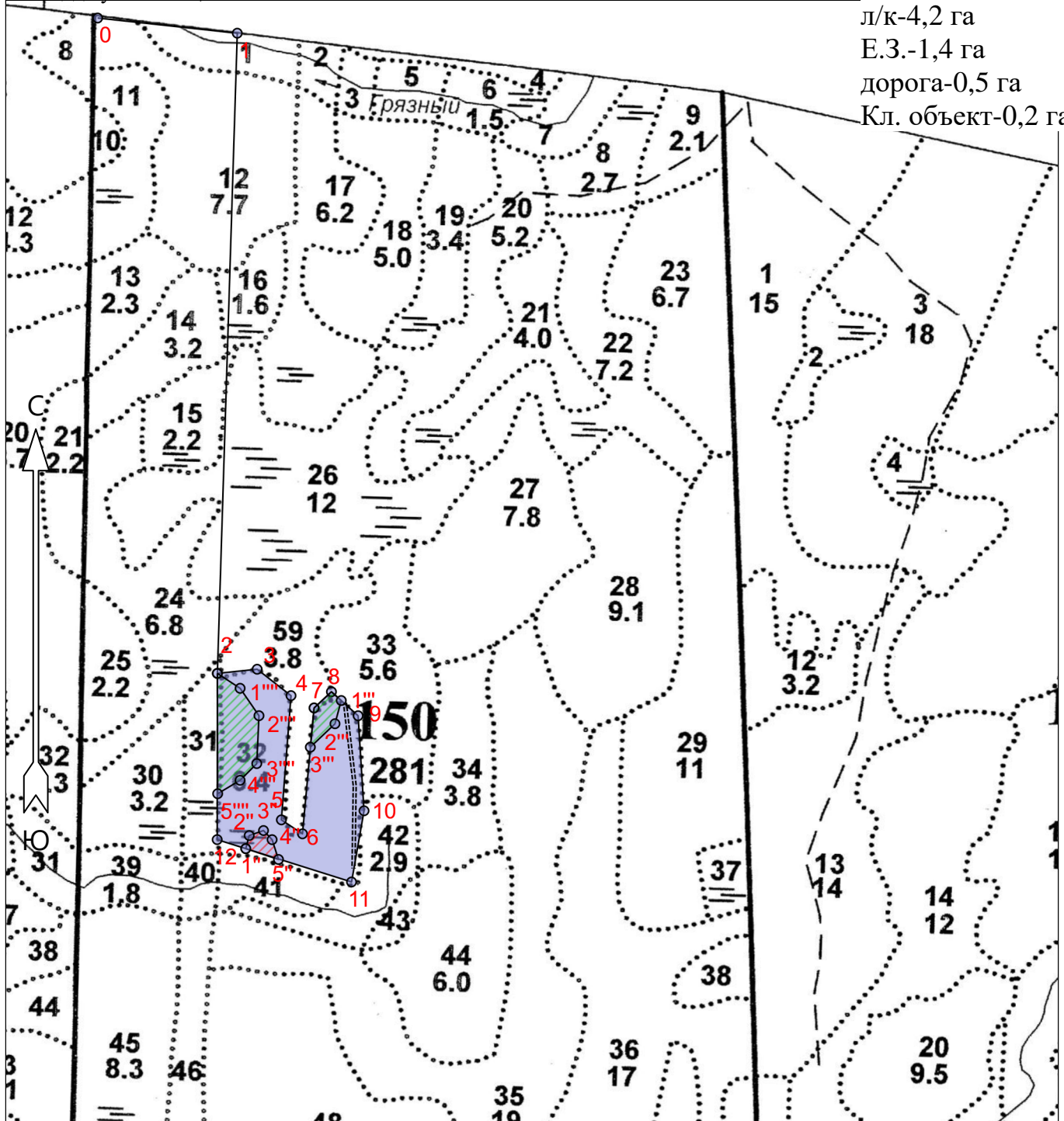


План участка для проведения лесовосстановления


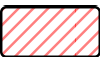
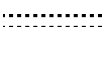

Лесничество  
Участковое лесничество  
Номер(а) лесного квартала  
Номер(а) лесотаксационного выдела  
Масштаб  
Площадь участка: 4,2000 га.

Подпорожское  
Немжинское  
150  
выд 32-4,2 га  
1 : 10000

л/к-4,2 га  
Е.З.-1,4 га  
дорога-0,5 га  
Кл. объект-0,2 га



\* - Координаты получены при помощи GPS Garmin GPSMap 64 st (указывается наименование и марка прибора, с помощью которого определены географические координаты). Географические координаты пересчитаны в геодезические координаты в системе координат МСК-47 Ленинградской области - зона 3.(указывается система координат, в которой представлены геодезические координаты)

Условные обозначения			
Эксплуатационный участок		Неэксплуатационный участок	
Лесная дорога		ЕЗ	

Площадь общая, га		Площадь эксплуатационная, га	
6.3			
Экспликация объекта			
Порядковый номер характерной (поворотной) точки	Геодезические координаты		
	X	Y	
Привязка			
0	497374.740	3311023.104	
1	497352.917	3311261.721	
Лесосека			
2	496261.865	3311246.168	
3	496270.103	3311313.938	
4	496226.076	3311372.463	
5	496014.212	3311359.596	
6	495991.055	3311396.004	
7	496205.767	3311412.143	
8	496233.879	3311441.307	
9	496193.787	3311487.516	
10	496032.077	3311500.356	
11	495910.447	3311481.128	
12	495978.722	3311250.631	
Номера точек	Азимуты линий	Длина линий	
Привязка			
0 - 1	96°.00'	239	
1 - 2	182°.00'	1090	
Лесосека			
2 - 3	84°.00'	68	
3 - 4	128°.00'	73	
4 - 5	184°.30'	212	
5 - 6	123°.30'	43	
6 - 7	5°.30'	215	
7 - 8	47°.00'	40	
8 - 9	132°.00'	61	
9 - 10	176°.30'	162	
10 - 11	190°.00'	123	
11 - 12	287°.30'	240	
12 - 2	0°.00'	283	
Экспликация объекта			
Порядковый номер характерной (поворотной) точки	Геодезические координаты		
	X	Y	
1"	495964.215	3311299.663	
2"	495986.603	3311305.163	
3"	495995.520	3311329.411	
4"	495980.225	3311344.367	
5"	495946.682	3311355.810	
Номера точек	Азимуты линий	Длина линий	
1" - 2"	15°.00'	23	
2" - 3"	70°.30'	26	
3" - 4"	136°.30'	21	

4" - 5"	162°.00'	35
5" - 1"	288°.30'	59
Экспликация объекта		
Порядковый номер характерной (поворотной) точки	Геодезические координаты	
	X	Y
7	496205.767	3311412.143
8	496233.879	3311441.307
1"	496219.232	3311458.352
2"	496179.502	3311448.285
3"	496138.839	3311406.892
Номера точек	Азимуты линий	Длина линий
7 - 8	47°.00'	40
8 - 1"	131°.30'	22
1" - 2"	195°.00'	41
2" - 3"	226°.30'	58
3" - 7	5°.30'	67
Экспликация объекта		
Порядковый номер характерной (поворотной) точки	Геодезические координаты	
	X	Y
2	496261.865	3311246.168
1"	496237.113	3311285.421
2"	496191.017	3311318.375
3"	496109.389	3311316.004
4"	496080.424	3311288.018
5"	496056.928	3311250.150
Номера точек	Азимуты линий	Длина линий
2 - 1"	123°.30'	46
1" - 2"	145°.30'	57
2" - 3"	182°.30'	82
3" - 4"	225°.00'	40
4" - 5"	239°.00'	44
5" - 2	360°.00'	205
Лесосека		
Номер лесосеки	Площадь лесосеки, га	
1	6.3	
Полигон 3	0.2	
Полигон 4	0.3	
Полигон 5	1.1	

Вед. специалист ОЛП:

Дмитриева Е.Г.

**ПЕРЕЧЕТНАЯ ВЕДОМОСТЬ**  
**ЖИЗНЕСПОСОБНОГО ПОДРОСТА ПРИ ОБСЛЕДОВАНИИ**  
**УЧАСТКА № \_\_\_ / \_\_\_ ГОД ЛЕСОВОССТАНОВЛЕНИЯ**

Лесничество \_\_\_\_\_

Участковое лесничество \_\_\_\_\_

Номер(а) лесного квартала \_\_\_\_\_

Номер(а) лесотаксационного выдела (выделов): \_\_\_\_\_

Площадь участка, с точностью до 0,0000 га \_\_\_\_\_

Номер пробной площади (п.п.) номера учетных площадок	Порода	Распределение подроста по высоте, шт.				Средняя высота, м	Средний возраст, лет
		Мелкий (до 0,5 м)	Средний (0,51-1,5 м)	Крупный (свыше 1,5 м)	Итого		
Всего по участку подроста главных (целевых) пород							
Коэффициент перевода		0,5	0,8	1,0			
С учетом коэффициента							
Итого в пересчете на крупный, подроста главных (целевых) пород, тыс. шт.							

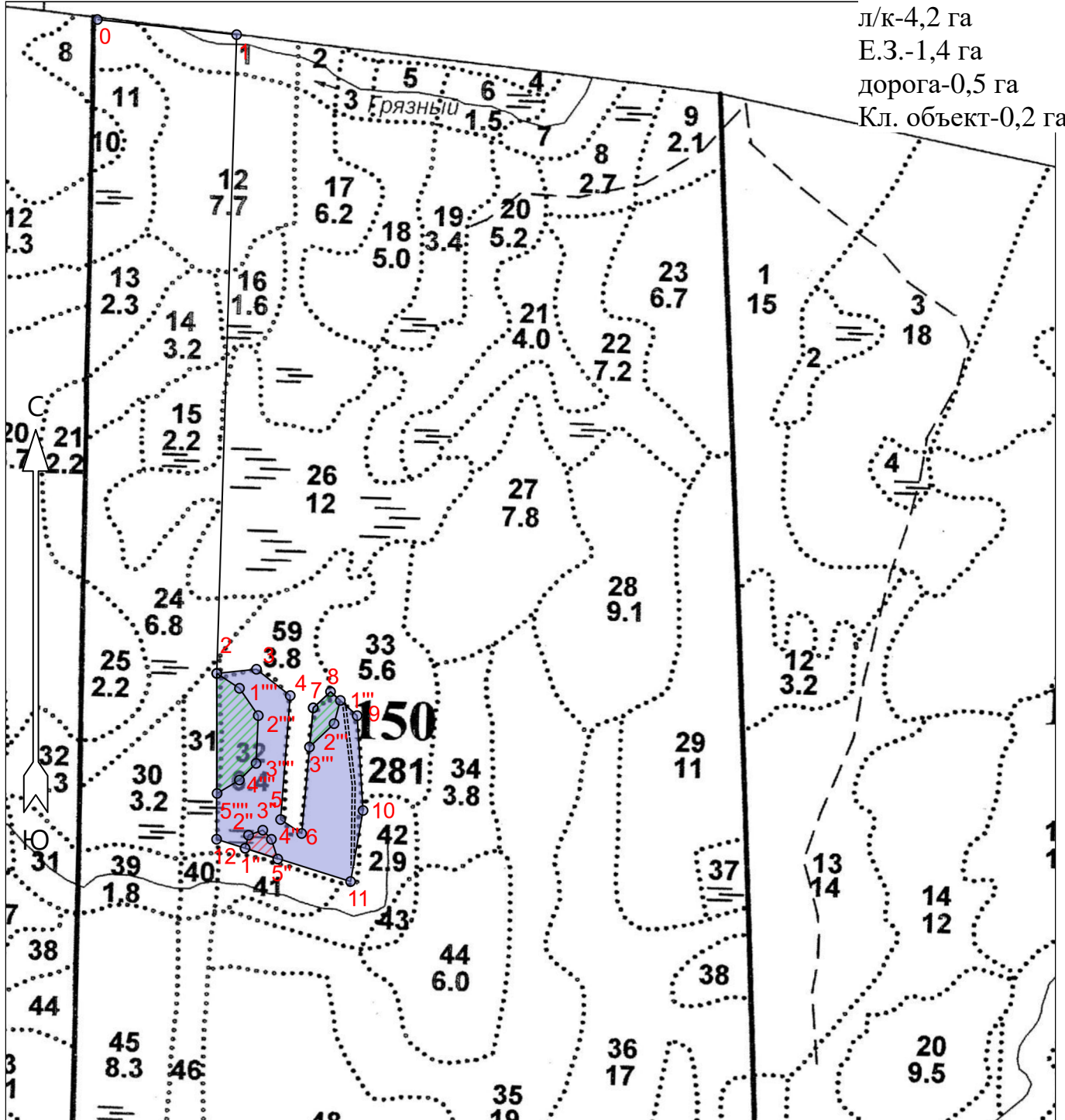


**Схема размещения лесных культур  
к проекту лесовосстановления на 2023 год**

Лесничество  
Участковое лесничество  
Номер(а) лесного квартала  
Номер(а) лесотаксационного выдела  
Масштаб

Подпорожское  
Немжинское  
150  
выд 32-4,2 га  
1 : 10000

л/к-4,2 га  
Е.З.-1,4 га  
дорога-0,5 га  
Кл. объект-0,2 га



\* - Координаты получены при помощи GPS Garmin GPSMap 64 st (указывается наименование и марка прибора, с помощью которого определены географические координаты). Географические координаты пересчитаны в геодезические координаты в системе координат МСК-47 Ленинградской области - зона 3.(указывается система координат, в которой представлены геодезические координаты)

Условные обозначения			
Эксплуатационный участок		Неэксплуатационный участок	
Лесная дорога		ЕЗ	

Площадь общая, га		Площадь эксплуатационная, га	
6.3			
Экспликация объекта			
Порядковый номер характерной (поворотной) точки	Геодезические координаты		
	X	Y	
Привязка			
0	497374.740	3311023.104	
1	497352.917	3311261.721	
Лесосека			
2	496261.865	3311246.168	
3	496270.103	3311313.938	
4	496226.076	3311372.463	
5	496014.212	3311359.596	
6	495991.055	3311396.004	
7	496205.767	3311412.143	
8	496233.879	3311441.307	
9	496193.787	3311487.516	
10	496032.077	3311500.356	
11	495910.447	3311481.128	
12	495978.722	3311250.631	
Номера точек	Азимуты линий	Длина линий	
Привязка			
0 - 1	96°.00'	239	
1 - 2	182°.00'	1090	
Лесосека			
2 - 3	84°.00'	68	
3 - 4	128°.00'	73	
4 - 5	184°.30'	212	
5 - 6	123°.30'	43	
6 - 7	5°.30'	215	
7 - 8	47°.00'	40	
8 - 9	132°.00'	61	
9 - 10	176°.30'	162	
10 - 11	190°.00'	123	
11 - 12	287°.30'	240	
12 - 2	0°.00'	283	
Экспликация объекта			
Порядковый номер характерной (поворотной) точки	Геодезические координаты		
	X	Y	
1"	495964.215	3311299.663	
2"	495986.603	3311305.163	
3"	495995.520	3311329.411	
4"	495980.225	3311344.367	
5"	495946.682	3311355.810	
Номера точек	Азимуты линий	Длина линий	
1" - 2"	15°.00'	23	
2" - 3"	70°.30'	26	
3" - 4"	136°.30'	21	

4" - 5"	162°.00'	35
5" - 1"	288°.30'	59
Экспликация объекта		
Порядковый номер характерной (поворотной) точки	Геодезические координаты	
	X	Y
7	496205.767	3311412.143
8	496233.879	3311441.307
1'''	496219.232	3311458.352
2'''	496179.502	3311448.285
3'''	496138.839	3311406.892
Номера точек	Азимуты линий	Длина линий
7 - 8	47°.00'	40
8 - 1'''	131°.30'	22
1''' - 2'''	195°.00'	41
2''' - 3'''	226°.30'	58
3''' - 7	5°.30'	67
Экспликация объекта		
Порядковый номер характерной (поворотной) точки	Геодезические координаты	
	X	Y
2	496261.865	3311246.168
1'''	496237.113	3311285.421
2'''	496191.017	3311318.375
3'''	496109.389	3311316.004
4'''	496080.424	3311288.018
5'''	496056.928	3311250.150
Номера точек	Азимуты линий	Длина линий
2 - 1'''	123°.30'	46
1''' - 2'''	145°.30'	57
2''' - 3'''	182°.30'	82
3''' - 4'''	225°.00'	40
4''' - 5'''	239°.00'	44
5''' - 2	360°.00'	205
Лесосека		
Номер лесосеки	Площадь лесосеки, га	
1	6.3	
Полигон 3	0.2	
Полигон 4	0.3	
Полигон 5	1.1	

Вед. специалист ОЛП:

Дмитриева Е.Г.