

Проект лесовосстановления на лесном участке № 13 / 2023 год

Лесовосстановление: искусственное (естественное, искусственное, комбинированное)

Субъект Российской Федерации: Ленинградская область

Лесной район: Балтийско-Белозерский таежный район

Характеристика местоположения лесного участка:

Лесничество: Подпорожское

Участковое лесничество: Гонгинское

Урочище:

№ Квартала: 35

№ Выдела: 19,20

Площадь лесного участка, га: 3,8

(исходные данные для проекта лесовосстановления: материалы обследования лесного участка при выборе способа лесовосстановления, план лесного участка, масштаб 1:10 000 прилагаются к проекту лесовосстановления)

Характеристика лесорастительных условий лесного участка:

Рельеф участка (уклон): равнинный

Гидрологические условия (увлажнение): Подтопление отсутствует, водоемов нет.

Почва: суглинистая, влажная

Характеристика площадей лесного участка:

Вырубка 2022 года

(вырубки, гари, прогалины, иные не занятые лесными насаждениями или предназначенные для лесовосстановления земли)

Характеристика вырубки:

Количество пней, тыс. штук/га: 0,72

Характер и размещение оставленных деревьев и кустарников (куртины, полосы, групповое, равномерное): равномерное

Степень задернения почвы (слабая, средняя, сильная): слабая

Степень минерализации почвы (% от площади лесного участка): 25%

Состояние очистки от порубочных остатков и валежника (захламленность, м3): отсутствует (до 5 м.куб/га)

а) отсутствует (до 5 м3/га); б) слабая (5-20 м3/га); в) средняя (20-50 м3/га); г) сильная (более 50 м3/га).

Категория доступности для техники: доступная

а) доступная;

б) требуется узкополосная расчистка без корчевки пней;

в) требуется узкополосная расчистка;

г) требуется широкополосная расчистка с корчевкой пней.

Характеристика имеющихся подроста и молодняка лесных древесных пород:

Нет подроста и молодняка

Проектируемый способ лесовосстановления:

искусственное лесовосстановление

(естественное лесовосстановление, искусственное лесовосстановление, комбинированное лесовосстановление (посев, посадка))

Обоснование проектируемого способа лесовосстановления основных лесных древесных пород восстанавливаемых лесов с учетом особенностей производства работ в различных категориях защитных лесов и особо защитных участках лесов (для лесных участков, предназначенных для проведения лесовосстановления, на которых лесовосстановительные мероприятия осуществляются лицами, указанными в подпункте "а" пункта 6 Правил, государственными (муниципальными) учреждениями, указанными в подпункте "б" пункта 6 Правил)

Невозможно обеспечить естественное лесовосстановление хозяйственно-ценными породами. В связи с транспортной удаленностью участка и слабым развитием травяного покрова допускается создание лесных культур путем посева семян.

Сроки и технологии (методы) выполнения работ по лесовосстановлению (для лесных участков, предназначенных для проведения лесовосстановления, на которых лесовосстановительные мероприятия осуществляются лицами, указанными в подпункте "а" пункта 6 Правил, государственными (муниципальными) учреждениями, указанными в подпункте "б" пункта 6 Правил)

1. Расчистка и подготовка участка-сплошная, без раскорчевки пней;
2. Подготовка почвы- октябрь 2022 года бороздами (тр-р ТДТ-55, плуг ПЛ-1), расстояние между центрами борозд - 4,0-4,5м;
3. Метод создания лесных культур - посев семян ели европейской ручной рядовой по бороздам. Расстояние между рядами – 4,0м, 4,5м;
4. Срок посева - май 2023 года.

Сроки и технологии (методы) выполнения работ по агротехническим уходам (для лесных участков, предназначенных для проведения лесовосстановления, на которых лесовосстановительные мероприятия осуществляются лицами, указанными в подпункте "а" пункта 6 Правил, государственными (муниципальными) учреждениями, указанными в подпункте "б" пункта 6 Правил)

Ручная оправка растений от завала травой и почвой, рыхление почвы с одновременным уничтожением травянистой и древесной растительности, подавление, скашивание травянистой и древесно-кустарниковой растительности механическими средствами, дополнение лесных культур. Сроки проведения 2024-2030 г.г.

Сроки и технологии (методы) выполнения работ по лесоводственным уходам (для лесных участков, предназначенных для проведения лесовосстановления, на которых лесовосстановительные мероприятия осуществляются лицами, указанными в подпункте "а" пункта 6 Правил, государственными (муниципальными) учреждениями, указанными в подпункте "б" пункта 6 Правил)

Уничтожение нежелательной древесно-кустарниковой растительности. Сроки проведения 2026-2030г.г.

Требования к используемому для лесовосстановления посадочному (посевному) материалу:

Характеристика посевного материала:

Порода: Ель европейская

Класс качества семян: первый

Селекционная категория: нормальные

Место происхождения (лесосеменной район): Кировская область, 2 лесосеменной район

Требования к молоднякам, площади которых подлежат отнесению к землям, на которых расположены леса, для признания работ по лесовосстановлению законченными (для лесных участков, предназначенных для проведения лесовосстановления, на которых лесовосстановительные мероприятия осуществляются лицами, указанными в подпункте "а" пункта 6 Правил, государственными (муниципальными) учреждениями, указанными в подпункте "б" пункта 6 Правил):

Порода: Ель

Возраст, лет: не более 9

Количество деревьев основных лесных древесных пород, тыс. штук/га: 1,7-2,0

Средняя высота, м: 0,7

Объем работ по лесовосстановлению (площадь лесовосстановления, га) (для лесных участков, предназначенных для проведения лесовосстановления, на которых лесовосстановительные мероприятия осуществляются лицами, указанными в подпункте "а" пункта 6 Правил, государственными (муниципальными) учреждениями, указанными в подпункте "б" пункта 6 Правил)

3,8

Проектируемый объем работ по лесовосстановлению (для лесных участков, предназначенных для проведения лесовосстановления, на которых лесовосстановительные мероприятия осуществляются лицами, указанными в подпункте "а" пункта 6 Правил, государственными (муниципальными) учреждениями, указанными в подпункте "б" пункта 6 Правил):

площадь лесовосстановления, га: 3,8

количество жизнеспособных растений основных лесных древесных пород, тыс.штук /га: 4

количество жизнеспособных растений основных лесных древесных пород на всей площади, тыс. штук: 15,2

Исполнитель работ по лесовосстановлению:

Инженер по лесопользованию

Должность (При наличии)

**ДОКУМЕНТ ПОДПИСАН
ЭЛЕКТРОННОЙ ПОДПИСЬЮ**

Сертификат: 01 36 D4 77 00 69 AE 8F BD 4A 5A 0C 7D 71 99 E8 98
Владелец: Коломенская Екатерина Александровна, ООО
Действителен: с 31.03.2022 по 31.03.2023

Подпись

Екатерина Александровна
Коломенская

(Фамилия, имя, отчество - последнее при наличии)

21.02.2023

Число, месяц, год

ПРОЕКТ ЛЕСОВОССТАНОВЛЕНИЯ

(создание лесных культур)

весна 2023 г.

Главная порода:

Ель европейская

Вид культур:

сплошные

Арендатор лесного участка:

ООО "Северо-Западный Лесокомбинат"

Площадь участка:

3.8 га

План участка

Лесничество (лесопарк):

Подпорожское

Участковое лесничество:

Гонгинское

Номер(а) лесного квартала:

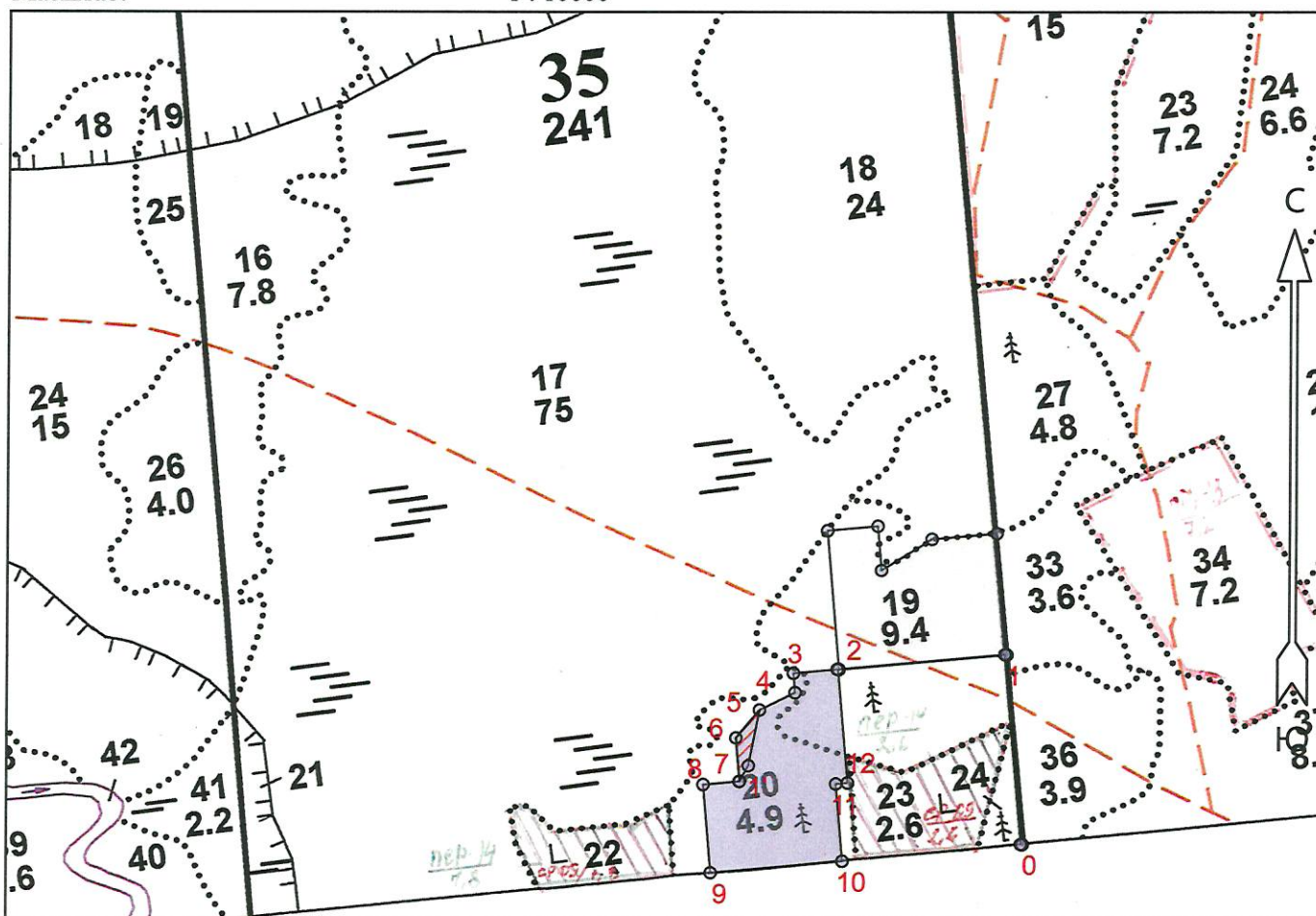
35

Номер(а) лесотаксационного выдела:

19-0,7; 20-3,1

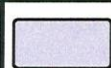
Масштаб:

1 : 10000



Условные обозначения

Лесные культуры



Неэксплуатационный участок



Экспликация участка

Номера точек	Геодезические координаты*		Азимуты линий	Длина, м		
	Геодезическая долгота (X)	Геодезическая широта (Y)				
Привязка						
0	531116.127	3298695.545	0 - 1	355°	262	
1	531377.052	3298669.106	1 - 2	265°	230	
Объект						
Категория земель	Площадь участка, га	Номера точек	Геодезические координаты*		Азимуты линий	Длина, м
			Геодезическая долгота (X)	Геодезическая широта (Y)		

* - Геодезические координаты получены при помощи Garmin GPSMap 64(St)(указывается наименование и марка прибора, с помощью которого определены геодезические координаты) в системе координат МСК-47 Ленинградской области - зона 3

Основной полигон	3.9	2	531353.878	3298439.697	2 - 3	265°	- 60
		3	531347.835	3298379.851	3 - 4	175°	27
		4	531320.945	3298382.573	4 - 5	244°	54
		5	531296.596	3298334.239	5 - 6	220°	50
		6	531257.825	3298302.538	6 - 7	175°	60
		7	531198.071	3298308.586	7 - 8	265°	50
		8	531193.037	3298258.712	8 - 9	175°	122
		9	531071.536	3298271.009	9 - 10	85°	181
		10	531089.763	3298451.559	10 - 11	355°	107
		11	531196.325	3298440.769	11 - 12	85°	16
		12	531197.937	3298456.728	12 - 2	355°	157

Экспликация участка

Номера точек	Геодезические координаты*		Азимуты линий	Длина, м
	Геодезическая долгота (X)	Геодезическая широта (Y)		

Объект

Категория земель	Площадь участка, га	Номера точек	Геодезические координаты*		Азимуты линий	Длина, м	
			Геодезическая долгота (X)	Геодезическая широта (Y)			
Полигон 2	0.1	7	531198.071	3298308.586	7 - 6	355°	60
		6	531257.825	3298302.538	6 - 5	40°	50
		5	531296.596	3298334.239	5 - 1'	191°	78
		1'	531219.759	3298320.352	1' - 7	210°	25

КАРТОЧКА
ОБСЛЕДОВАНИЯ УЧАСТКА № Б/Н / 2023 ГОД
ПРИ ВЫБОРЕ СПОСОБА И ТЕХНОЛОГИИ ЛЕСОВОССТАНОВЛЕНИЯ

1. Лесничество Подпорожское
2. Участковое лесничество Гонгинское
3. Дача, тех. участок -
4. Номер квартала 35
5. Номер выдела 19-0,7;20-3,1
6. Площадь участка, с точностью до 0,1 га 3,8 га
7. План участка (прилагается к Карточке)
8. Категория площади: лесовосстановления

вырубка 2022 года

вырубка, гарь, иная (год, месяц)

9. Исходный породный состав участка лесовосстановления, 19-7Б2Е1С;20-5Е3С2Б

до вырубки, гари, гибели

10. Условия для работы техники:

- 10.1. Количество пней, шт./га: всего 720, ср. диаметр 26
10.2. Захламленность, куб.м/га слабая

отсутствует - менее 5 куб.м/га, слабая - 5 - 20 куб.м/га, средняя - 20 - 50 куб.м/га, сильная > 50 куб.м/га

- 10.3. Доступность для работы техники не ограничена (ТДТ-55 в сцепке с плугом ПЛ-1)

11. Характеристика природно-климатических и лесорастительных условий

лесного участка

- 11.1. Лесорастительная зона Балтийско-Белозерский
11.2. Лесной район таежный
11.3. Целевое назначение лесов эксплуатационные

- 11.4. Рельеф равнинный

11.5. Почва суглинистые почвы, в низких местах с повышенным накоплением влаги, слабоподзолистые, влажные.

тип, степень увлажнения, механический состав

- 11.6. Тип леса (тип вырубки, тип лесорастительных условий) 19-ЧС,В2;20-ЧВ,В3

- 11.7. Степень задернения почвы травяной; слабая степень задернения

отсутствует - до 10%%, слабая - 11 - 30%, средняя - 31 - 50%%, сильная > 50%%

12. Характеристика подроста главных (целевых) пород (перечетная ведомость прилагается):

- 12.1. Средняя высота - м,
12.2. Средний возраст - лет,
12.3. Количество, всего - тыс.шт./га, в том числе по

породам

- 12.4. Категория густоты -

12.5. Распределение по площади редкий (куртины), неравномерное, имеется наличие самосева сосны

редкий, средний, густой- равномерное, неравномерное, групповое

- 12.6. Жизнеспособность подроста жизнеспособный, нежизнеспособный

13. Характеристика возобновления мягколиственных пород:

- 13.1. Породы отсутствует, 13.2. Количество - тыс.шт./га,
13.3. Средняя высота - м

14. Источники обсеменения ель - с С,Ю стороны лесного участка непосредственно примыкает стена леса.

порода, источник: одиночные (шт./га), куртины, полосы, стены леса

15. Характеристика санитарного состояния в связи с отсутствием на восстанавливаемой площади признаков заселения вредных организмов, обследование на лесном участке не проводилось

заселенность вредными организмами, болезни леса

16. Предложения для разработки Проекта лесовосстановления:

16.1. Способ лесовосстановления искусственный (лесные культуры)

естественный, искусственный (лесные культуры), комбинированный

16.2. Главные (целевые) породы Ель

16.3. Срок лесовосстановления с 25.05.2023 по 10.06.2023

начало, окончание (месяц, год)

17. Необходимость проведения предварительных и сопутствующих мероприятий:

17.1. Очистка вырубки, гари не требуется

17.2. Санитарные не требуются

17.3. Противопожарные прерывистая опашка по периметру, неравномерно

17.4. Иные предложения Подготовка почвы лесным плугом, расстояние между центром борозд 4,0 м -4,5 м

Обследование проведено:

Исполнитель(и): Инженер ОЛП Бондарева Г.Н. Бондарева Г.Н. " 11 " 11.02 г.
Должность подпись Ф.И.О.

Согласовано:

Представитель лесничества:

Лесничий Гонгинского уч. л-ва Попов А.Э. Попов А.Э. « 11 » 11.02 г.
Должность подпись Ф.И.О.

Инженер по лесовосстановлению: Туркина О.Н. Туркина О.Н. « 11 » 11.02 г.
Должность подпись Ф.И.О.