

## **Проект лесовосстановления на лесном участке № 9 / 2023 год**

Лесовосстановление: искусственное (естественное, искусственное, комбинированное)

Субъект Российской Федерации: Ленинградская область

Лесной район: Балтийско-Белозерский таежный район

### **Характеристика местоположения лесного участка:**

Лесничество: Тихвинское

Участковое лесничество: Капшинское

Урочище:

№ Квартала: 62

№ Выдела: 33,34,43,45

Площадь лесного участка, га: 3,7

(исходные данные для проекта лесовосстановления: материалы обследования лесного участка при выборе способа лесовосстановления, план лесного участка, масштаб 1:10 000 прилагаются к проекту лесовосстановления)

### **Характеристика лесорастительных условий лесного участка:**

Рельеф участка (уклон): дренированные равнины, пологие склоны.

Гидрологические условия (увлажнение): свежие

Почва: модергумусные подзолистые, суглинистые, иногда карбонатные

### **Характеристика площадей лесного участка:**

Дог. № 2-2008-09-15-3 от 20.10.2008г. № Л.С 1-2022 от 01.12.2021 вырубка 2022г.

(вырубки, гари, прогалины, иные не занятые лесными насаждениями или предназначенные для лесовосстановления земли)

### **Характеристика вырубки:**

Количество пней, тыс. штук/га: 0,5

Характер и размещение оставленных деревьев и кустарников (куртины, полосы, групповое, равномерное): равномерное

Степень задернения почвы (слабая, средняя, сильная): средняя

Степень минерализации почвы (% от площади лесного участка): 0%

Состояние очистки от порубочных остатков и валежника (захламленность, м3): средняя (20 - 50 м.куб/га)

а) отсутствует (до 5 м3/га); б) слабая (5-20 м3/га); в) средняя (20-50 м3/га); г) сильная (более 50 м3/га).

Категория доступности для техники: доступная

а) доступная;

б) требуется узкополосная расчистка без корчевки пней;

в) требуется узкополосная расчистка;

г) требуется широкополосная расчистка с корчевкой пней.

### **Характеристика имеющихся подроста и молодняка лесных древесных пород:**

Нет подроста и молодняка

### **Проектируемый способ лесовосстановления:**

естественное лесовосстановление

(естественное лесовосстановление, искусственное лесовосстановление, комбинированное лесовосстановление (посев, посадка))

**Обоснование проектируемого способа лесовосстановления основных лесных древесных пород восстанавливаемых лесов с учетом особенностей производства работ в различных категориях защитных лесов и особо защитных участках лесов (для лесных участков, предназначенных для проведения лесовосстановления, на которых лесовосстановительные мероприятия осуществляются лицами, указанными в подпункте "а" пункта 6 Правил, государственными (муниципальными) учреждениями, указанными в подпункте "б" пункта 6 Правил)**

Натурное обследование участка после заготовительных работ нормативных документов: правила лесовосстановления от 29.12.21 г. приказ №1024

**Сроки и технологии (методы) выполнения работ по лесовосстановлению (для лесных участков, предназначенных для проведения лесовосстановления, на которых лесовосстановительные мероприятия осуществляются лицами, указанными в подпункте "а" пункта 6 Правил, государственными (муниципальными) учреждениями, указанными в подпункте "б" пункта 6 Правил)**

Подготовка площади 2022 г. механизированная, наездка бороздами 3,5-5,0м трактор ТДТ 55 с плугм ПЛНЛ-001Ф, глубина обработки почвы 15-25см. Ручная посадка под меч Колесова

**Сроки и технологии (методы) выполнения работ по агротехническим уходам (для лесных участков, предназначенных для проведения лесовосстановления, на которых лесовосстановительные мероприятия осуществляются лицами, указанными в подпункте "а" пункта 6 Правил, государственными (муниципальными) учреждениями, указанными в подпункте "б" пункта 6 Правил)**

2024г. дополнение по необходимости, уничтожение травянистой растительностью, 2025 год уничтожение травянистой растительности.

**Сроки и технологии (методы) выполнения работ по лесоводственным уходам (для лесных участков, предназначенных для проведения лесовосстановления, на которых лесовосстановительные мероприятия осуществляются лицами, указанными в подпункте "а" пункта 6 Правил, государственными (муниципальными) учреждениями, указанными в подпункте "б" пункта 6 Правил)**

2027-г. вырубка поросли лиственных пород в рядах и междурядьях шириной 3м. 2030 год- вырубка поросли лиственных пород в рядах и междурядьях, шириной 3 м,

**Требования к используемому для лесовосстановления посадочному (посевному) материалу:**

Порода: Ель

Вид посадочного материала (сеянцы, саженцы с открытой (закрытой) корневой системой, селекционная категория происхождения семян, лесосеменной район): Ель европейская

Возраст, лет: 3

Высота, см: 12

Диаметр корневой шейки, мм: 2 мм.

**Характеристика посевного материала:**

**Требования к молоднякам, площади которых подлежат отнесению к землям, на которых расположены леса, для признания работ по лесовосстановлению законченными (для лесных участков, предназначенных для проведения лесовосстановления, на которых лесовосстановительные мероприятия осуществляются лицами, указанными в подпункте "а" пункта 6 Правил, государственными (муниципальными) учреждениями, указанными в подпункте "б" пункта 6 Правил):**

Порода: ель

Возраст, лет: 3

Количество деревьев основных лесных древесных пород, тыс. штук/га: 3,5

Средняя высота, м: 0,7

**Объем работ по лесовосстановлению (площадь лесовосстановления, га) (для лесных участков, предназначенных для проведения лесовосстановления, на которых лесовосстановительные мероприятия осуществляются лицами, указанными в подпункте "а" пункта 6 Правил, государственными (муниципальными) учреждениями, указанными в подпункте "б" пункта 6 Правил)**

3,7

**Проектируемый объем работ по лесовосстановлению (для лесных участков, предназначенных для проведения лесовосстановления, на которых лесовосстановительные мероприятия осуществляются лицами, указанными в подпункте "а" пункта 6 Правил, государственными (муниципальными) учреждениями, указанными в подпункте "б" пункта 6 Правил):**

площадь лесовосстановления, га: 3,7

количество жизнеспособных растений основных лесных древесных пород, тыс. штук /га: 3,5

количество жизнеспособных растений основных лесных древесных пород на всей площади, тыс. штук: 12,95

**Исполнитель работ по лесовосстановлению:**

**ДОКУМЕНТ ПОДПИСАН  
ЭЛЕКТРОННОЙ ПОДПИСЬЮ**

Сертификат: 01 C1 F3 83 00 0A AF 00 95 40 F1 29 C7 CD C1 87 05  
Владелец: ЦВЕТКОВ АЛЕКСАНДР ПАВЛОВИЧ,  
Действителен: с 08.09.2022 по 08.12.2023

Председатель

Должность (При наличии)

Подпись

Цветков Александр Павлович

(Фамилия, имя, отчество - последнее при наличии)

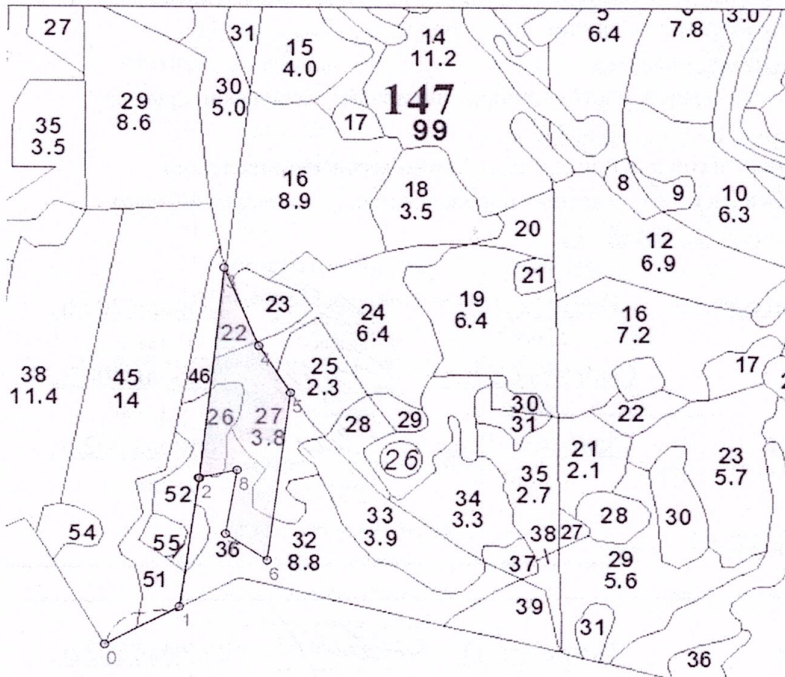
13.02.2023

Число, месяц, год

**ПРОЕКТ  
ЛЕСОВОССТАНОВЛЕНИЯ**  
(содействие естественному лесовосстановлению)  
на вееру, осень 2022 г.

Лесничество: Тихвинское Участковое лесничество: Капиинское  
 квартал №: 147, выдел: 22 -0,7га.; 26 -1,0га.; 27 -2,9га.; 32 -1,1 га.  
 Способ естественного лесовосстановления: содействие естественному лесовосстановлению  
 Арендатор лесного участка: СХА "Капиинская"  
 договор аренды №: 2-2008-09-15-3 от 20.10.2008 г.  
 Лесная декларация №: 1-2021 от 17.12.2020  
 Площадь участка: 5,7 га

План участка

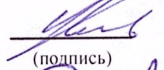
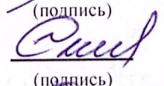
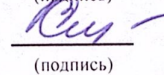


Данные инструментальной съемки:

№ № точек	Румбы	Длина линий, м
0- кв. столб		
0-1	СВ-48	156
1-2	СЗ-6	263
2-3	СЗ-6	456
3-4	ЮВ-32	196
4-5	ЮВ-41	141
5-6	ЮВ-6	285
6-7	СЗ-74	97
7-8	СЗ-2	108
8-2	ЮЗ-70	82
Номер точки	Широта	Долгота
0	59.798080	34.066407
1	59.798752	34.068845
2	59.801098	34.069417
3	59.805167	34.070361
4	59.803494	34.071480
5	59.802369	34.072651
6	59.799823	34.072041
7	59.800242	34.070523
8	59.801192	34.070883

1. Категория площади лесовосстановления: Вырубка-2021г.  
насаждение, состав, класс возраста, полнота
2. Рельеф, почвы, механический состав, степень влажности: равнины с ослабленным дренажем, влажные грубогумусные, подзолистые.
3. Напочвенный покров (травянистый, моховой, степень покрытия, задернения): черника, режсе брусника, майник, хилокомиум.
4. Тип леса (тип вырубки), тип лесорастительных условий: в.22-чс а2; в.26-дл а4; в.27-чс в2; в.32-чс а2
5. Захламленность слабая м<sup>3</sup>/га, наличие пней (валунов) 450-500 шт/га, средний диаметр 24 см
6. Заражённость почвы вредителями, вид: в связи с отсутствием признаков заселения вредных организмов, обследование на лесном участке не проводилось.
7. Характеристика хвойного подроста под пологом до рубки (по породам): 10Е, средний возраст 1-5 лет, средняя высота 1,6 м, категория по крупности крупный, размещение, распределение по площади равномерное, состояние удовлетворительное, встречаемость 65%, жизнеспособность жизнеспособный, подлежит сохранению 1,4 т.шт/га.

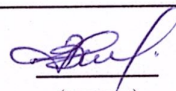
8. Характеристика подроста сопутствующих пород после рубки : порода Осина, количество - 780 шт/га, средняя высота - 1,0 м.
9. Характеристика хвойного подроста после рубки (по породам):  
Ель - 1420 шт, средний возраст - 1-5 лет,  
средняя высота - 1,6 м, категория по крупности крупный  
размещение, распределение по площади равномерное  
состояние - удовлетворительное, встречаемость 65%
10. Источник обсеменения, порода (одиночные, куртины, стена леса) : стена леса, количество семенников всего --- шт, расстояние до стены леса 200 м.
11. Степень минерализации почвы, % от общей площади : не проектируется.
12. Способ минерализации, используемые механизмы, орудия, размещение полос, борозд на площади, их ширина и общая протяжённость : не проектируется.
13. Прочие мероприятия (уход за подростом, подавление корнеотпрысковой способности деревьев итд : ---.
14. Противопожарные мероприятия, протяжённость, ширина мин. полос : не проектируется, в связи с заболоченностью участков
15. Намечаемый год оценки эффективности проведённого мероприятия и перевода в лесопокрытую площадь : 2027 год.
16. Показатели оценки восстанавливаемых лесов для признания работ по лесовосстановлению завершёнными (возраст, количество деревьев главных лесных пород, средняя высота) количество деревьев не менее 2.0 т.шт/га; средняя высота 0,7 м.

Составил :	<u>зам.председателя</u> (должность)	<u>Цветков Д.А.</u> (ФИО)	 (подпись)	<u>22 июля 2022г.</u> (дата)
Проверил:	<u>Лесничий</u> (должность)	<u>Смирнова Е.А.</u> (ФИО)	 (подпись)	<u>22 июля 2022г.</u> (дата)
Проверил:	<u>инженер по л/в 1 кат.</u> (должность)	<u>Скворцова В.Б.</u> (ФИО)	 (подпись)	<u>26 июля 2022г.</u> (дата)

Учтено с внесением следующих замечаний \_\_\_\_\_

Главный лесничий  
(должность)

Захаров Н.Ю.  
(ФИО)

  
(подпись)

26 июля 2022г.  
(дата)

# КАРТОЧКА

## ОБСЛЕДОВАНИЯ УЧАСТКА ПРИ ВЫБОРЕ СПОСОБА И ТЕХНОЛОГИИ ЛЕСОВОССТАНОВЛЕНИЯ

№ 6

1. Лесничество : Тихвинское
2. Участковое лесничество : Капшинское
3. Дача, тех. участок : нет
4. Номер квартала : 147
5. Номер выдела : 22-0,7га.; 26-1,0га.; 27-2,9га.; 32-1,1 га.
6. Площадь участка (с точностью до 0,1га) : 5,7
7. План участка (прилагается к карточке)
8. Категория площади : Вырубка-2021г.  
(вырубка, гарь, иная (год, месяц))
9. Исходный породный состав участка лесовосстановления : БЕБЗОс
10. Условия для работы техники :
- 10.1. Количество пней, шт/га : 450-500 , ср диаметр : 24
- 10.2. Захламлённость, куб м/га : слабая  
(отсутствует - менее 5 куб м/га, слабая - 5-20 куб м/га, средняя 20-50 куб м/га, сильная > 50 куб м/га)
- 10.3. Доступность для работы техники : без расчистки и корчёвки пней
11. Характеристика природно-климатических и лесорастительных условий лесного участка
- 11.1. Лесорастительная зона : Таёжная
- 11.2. Лесной район : Балтийско-Белозерский таёжный район
- 11.3. Целевое назначение лесов : эксплуатационные леса
- 11.4. Рельеф : равнины с ослабленным дренажем
- 11.5. Почва : влажные, грубогумусные, подзолистые.
- 11.6. Тип леса (тип вырубки, тип лесорастительных условий) : в.22-чс а2; в.26-ол а4; в.27-чс в2; в.32-чс а2
- 11.7. Степень задернения почвы : средняя  
(отсутствует - до 10%, слабая - 11-30%. Средняя 31-50%, сильная > 50%)
12. Характеристика подроста главных (целевых) пород : Ель
- 12.1. Средняя высота, м : 1,6
- 12.2. Средний возраст, год : 1
- 12.3. Количество - всего тыс.шт/га : 1400 , в тч по породам : Ель
- 12.4. Категория густоты :
- 12.5. Распределение по площади : равномерное  
(редкий, средний, густой, равномерное, неравномерное, групповое)
- 12.6. Жизнеспособность подроста : жизнеспособный  
(жизнеспособный, нежизнеспособный)
13. Характеристика возобновления мягколиственных пород :
- 13.1. Порода : Осина
- 13.2. Количество - т.шт/га : 780
- 13.3. Средняя высота, м : 1,8
14. Источники обсеменения : стена леса  
(порода, источник : одиночные (шт/га), куртины, полосы, стены леса)
15. Характеристика санитарного состояния :  
в связи с отсутствием на восстанавливаемой площади признаков заселения вредных организмов, обследование на лесном участке не проводилось  
(заселённость вредными организмами, болезни леса)
16. Предложения для разработки Проекта лесовосстановления :
- 16.1. Способ лесовосстановления : естественный  
(естественный, искусственный (лесные культуры, комбинированный))
- 16.2. Главные (целевые) породы : Ель
- 16.3. Срок лесовосстановления : 2022-2027гг.  
(начало, окончание (месяц, год))
17. Необходимость проведения предварительных и сопутствующих мероприятий :
- 17.1. Очистка вырубки, гари : не требуется
- 17.2. Санитарные : не требуется
- 17.3. Противопожарные : не проектируется, в связи с заболоченностью участков
- 17.4. Иные предложения :

Исполнитель : Зам.председателя СХА "Капшинская"

Цветков Д.А.

24.05.2022г.

Перечетная ведомость жизнеспособного подроста на пробных площадях

Капшинское 147 выдел 22-0,7;26-1,0;27-2,9;32-1,1  
 Размер пробных п 1000  
 Площадь пробных 0,1

общая площадь 5,7 га  
 количество пробных площадей 2

№ пробных площадей	состояние	Естественное возобновление(семейное)												Естественное возобновление(вегетативное)												Порода		подлесок количество штук	Средняя высота,м
		Порода Сосна				Порода Ель				Порода Береза				Порода Осина				Порода Ольха сер. Ива											
		до 0,2	0,21-0,5	0,6-1,0	1,1-1,5	Более 1,5	до 0,2	0,21-0,5	0,6-1,0	1,1-1,5	Более 1,5	до 0,2	0,21-0,5	0,6-1,0	1,1-1,5	Более 1,5	до 0,2	0,21-0,5	0,6-1,0	1,1-1,5	Более 1,5	до 0,2	0,21-0,5	0,6-1,0	1,1-1,5	Более 1,5			
1	удовл						2	15	53						5	5	26												
500																													
(20*25)		0	0	0	0	0	2	12	53	0	0	0	0	0	4	4	21	0	0	0	0	0	0	0	0	0	0		
2							12	24	44						7	16	30												
500																													
(20*25)		0	0	0	0	0	10	19	44	0	0	0	0	0	6	13	30	0	0	0	0	0	0	0	0	0			
3																													
		0	0	0	0	0	0	0	0	0	0	0	0	0	0	0	0	0	0	0	0	0	0	0	0	0			
итого на пробе		0	0	0	0	0	140			0	0	0	0	0	78			0	0	0	0	0	0	0	0	0			
0,10																													
итого га. I кв.		0	0	0	0	0	1400			0	0	0	0	0	780			0	0	0	0	0	0	0	0	0			

АКТ

ОБСЛЕДОВАНИЯ УЧАСТКА ПРИ ВЫБОРЕ СПОСОБА И ТЕХНОЛОГИИ ЛЕСОВОССТАНОВЛЕНИЯ

Арендатор лесного участка СХА "Капшинская"
№ проекта 9 по декларации № 1-2022 от 01.12.2021

- 1. Лесничество: Тихвинское
2. Участковое лесничество: Капшинское
3. Дача, тех. участок: нет
4. Номер квартала: 62
5. Номер выдела: в.33-2,4га.; в.34-0,4га.; в.43-0,4 га.; в.45-0,5 га.
6. Площадь участка (с точностью до 0,1га): 3,7
7. План участка (прилагается к карточке)
8. Категория площади: Вырубка 2022 г.
9. Исходный породный состав участка лесовосстановления: в.33-7Ос2Б1Е; в.34-5Б1Ос3С1Е; в. 43-6Б1Ос2С1Е; в.45-10С
10. Условия для работы техники:
10.1. Количество пней, шт/га: 500, ср диаметр: 24
10.2. Захламленность, куб м/га: слабая (5 - 20 м.куб/га)
10.3. Доступность для работы техники: доступная
11. Характеристика природно-климатических и лесорастительных условий лесного участка
11.1. Лесорастительная зона: Тайжская
11.2. Лесной район: Балтийско-Белозерский тайжский район
11.3. Целевое назначение лесов: эксплуатационные леса
11.4. Рельеф: хорошо дренированные равнины, пологие склоны.
11.5. Почва: модергумусные подзолистые, суглинистые, иногда карбонатные.
11.6 Увлажнение: свежие
11.7. Тип леса (тип вырубки, тип лесораст. условий): в.33-КС С2; в.34-КС С2; в.43-КС С2; в.45-ОС А5
11.8. Степень задернения почвы: средняя
11.9. Характер и размещение оставленных деревьев: отсутствуют
11.10. Степень минерализации почвы (% от площади участка): 0
12. Характеристика подроста главных (целевых) пород:
12.1. Средняя высота, м:
12.2. Средний возраст, лет:
12.3. Количество - всего тыс.шт/га, в тч по породам: Сосна, Ель
12.4. Категория густоты:
12.5. Распределение по площади:
12.6. Жизнеспособность подроста:
13. Характеристика возобновления мягколиственных пород:
13.1. Порода:
13.2. Количество - т.шт/га:
13.3. Средняя высота, м:
14. Источники обсеменения: стена леса
15. Характеристика санитарного состояния: в связи с отсутствием на восстанавливаемой площади признаков заселения вредных организмов, обследование на лесном участке не проводилось
16. Предложения для разработки Проекта лесовосстановления:
16.1. Способ лесовосстановления: искусственное
16.2. Главные (целевые) породы: ель европейская
16.3. Срок лесовосстановления: весна 2023 г.
16.4. Обоснование способа лесовосстановления: Натурное обследование участка после проведения лесозаготовительных работ. Нормативная документация: Правила лесовосстановления, приказ от 29.12.2021 №1024
17. Необходимость проведения предварительных и сопутствующих мероприятий:
17.1. Очистка вырубки, гари: не требуется
17.2. Санитарные: не требуется
17.3. Противопожарные: создание мин.полос по периметру участка
17.4. Иные предложения: не требуется

Исполнитель: Зам. председателя СХА "Капшинская" (должность) Цветков Д.А. (ФИО) 15.09.2022 (дата)

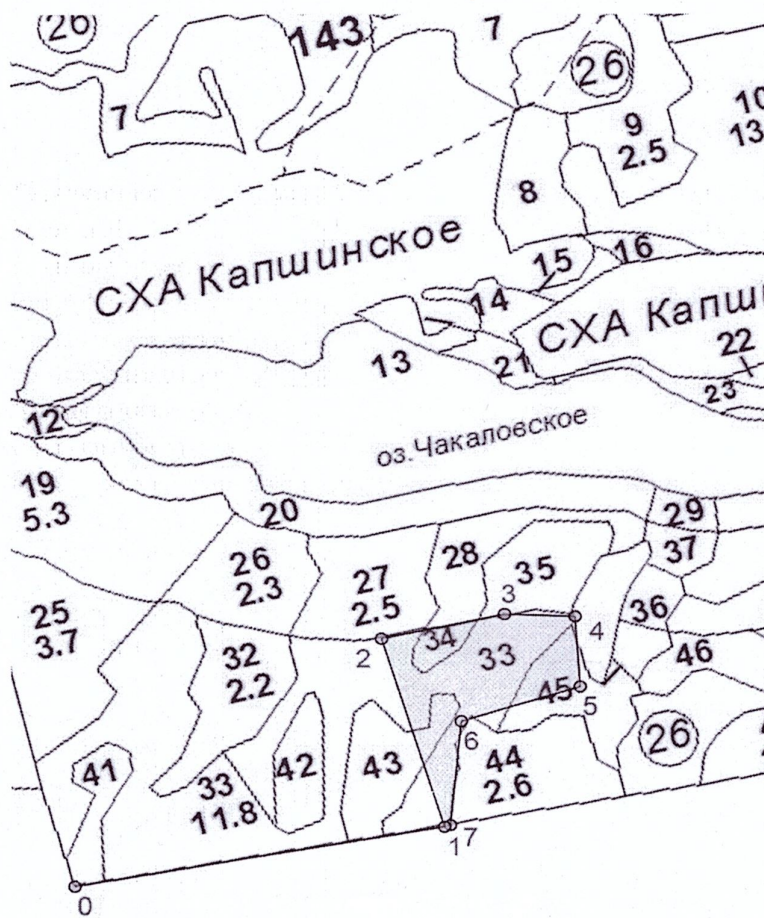
Согласовано:

Представитель лесничества:

Лесничий: Смирнова Е.А. (ФИО) 15.09.2022 (дата)

**ЧЕРТЁЖ**  
**ЛЕСОВОССТАНОВЛЕНИЯ**  
 (создание лесных культур)  
 на весну, осень 2023 г.

Лесничество: Тихвинское                      Участковое лесничество : Капшинское  
 квартал № : 62 , выдел: в.33-2,4га.; в.34-0,4га.; в.43-0,4 га.; в.45-0,5 га.  
 Главная порода : Ель  
 Вид культур : сплошные  
 Арендатор лесного участка : СХА "Капшинская"  
 договор аренды №: 2-2008-09-15-3          от 20.10.2008 г.  
 Лесная декларация №: 1-2022          от 01.12.2021 г.  
 Площадь участка : 3,7 га  
 План участка, масштаб 1:10 000



С

Данные инструментальной съемки:

№ № точек	Румбы	Длина линий, м
0-1	СВ:80	495
1-2	СЗ:13	294
2-3	СВ:77	147
3-4	СВ:89	98
4-5	ЮВ:2	116
5-6	ЮЗ:77	142
6-7	ЮЗ:11	174
7-1	ЮЗ:77	6

Экспликация лесосеки

№ точек	широта°	долгота°
Номер точки	Широта	Долгота
0	60.071944	34.380694
1	60.072717	34.389472
2	60.075195	34.387995
3	60.075516	34.390908
4	60.075484	34.392577
5	60.074561	34.392697
6	60.074108	34.389872
7	60.072740	34.389608

Составил :                      зам.председателя  
 (должность)

Цветков Д.А  
 (ФИО)

  
 (подпись)

(дата)