

## **Проект лесовосстановления на лесном участке № 6 / 2023 год**

Лесовосстановление: искусственное (естественное, искусственное, комбинированное)

Субъект Российской Федерации: Ленинградская область

Лесной район: Балтийско-Белозерский таежный район

### **Характеристика местоположения лесного участка:**

Лесничество: Подпорожское

Участковое лесничество: Красноборское

Урочище:

№ Квартала: 81

№ Выдела: 23

Площадь лесного участка, га: 1

(исходные данные для проекта лесовосстановления: материалы обследования лесного участка при выборе способа лесовосстановления, план лесного участка, масштаб 1:10 000 прилагаются к проекту лесовосстановления)

### **Характеристика лесорастительных условий лесного участка:**

Рельеф участка (уклон): равнинный

Гидрологические условия (увлажнение): подтопление отсутствует. Водоемов на участке нет

Почва: суглинистая, влажная

### **Характеристика площадей лесного участка:**

вырубка 2021 года

(вырубки, гари, прогалины, иные не занятые лесными насаждениями или предназначенные для лесовосстановления земли)

### **Характеристика вырубки:**

Количество пней, тыс. штук/га: 0,7

Характер и размещение оставленных деревьев и кустарников (куртины, полосы, групповое, равномерное): равномерное

Степень задернения почвы (слабая, средняя, сильная): слабая

Степень минерализации почвы (% от площади лесного участка): 25%

Состояние очистки от порубочных остатков и валежника (захламленность, м3): слабая (5 - 20 м.куб/га)

а) отсутствует (до 5 м3/га); б) слабая (5-20 м3/га); в) средняя (20-50 м3/га); г) сильная (более 50 м3/га).

Категория доступности для техники: доступная

а) доступная;

б) требуется узкополосная расчистка без корчевки пней;

в) требуется узкополосная расчистка;

г) требуется широкополосная расчистка с корчевкой пней.

### **Характеристика имеющихся подроста и молодняка лесных древесных пород:**

Нет подроста и молодняка

### **Проектируемый способ лесовосстановления:**

искусственное лесовосстановление

(естественное лесовосстановление, искусственное лесовосстановление, комбинированное лесовосстановление (посев, посадка))

**Обоснование проектируемого способа лесовосстановления основных лесных древесных пород восстанавливаемых лесов с учетом особенностей производства работ в различных категориях защитных лесов и особо защитных участках лесов (для лесных участков, предназначенных для проведения лесовосстановления, на которых лесовосстановительные мероприятия осуществляются лицами, указанными в подпункте "а" пункта 6 Правил, государственными (муниципальными) учреждениями, указанными в подпункте "б" пункта 6 Правил)**

Невозможно обеспечить естественное лесовосстановление хозяйственно-ценными породами, условия благоприятны для создания лесных культур путём посадки семян.

**Сроки и технологии (методы) выполнения работ по лесовосстановлению (для лесных участков, предназначенных для проведения лесовосстановления, на которых лесовосстановительные мероприятия осуществляются лицами, указанными в подпункте "а" пункта 6 Правил, государственными (муниципальными) учреждениями, указанными в подпункте "б" пункта 6 Правил)**

1. Расчистка и подготовка участка-сплошная, без раскорчевки пней;
2. Подготовка почвы- сентябрь, октябрь 2022 года бороздами (тр-р ТДТ-55, плуг ПЛ-1), расстояние между центрами борозд - 4,0-4,5м;
3. Метод создания лесных культур - посадка семян ели европейской с ОКС в дно или пласт борозды с помощью меча Колосова. Расстояние между рядами – 4,0м, 4,5м , в рядах - 0,7м, 0,8 м;
4. Срок посадки - май 2023 года.

**Сроки и технологии (методы) выполнения работ по агротехническим уходам (для лесных участков, предназначенных для проведения лесовосстановления, на которых лесовосстановительные мероприятия осуществляются лицами, указанными в подпункте "а" пункта 6 Правил, государственными (муниципальными) учреждениями, указанными в подпункте "б" пункта 6 Правил)**

Ручная оправка растений от завала травой и почвой, рыхление почвы с одновременным уничтожением травянистой и древесной растительности, подавление, скашивание травянистой и древесно-кустарниковой растительности механическими средствами, дополнение лесных культур. Сроки проведения 2023-2026 г.г.

**Сроки и технологии (методы) выполнения работ по лесоводственным уходам (для лесных участков, предназначенных для проведения лесовосстановления, на которых лесовосстановительные мероприятия осуществляются лицами, указанными в подпункте "а" пункта 6 Правил, государственными (муниципальными) учреждениями, указанными в подпункте "б" пункта 6 Правил)**

Уничтожение нежелательной древесно-кустарниковой растительности. Сроки проведения 2026-2030г.г.

**Требования к используемому для лесовосстановления посадочному (посевному) материалу:**

Порода: ель европейская

Вид посадочного материала (сеянцы, саженцы с открытой (закрытой) корневой системой, селекционная категория происхождения семян, лесосеменной район): сенцы с ОКС

Возраст, лет: 3

Высота, см: 12

Диаметр корневой шейки, мм: 2 мм.

**Характеристика посевного материала:**

**Требования к молоднякам, площади которых подлежат отнесению к землям, на которых расположены леса, для признания работ по лесовосстановлению законченными (для лесных участков, предназначенных для проведения лесовосстановления, на которых лесовосстановительные мероприятия осуществляются лицами, указанными в подпункте "а" пункта 6 Правил, государственными (муниципальными) учреждениями, указанными в подпункте "б" пункта 6 Правил):**

Порода: Ель

Возраст, лет: не более 10

Количество деревьев основных лесных древесных пород, тыс. штук/га: 1,7-2,0

Средняя высота, м: 0,7

**Объем работ по лесовосстановлению (площадь лесовосстановления, га) (для лесных участков, предназначенных для проведения лесовосстановления, на которых лесовосстановительные мероприятия осуществляются лицами, указанными в подпункте "а" пункта 6 Правил, государственными (муниципальными) учреждениями, указанными в подпункте "б" пункта 6 Правил)**

1

**Проектируемый объем работ по лесовосстановлению (для лесных участков, предназначенных для проведения лесовосстановления, на которых лесовосстановительные мероприятия осуществляются лицами, указанными в подпункте "а" пункта 6 Правил, государственными (муниципальными) учреждениями, указанными в подпункте "б" пункта 6 Правил):**

площадь лесовосстановления, га: 1

количество жизнеспособных растений основных лесных древесных пород, тыс.штук /га: 3

количество жизнеспособных растений основных лесных древесных пород на всей площади, тыс. штук: 3

**Исполнитель работ по лесовосстановлению:**

**ДОКУМЕНТ ПОДПИСАН  
ЭЛЕКТРОННОЙ ПОДПИСЬЮ**

Сертификат: 01 36 D4 77 00 69 AE 8F BD 4A 5A 0C 7D 71 99 E8 98  
Владелец: Коломенская Екатерина Александровна, ООО  
Действителен: с 31.03.2022 по 31.03.2023

---

Должность (При наличии)

Подпись

(Фамилия, имя, отчество - последнее  
при наличии)

---

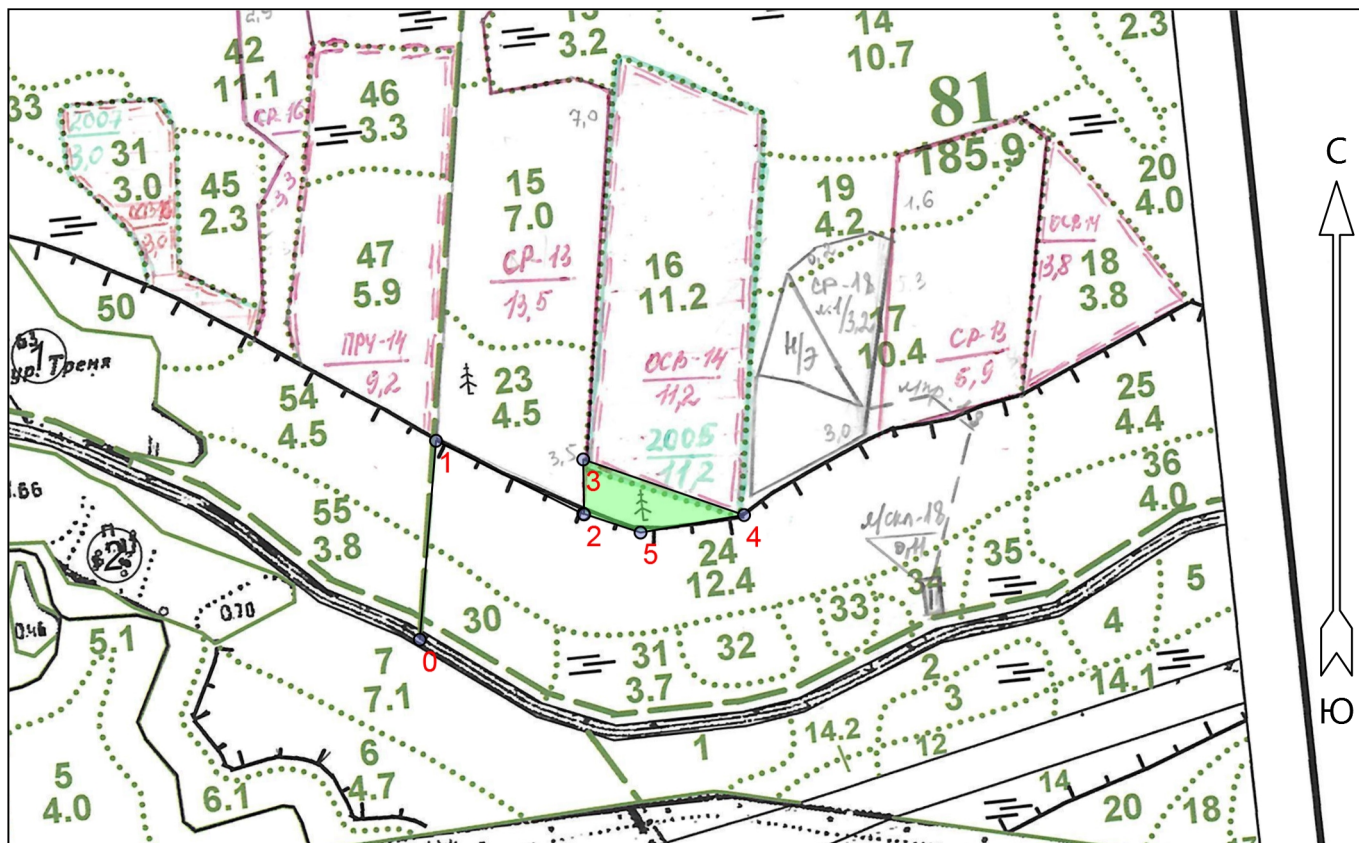
21.02.2023

Число, месяц, год

### Чертеж лесного участка

Ленинградская область, Подпорожский район  
(наименование субъекта Российской Федерации, наименование муниципального района)

Лесничество	Подпорожское
Участковое лесничество	Красноборское
Номер(а) лесного квартала	81
Номер(а) лесотаксационного выдела	23
Площадь	1.0
Масштаб	1 : 10000



Экспликация объекта		Номера точек	Азимуты линий	Длина, м	
Порядковый номер характерной (поворотной) точки	Географические координаты				
	Широта	Долгота	Привязка		
			0 - 1	5°	263.8
			1 - 2	116°	218.5
Лесосека					
2	60° 55' 18.77214"	35° 02' 19.06869"	2 - 3	359°	72.6
3	60° 55' 21.12070"	35° 02' 18.99410"	3 - 4	109°	224.8
4	60° 55' 18.74339"	35° 02' 33.12779"	4 - 5	260°	138.6
5	60° 55' 17.99511"	35° 02' 24.03201"	5 - 2	288°	79.6

\* - Геодезические координаты получены при помощи Garmin GPS Map 64(указывается наименование и марка прибора, с помощью которого определены геодезические координаты) в системе координат МСК-47 Ленинградской области - зона 3

Составил (арендатор): ООО  
"Северо-Западный  
Лесокомбинат"

инженер по л/  
пользованию  
(должность)

Бондарева Г.Н.  
(Ф.И.О.)

\_\_\_\_\_  
(подпись)

**КАРТОЧКА**  
ОБСЛЕДОВАНИЯ УЧАСТКА № Б/Н / 2023 ГОД  
ПРИ ВЫБОРЕ СПОСОБА И ТЕХНОЛОГИИ ЛЕСОВОССТАНОВЛЕНИЯ

1. Лесничество Подпорожское
2. Участковое лесничество Красноборское
3. Дача, тех. участок -
4. Номер квартала 81
5. Номер выдела выд 23
6. Площадь участка, с точностью до 0,1 га 1,0 га
7. План участка (прилагается к Карточке)
8. Категория площади: лесовосстановления

вырубка 2021 года

вырубка, гари, иная (год, месяц)

9. Исходный породный состав участка лесовосстановления,

59-5Б3Ос2Е;60-8Е1Б1Ос;6Е2Б2Ос;62-4С1Е4Б1Ос

до вырубки, гари, гибели

10. Условия для работы техники:

10.1. Количество пней, шт./га: всего 700, ср. диаметр 26

10.2. Захламленность, куб.м/га слабая

отсутствует - менее 5 куб.м/га, слабая - 5 - 20 куб.м/га, средняя - 20 - 50 куб.м/га, сильная > 50 куб.м/га

- 10.3. Доступность для работы техники не ограничена (ТДТ-55 в сцепке с плугом ПЛ-1)

11. Характеристика природно-климатических и лесорастительных условий

лесного участка

11.1. Лесорастительная зона Балтийско-Белозерский

11.2. Лесной район таежный

11.3. Целевое назначение лесов эксплуатационные

11.4. Рельеф равнинный

11.5. Почва суглинистые почвы, в низких местах с повышенным накоплением влаги, слабоподзолистые, влажные.

тип, степень увлажнения, механический состав

11.6. Тип леса (тип вырубки, тип лесорастительных условий) ЧС, А2

11.7. Степень задернения почвы травяной; слабая степень задернения

отсутствует - до 10%%, слабая - 11 - 30%, средняя - 31 - 50%%, сильная > 50%%

12. Характеристика подроста главных (целевых) пород (перечетная ведомость прилагается):

12.1. Средняя высота - м,

12.2. Средний возраст - лет,

12.3. Количество, всего - тыс.шт./га, в том числе по

породам

12.4. Категория густоты -

12.5. Распределение по площади редкий (куртины), неравномерное, имеется наличие самосева сосны

редкий, средний, густой- равномерное, неравномерное, групповое

12.6. Жизнеспособность подроста

жизнеспособный, нежизнеспособный

13. Характеристика возобновления мягколиственных пород:

13.1. Породы отсутствует, 13.2. Количество - тыс.шт./га,

13.3. Средняя высота - м

14. Источники обсеменения ель - с С,Ю стороны лесного участка непосредственно примыкает стена леса.

порода, источник: одиночные (шт./га), куртины, полосы, стены леса

15. Характеристика санитарного состояния в связи с отсутствием на восстанавливаемой площади признаков заселения вредных организмов, обследование на лесном участке не проводилось

заселенность вредными организмами, болезни леса

16. Предложения для разработки Проекта лесовосстановления:

16.1. Способ лесовосстановления искусственный (лесные культуры)

естественный, искусственный (лесные культуры), комбинированный

16.2. Главные (целевые) породы Ель

16.3. Срок лесовосстановления с 25.05.2023 по 10.06.2023

*начало, окончание (месяц, год)*

**17. Необходимость проведения предварительных и сопутствующих мероприятий:**

17.1. Очистка вырубki, гари не требуется

17.2. Санитарные не требуются

17.3. Противопожарные прерывистая опашка по периметру, неравномерно

17.4. Иные предложения Подготовка почвы лесным плугом, расстояние между центром борозд 4,0 м -4,5 м

Обследование проведено:

Исполнитель(и): Инженер ОЛП Бондарева Г.Н. " 01 " 11.06 г.  
Должность подпись Ф.И.О.

Согласовано:

Представитель лесничества:

Лесничий Красноборского уч.л-ва Кишко В.С. « 01 » 11.06 г.  
Должность подпись Ф.И.О.

Инженер по лесовосстановлению: Туркина О.Н. « 01 » 11.06 г.  
Должность подпись Ф.И.О.