

Проект лесовосстановления на лесном участке № 42 / 2023 год

Лесовосстановление: искусственное (естественное, искусственное, комбинированное)

Субъект Российской Федерации: Ленинградская область

Лесной район: Балтийско-Белозерский таежный район

Характеристика местоположения лесного участка:

Лесничество: Лодейнопольское

Участковое лесничество: Мандрогаское

Урочище:

№ Квартала: 14

№ Выдела: 1,6,9,16,18,19

Площадь лесного участка, га: 17,6

(исходные данные для проекта лесовосстановления: материалы обследования лесного участка при выборе способа лесовосстановления, план лесного участка, масштаб 1:10 000 прилагаются к проекту лесовосстановления)

Характеристика лесорастительных условий лесного участка:

Рельеф участка (уклон): хорошо дренированная равнина с участками ослабленного стока

Гидрологические условия (увлажнение): в.1,16 ельник кисличный КС С2; в.6 ельник травяно-дубравный ТД Д2; в.9,18,19 ельник черничный ЧС В2

Почва: модергумусная подзолистая суглинистая (участками карбонатная) свежая, грубогумусная подзолистая суглинистая свежая

Характеристика площадей лесного участка:

вырубка 2021г

(вырубки, гарь, прогалины, иные не занятые лесными насаждениями или предназначенные для лесовосстановления земли)

Характеристика вырубки:

Количество пней, тыс. штук/га: 0,6

Характер и размещение оставленных деревьев и кустарников (куртины, полосы, групповое, равномерное):

Степень задернения почвы (слабая, средняя, сильная): средняя

Степень минерализации почвы (% от площади лесного участка): 0%

Состояние очистки от порубочных остатков и валежника (захламленность, мЗ): отсутствует

а) отсутствует (до 5 мЗ/га); б) слабая (5-20 мЗ/га); в) средняя (20-50 мЗ/га); г) сильная (более 50 мЗ/га).

Категория доступности для техники: доступная

а) доступная;

б) требуется узкополосная расчистка без корчевки пней;

в) требуется узкополосная расчистка;

г) требуется широкополосная расчистка с корчевкой пней.

Характеристика имеющихся подроста и молодняка лесных древесных пород:

состав пород:

средний возраст, лет: 0

средняя высота, м: 0

количество деревьев и кустарников, тыс. штук/га: 0

размещение их по площади лесного участка (равномерное, неравномерное, групповое):

состояние лесных насаждений и их оценка:

Проектируемый способ лесовосстановления:

искусственное

(естественное лесовосстановление, искусственное лесовосстановление, комбинированное лесовосстановление (посев, посадка))

Обоснование проектируемого способа лесовосстановления основных лесных древесных пород восстанавливаемых лесов с учетом особенностей производства работ в различных категориях защитных лесов и особо защитных участках лесов (для лесных участков, предназначенных для проведения лесовосстановления, на которых лесовосстановительные мероприятия осуществляются лицами, указанными в подпункте "а" пункта 6 Правил, государственными (муниципальными) учреждениями, указанными в подпункте "б" пункта 6 Правил)

Акт обследования от 22.12.2022г

Сроки и технологии (методы) выполнения работ по лесовосстановлению (для лесных участков, предназначенных для проведения лесовосстановления, на которых лесовосстановительные мероприятия осуществляются лицами, указанными в подпункте "а" пункта 6 Правил, государственными (муниципальными) учреждениями, указанными в подпункте "б" пункта 6 Правил)

весна 2023г - осень 2022г. Частичная обработка почвы бороздами трактором ТДТ-55 в сцепке с плугом ПЛ-1, в бесснежный период 2022г. Посадка сеянцев под меч Колесова в 2 отвала в шахматном порядке, расстояние между рядами 4-6 м, в рядах 0,6-0,7 м.

Сроки и технологии (методы) выполнения работ по агротехническим уходам (для лесных участков, предназначенных для проведения лесовосстановления, на которых лесовосстановительные мероприятия осуществляются лицами, указанными в подпункте "а" пункта 6 Правил, государственными (муниципальными) учреждениями, указанными в подпункте "б" пункта 6 Правил)

в течении трёх лет с момента посадки по мере необходимости (ручная оправка растений от завала травой и почвой, заноса песком, размыва и выдувания почвы, выжимания морозом; рыхление почвы с одновременным уничтожением травянистой и древесной растительности), дополнение лесных культур по мере необходимости (в случае приживаемости менее 85% от проектируемой).

Сроки и технологии (методы) выполнения работ по лесоводственным уходам (для лесных участков, предназначенных для проведения лесовосстановления, на которых лесовосстановительные мероприятия осуществляются лицами, указанными в подпункте "а" пункта 6 Правил, государственными (муниципальными) учреждениями, указанными в подпункте "б" пункта 6 Правил)

по мере необходимости

Требования к используемому для лесовосстановления посадочному (посевному) материалу:

Порода: ЕЛЬ

Вид посадочного материала (сеянцы, саженцы с открытой (закрытой) корневой системой, селекционная категория происхождения семян, лесосеменной район): сеянцы, с ОКС, из питомника Лодейнопольского лесничества, второй лесосемянной район

Возраст, лет: 3

Высота, см: 12

Диаметр корневой шейки, мм: 2 мм.

Характеристика посевного материала:

Требования к молоднякам, площади которых подлежат отнесению к землям, на которых расположены леса, для признания работ по лесовосстановлению завершёнными (для лесных участков, предназначенных для проведения лесовосстановления, на которых лесовосстановительные мероприятия осуществляются лицами, указанными в подпункте "а" пункта 6 Правил, государственными (муниципальными) учреждениями, указанными в подпункте "б" пункта 6 Правил):

Порода: Ель

Возраст, лет: 10

Количество деревьев основных лесных древесных пород, тыс. штук/га: 2

Средняя высота, м: 0.7

Объём работ по лесовосстановлению (площадь лесовосстановления, га) (для лесных участков, предназначенных для проведения лесовосстановления, на которых лесовосстановительные мероприятия осуществляются лицами, указанными в подпункте "а" пункта 6 Правил, государственными (муниципальными) учреждениями, указанными в подпункте "б" пункта 6 Правил)

17,6

Проектируемый объём работ по лесовосстановлению (для лесных участков, предназначенных для проведения лесовосстановления, на которых лесовосстановительные мероприятия осуществляются лицами, указанными в подпункте "а" пункта 6 Правил, государственными (муниципальными) учреждениями, указанными в подпункте "б" пункта 6 Правил):

площадь лесовосстановления, га: 17,6

количество жизнеспособных растений основных лесных древесных пород, тыс.штук /га: 3

количество жизнеспособных растений основных лесных древесных пород на всей площади, тыс. штук: 52,8

Исполнитель работ по лесовосстановлению:

**ДОКУМЕНТ ПОДПИСАН
ЭЛЕКТРОННОЙ ПОДПИСЬЮ**

Сертификат: 07 EB 59 BB 00 A3 AF C4 BC 4E F3 49 A2 83 63 93 A7
Владелец: МИНИНА ИРИНА ВИКТОРОВНА
Действителен: с 08.02.2023 по 08.05.2024

инженер по лесосырьевым ресурсам

Должность (При наличии)

Подпись

Минина Ирина Викторовна

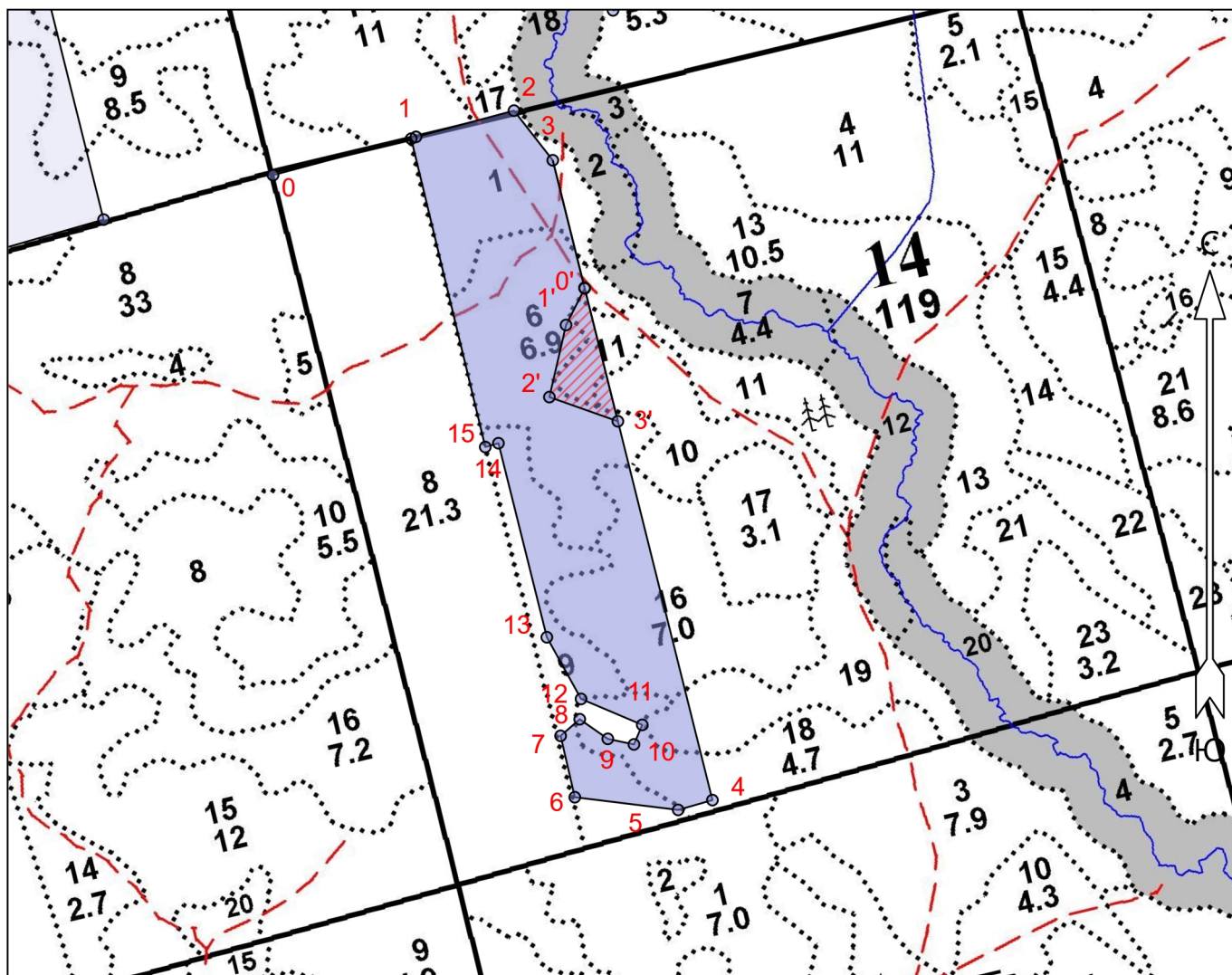
(Фамилия, имя, отчество - последнее
при наличии)

16.02.2023

Число, месяц, год

План участка

Лесничество (лесопарк): Лодейнопольское
 Участковое лесничество: Мандрогское
 Номер(а) лесного квартала: 14
 Номер(а) лесотаксационного выдела: 1,6,9,16,18,19
 Масштаб: 1 : 10000



Экспликация участка

Номера точек	Геодезические координаты*		Румбы линий	Длина, м			
	Геодезическая долгота (X)	Геодезическая широта (Y)					
Привязка							
0	552916.416	3224053.629	0 - 1	СВ 75°.00'			
Объект							
Категория земель	Площадь участка, га	Номера точек	Геодезические координаты*		Румбы линий	Длина, м	
			Геодезическая долгота (X)	Геодезическая широта (Y)			
Основной полигон	18.6	1	552970.843	3224263.210	1 - 2	СВ 75°.00'	148
		2	553008.142	3224406.808	2 - 3	ЮВ 38°.00'	92
		3	552935.164	3224463.066	3 - 4	ЮВ 14°.00'	963
		4	551998.184	3224689.922	4 - 5	ЮЗ 74°.00'	52
		5	551984.196	3224639.693	5 - 6	СЗ 83°.00'	152
		6	552003.829	3224488.535	6 - 7	СЗ 13°.00'	92
		7	552093.708	3224468.430	7 - 8	СВ 49°.00'	37
		8	552117.803	3224496.608	8 - 9	ЮВ 55°.00'	50
		9	552088.800	3224537.472	9 - 10	ЮВ 78°.00'	39
		10	552080.407	3224575.668	10 - 11	СВ 23°.00'	31
		11	552108.883	3224588.020	11 - 12	СЗ 67°.00'	97

12	552147.467	3224498.757	12 - 13	СЗ 29°.00'	103
13	552238.002	3224449.336	13 - 14	СЗ 14°.00'	292
14	552522.115	3224380.560	14 - 15	ЮЗ 74°.00'	20
15	552516.737	3224361.244	15 - 1	СЗ 13°.30'	463

Экспликация участка							
Номера точек	Геодезические координаты*		Румбы линий		Длина, м		
	Геодезическая долгота (X)	Геодезическая широта (Y)					
Привязка							
3	552935.164	3224463.066	3 - 0'	ЮВ 14°.00'	193		
Объект							
Категория земель	Площадь участка, га	Номера точек	Геодезические координаты*		Румбы линий	Длина, м	
			Геодезическая долгота (X)	Геодезическая широта (Y)			
НЭП	1.0	0'	552747.523	3224508.428	0' - 1'	ЮЗ 27°.00'	60
		1'	552694.208	3224480.731	1' - 2'	ЮЗ 13°.00'	108
		2'	552589.051	3224455.610	2' - 3'	ЮВ 70°.30'	106
		3'	552552.909	3224555.539	3' - 0'	СЗ 14°.00'	201

АКТ
ОБСЛЕДОВАНИЯ УЧАСТКА
ПРИ ВЫБОРЕ СПОСОБА И ТЕХНОЛОГИИ ЛЕСОВОССТАНОВЛЕНИЯ

1. Лесничество Лодейнопольское
 2. Участковое лесничество Мандрогское
 3. Номер квартала 14
 4. Номер выдела 1,6,9,16,18,19
 5. Площадь участка, с точностью до 0,1 га 18,6/17,6
 6. План лесного участка (прилагается к акту)
 7. Категория площадей участка лесовосстановления вырубка 2021 года
 8. Наименование организации и основания возникновения обязательств: ООО «Тимбер-Холдинг» договор аренды 2-2008-12-90-3 от 11.12.2008, л/д № 2-2021 от 03.12.2020
 9. Исходный породный состав участка лесовосстановления, в.1 5Е4Ос1Б 3,5 га, в.6 7Ос2Б1Е 6,0 га, в.9 6Е2Б2Ос 3,2 га, в.16 4Б2Ос4Е+Е 3,1 га, в.18 9Е1Б+Ос+С 1,4 га, в.19 7ЕЗБ+Ос+С 0,4 га
до вырубки, гари, гибели
 10. Условия для работы техники:
 - 10.1. Количество пней, шт./га: всего до 600, ср. диаметр 30 см
 - 10.2. Захламленность, м³/га: отсутствует, менее 5 м³/га
отсутствует - менее 5 м³/га, слабая - 5 - 20 м³/га, средняя - 20 - 50 м³/га, сильная > 50 м³/га
 - 10.3. Доступность для работы техники: доступная без корчевки пней и расчистки без ограничений для ТДТ-55 в сцепке с плугом ПЛ-1
 11. Характеристика природно-климатических и лесорастительных условия лесного участка:
 - 11.1. Лесорастительная зона таёжная
 - 11.2. Лесной район Балтийско-Белозерский
 - 11.3. Целевое назначение лесов: эксплуатационные леса
 - 11.4. Рельеф хорошо дренированная равнина с участками ослабленного стока
 - 11.5. Почва модергумусная подзолистая суглинистая (участками карбонатная) свежая, грубогумусная подзолистая суглинистая свежая
тип, степень увлажнения, механический состав
 - 11.6. Тип леса (тип вырубки, тип лесорастительных условий):
в.6 ельник травяно-дубравный ТДД2, в.1,16 ельник кисличный КСС2, в.9,18,19 ельник черничный ЧСВ2
 - 11.7. Степень задернения почвы средняя
отсутствует - до 10%%, слабая - 11 - 30%%, средняя - 31 - 50%%, сильная > 50%%
 12. Характеристика подростов главных (целевых) пород (перечетная ведомость прилагается):
 - 12.1. Средняя высота _____ М,
 - 12.2. Средний возраст _____ лет,
 - 12.3. Количество, всего _____ тыс.шт./га, в том числе по породам _____
 - 12.4. Категория густоты _____
 - 12.5. Распределение по площади _____
редкий, средний, густой, равномерное, неравномерное, групповое
 - 12.6. Жизнеспособность подростов _____
жизнеспособный, нежизнеспособный
 13. Характеристика возобновления мягколиственных пород:
 - 13.1. Порода _____,
 - 13.2. Количество _____ тыс.шт./га,
 - 13.3. Средняя высота _____ М
 14. Источники обсеменения отсутствуют
-
- порода, источник: одиночные (шт./га), куртины, полосы, стены леса*
15. Характеристика санитарного состояния: в связи с отсутствием на восстанавливаемой площади признаков заселения вредных организмов, обследование на лесном участке не проводилось
заселенность вредными организмами, болезни леса

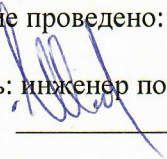
16. Предложения для разработки Проекта лесовосстановления:

- 16.1. Способ лесовосстановления искусственный
естественный, искусственный
- 16.2. Главные (целевые) породы ель обыкновенная
- 16.3. Срок лесовосстановления весна 2023 – осень 2032
начало, окончание (месяц, год)

17. Необходимость проведения предварительных и сопутствующих мероприятий:

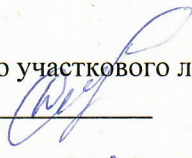
- 17.1. Очистка вырубки, гари не требуется
- 17.2. Санитарные не требуется
- 17.3. Противопожарные прокладка минерализованных полос по периметру участка осуществлена по необходимости
- 17.4. Иные предложения проведена подготовка почвы под создание лесных культур

Обследование проведено:

Исполнитель: инженер по лесовосстановлению ООО «Тимбер – Холдинг»
Иванов В.В. 

"22" декабря 2022 г.

Согласовано:

Лесничий Мандрогского участкового лесничества Лодейнопольского лесничества
Домашенко Д.В. 

"22" декабря 2022 г.

Начальник лесного отдела ООО «Тимбер – Холдинг»
Никифоров А.Н. 

" " " г.