

Проект лесовосстановления на лесном участке № 66 / 2022 год

Лесовосстановление: искусственное (естественное, искусственное, комбинированное)

Субъект Российской Федерации: Ленинградская область

Лесной район: Балтийско-Белозерский таежный район

Характеристика местоположения лесного участка:

Лесничество: Подпорожское

Участковое лесничество: Важинское

Урочище:

№ Квартала: 114

№ Выдела: 4-0,9 га; 15-4,1 га; 16-5,3 га

Площадь лесного участка, га: 10,3

(исходные данные для проекта лесовосстановления: материалы обследования лесного участка при выборе способа лесовосстановления, план лесного участка, масштаб 1:10 000 прилагаются к проекту лесовосстановления)

Характеристика лесорастительных условий лесного участка:

Рельеф участка (уклон): равнинный

Гидрологические условия (увлажнение): в низких местах с повышенным накоплением влаги

Почва: суглинок

Характеристика площадей лесного участка:

вырубка 2021 года

(вырубки, гари, прогалины, иные не занятые лесными насаждениями или предназначенные для лесовосстановления земли)

Характеристика вырубки:

Количество пней, тыс. штук/га: 0,5

Характер и размещение оставленных деревьев и кустарников (куртины, полосы, групповое, равномерное): групповое

Степень задернения почвы (слабая, средняя, сильная): слабая

Степень минерализации почвы (% от площади лесного участка): 5%

Состояние очистки от порубочных остатков и валежника (захламленность, м3): средняя (20 - 50 м.куб/га)

а) отсутствует (до 5 м3/га); б) слабая (5-20 м3/га); в) средняя (20-50 м3/га); г) сильная (более 50 м3/га).

Категория доступности для техники: доступная

а) доступная;

б) требуется узкополосная расчистка без корчевки пней;

в) требуется узкополосная расчистка;

г) требуется широкополосная расчистка с корчевкой пней.

Характеристика имеющихся подроста и молодняка лесных древесных пород:

Нет подроста и молодняка

Проектируемый способ лесовосстановления:

искусственное лесовосстановление-посадка

(естественное лесовосстановление, искусственное лесовосстановление, комбинированное лесовосстановление (посев, посадка))

Обоснование проектируемого способа лесовосстановления основных лесных древесных пород восстанавливаемых лесов с учетом особенностей производства работ в различных категориях защитных лесов и особо защитных участках лесов (для лесных участков, предназначенных для проведения лесовосстановления, на которых лесовосстановительные мероприятия осуществляются лицами, указанными в подпункте "а" пункта 6 Правил, государственными (муниципальными) учреждениями, указанными в подпункте "б" пункта 6 Правил)

Согласно Правил лесовосстановления утвержденных приказом Министерства природных ресурсов и экологии Р.Ф. от 29.12.2021 №1024, отсутствию на участке подроста и молодняка главных лесных древесных пород

Сроки и технологии (методы) выполнения работ по лесовосстановлению (для лесных участков, предназначенных для проведения лесовосстановления, на которых лесовосстановительные мероприятия осуществляются лицами, указанными в подпункте "а" пункта 6 Правил, государственными (муниципальными) учреждениями, указанными в подпункте "б" пункта 6 Правил)

Подготовка почвы весна 2023 года экскаватором; площадки 40X50 см; высота микроповышения 20 см;

Сроки и технологии (методы) выполнения работ по агротехническим уходам (для лесных участков, предназначенных для проведения лесовосстановления, на которых лесовосстановительные мероприятия осуществляются лицами, указанными в подпункте "а" пункта 6 Правил, государственными (муниципальными) учреждениями, указанными в подпункте "б" пункта 6 Правил)

ручная оправка от завала травой. Срок 2023-2024гг.

Сроки и технологии (методы) выполнения работ по лесоводственным уходам (для лесных участков, предназначенных для проведения лесовосстановления, на которых лесовосстановительные мероприятия осуществляются лицами, указанными в подпункте "а" пункта 6 Правил, государственными (муниципальными) учреждениями, указанными в подпункте "б" пункта 6 Правил)

уничтожение травянистой растительности в рядах-однократно-двукратно 2024-2030 г.г.

Требования к используемому для лесовосстановления посадочному (посевному) материалу:

Порода: Ель-60%

Вид посадочного материала (сеянцы, саженцы с открытой (закрытой) корневой системой, селекционная категория происхождения семян, лесосеменной район): сеянцы ЗКС , 2-й лесосеменной район

Возраст, лет: 1-2

Высота, см: 8

Диаметр корневой шейки, мм: 2 мм.

Порода: Сосна-40%

Вид посадочного материала (сеянцы, саженцы с открытой (закрытой) корневой системой, селекционная категория происхождения семян, лесосеменной район): сеянцы ЗКС , 2-й лесосеменной район

Возраст, лет: 1-2

Высота, см: 8

Диаметр корневой шейки, мм: 2 мм.

Характеристика посевного материала:

Требования к молоднякам, площади которых подлежат отнесению к землям, на которых расположены леса, для признания работ по лесовосстановлению законченными (для лесных участков, предназначенных для проведения лесовосстановления, на которых лесовосстановительные мероприятия осуществляются лицами, указанными в подпункте "а" пункта 6 Правил, государственными (муниципальными) учреждениями, указанными в подпункте "б" пункта 6 Правил):

Порода: Ель

Возраст, лет: 5-8

Количество деревьев основных лесных древесных пород, тыс. штук/га: 1,7-2,0

Средняя высота, м: 0,7

Порода: Сосна

Возраст, лет: 5-8

Количество деревьев основных лесных древесных пород, тыс. штук/га: 1,8-2,5

Средняя высота, м: 0,8-1,1

Объем работ по лесовосстановлению (площадь лесовосстановления, га) (для лесных участков, предназначенных для проведения лесовосстановления, на которых лесовосстановительные мероприятия осуществляются лицами, указанными в подпункте "а" пункта 6 Правил, государственными (муниципальными) учреждениями, указанными в подпункте "б" пункта 6 Правил)

10,3

Проектируемый объем работ по лесовосстановлению (для лесных участков, предназначенных для проведения лесовосстановления, на которых лесовосстановительные мероприятия осуществляются лицами, указанными в подпункте "а" пункта 6 Правил, государственными (муниципальными) учреждениями, указанными в подпункте "б" пункта 6 Правил):

площадь лесовосстановления, га: 10,3

количество жизнеспособных растений основных лесных древесных пород, тыс.штук /га: 2

количество жизнеспособных растений основных лесных древесных пород на всей площади, тыс. штук: 20,6

Исполнитель работ по лесовосстановлению:

**ДОКУМЕНТ ПОДПИСАН
ЭЛЕКТРОННОЙ ПОДПИСЬЮ**

Сертификат: 01 1B 08 6C 00 4F AF BD 92 4F 8B 44 EE 16 94 D4 9E
Владелец: Чирков Григорий Владимирович, ООО "МЕТСЯ"
Действителен: с 16.11.2022 по 16.02.2024

Начальник лесного отдела

Должность (При наличии)

Подпись

Чирков Григорий Владимирович
(Фамилия, имя, отчество - последнее
при наличии)

08.12.2022

Число, месяц, год

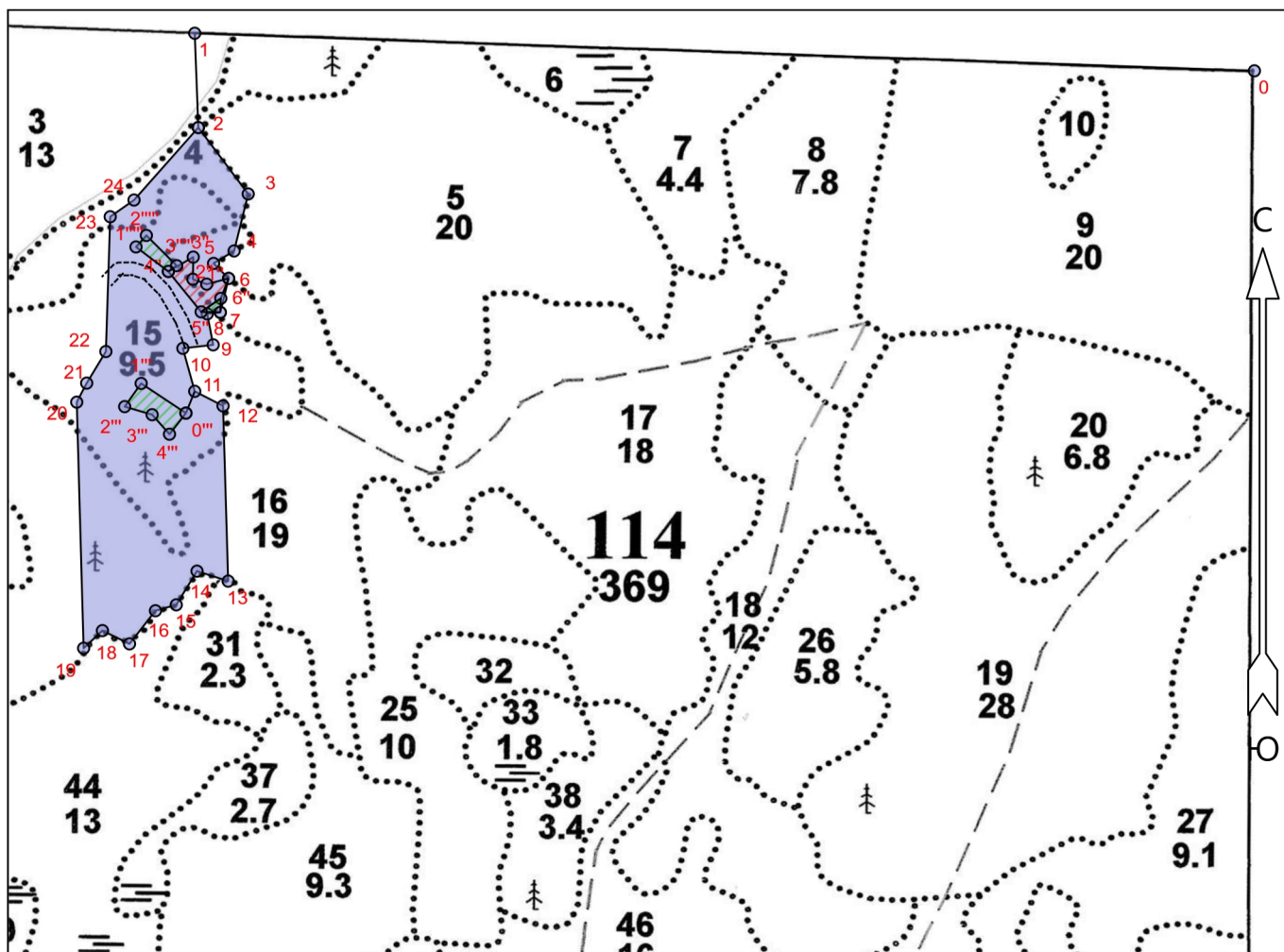
АКТ
ОБСЛЕДОВАНИЯ УЧАСТКА
ПРИ ВЫБОРЕ СПОСОБА И ТЕХНОЛОГИИ ЛЕСОВОССТАНОВЛЕНИЯ

1. Лесничество Подпорожское
2. Участковое лесничество Важинское
3. Номер(а) лесного квартала 114
4. Номер(а) лесотаксационного выдела (выделов): 4:15:16
5. Площадь участка, с точностью до 0,0000 га 10,3000 га
6. План лесного участка (прилагается к акту)
7. Категория площадей участка лесовосстановления вырубка 2021 года
(вырубка, гарь, иная (год, месяц))
8. Наименование организации и основания возникновения обязательств договор аренды № 2-2008-12-46-3 от 08.12.2008
(номер договора аренды лесного участка, постоянного (бессрочного) пользования, безвозмездного пользования, сервитута, номер лесной декларации, основания для перевода в земли иных категорий)
9. Исходный породный состав участка лесовосстановления 5Е4Б1Ос+Е
(до вырубки, гари, гибели)
10. Условия для работы техники:
 - 10.1. Количество пней 500 шт./га, средний диаметр _____ см
 - 10.2. Захламленность, м³/га средняя 20-50 м³/га
(отсутствует - менее 5 м³/га, слабая - 5 - 20 м³/га, средняя - 20 - 50 м³/га, сильная > 50 м³/га)
 - 10.3. Доступность для работы техники доступно для работы экскаватора
11. Характеристика природно-климатических и лесорастительных условий лесного участка:
 - 11.1. Лесорастительная зона Тажная
 - 11.2. Лесной район Балтийско-Белозерский таежный район
 - 11.3. Целевое назначение лесов эксплуатационные леса
 - 11.4. Рельеф равнинный
 - 11.5. Почва суглинок, в низких местах с повышенным накоплением влаги
(тип, степень увлажнения, механический состав)
 - 11.6. Тип леса (тип вырубки, тип лесорастительных условий) ЧС В2; КС В2
 - 11.7. Степень задернения почвы слабая
(отсутствует - до 10%%, слабая - 11-30%%, средняя - 31-50%%, сильная >50%%)
12. Характеристика подроста главных (целевых) пород (перечетная ведомость прилагается):
 - 12.1. Средняя высота _____ м
 - 12.2. Средний возраст _____ лет
 - 12.3. Количество, всего 0,0 тыс.шт./га, в том числе по породам: _____
 - 12.4. Категория густоты _____
 - 12.5. Распределение по площади _____
(редкий, средний, густой, равномерное, неравномерное, групповое)
 - 12.6. Жизнеспособность подроста _____
(жизнеспособный, нежизнеспособный)
13. Характеристика возобновления мягколиственных пород:
 - 13.1. Порода _____,
 - 13.2. Количество _____ 0,0 тыс.шт./га,
 - 13.3. Средняя высота _____ м
14. Источники обсеменения _____
(порода, источник: одиночные (шт./га), куртины, полосы, стены леса)
15. Характеристика санитарного состояния отсутствие признаков заселения вредными организмами
(заселенность вредными организмами, болезни леса)
16. Предложения для разработки Проекта лесовосстановления:
 - 16.1. Способ лесовосстановления искусственный
(естественный, искусственный, комбинированный)
 - 16.2. Главные (целевые) породы Ель, Сосна
 - 16.3. Срок лесовосстановления 2023-2031
(начало, окончание (месяц, год))



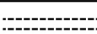

**План участка для проведения
лесовосстановления**

Приложение 1
к акту обследования лесного
участка

Арендатор лесного участка: **ООО "Метя Форест Подпорожье"**
 Площадь участка: **10.3 га**
План участка
 Лесничество (лесопарк): **Подпорожское**
 Участковое лесничество: **Важинское**
 Урочище (при наличии):
 Номер(а) лесного квартала: **114**
 Номер(а) лесотаксационного выдела: **выд.4-0,9 га; выд. 15-4,1 га; выд. 16-5,3 га**
 Масштаб: **1 : 10000**



Условные обозначения

Эксплуатационная площадь		Кл.объект	
Лесная дорога		ЕЗ	

Экспликация участка

Номера точек	Геодезические координаты*		Азимуты линий	Длина, м
	Геодезическая долгота (X)	Геодезическая широта (Y)		
Привязка				

* - Геодезические координаты получены при помощи GPS Garmin GPSMap 64 st(указывается наименование и марка прибора, с помощью которого определены геодезические координаты) в системе координат МСК-47 Ленинградской области - зона 3

0	568884.57	3264581.99	0 - 1	259°.00'	1483		
1	568931.48	3263096.44	1 - 2	165°.00'	132		
Объект							
Категория земель	Площадь участка, га	Номера точек	Геодезические координаты*		Азимуты линий	Длина, м	
			Геодезическая долгота (X)	Геодезическая широта (Y)			
3	11.3	2	568799.36	3263101.93	2 - 3	130°.00'	116
		3	568706.58	3263172.23	3 - 4	181°.00'	82
		4	568626.62	3263152.74	4 - 5	226°.00'	34
		5	568609.06	3263124.01	5 - 6	122°.00'	30
		6	568588.11	3263145.25	6 - 7	181°.00'	49
		7	568540.48	3263133.74	7 - 8	250°.30'	18
		8	568538.33	3263115.41	8 - 9	156°.00'	44
		9	568494.93	3263123.92	9 - 10	250°.30'	43
		10	568489.91	3263081.40	10 - 11	151°.30'	62
		11	568429.73	3263098.28	11 - 12	104°.30'	45
		12	568409.45	3263138.04	12 - 13	165°.30'	245
		13	568163.94	3263146.12	13 - 14	275°.00'	46
		14	568177.77	3263102.38	14 - 15	198°.30'	55
		15	568130.44	3263073.48	15 - 16	241°.00'	30
		16	568122.06	3263044.33	16 - 17	205°.00'	59
		17	568075.52	3263008.11	17 - 18	283°.00'	42
		18	568093.92	3262970.10	18 - 19	214°.00'	36
		19	568069.15	3262943.79	19 - 20	345°.30'	345
		20	568413.95	3262932.92	20 - 21	14°.30'	30
		21	568440.65	3262946.77	21 - 22	18°.00'	52
		22	568485.05	3262973.49	22 - 23	349°.00'	189
		23	568673.94	3262978.89	23 - 24	42°.00'	41
		24	568697.46	3263012.19	24 - 2	28°.30'	136
		Экспликация участка					
Номера точек	Геодезические координаты*		Азимуты линий	Длина, м			
	Геодезическая долгота (X)	Геодезическая широта (Y)					
Объект							
Категория земель	Площадь участка, га	Номера точек	Геодезические координаты*		Азимуты линий	Длина, м	
			Геодезическая долгота (X)	Геодезическая широта (Y)			
Полигон 3	0.3	6	568588.11	3263145.25	6 - 1"	242°.30'	32
		1"	568579.97	3263114.52	1" - 2"	276°.30'	21
		2"	568586.75	3263095.15	2" - 3"	348°.00'	31
		3"	568617.81	3263095.51	3" - 4"	227°.00'	40
		4"	568597.54	3263060.60	4" - 5"	128°.00'	73
		5"	568541.08	3263106.88	5" - 6"	42°.30'	33
		6"	568560.11	3263134.34	6" - 6	8°.30'	30
Экспликация участка							
Номера точек	Геодезические координаты*		Азимуты линий	Длина, м			
	Геодезическая долгота (X)	Геодезическая широта (Y)					
Привязка							
11	568429.73	3263098.28	11 - 0'''	189°.00'	33		
Объект							
Категория земель	Площадь участка, га	Номера точек	Геодезические координаты*		Азимуты линий	Длина, м	
			Геодезическая долгота (X)	Геодезическая широта (Y)			
Полигон 4	0.3	0'''	568399.12	3263086.03	0''' - 1'''	290°.30'	75
		1'''	568440.49	3263023.14	1''' - 2'''	202°.30'	40
		2'''	568407.92	3263000.13	2''' - 3'''	93°.30'	40
		3'''	568396.74	3263038.69	3''' - 4'''	125°.30'	37
		4'''	568369.52	3263063.11	4''' - 0'''	25°.00'	37
Экспликация участка							

Номера точек	Геодезические координаты*		Азимуты линий		Длина, м		
	Геодезическая долгота (X)	Геодезическая широта (Y)					
Объект							
Категория земель	Площадь участка, га	Номера точек	Геодезические координаты*		Азимуты линий		Длина, м
			Геодезическая долгота (X)	Геодезическая широта (Y)			
Полигон 5	0.0	7	568540.48	3263133.74	7 - 6"	349°.00'	20
		6"	568560.11	3263134.34	6" - 5"	222°.30'	33
		5"	568541.08	3263106.88	5" - 7	78°.30'	27
Экспликация участка							
Номера точек	Геодезические координаты*		Азимуты линий		Длина, м		
	Геодезическая долгота (X)	Геодезическая широта (Y)					
Объект							
Категория земель	Площадь участка, га	Номера точек	Геодезические координаты*		Азимуты линий		Длина, м
			Геодезическая долгота (X)	Геодезическая широта (Y)			
Полигон 6	0.1	4"	568597.54	3263060.60	4" - 1''''	294°.00'	57
		1''''	568631.74	3263015.19	1'''' - 2''''	29°.00'	22
		2''''	568647.94	3263029.67	2'''' - 3''''	122°.00'	60
		3''''	568605.74	3263072.23	3'''' - 4"	222°.00'	14

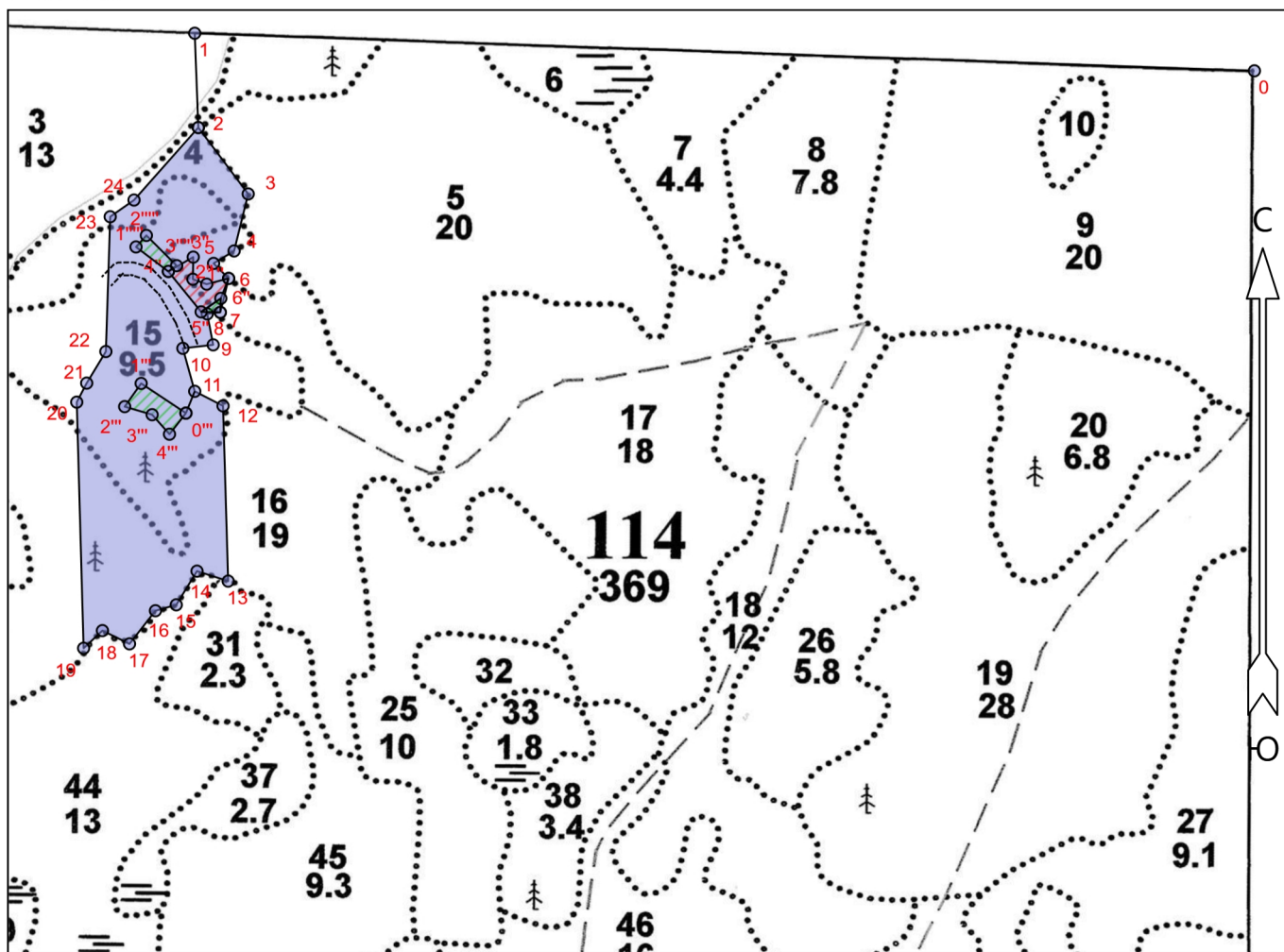
ПЕРЕЧЕТНАЯ ВЕДОМОСТЬ
ЖИЗНЕСПОСОБНОГО ПОДРОСТА ПРИ ОБСЛЕДОВАНИИ
УЧАСТКА

1. Лесничество Подпорожское
2. Участковое лесничество Важинское
3. Номер(а) лесного квартала 114
4. Номер(а) лесотаксационного выдела (выделов): 4;15;16
5. Площадь участка, с точностью до 0,0000 га 10,3000 га



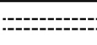

Номер пробной площади (п.п.) номера учетных площадок	Порода	Распределение подроста по высоте, шт.				Средняя высота, м	Средний возраст, лет
		Мелкий (до 0,5 м)	Средний (0,51-1,5 м)	Крупный (свыше 1,5 м)	Итого		
Всего по участку подроста главных (целевых) пород							
Коэффициент перевода		0,5	0,8	1,0			
С учетом коэффициента							
Итого в пересчете на крупный, подроста главных (целевых) пород, тыс. шт.							

**ПРОЕКТ
ЛЕСОВОССТАНОВЛЕНИЯ
(создание лесных культур)
2023 г.**

Главная порода:	ель, сосна
Вид культур:	сплошные
Арендатор лесного участка:	ООО "Метя Форест Подпорожье"
Площадь участка:	10.3 га
План участка	
Лесничество (лесопарк):	Подпорожское
Участковое лесничество:	Важинское
Урочище (при наличии):	
Номер(а) лесного квартала:	114
Номер(а) лесотаксационного выдела:	выд.4-0.9 га; выд. 15-4,1 га; выд. 16-5,3 га
Масштаб:	1 : 10000



Условные обозначения

Эксплуатационная площадь		Кл.объект	
Лесная дорога		ЕЗ	

Экспликация участка

Номера точек	Геодезические координаты*		Азимуты линий	Длина, м
	Геодезическая долгота (X)	Геодезическая широта (Y)		
Привязка				

* - Геодезические координаты получены при помощи GPS Garmin GPSMap 64 st(указывается наименование и марка прибора, с помощью которого определены геодезические координаты) в системе координат МСК-47 Ленинградской области - зона 3

0	568884.57	3264581.99	0 - 1	259°.00'	1483		
1	568931.48	3263096.44	1 - 2	165°.00'	132		
Объект							
Категория земель	Площадь участка, га	Номера точек	Геодезические координаты*		Азимуты линий	Длина, м	
			Геодезическая долгота (X)	Геодезическая широта (Y)			
3	11.3	2	568799.36	3263101.93	2 - 3	130°.00'	116
		3	568706.58	3263172.23	3 - 4	181°.00'	82
		4	568626.62	3263152.74	4 - 5	226°.00'	34
		5	568609.06	3263124.01	5 - 6	122°.00'	30
		6	568588.11	3263145.25	6 - 7	181°.00'	49
		7	568540.48	3263133.74	7 - 8	250°.30'	18
		8	568538.33	3263115.41	8 - 9	156°.00'	44
		9	568494.93	3263123.92	9 - 10	250°.30'	43
		10	568489.91	3263081.40	10 - 11	151°.30'	62
		11	568429.73	3263098.28	11 - 12	104°.30'	45
		12	568409.45	3263138.04	12 - 13	165°.30'	245
		13	568163.94	3263146.12	13 - 14	275°.00'	46
		14	568177.77	3263102.38	14 - 15	198°.30'	55
		15	568130.44	3263073.48	15 - 16	241°.00'	30
		16	568122.06	3263044.33	16 - 17	205°.00'	59
		17	568075.52	3263008.11	17 - 18	283°.00'	42
		18	568093.92	3262970.10	18 - 19	214°.00'	36
		19	568069.15	3262943.79	19 - 20	345°.30'	345
		20	568413.95	3262932.92	20 - 21	14°.30'	30
		21	568440.65	3262946.77	21 - 22	18°.00'	52
		22	568485.05	3262973.49	22 - 23	349°.00'	189
		23	568673.94	3262978.89	23 - 24	42°.00'	41
		24	568697.46	3263012.19	24 - 2	28°.30'	136
		Экспликация участка					
Номера точек	Геодезические координаты*		Азимуты линий	Длина, м			
	Геодезическая долгота (X)	Геодезическая широта (Y)					
Объект							
Категория земель	Площадь участка, га	Номера точек	Геодезические координаты*		Азимуты линий	Длина, м	
			Геодезическая долгота (X)	Геодезическая широта (Y)			
Полигон 3	0.3	6	568588.11	3263145.25	6 - 1"	242°.30'	32
		1"	568579.97	3263114.52	1" - 2"	276°.30'	21
		2"	568586.75	3263095.15	2" - 3"	348°.00'	31
		3"	568617.81	3263095.51	3" - 4"	227°.00'	40
		4"	568597.54	3263060.60	4" - 5"	128°.00'	73
		5"	568541.08	3263106.88	5" - 6"	42°.30'	33
		6"	568560.11	3263134.34	6" - 6	8°.30'	30
Экспликация участка							
Номера точек	Геодезические координаты*		Азимуты линий	Длина, м			
	Геодезическая долгота (X)	Геодезическая широта (Y)					
Привязка							
11	568429.73	3263098.28	11 - 0'''	189°.00'	33		
Объект							
Категория земель	Площадь участка, га	Номера точек	Геодезические координаты*		Азимуты линий	Длина, м	
			Геодезическая долгота (X)	Геодезическая широта (Y)			
Полигон 4	0.3	0'''	568399.12	3263086.03	0''' - 1'''	290°.30'	75
		1'''	568440.49	3263023.14	1''' - 2'''	202°.30'	40
		2'''	568407.92	3263000.13	2''' - 3'''	93°.30'	40
		3'''	568396.74	3263038.69	3''' - 4'''	125°.30'	37
		4'''	568369.52	3263063.11	4''' - 0'''	25°.00'	37
Экспликация участка							

Номера точек	Геодезические координаты*		Азимуты линий		Длина, м		
	Геодезическая долгота (X)	Геодезическая широта (Y)					
Объект							
Категория земель	Площадь участка, га	Номера точек	Геодезические координаты*		Азимуты линий		Длина, м
			Геодезическая долгота (X)	Геодезическая широта (Y)			
Полигон 5	0.0	7	568540.48	3263133.74	7 - 6"	349°.00'	20
		6"	568560.11	3263134.34	6" - 5"	222°.30'	33
		5"	568541.08	3263106.88	5" - 7	78°.30'	27
Экспликация участка							
Номера точек	Геодезические координаты*		Азимуты линий		Длина, м		
	Геодезическая долгота (X)	Геодезическая широта (Y)					
Объект							
Категория земель	Площадь участка, га	Номера точек	Геодезические координаты*		Азимуты линий		Длина, м
			Геодезическая долгота (X)	Геодезическая широта (Y)			
Полигон 6	0.1	4"	568597.54	3263060.60	4" - 1''''	294°.00'	57
		1''''	568631.74	3263015.19	1'''' - 2''''	29°.00'	22
		2''''	568647.94	3263029.67	2'''' - 3''''	122°.00'	60
		3''''	568605.74	3263072.23	3'''' - 4"	222°.00'	14

Д О В Е Р Е Н Н О С Т Ь

г. Подпорожье, Ленинградская область

«31» октября 2022 года

ООО «Мется Форест Подпорожье», юридическое лицо, учрежденное и осуществляющее деятельность в соответствии с законодательством Российской Федерации, зарегистрированное за основным государственным регистрационным номером (ОГРН) 1024701613936, ИНН 4711002404, КПП 471101001, юридический адрес: 187781, Ленинградская область, Подпорожский район, г. Подпорожье, проспект Ленина, д. 53, К.А (далее - «Общество»),

в лице генерального директора **ООО «Петростиль»** Голанта Максима Иосифовича, действующего на основании Устава, Договора о передаче полномочий единоличного исполнительного органа управляющей компании от 25 июля 2022 года и Протокола заседания совета директоров ООО «Мется Форест Подпорожье» от 25 июля 2022 года,

настоящей доверенностью уполномочивает:

Чиркова Григория Владимировича, гражданина Российской Федерации, серия и номер паспорта 40 04 № 403571, выдан 34 отделом милиции Приморского района г. Санкт-Петербурга от 25.09.2003 г., совершать от имени и в интересах Общества следующие действия:

- представлять интересы Общества в отношениях с любыми государственными и муниципальными органами, контрагентами, юридическими и физическими лицами, а также иными третьими лицами в связи с лесозаготовительной деятельностью Общества;
- подписывать, оформлять, подавать и получать от имени Общества документы, связанные с планированием лесозаготовительной и лесохозяйственной деятельности, в том числе, но не ограничиваясь, отчеты, лесные декларации и иные необходимые документы;
- заверять своей подписью подлинность документов Общества и совершать любые иные юридические и фактические действия, связанные с лесозаготовительной деятельностью Общества.

Настоящая доверенность выдана сроком до 31 декабря 2023 года без права передоверия.

Образец подписи Чиркова Г. В. _____ удостоверяю.

ООО «Петростиль»
в лице Голанта М.И., действующего на основании
Устава, Договора о передаче полномочий
единоличного исполнительного органа управляющей
компании от 25 июля 2022 года и Протокола заседания
совета директоров ООО «Мется Форест Подпорожье»
от 25 июля 2022 года.

